

LA PAÇAÑA

Com ja s'ha especificat anteriorment les gèrmes s'utilitzen com a generadors de pessebrs.

Utilitzant de rebebes en diferents punts de la façna es van generar un pessebrs ja sigui per un rebec de vidre com per vidres que es poden generar per part de les textures i les colors emprats.

Per tal de crear aquestes diferents façnes es materialitzen i s'alternen de dues maneres diferents, en dissenys i en gèrmes.

En tracta de la forma i de dos sistemes diferents de generar com talde provocar dos tipus de rebebes de cara a l'exterior i en el interior.

Així doncs, aquestes dos sistemes amb algunes variacions segons el sistema conviuen per tal de complir amb els requisits.

Les bases s'usen principalment en l'interior i de dos materials: VINOPI i METALL.



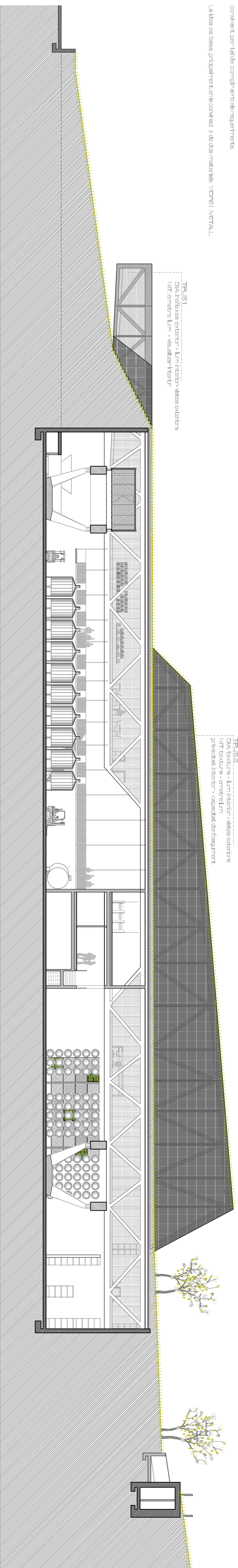
MATERIAL

PERL EXE

TRAVAPAR ENDA

TEXTURA

TRAVAPAR ENDA



TR. S.1
DA: rebebes exterior - Llm: interior - rebebes exterior
NT: rebebes Llm - Visualitzar l'interior

TR. S.2
DA: textures - Llm: interior - rebebes exterior
NT: rebebes interior - capacitat de fer qüestió

TR. S.2
DA: textures - Llm: interior - rebebes exterior
NT: textures - exterior Llm

TR. S.2
DA: textures - Llm: interior - rebebes exterior
NT: textures - exterior Llm

EL SISTEMA

Es donen sistemes d'errors utilitzats a: W.

TRAVAPAR ENDA - PERL EXE - Panel·ls de llançament exterior compost per tres llamines de vidre. Entre les dues llamines exteriors s'hi introdueix un vidre amb una capa de medi espessor de vidre. Entre les dues llamines exteriors s'hi introdueix un vidre amb una capa de medi espessor de vidre. Entre les dues llamines exteriors s'hi introdueix un vidre amb una capa de medi espessor de vidre.

Aquestes dos sistemes es combinen en el mateix edifici i es utilitzen de manera diferent en cada part de la façna. Els rebebes exterior i interior s'utilitzen de manera diferent en cada part de la façna. Els rebebes exterior i interior s'utilitzen de manera diferent en cada part de la façna.

LES VARIACIONS

Creació de rebebes i tipus de cada sistema

TR. S.1 C/ACTE: Dada l'interior hi arriba de cura se cast i no es pot aconseguir de fer un rebec de rebebes exterior. Dada l'interior hi arriba de cura se cast i no es pot aconseguir de fer un rebec de rebebes exterior. Dada l'interior hi arriba de cura se cast i no es pot aconseguir de fer un rebec de rebebes exterior.

ALUMINUMENT
DA: rebebes exterior - Llm: interior - rebebes exterior
NT: rebebes exterior - Llm: interior - rebebes exterior

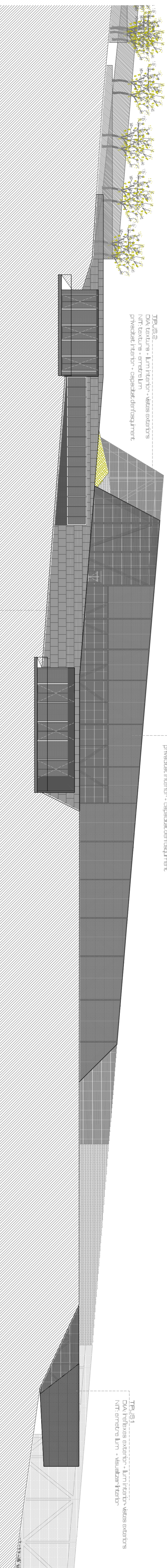
SALA D'ACTES
DA: textures - Llm: interior - rebebes exterior
NT: textures - Llm: interior - rebebes exterior

CONTRACT
CONTRACT
CONTRACT

TANQUES
LEXTERRA

TR. S.1
DA: rebebes exterior - Llm: interior - rebebes exterior
NT: rebebes Llm - Visualitzar l'interior

TR. S.1
DA: rebebes exterior - Llm: interior - rebebes exterior
NT: rebebes Llm - Visualitzar l'interior



TR. S.2
DA: textures - Llm: interior - rebebes exterior
NT: textures - exterior Llm - Visualitzar l'interior

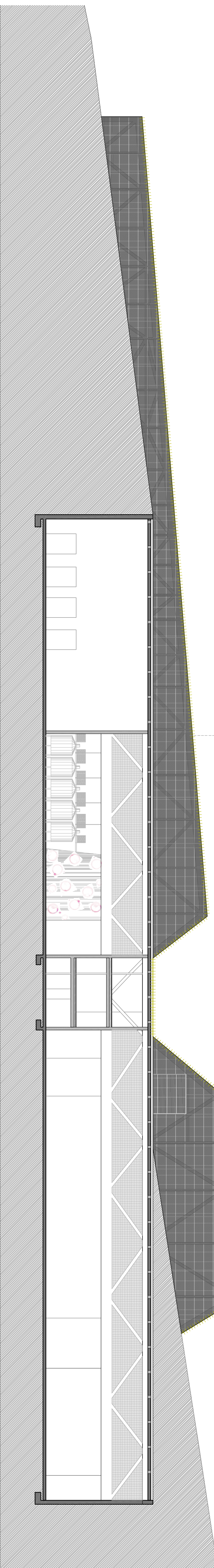
TR. S.1
DA: rebebes exterior - Llm: interior - rebebes exterior
NT: rebebes Llm - Visualitzar l'interior

TR. S.1
DA: rebebes exterior - Llm: interior - rebebes exterior
NT: rebebes Llm - Visualitzar l'interior

COS D'ENTRADA
controla el nivell de l'interior i el nivell de l'exterior

TR. S.2
DA: textures - Llm: interior - rebebes exterior
NT: textures - exterior Llm - Visualitzar l'interior

TR. S.2
DA: textures - Llm: interior - rebebes exterior
NT: textures - exterior Llm



TR. S.2
DA: textures - Llm: interior - rebebes exterior
NT: textures - exterior Llm - Visualitzar l'interior

TR. S.2
DA: textures - Llm: interior - rebebes exterior
NT: textures - exterior Llm