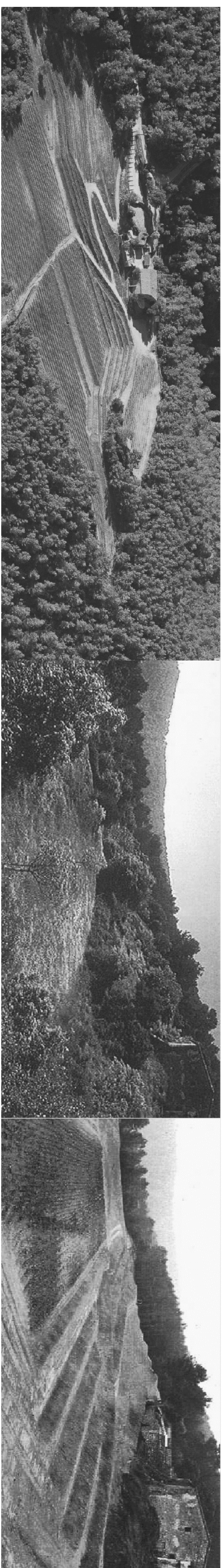


LA AVANÇADA TÈCNICA DE LA PRODUCCIÓ

LA AVANÇADA TÈCNICA DE LA PRODUCCIÓ
LA TÈCNICA DE LA PRODUCCIÓ DE LA VINO EN LA CANTALLOPA DE DALT COLLESPOLA
LA TÈCNICA DE LA PRODUCCIÓ DE LA VINO EN LA CANTALLOPA DE DALT COLLESPOLA

Table with 2 columns: Part, Description. Includes items like: - CANTALLOPA DE DALT COLLESPOLA, - CANTALLOPA DE DALT COLLESPOLA, - CANTALLOPA DE DALT COLLESPOLA.

LA AVANÇADA TÈCNICA DE LA PRODUCCIÓ
LA TÈCNICA DE LA PRODUCCIÓ DE LA VINO EN LA CANTALLOPA DE DALT COLLESPOLA
LA TÈCNICA DE LA PRODUCCIÓ DE LA VINO EN LA CANTALLOPA DE DALT COLLESPOLA

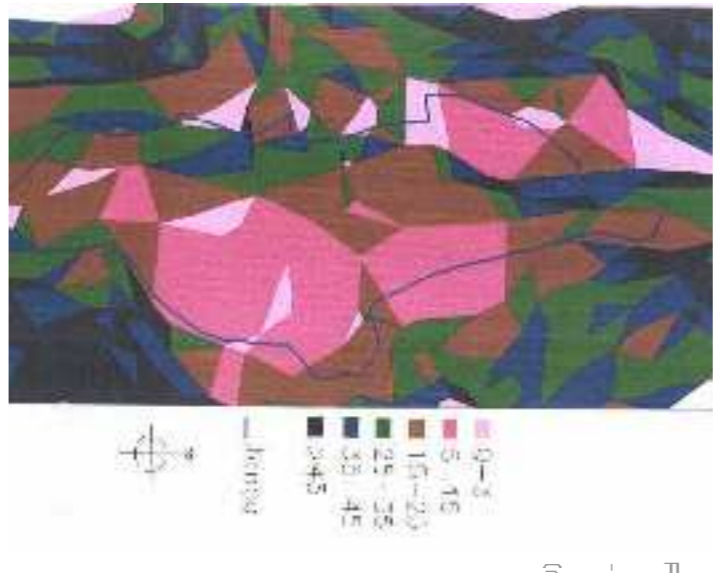


Imatge aèria de la vinya de Cantallope de Dalt.

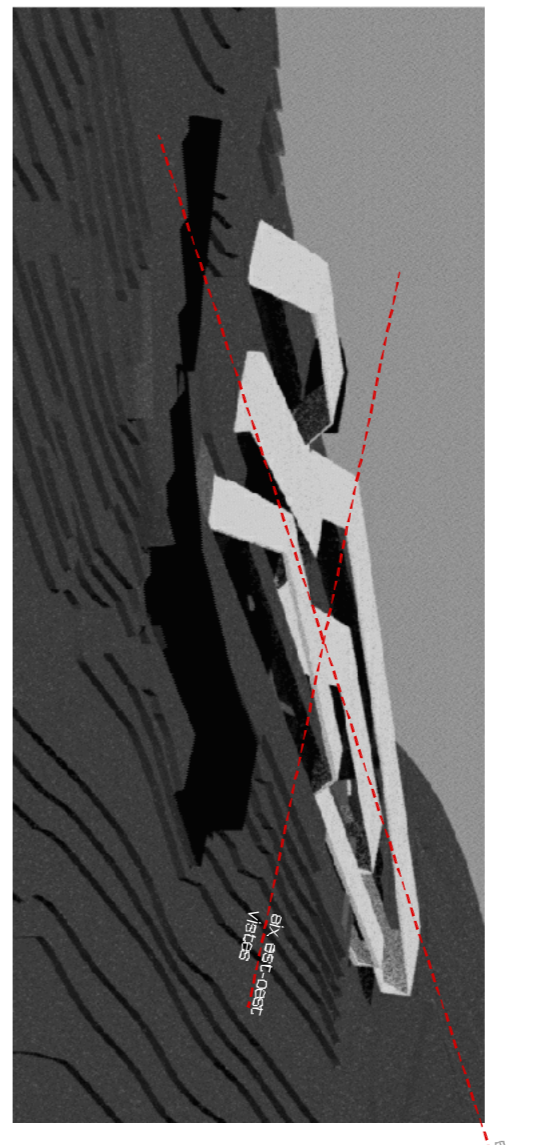
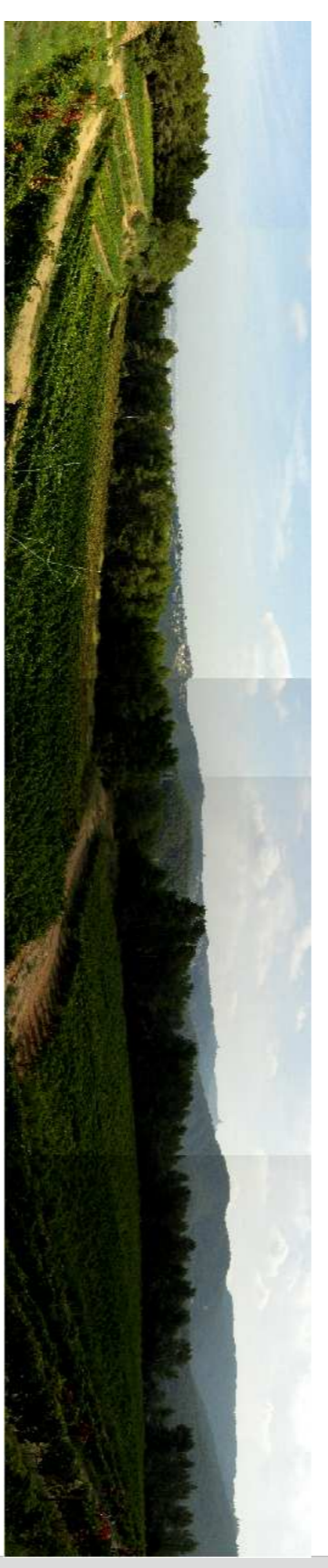


Imatge de les botelles de la vinya de Cantallope de Dalt.

LES CARACTERÍSTIQUES DEL LLOC
Can Calopa es situa en un terreny de gran inclinació...
LES CARACTERÍSTIQUES DEL LLOC
Can Calopa es situa en un terreny de gran inclinació...

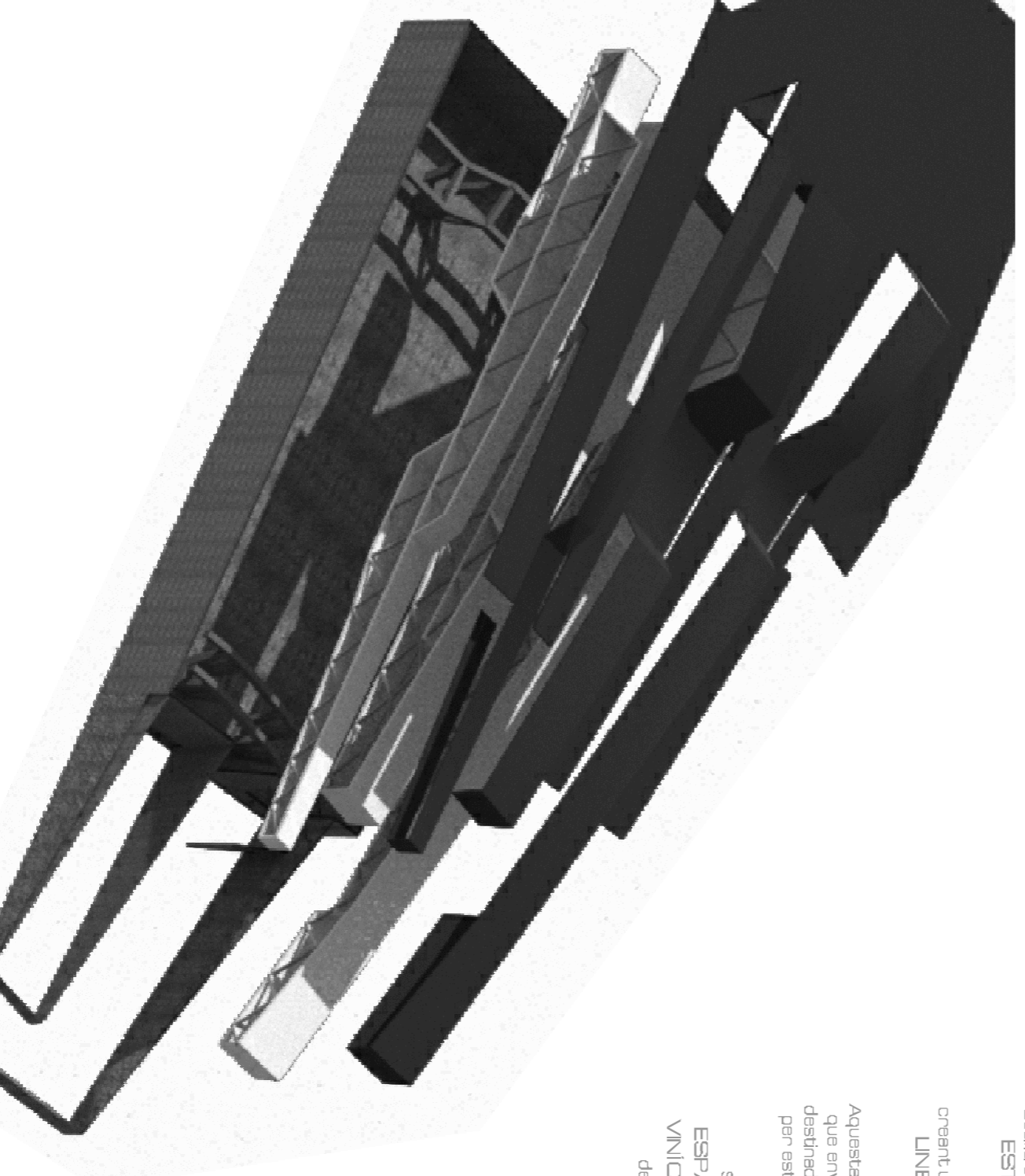
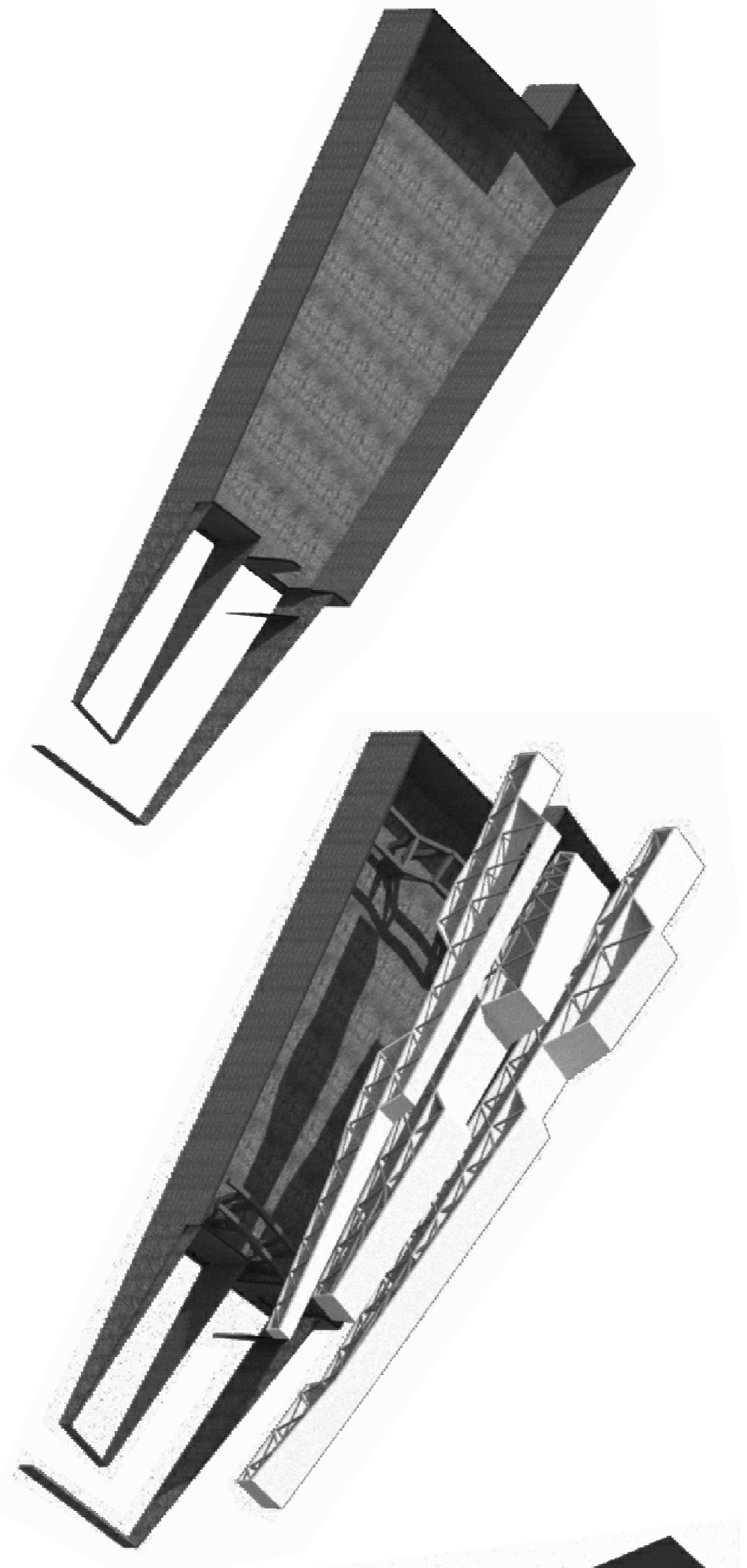
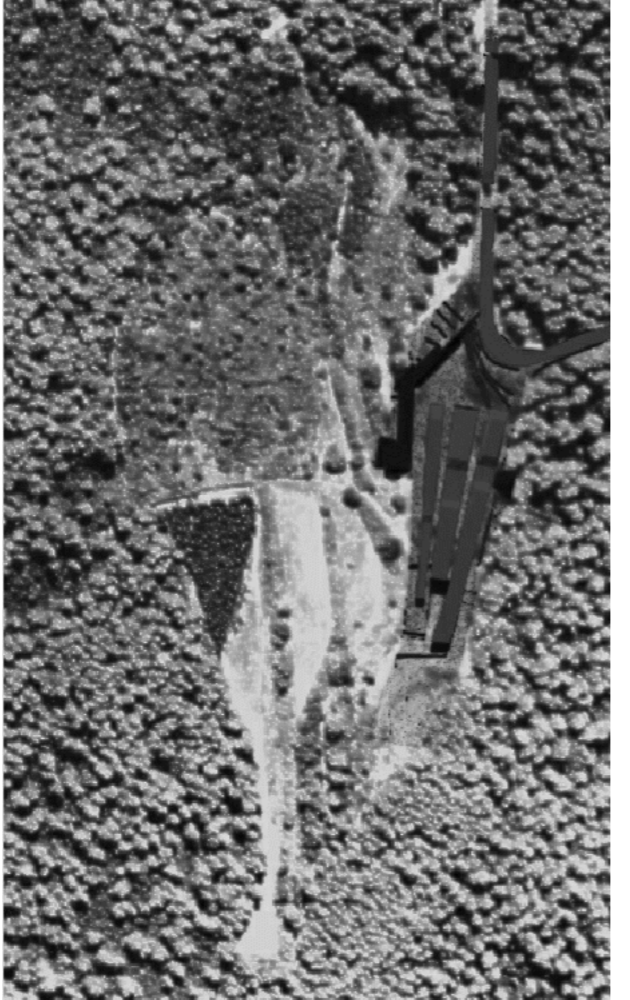


PRELIMINAR DISENYO
- INTERCANVI D'ENERGIA
- LONGTUDINALITAT
- OBERTURA (est-oest)



El projecte pret a adoptar, sis als LONGTUDINALITAT del terreny.
Seguint la CRESTA de la muntanya i de la col·lecció de la vinya de Cantallope de Dalt Collespola...

- PRELIMINAR DISENYO
- APROFITAMENT del terreny
- ENERGIJA
- SOTERRANIMENT
- NERCIJA
- CANALLOPA DE DALT COLLESPOLA



L'edifici es compon de tres parts: FRANQUES, ESTRUCTURAL I MONTANYA DE LA PAISATGE.
Aquesta finalitat queda travessada per una pe que enviaix un nivell superior i inferior, a desdoblada a l'interior i exterior, a l'interior i exterior, a l'interior i exterior...



PRELIMINAR DISENYO