

El subministrament d'aigua de l'edifici es fa a partir de la canonja a la zona general de la zona equisita com a es fa a disseny al centre i s'ha dissenyat unes podes sota de cada edifici i l'interior de l'edifici amb accés independent per tal de garantir el control per part de la companyia proveïdora.

CONTINGENS DE L'ANEXA L'ACCI:

Instal·lació d'aigua freda

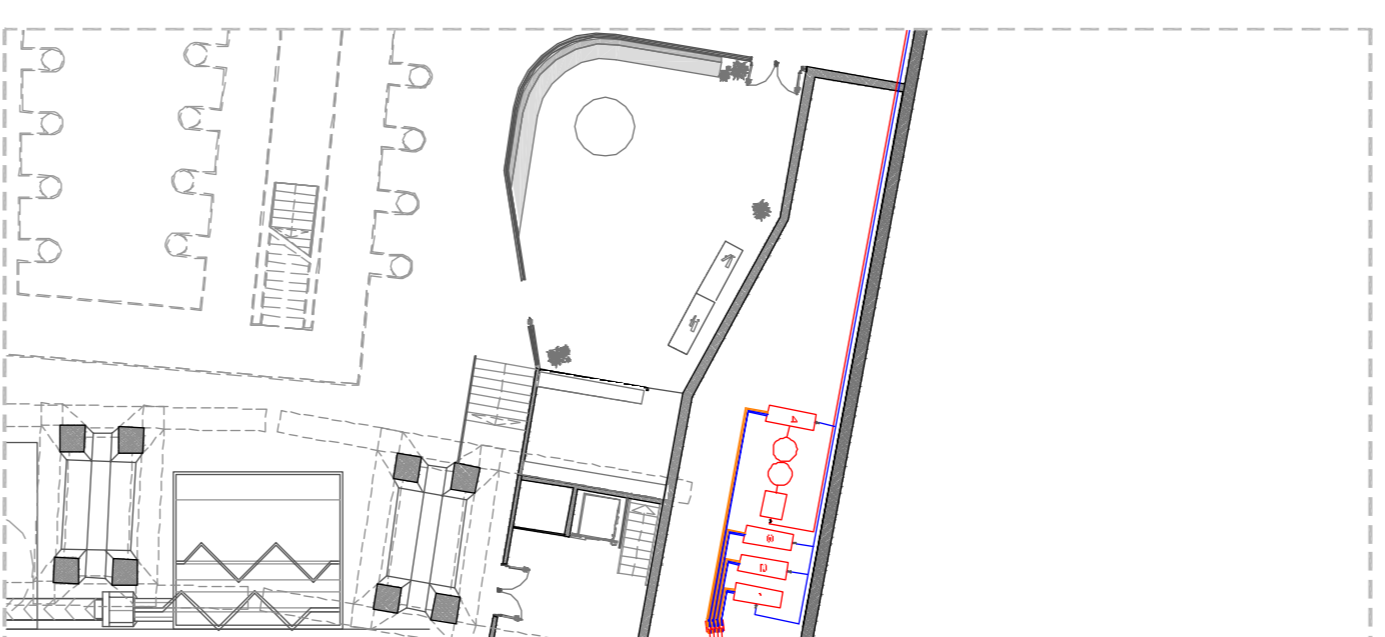
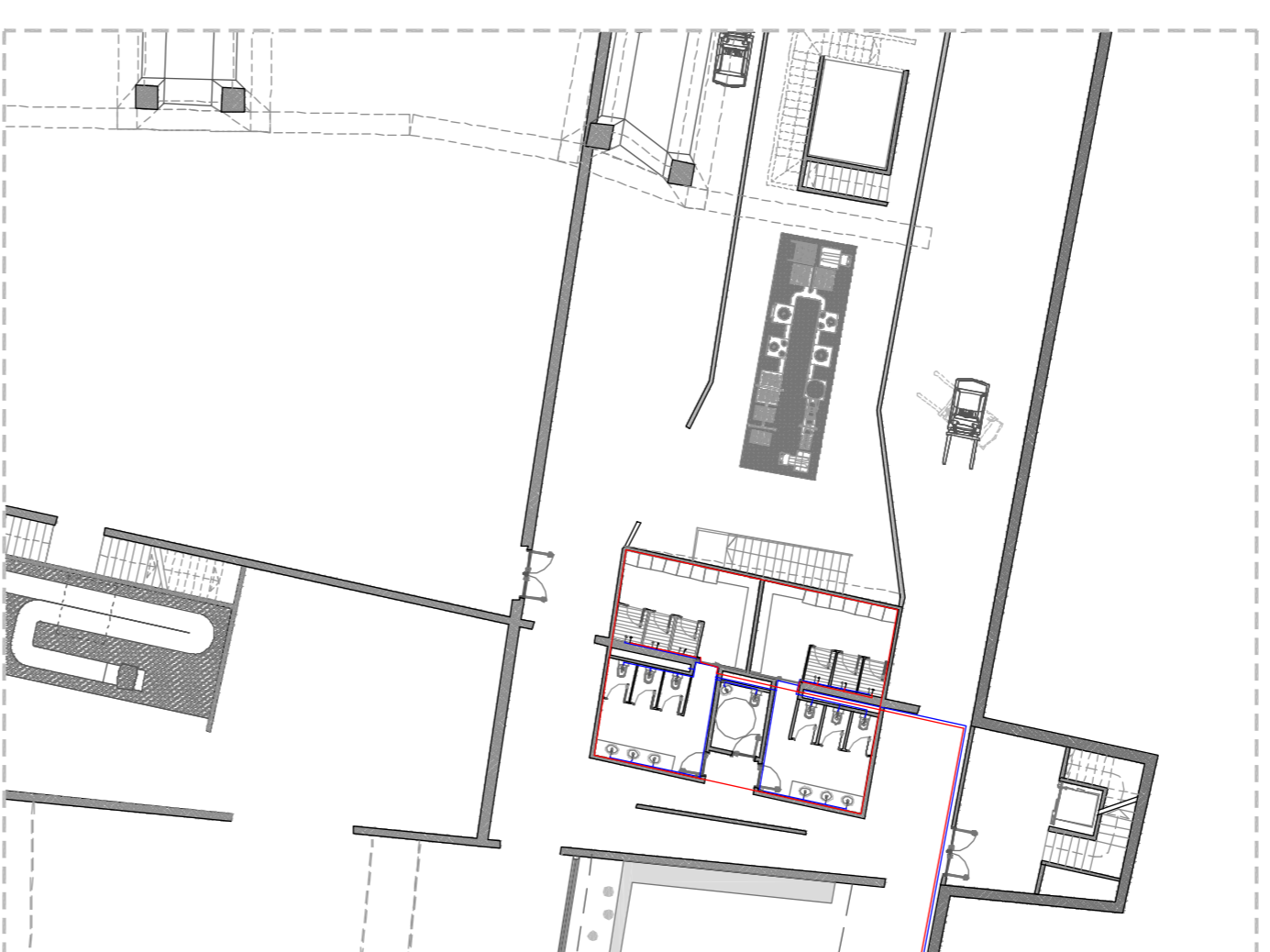
La distribució interior de l'edifici es fa a partir de la sala d'instal·lació d'aigua freda i s'ha dissenyat un sistema de canonjes i canonjes independents de cada edifici i l'interior de l'edifici amb accés independent per tal de garantir el control per part de la companyia proveïdora.

Des d'aquí es distribueix a través del sistema de canonjes i canonjes independents de cada edifici i l'interior de l'edifici amb accés independent per tal de garantir el control per part de la companyia proveïdora.

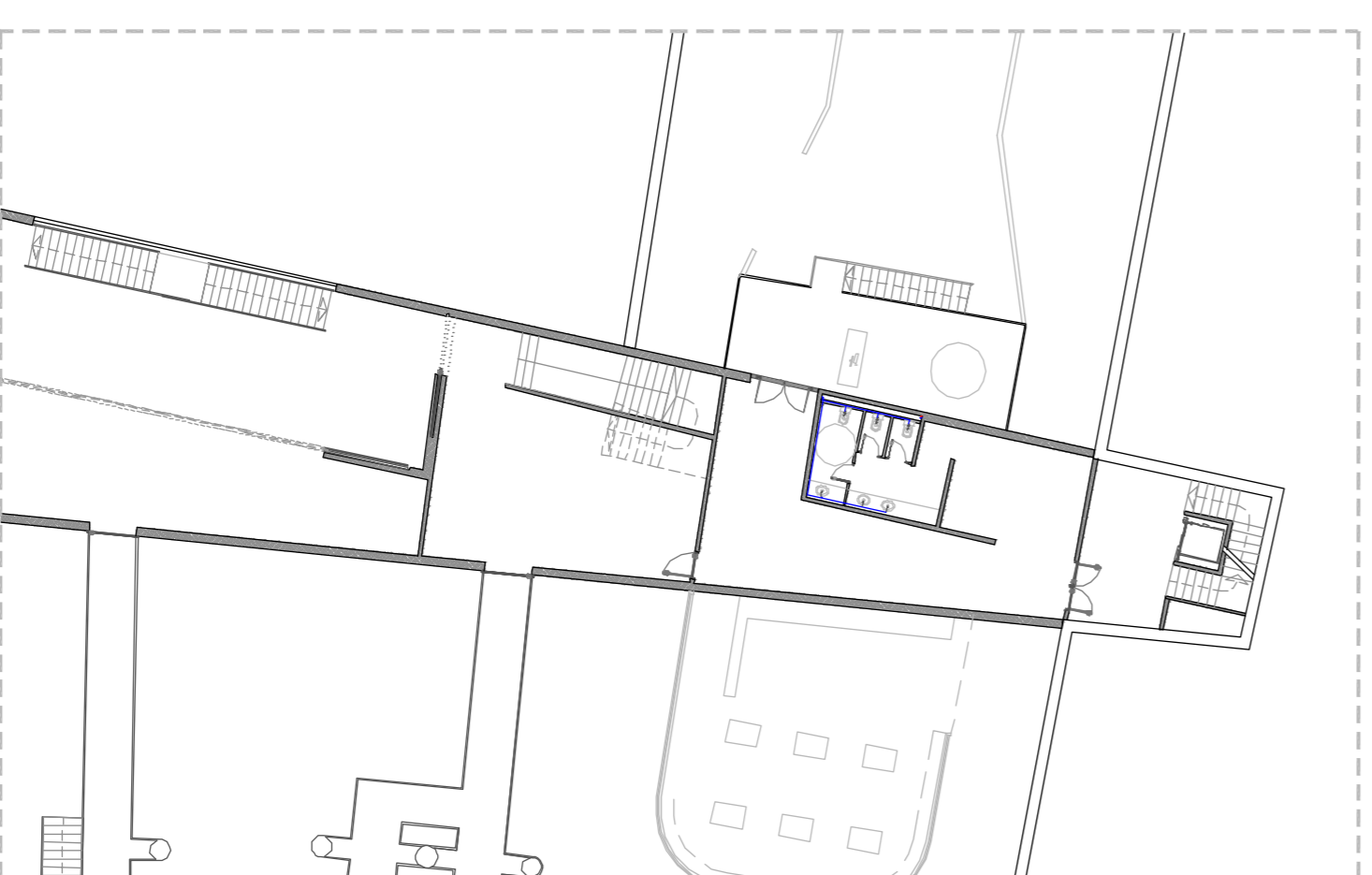
La producció d'aigua calenta es fa a través del sistema que s'ha dissenyat a l'edifici per les seves instal·lacions.

Així i tot, que la distribució de l'aigua calenta sigui a través de la canonja i l'interior de l'edifici amb accés independent per tal de garantir el control per part de la companyia proveïdora.

DETTALL PLANTA CORTA -2815



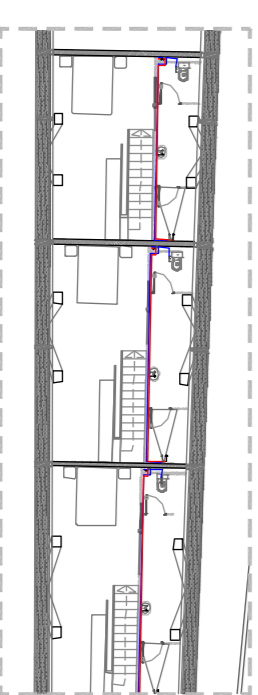
DETTALL PLANTA CORTA -2815



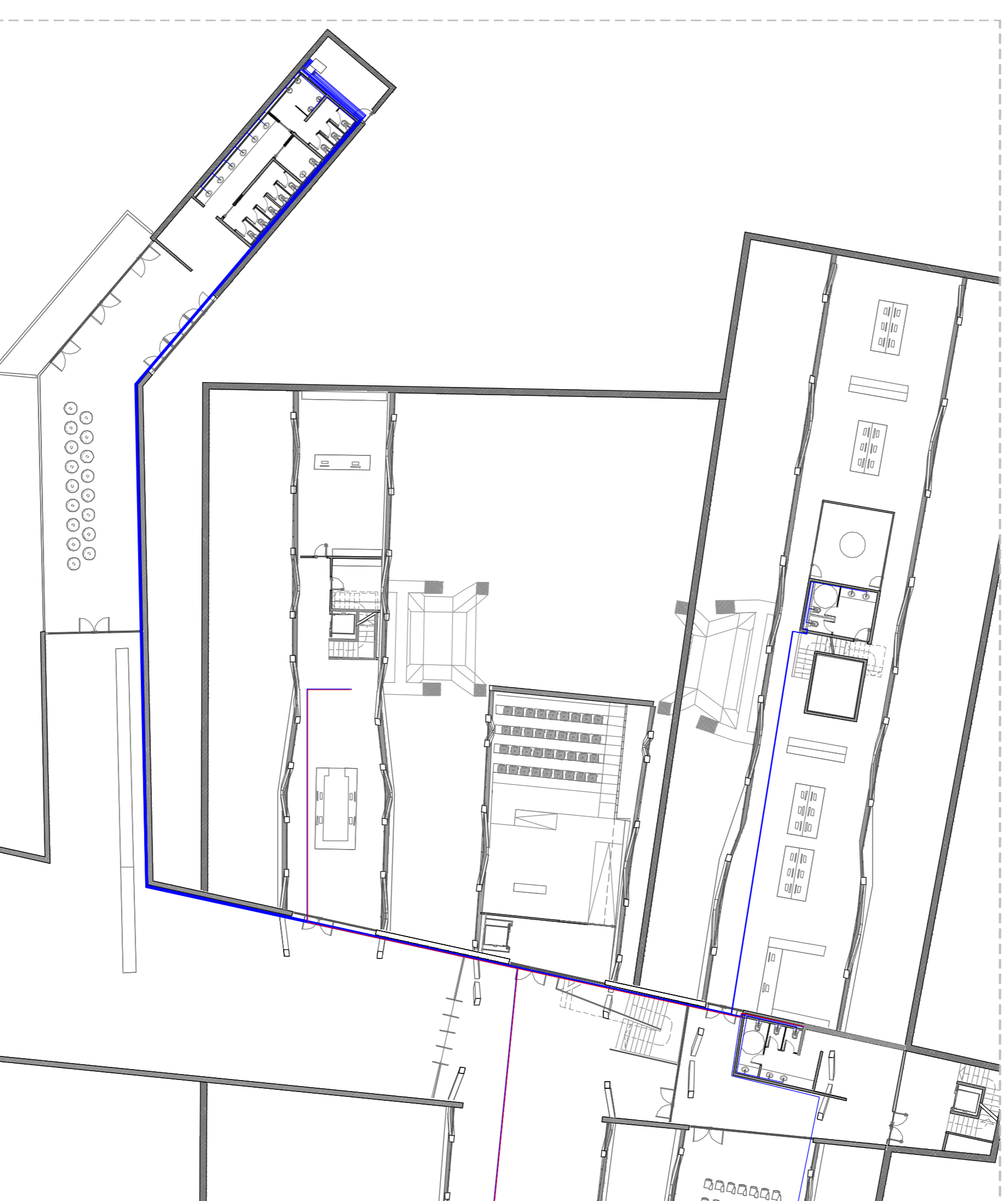
LEGENDA SUBMINISTRAMENT D'AGUA

—	Conducció aigua freda
—	Conducció aigua calenta
—	Aixeta aigua freda
—	Aixeta aigua calenta
—	Aixeta entrada d'aigua freda
—	Clau de pas aigua freda
—	Clau de pas aigua calenta

DETTALL DURX



DETTALL PLANTA CORTA -2815



DETTALL PLANTA CORTA -281

