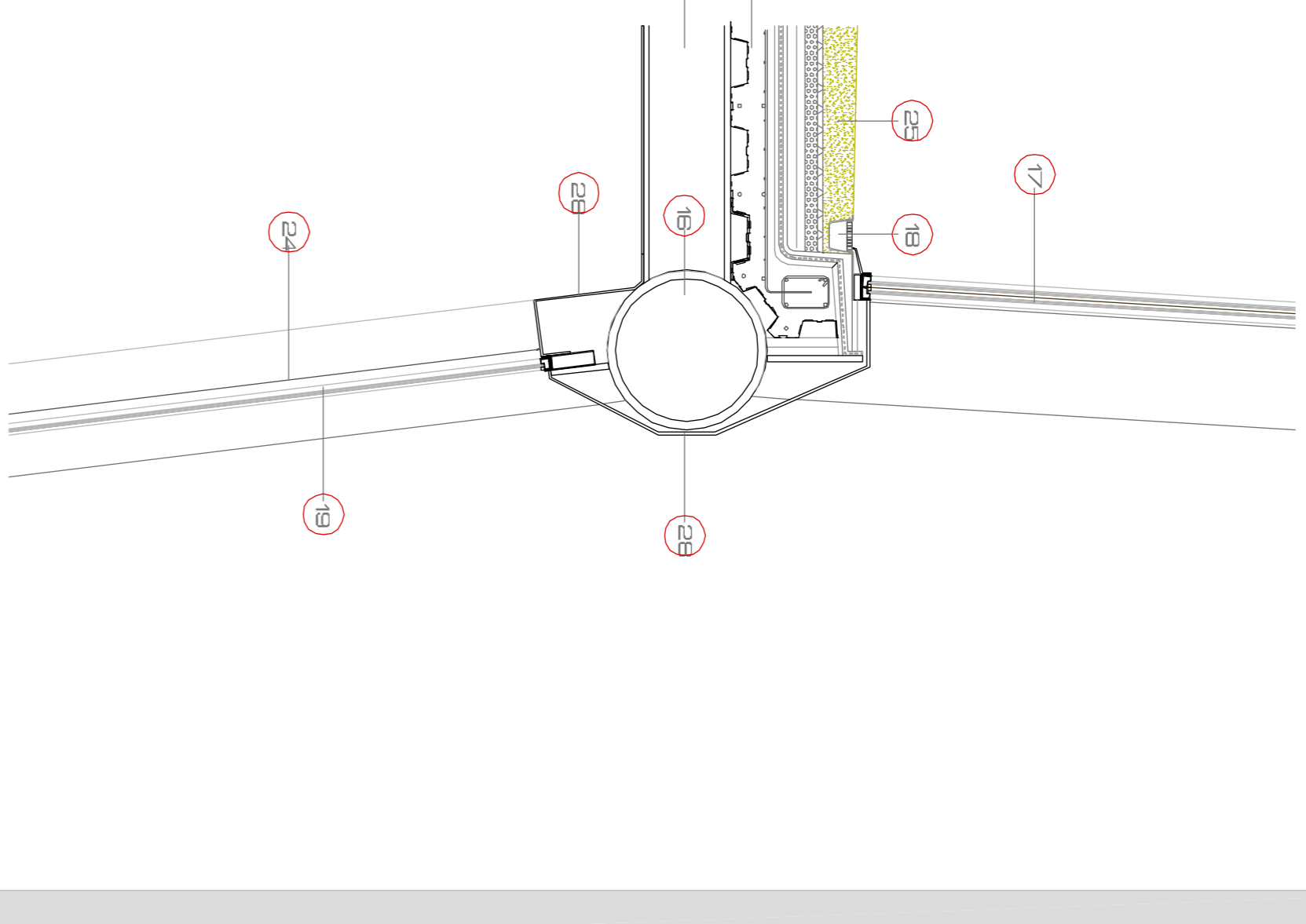
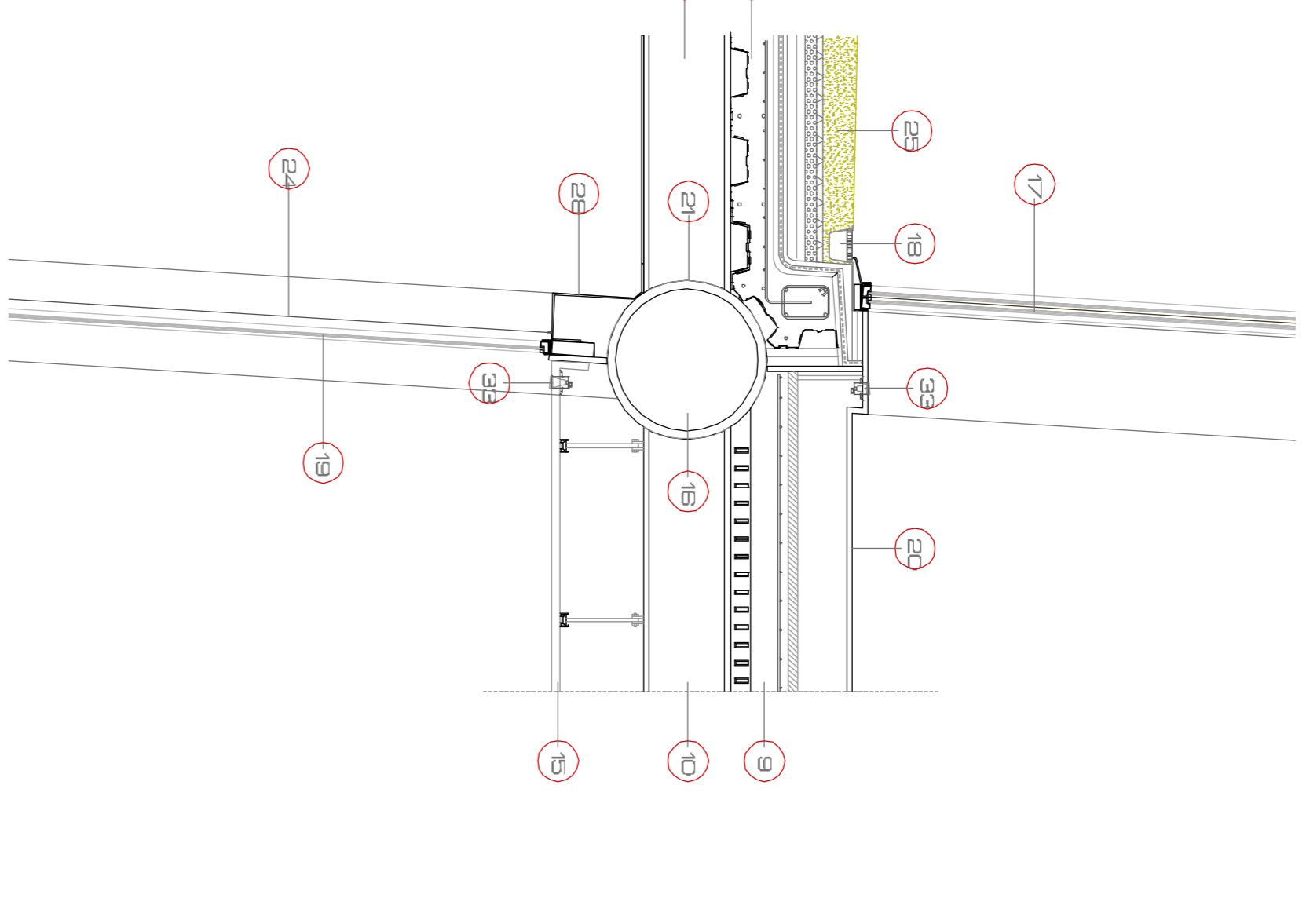
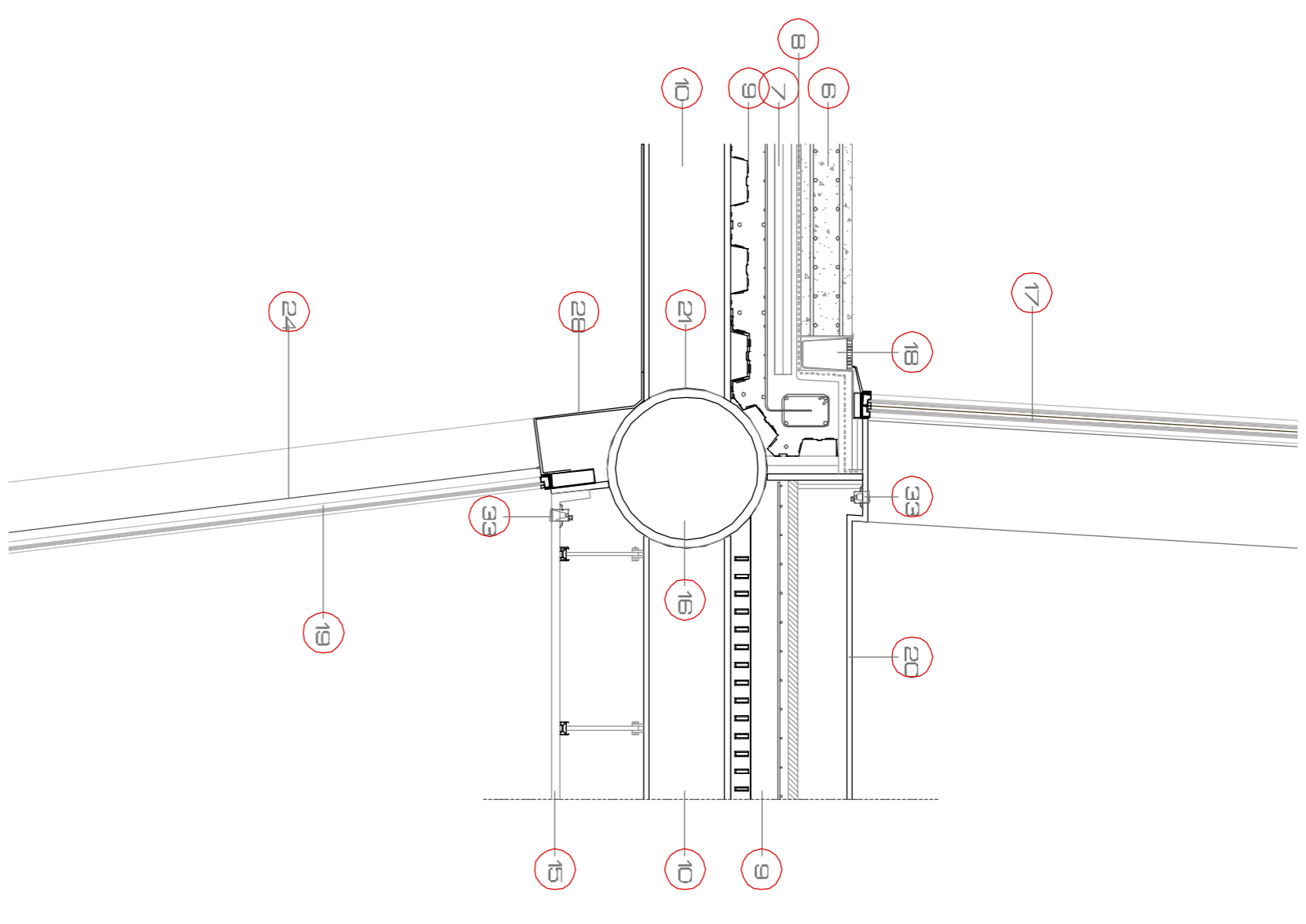
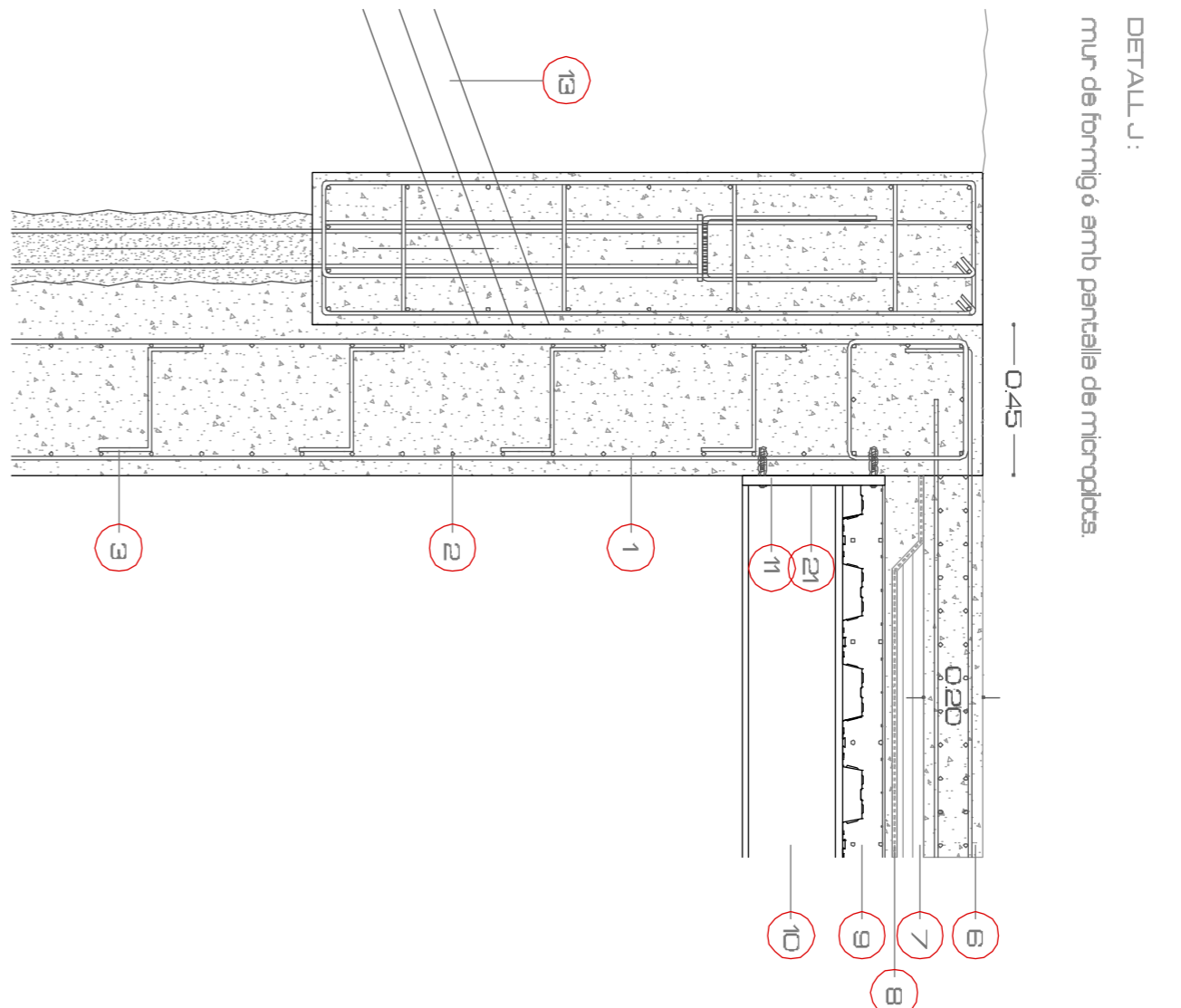


- 1 Arme principal 7 x 12 mm gmf
- 2 Armat de reforçament 4 x 8 mm c/0,5 cm
- 3 Plafondats zidex g/12 mm c/0,5 cm
- 4 L'uni 400 mm estructura
- 5 Junta de formigó
- 6 Lles de formigó a errats
- 7 Albetment l'arrib
- 8 L'arrib formigó i cement
- 9 Perfil de alu. q. set. x 300x20 mm
- 10 Pedra metàl·lica amb base q. l'arrib tipus H
- 11 Formigó de nívol 0,9x0,9 cm
- 12 Tranc de rebreg a base
- 13 Capa de grava
- 14 Plats escrits de pliques de cer. a g/12
- 15 Perfil de alu. tubular 80x200 mm
- 16 Trancament exterior Plus Contact
- 17 Canal d'evacuació d'aigua pluvial
- 18 Trancament de vidre amb l'arrib de l'arrib
- 19 Trancament albet
- 20 Cordó de soldadura
- 21 Trancament de vidre exterior amb l'arrib de l'arrib
- 22 Perfil de xapa d'al. i de cer. cort en
- 23 Junta Microsorben microperforada de poliporont
- 24 Col·lectors al. i de vidre formigó per
  - capa vegetal
  - capa filtrant 0,4-2 mm
  - Albetment l'arrib 0,9 x 0,9 cm
  - L'arrib impermeabilització 1 mm
  - Capa de morter de nívol 0,8-2 mm
- 25 Llaneta
- 26 Terra fàcil compacta
- 27 Xapa de cer. cort en de fides d'estructura
- 28 Perfil de alu. tubular 80x200 mm
- 29 Llesse uniprecelada formigó a errats
- 30 Mur de soterrani Acabats de formigó a vidre
- 31 Mur de microcòdex
- 32 L'arrib a envoltada orientada Plus Contact CL de B. case B. ca
- 33 L'arrib Plus NewWooly Cementit de 400 W de potència de B. case CaZhi
- 34 Perfil de fibra mineral extra microperforat amb un absorbent acústic de 20 mm de gru. (25 kg/m<sup>3</sup>) un vidre vidre reforçat a una cara
- 35 Placa de vidre 6
- 36 Trancament de doble vidre errat
- 37 Llesse IPH 500
- 38 Pedra metàl·lica acabats a part



DETAIL G:  
encobre en tre biga celix i base rampa vidria

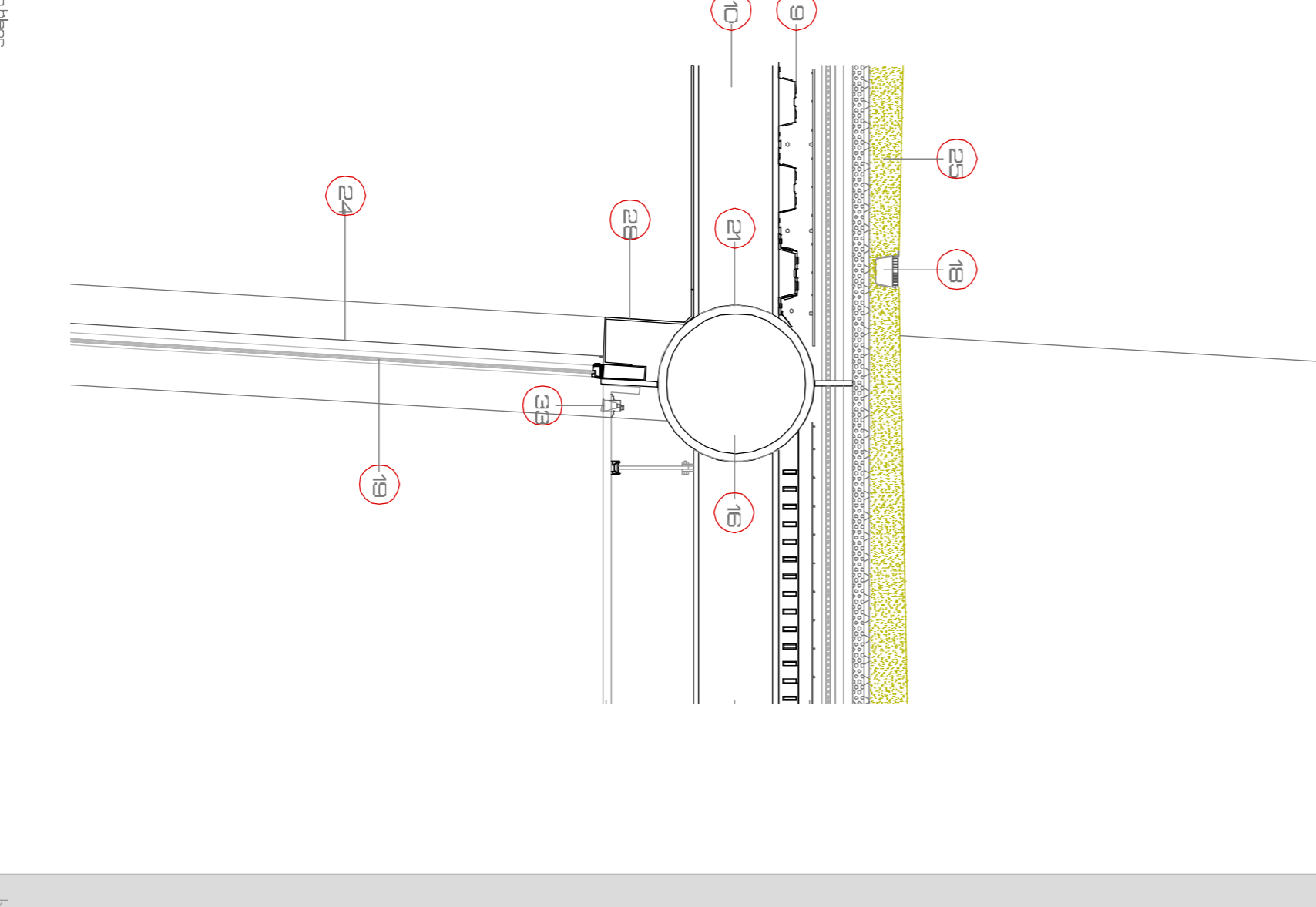
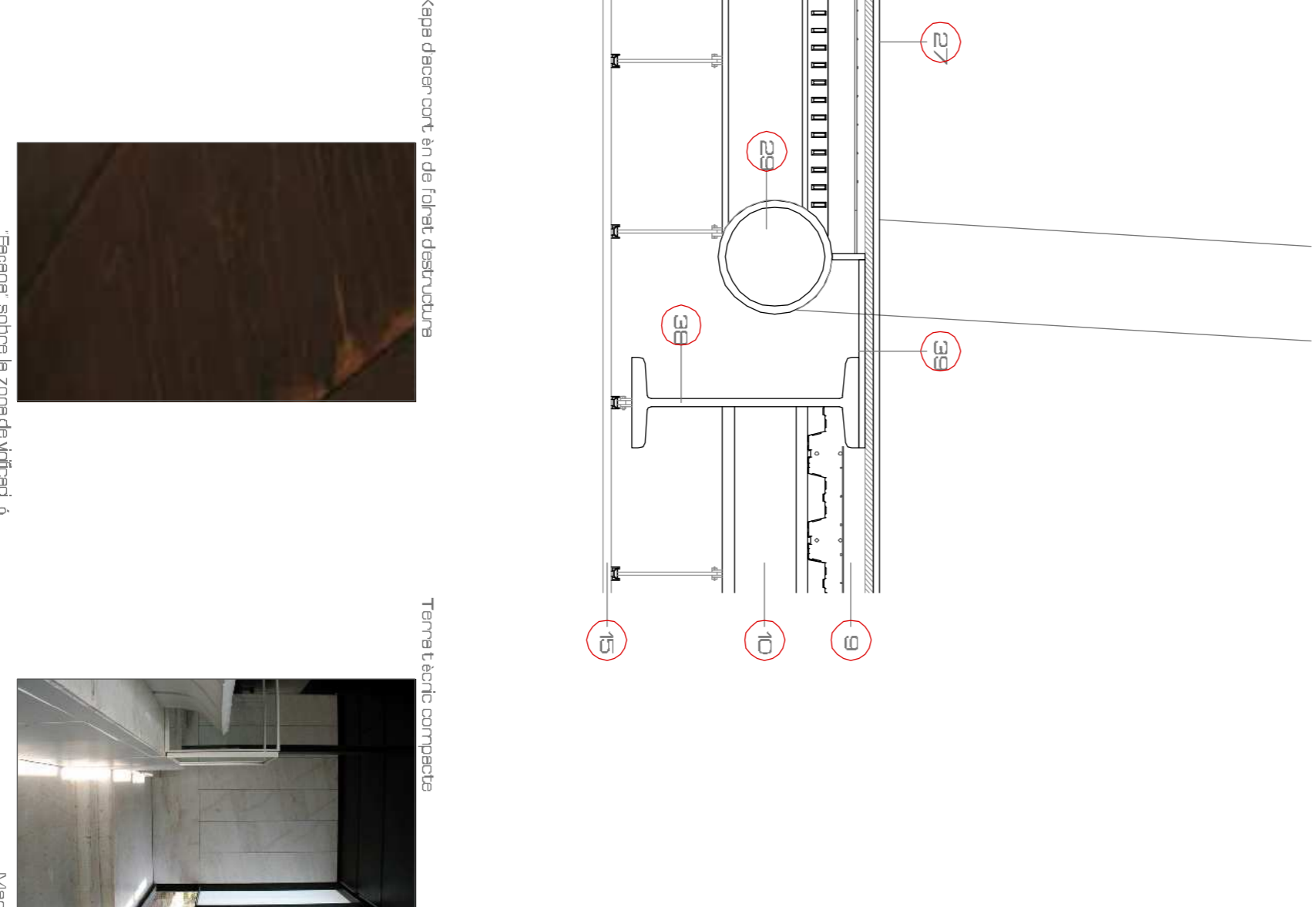
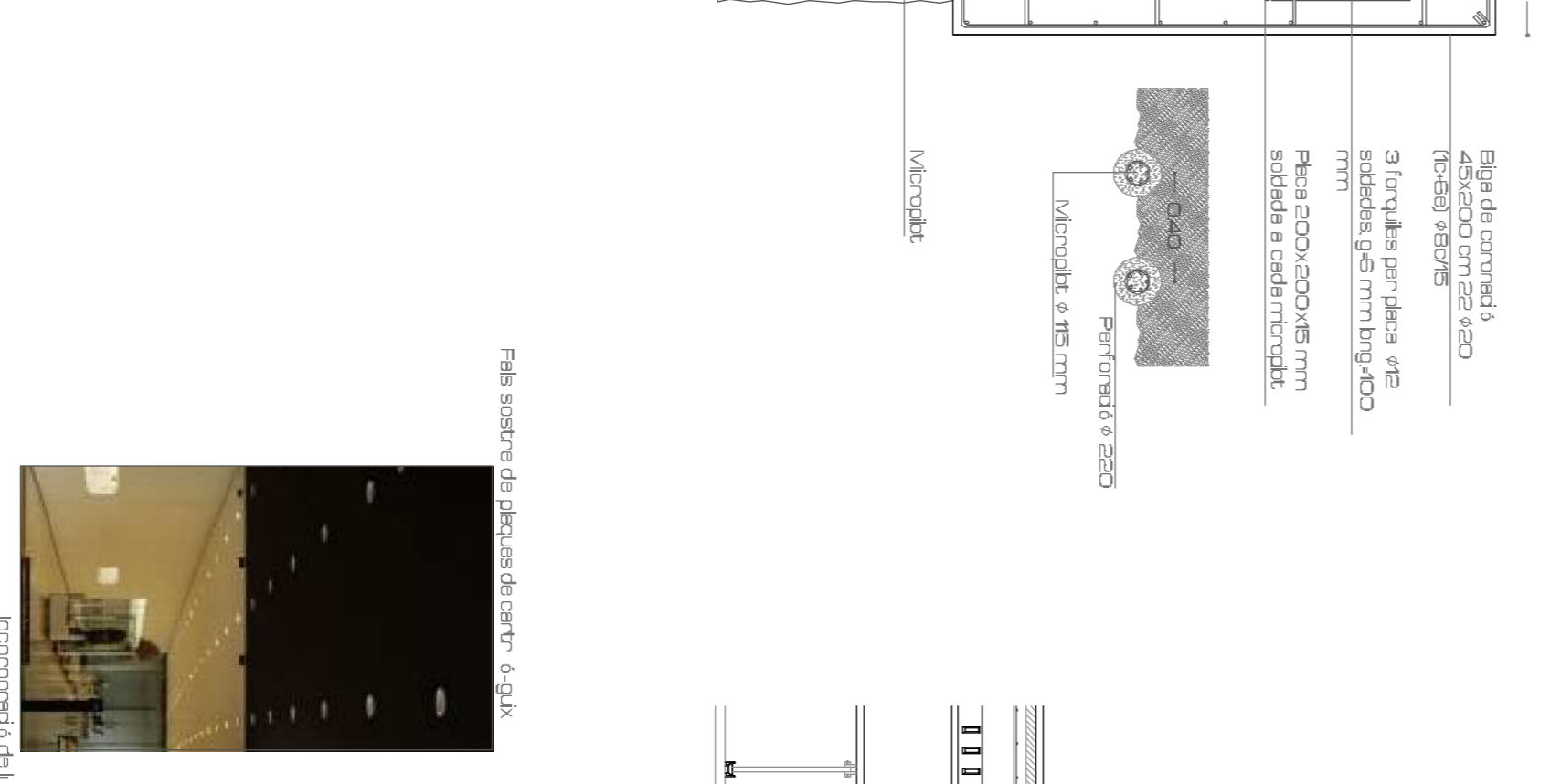
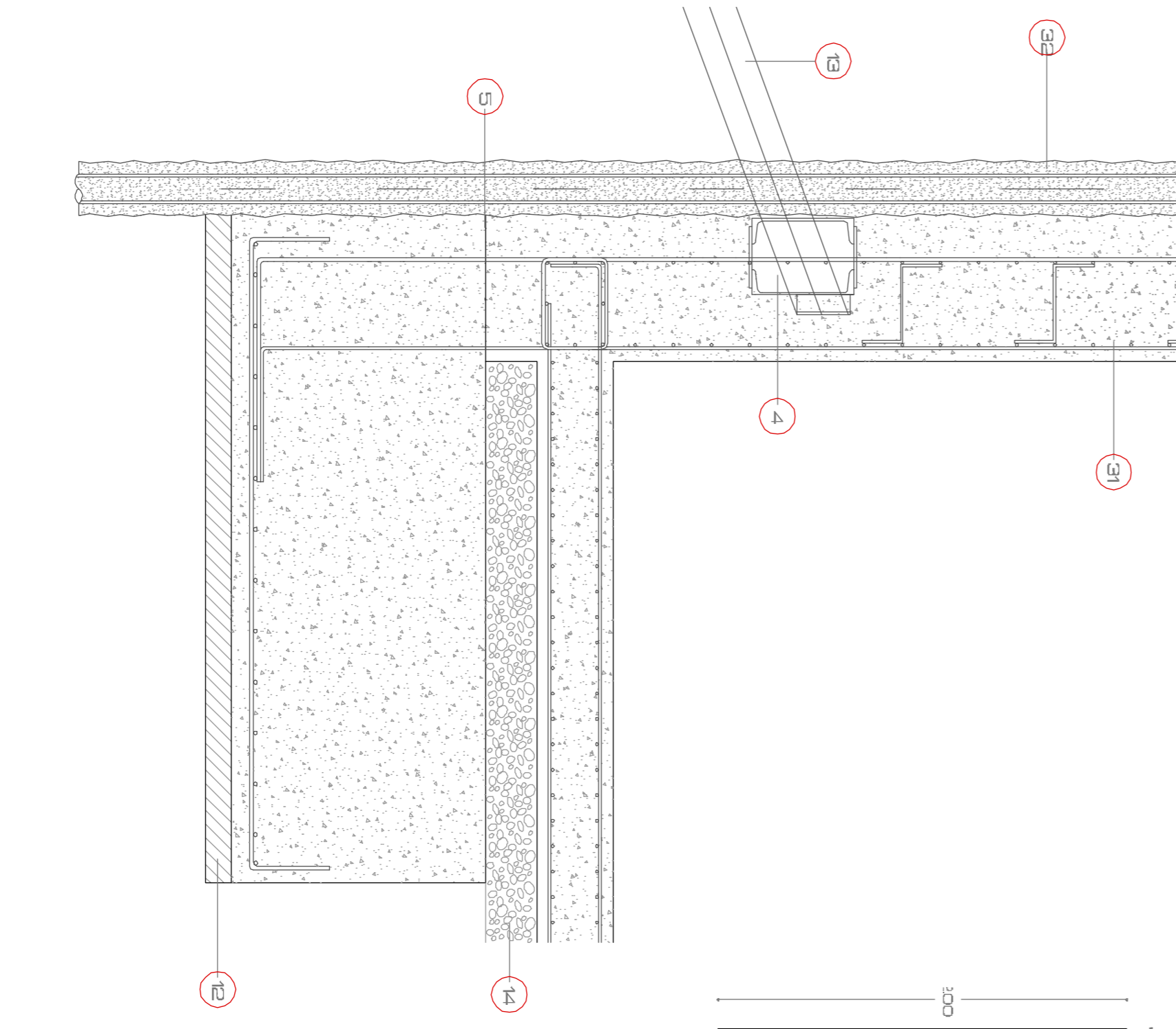
DETAIL H:  
encobre en tre biga celix sense canó d'indrent i forjat ancorat

DETAIL I:  
remat estructura sense forjat barrig

DETAIL K:  
encobre entre estructura biga celix i estructura ossa errada

DETAIL L:  
biga celix sense part superior. Cornu i reat de cobertes

- 1 Arme principal 7 x 12 mm gmf
- 2 Armat de reforçament 4 x 8 mm c/0,5 cm
- 3 Plafondats zidex g/12 mm c/0,5 cm
- 4 L'uni 400 mm estructura
- 5 Junta de formigó
- 6 Lles de formigó a errats
- 7 Albetment l'arrib
- 8 L'arrib formigó i cement
- 9 Perfil de alu. q. set. x 300x20 mm
- 10 Pedra metàl·lica amb base q. l'arrib tipus H
- 11 Formigó de nívol 0,9x0,9 cm
- 12 Tranc de rebreg a base
- 13 Capa de grava
- 14 Plats escrits de pliques de cer. a g/12
- 15 Perfil de alu. tubular 80x200 mm
- 16 Trancament exterior Plus Contact
- 17 Canal d'evacuació d'aigua pluvial
- 18 Trancament de vidre amb l'arrib de l'arrib
- 19 Trancament albet
- 20 Cordó de soldadura
- 21 Trancament de vidre exterior amb l'arrib de l'arrib
- 22 Perfil de xapa d'al. i de cer. cort en
- 23 Junta Microsorben microperforada de poliporont
- 24 Col·lectors al. i de vidre formigó per
  - capa vegetal
  - capa filtrant 0,4-2 mm
  - Albetment l'arrib 0,9 x 0,9 cm
  - L'arrib impermeabilització 1 mm
  - Capa de morter de nívol 0,8-2 mm
- 25 Llaneta
- 26 Terra fàcil compacta
- 27 Xapa de cer. cort en de fides d'estructura
- 28 Perfil de alu. tubular 80x200 mm
- 29 Llesse uniprecelada formigó a errats
- 30 Mur de soterrani Acabats de formigó a vidre
- 31 Mur de microcòdex
- 32 L'arrib a envoltada orientada Plus Contact CL de B. case B. ca
- 33 L'arrib Plus NewWooly Cementit de 400 W de potència de B. case CaZhi
- 34 Perfil de fibra mineral extra microperforat amb un absorbent acústic de 20 mm de gru. (25 kg/m<sup>3</sup>) un vidre vidre reforçat a una cara
- 35 Placa de vidre 6
- 36 Trancament de doble vidre errat
- 37 Llesse IPH 500
- 38 Pedra metàl·lica acabats a part



DETAIL G:  
encobre en tre biga celix i base rampa vidria

DETAIL H:  
encobre en tre biga celix sense canó d'indrent i forjat ancorat

DETAIL I:  
remat estructura sense forjat barrig

DETAIL K:  
encobre entre estructura biga celix i estructura ossa errada

DETAIL L:  
biga celix sense part superior. Cornu i reat de cobertes



Incorporació de l'arrib a la

Reparació de la zona de vidre i

Vista des de l'interior



Mur de soterrani Acabats de formigó a vidre