

RESUM TÀT ESTRUCTURAL

Com ja s'ha especificat en el terrenç de treball estructural realitzat a la feina s'ajustarà l'ítem de disseny del perfil per què donarà les dades finals i les mesures dels eixos.

Per tant, el resultat de la realització de les dades dels eixos és el següent:

- Perfil: perfil trencat:

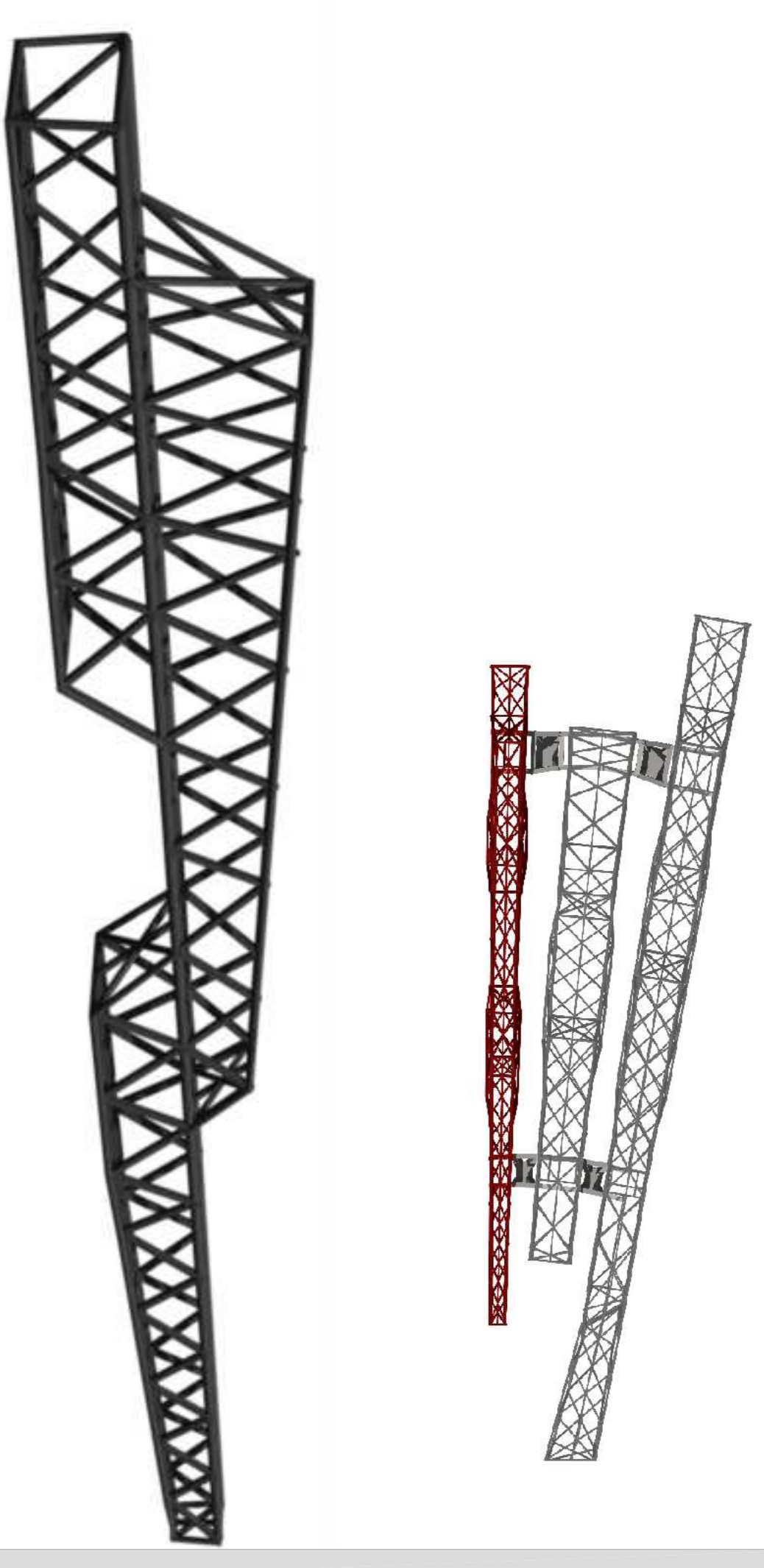
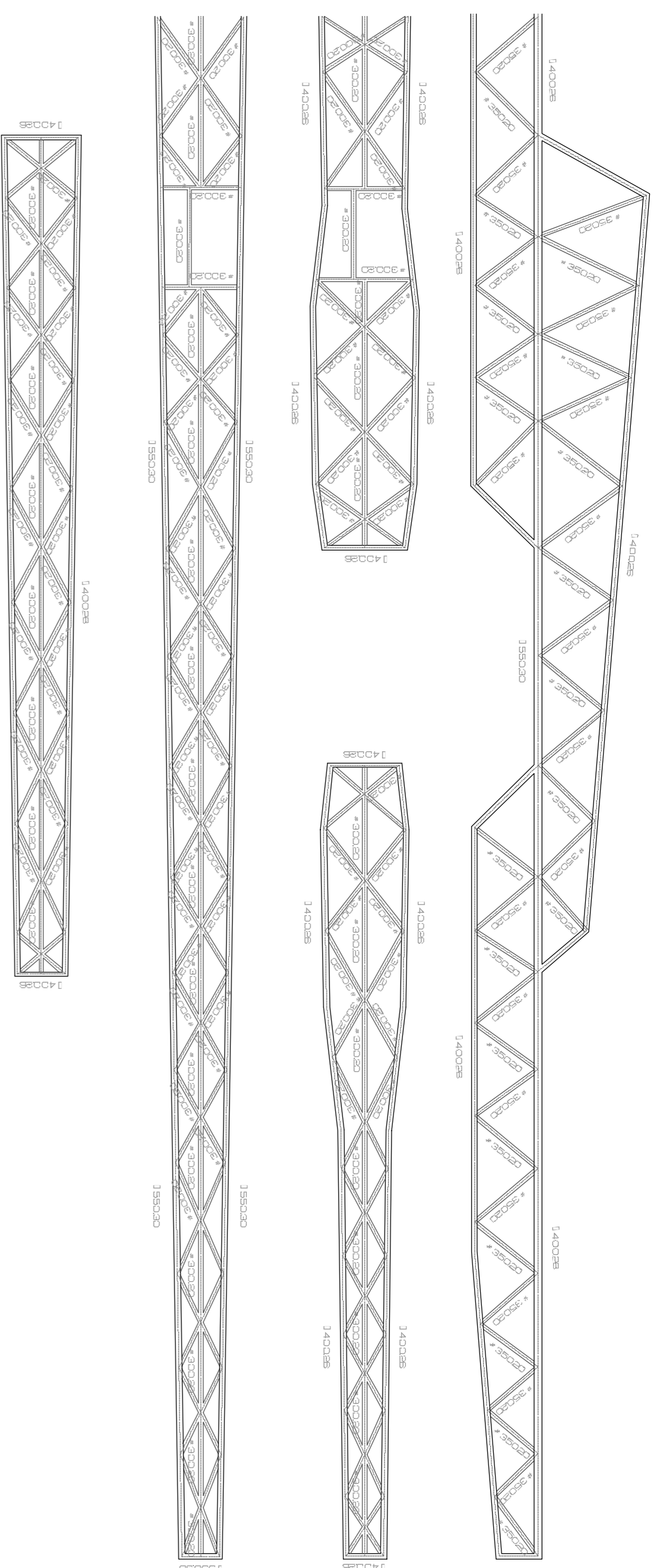
- Cordó central: 9.550.30

- Cordó superior: 9.400.35

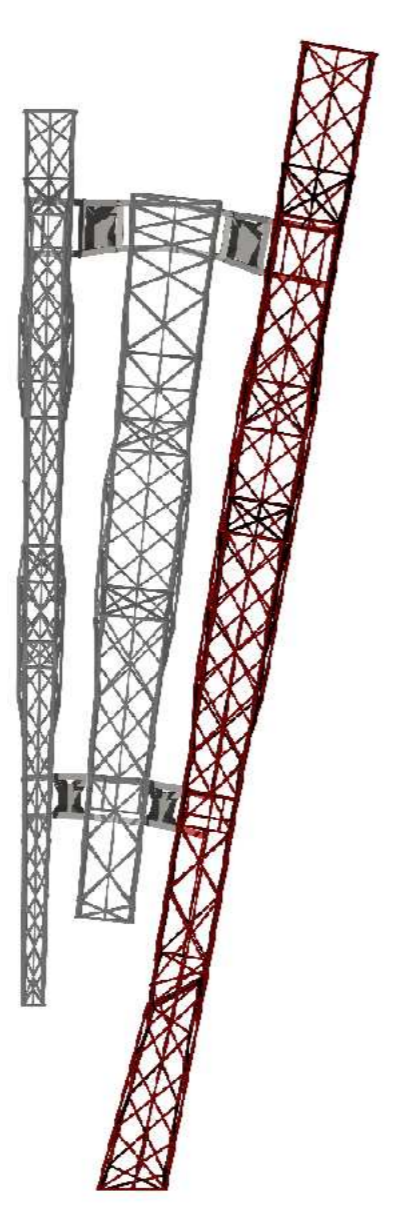
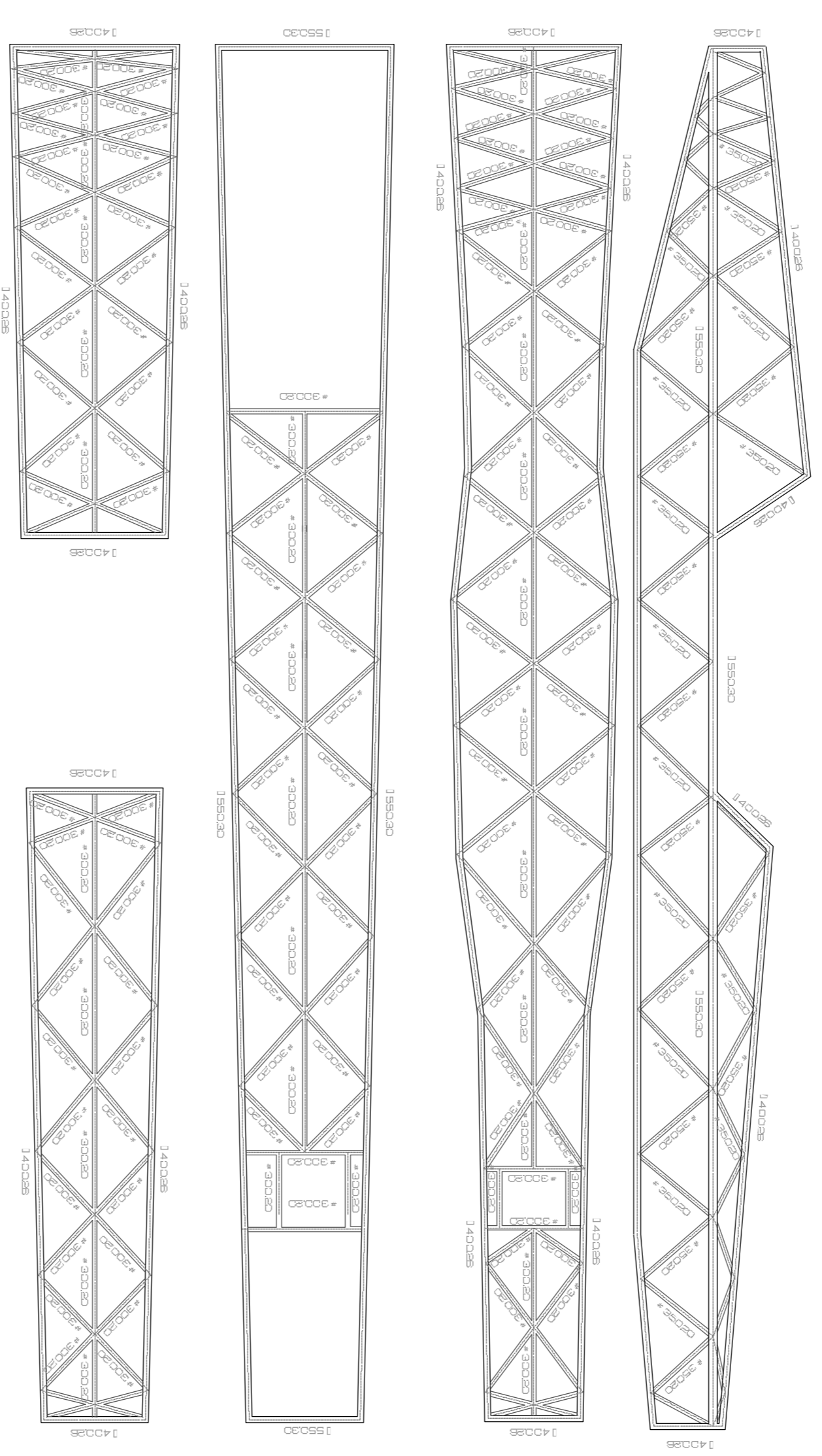
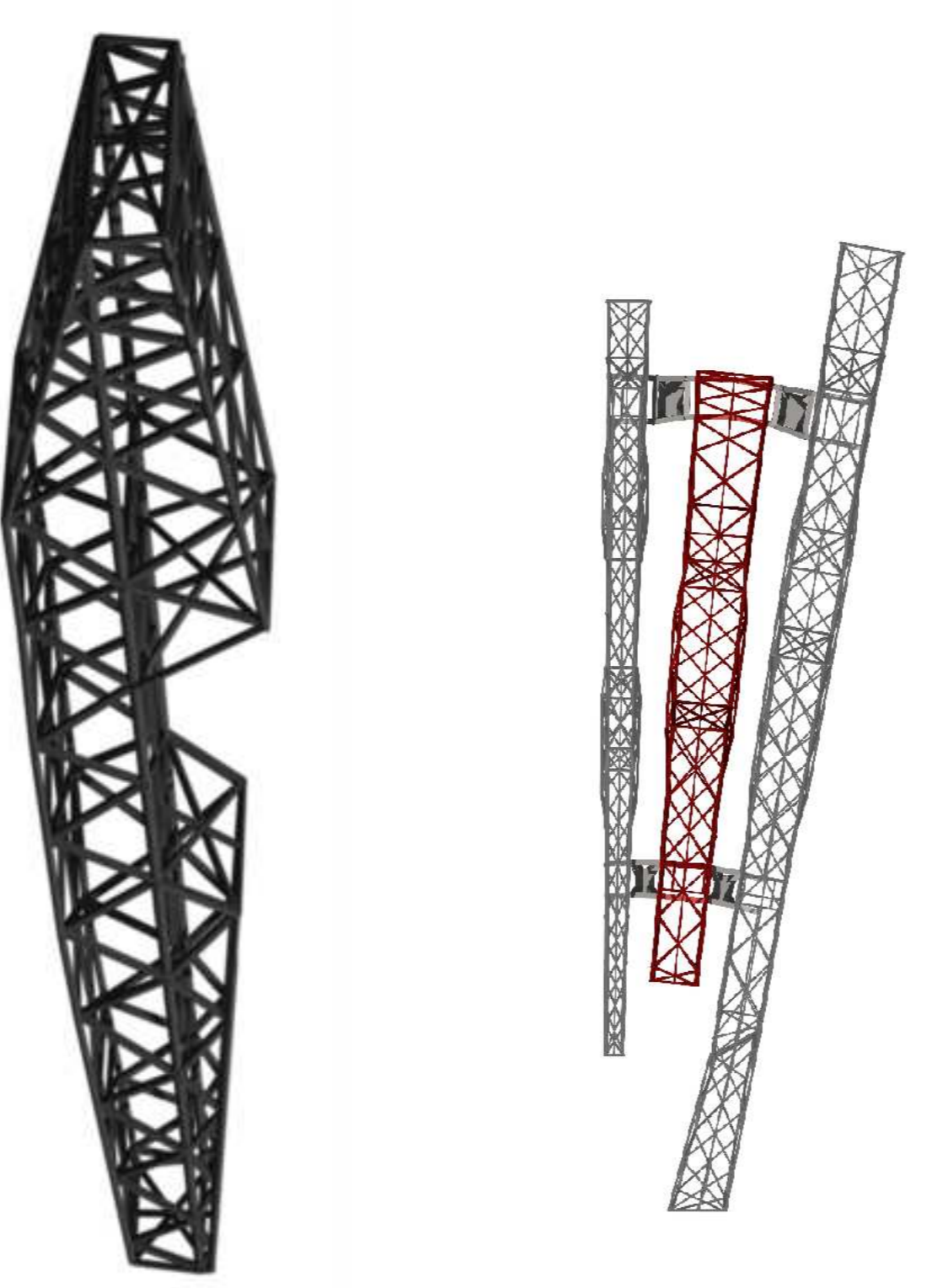
- Perfil: 30.350

- Perfil: 30.350

- Perfil: 30.350



BGA CALAX FRANJA 1



BGA CALAX FRANJA 3

