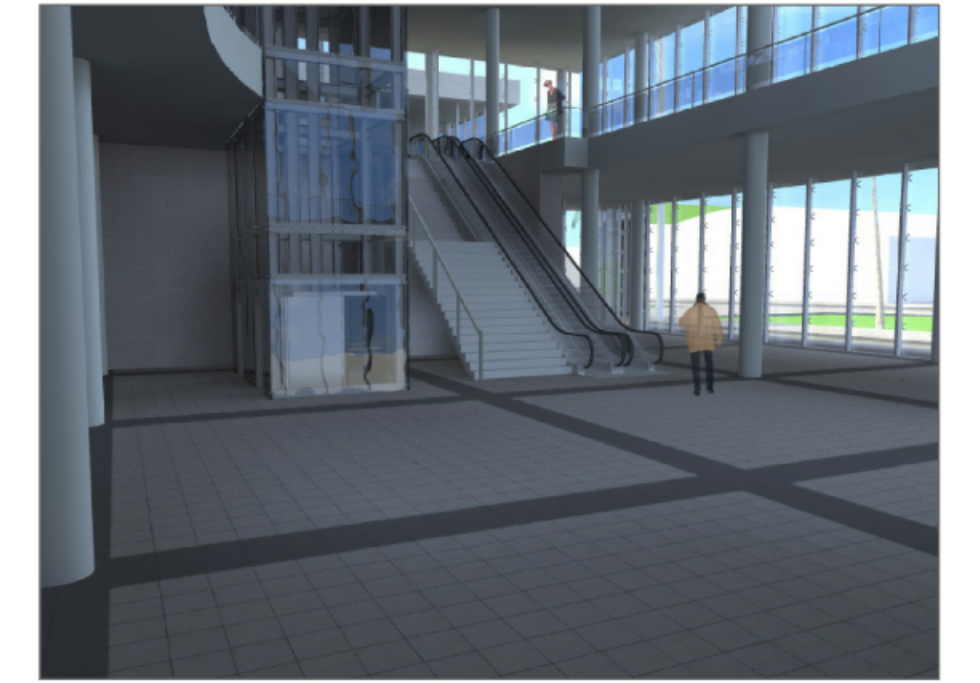
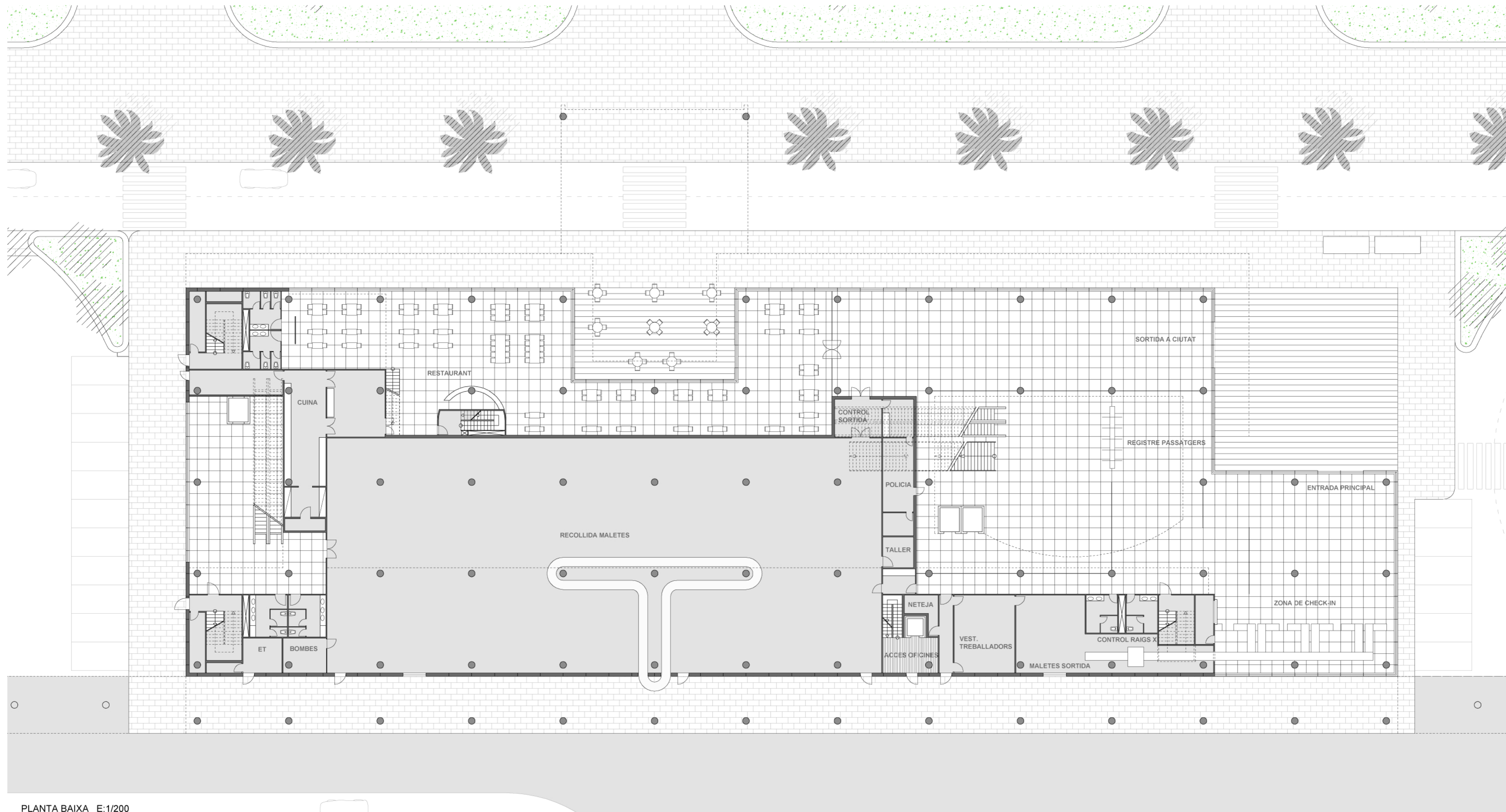


Vista façana est



Vista cap a l'interior de l'edifici des de la zona de Check-in



Acabats interiors

Vestíbul i Restaurant:

- Paviment de Terratzo de dos colors, crema i negre, formant una quadrícula de pilar a pilar.
- Aplacat de pedra, tipus marbre, amb tonalitats ataronjades.
- Pilars i cantos de forjat amb acabat pintat blanc.
- Sostre de plaques de guix amb absorció del soroll.

Resta d'espais:

- Paviment de terratzo d'un sol color crema.
- Acabats amb tipus pladur pintat.
- Sostre de plaques de guix amb absorció del soroll.

Taula de superfícies. Planta Baixa

Superfície Construïda: 3.236'00 m²

Superfície Zona Exterior:

- Terrassa del restaurant: 112'00 m²
- Plaça d'accés: 256'00 m²

Superfícies espais interiors:

- Vestíbul principal: 1.027'84 m²
- Zona d'ús no públic: 180'33 m²
- Vestíbul recollida de maletes: 1.010'62 m²
- Vestíbul d'accés a recollida de maletes: 162'10 m²
- Accés oficines: 25'30 m²
- Lavabos 1: 20'60 m²
- Lavabos 2: 24'30 m²
- Estació Transformadora (ET): 10'40 m²
- Grup de pressió: 11'60 m²
- Caixa d'escales 1: 13'30 m²
- Caixa d'escales 2: 17'67 m²
- Caixa d'escales 3: 17'67 m²
- Restaurant:
 - Accés: 17'60 m²
 - Zona cuines: 81'30 m²
 - Menjador: 436'80 m²
 - Lavabos: 22'40 m²
 - Accés planta superior: 12'20 m²

PLANTA BAIXA E:1/200