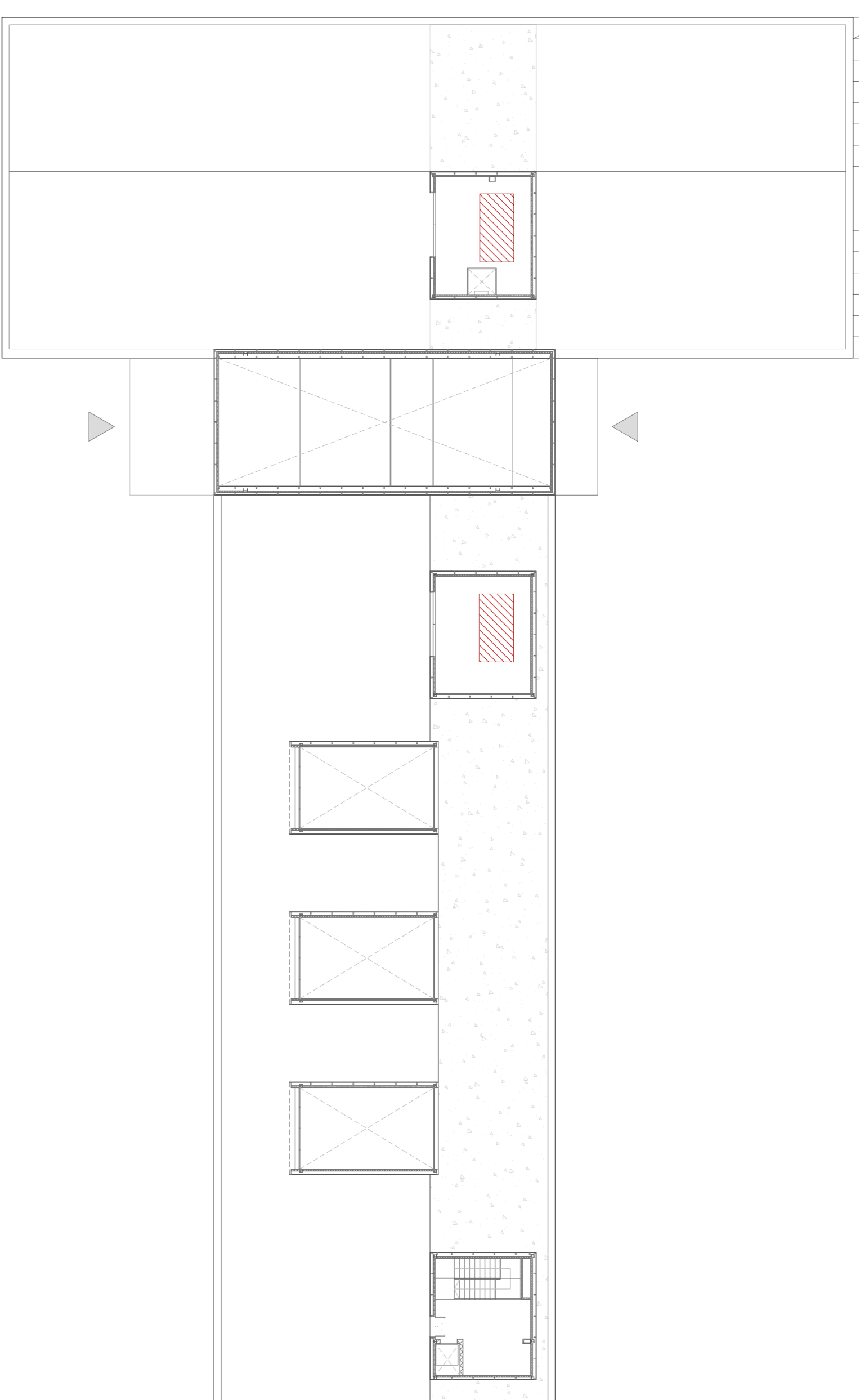


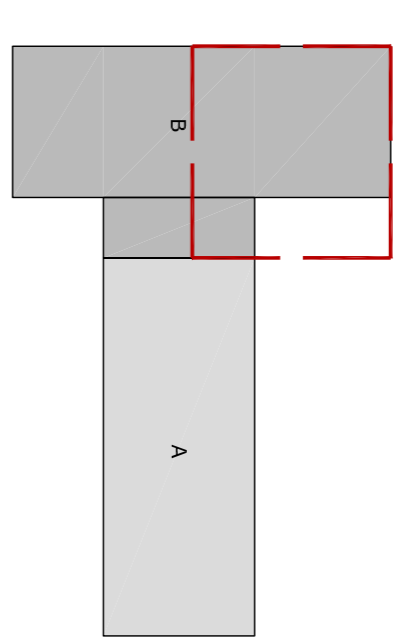
PLANTA PRIMERA 1/250



PLANTA COBERTA 1/250

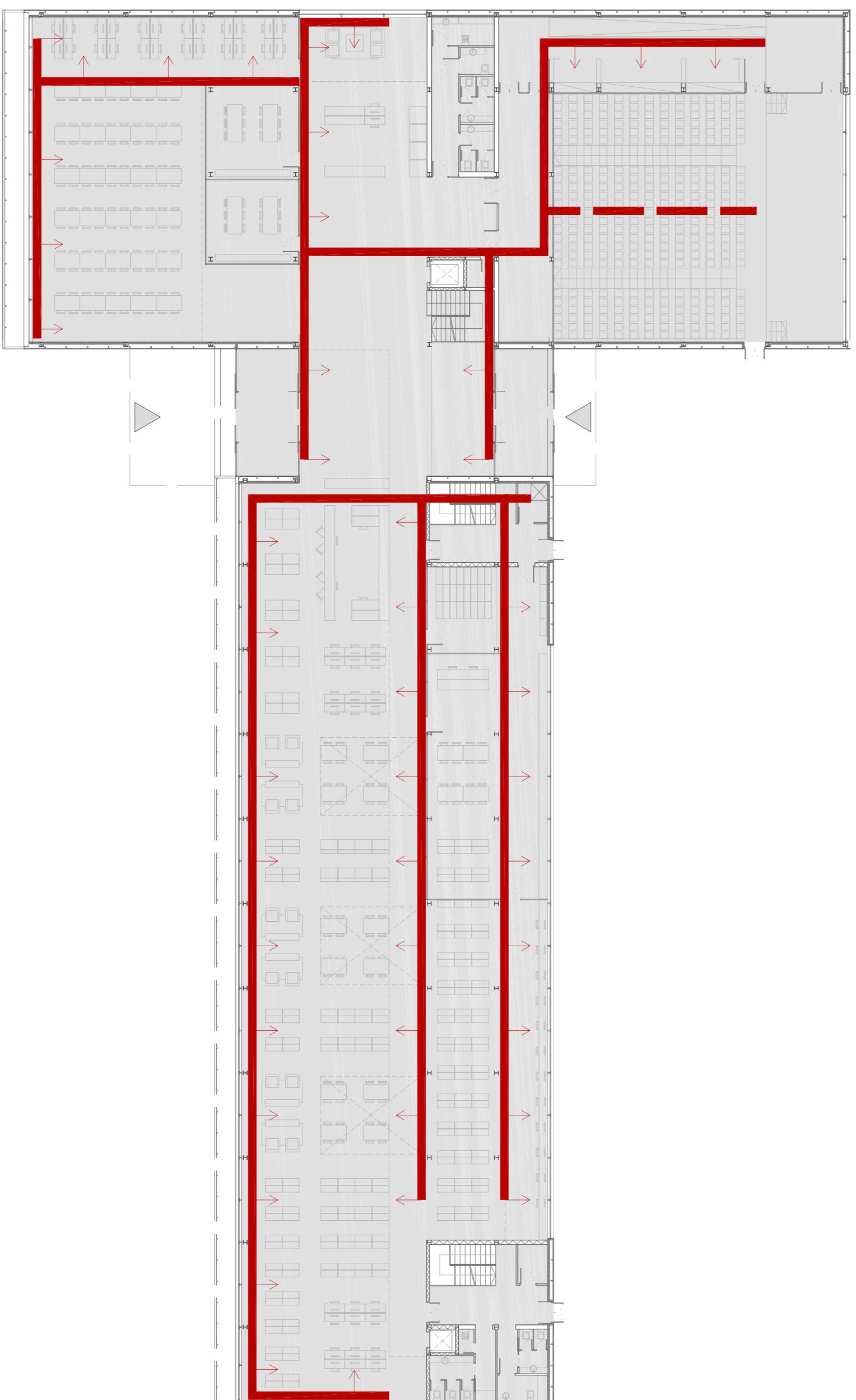
Es planteja un sistema d'acondicionament d'aire-saire. Amb dos cosos: "A", l'aire per a climatitzar el vestíbul i el cos "B". Així obtenim un dimensionat més reduït de l'aparell i es permet climatitzar amb independència la sala d'actes i el vestíbul de la resta de l'edifici quan aquest romanigu tancat.

L'aparell d'aire calent es produirà per la part inferior de l'edifici, ja que l'aire calent puja, i l'aire fred s'emplasarà per la part superior, ja que aquest baixa. D'aquesta manera es podrà aconseguir una dimensió més discretament reduïda.

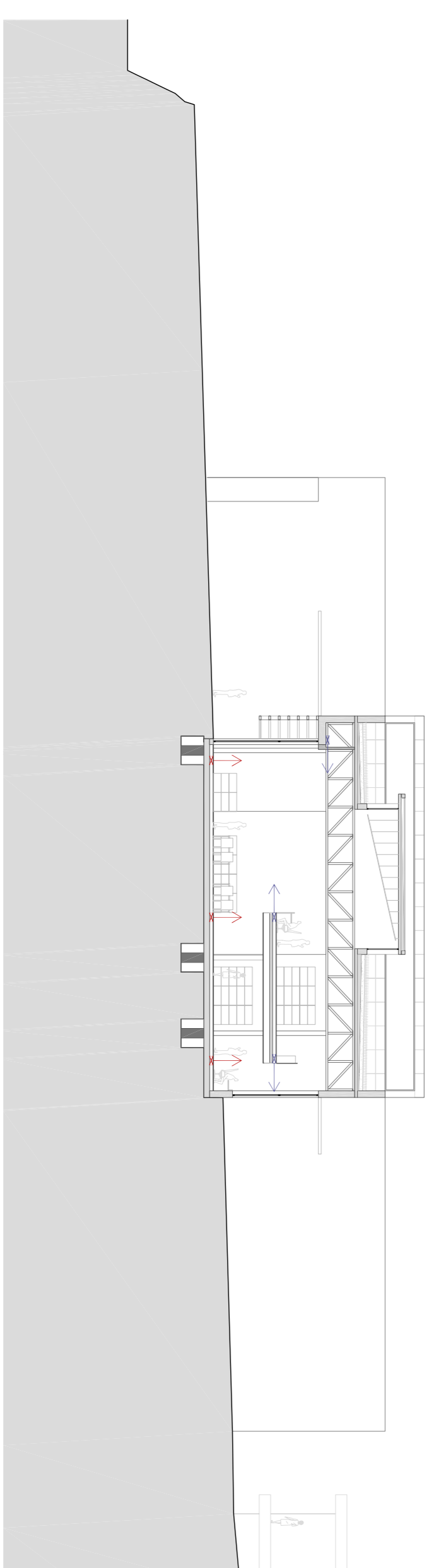


El retorn es produirà per mitjà del terra tècnic, aconseguint un mínim de pertorbacions necessàries d'instal·lar conductes específics de retorn.

Es planteja un sistema d'acondicionament d'aire-saire. Amb dos cosos: "A", l'aire per a climatitzar el vestíbul i el cos "B". Així obtenim un dimensionat més reduït de l'aparell i es permet climatitzar amb independència la sala d'actes i el vestíbul de la resta de l'edifici quan aquest romanigu tancat.



PLANTA BAJA 1/250



SECCIÓ A-A 1/250

