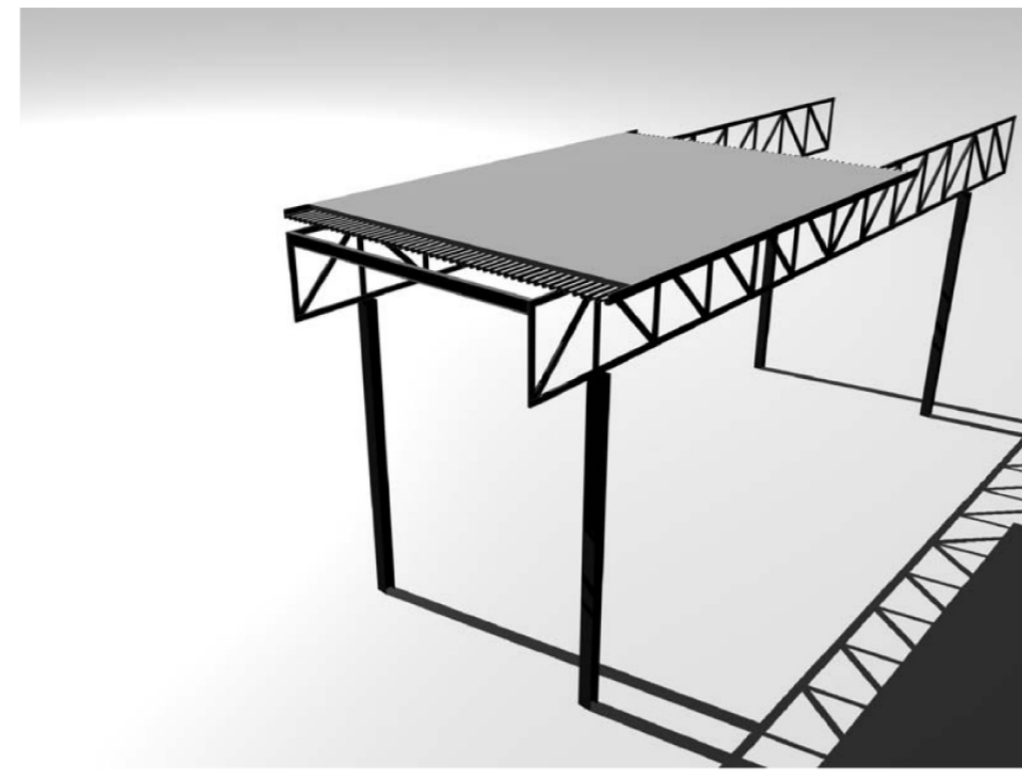
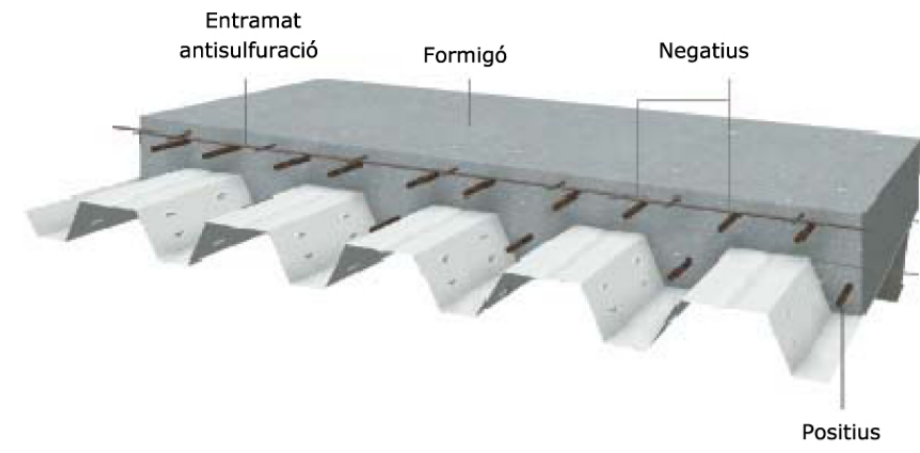
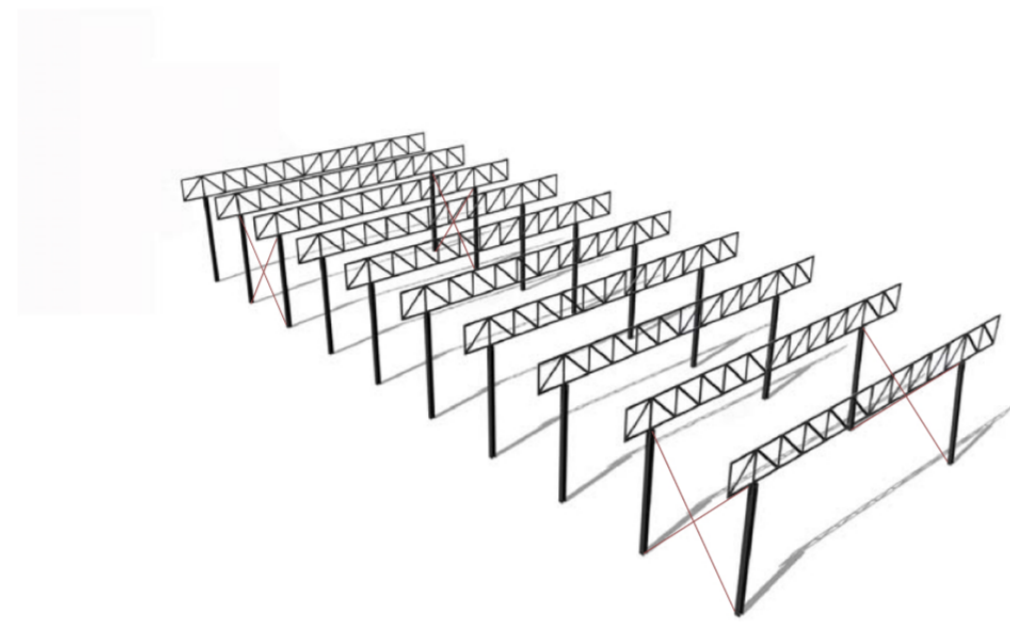


**FORJAT COL-LABORANT:** Aquest sistema ens aporta rapidesa i facilitat de muntatge, ja que la xapa grecada es transporta en bobines que es tallen a l'obra. A més, permet reduir el gruix de forjat, no requereix apuntalaments per a llums inferiors a 3 m. i dóna la possibilitat de deixar la xapa grecada com a acabat vist.



**RIGIDESA:** Tot i que l'estructura gaudeix de la rigidesa oferta pel forjat col-laborant, seran necessàries unes creus de Sant Andreu als pòrtics extrems, o immediats als extrems, per garantir una completa rigidització. La major part, d'aquestes creus quedaran amagades dins la façana. Únicament a la gran sala quedaran vistes, en forma de cables, per reduir l'impacte visual i permetre les vistes cap a l'exterior.



PES PROPI ESTRUCTURA: SEGONS WINEVA	
FORJAT COL-LABORANT:	280 kp/m
SUBSTRAT:	150 kp/m
MANTENIMENT:	100 kp/m
NEU:	40 kp/m*
CEL-RAS:	30 kp/m

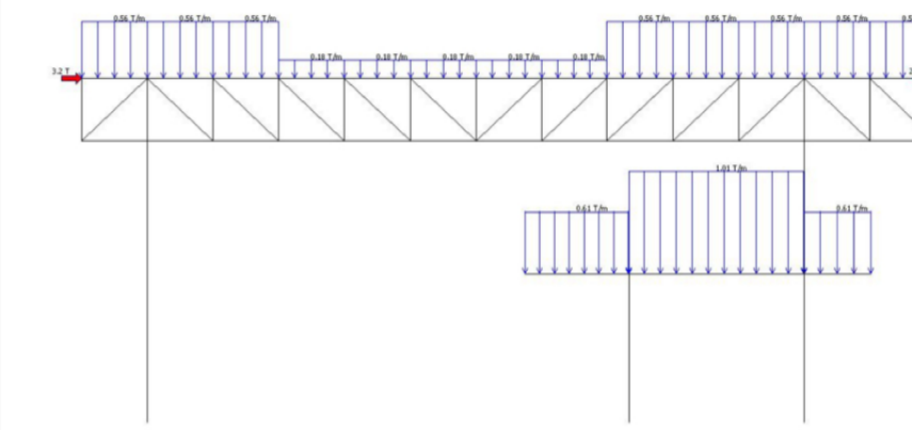
TOTAL COBERTA: 560 kp/m = 0.56 T/m

PES PROPI ESTRUCTURA: SEGONS WINEVA	
PANELL SANDWICH:	50 kp/m
MANTENIMENT:	100 kp/m
NEU:	40 kp/m*
CEL-RAS:	30 kp/m

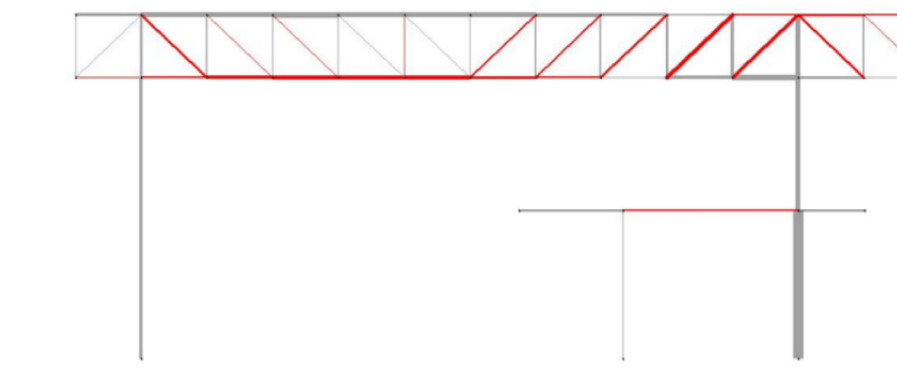
TOTAL LLUERNARIS: 180 kp/m = 0.18 T/m

\*Segons el CTE, el manteniment i la neu no són concomitants, per tant només s'ha considerat el més desfavorable.

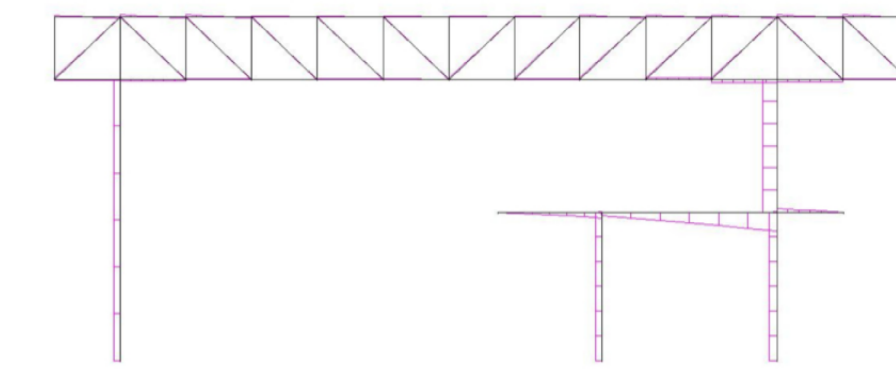
CONSIDERACIONS DEL CÀLCUL



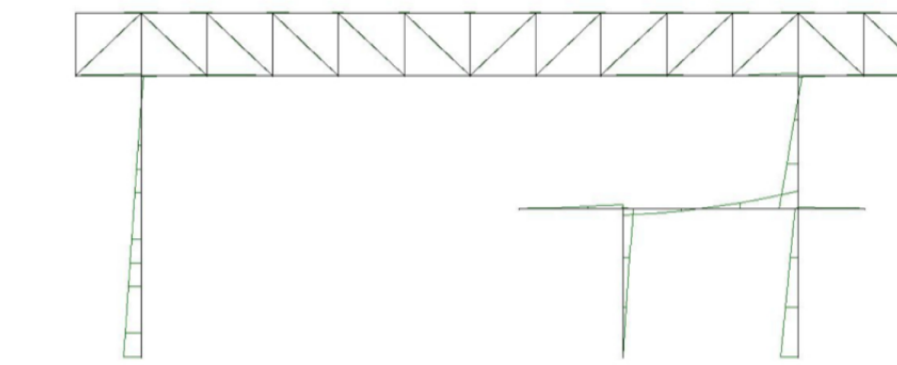
ACCIONS



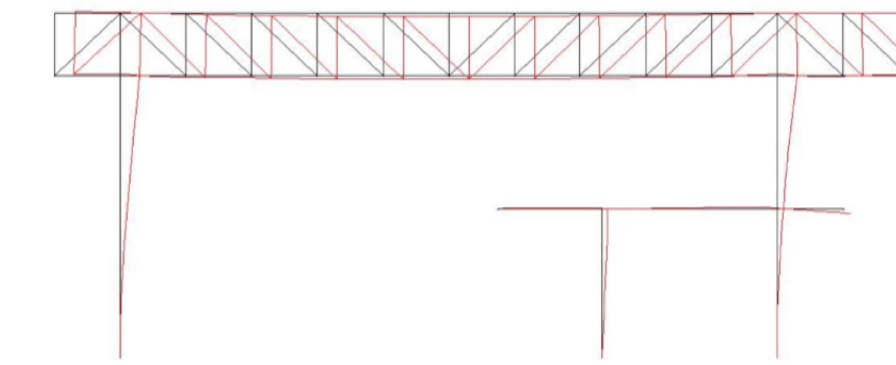
AXILS



TALLANTS



MOMENTS



DEFORMADA

ENCAVALLADA TIPUS 1

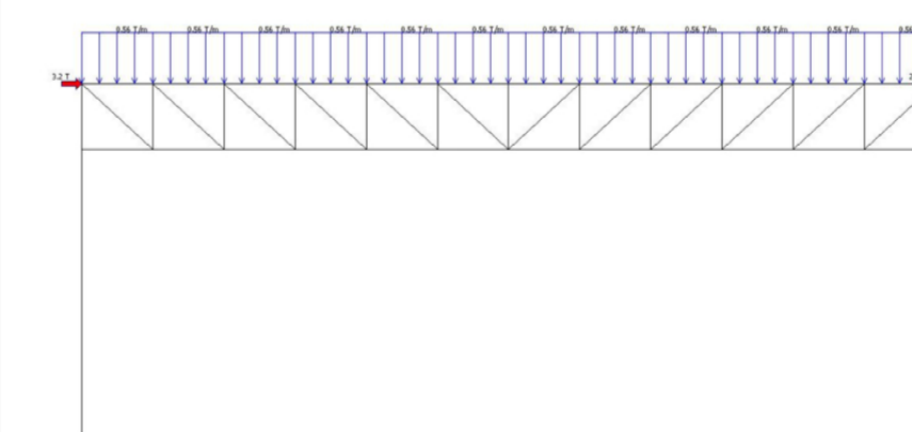
PES PROPI ESTRUCTURA: SEGONS WINEVA	
FORJAT COL-LABORANT:	280 kp/m
SUBSTRAT:	150 kp/m
MANTENIMENT:	100 kp/m
NEU:	40 kp/m*
CEL-RAS:	30 kp/m

TOTAL COBERTA: 560 kp/m = 0.56 T/m

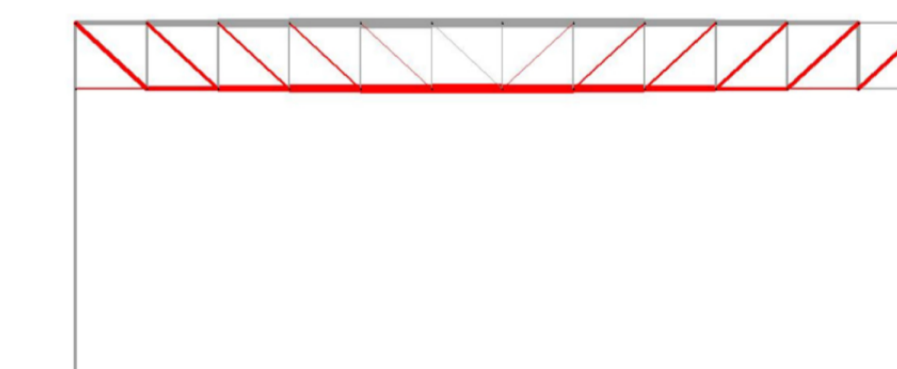
En els dos tipus d'encavallades s'ha considerat una força de vent horitzontal, tant de pressió com de succió seguint els criteris que estipula el CTE.

\*Segons el CTE, el manteniment i la neu no són concomitants, per tant només s'ha considerat el més desfavorable.

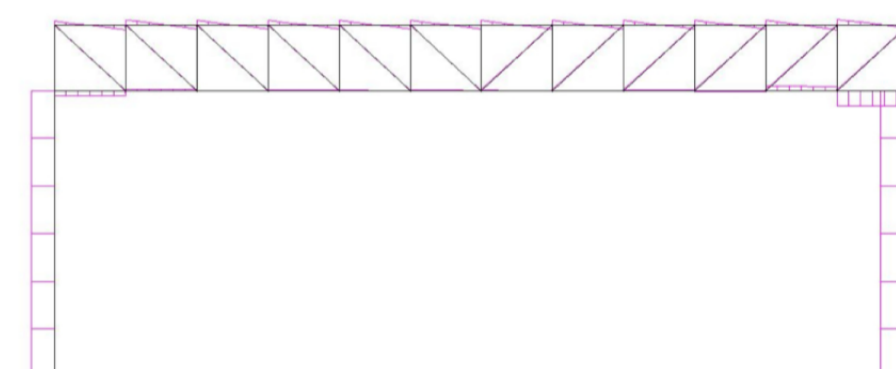
CONSIDERACIONS DEL CÀLCUL



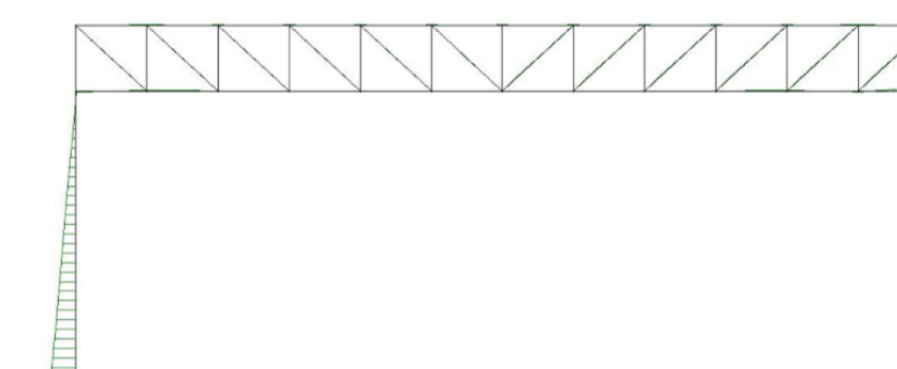
ACCIONS



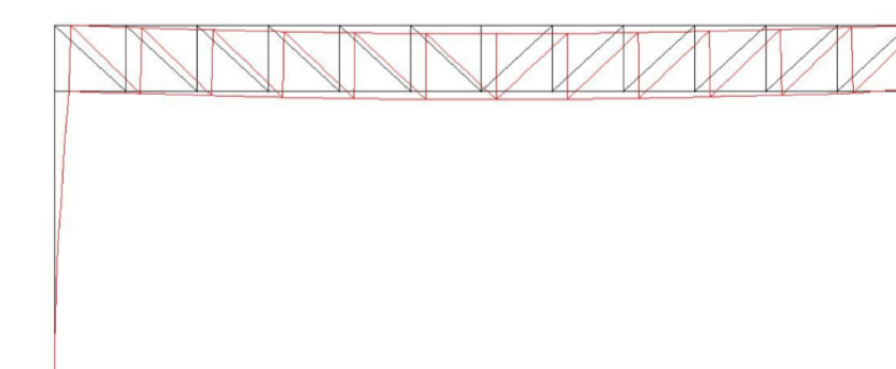
TALLANTS



AXILS

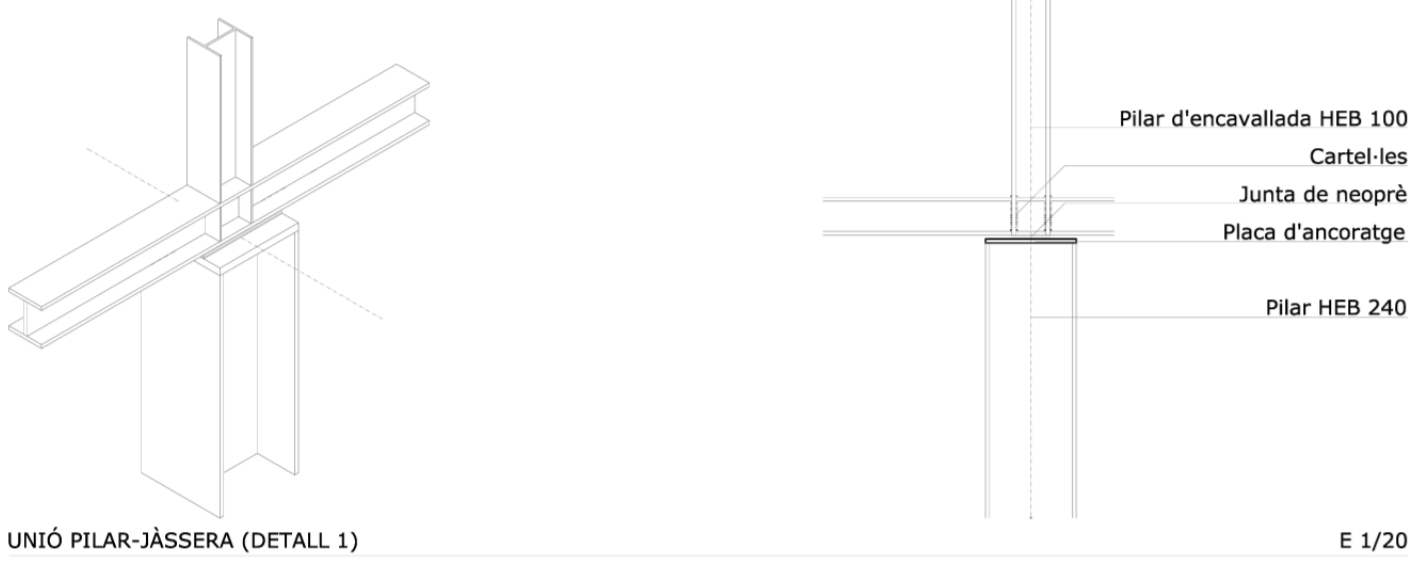


MOMENTS



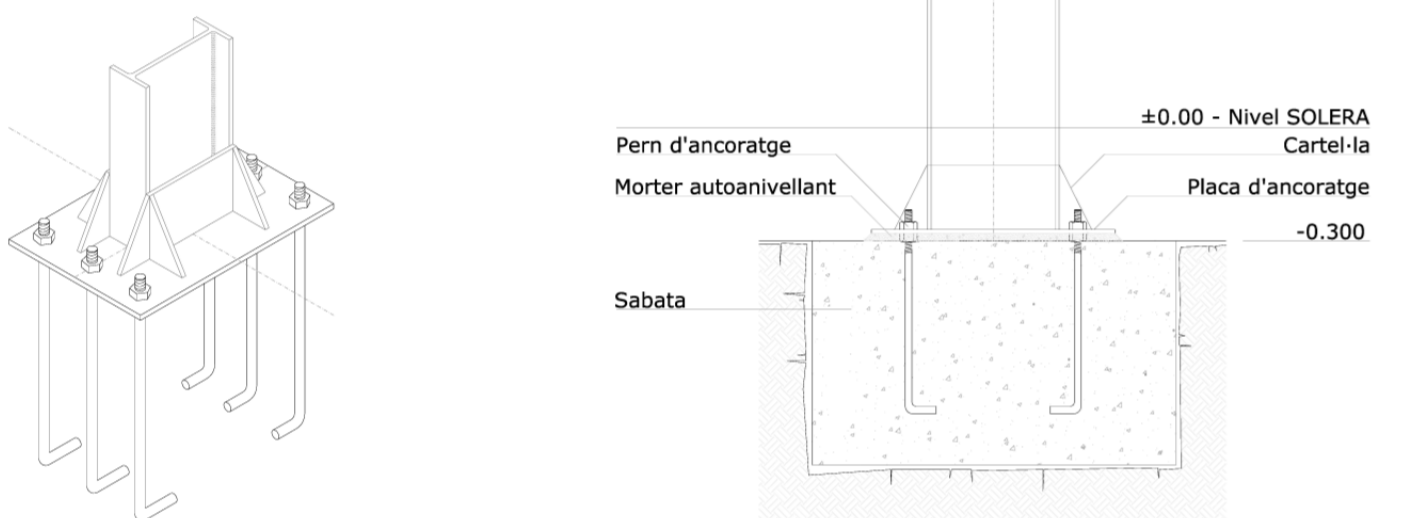
DEFORMADA

ENCAVALLADA TIPUS 2



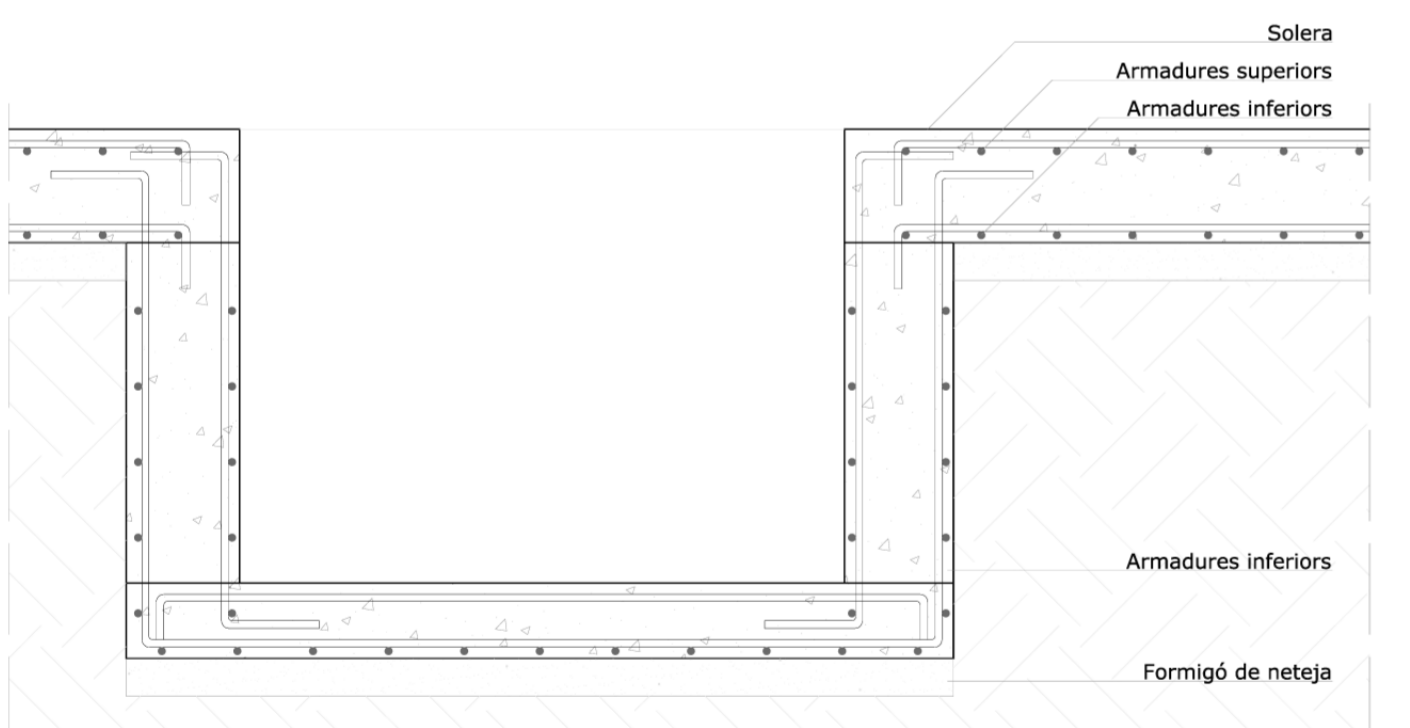
UNIÓ PILAR-JÀSSERA (DETALL 1)

E 1/20



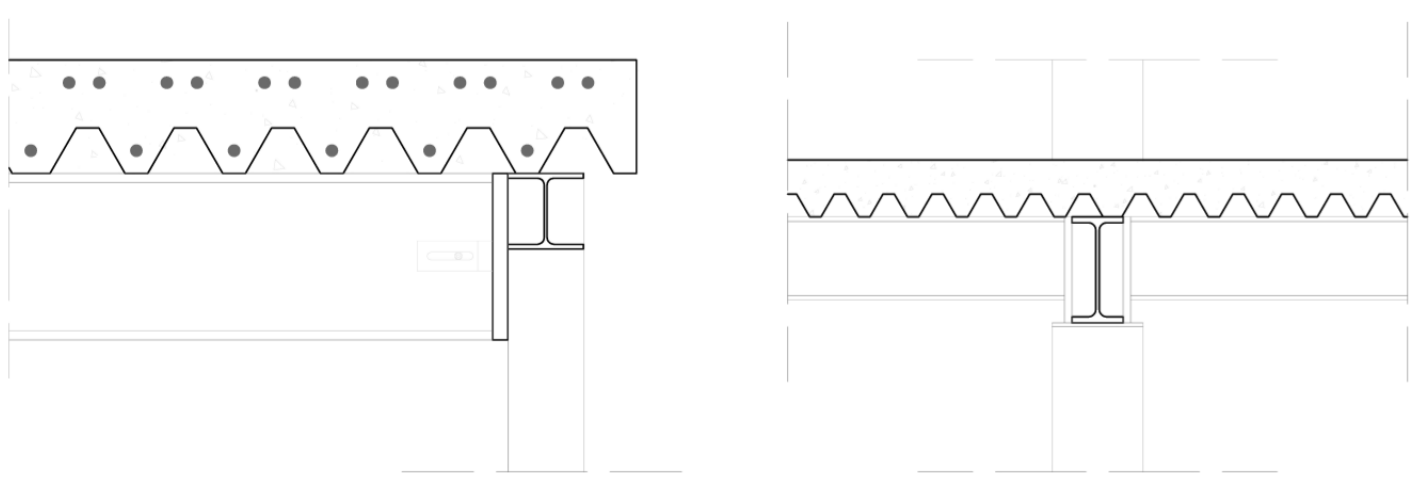
UNIÓ PILAR-SABATA (DETALL 2)

E 1/20



FOSAT D'ASCENSOR (DETALL 3)

E 1/20

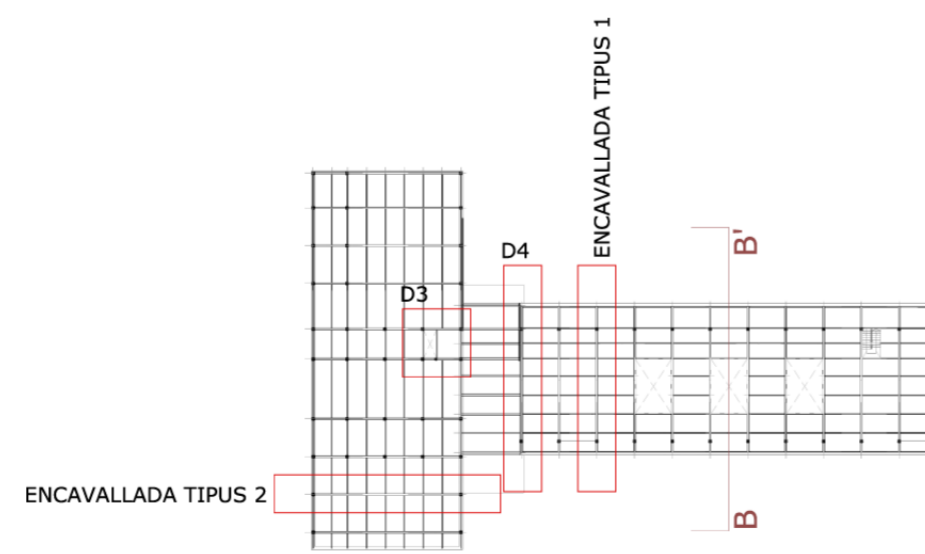


JUNT DE DILATACIÓ (DETALL 4)

E 1/10

SOSTRE PB (DETALL 5)

E 1/20



ENCAVALLADA TIPUS 2

ENCAVALLADA TIPUS 1

DETALLS ESTRUCTURALS