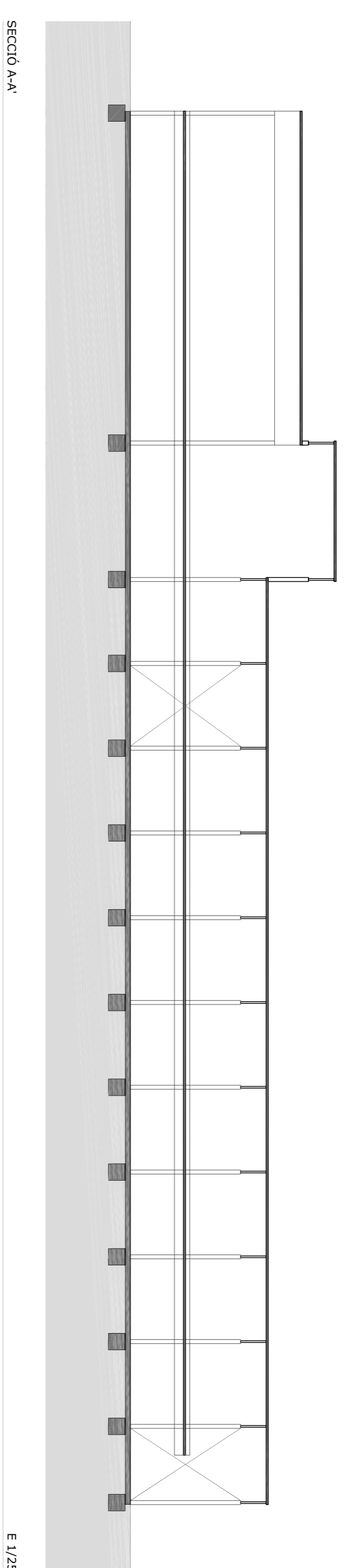
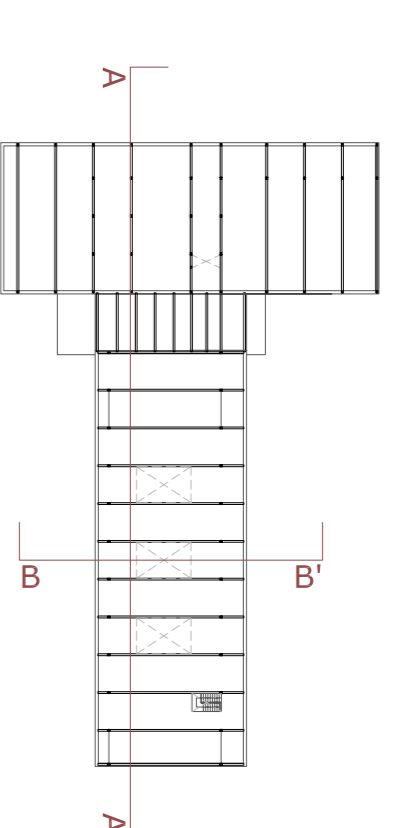


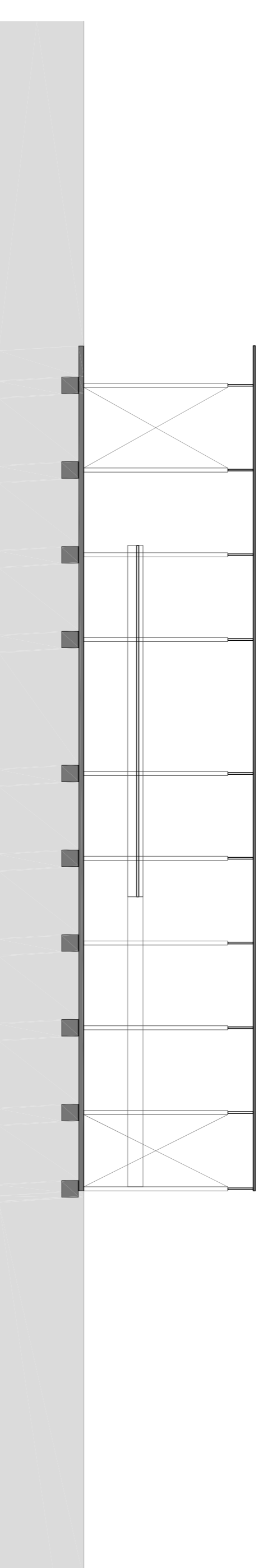
COBERTA E 1/250

ESTRUCTURA: Sta optat per una estructura metàl·lica lleugera regular, 1 de grans llums saldados per encavallades, que permeten aïllar gran part de l'espai interior. Els pilars es sostenen mitjançant bigues separades uns 2,5 m, que suporten un roigri cel·lulós.

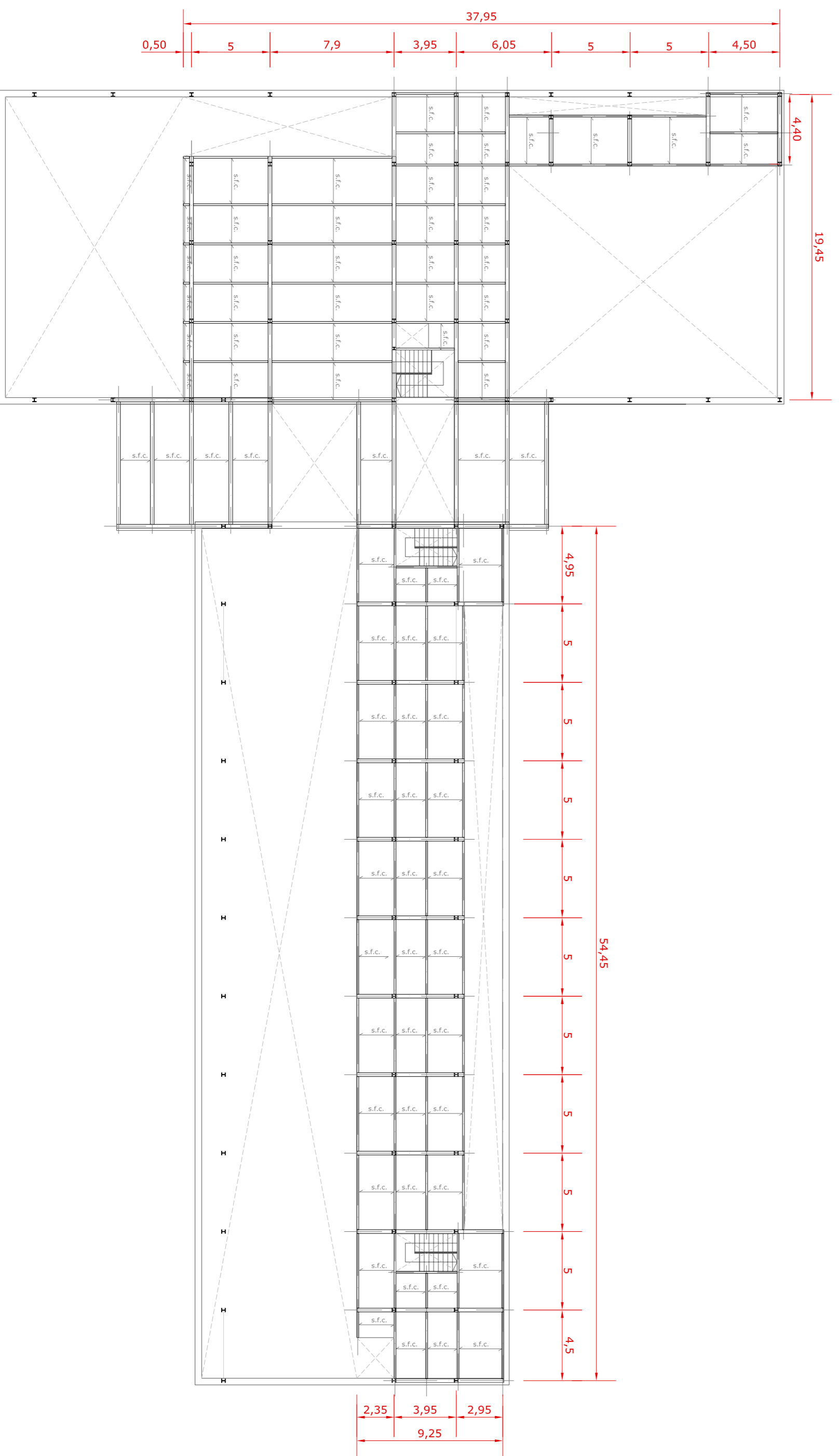
Aquest tipus d'estructura permet una construcció, majoritàriament, en sec, juntament amb els sistemes constructius trabe, que minimitza el temps d'execució de l'obra.



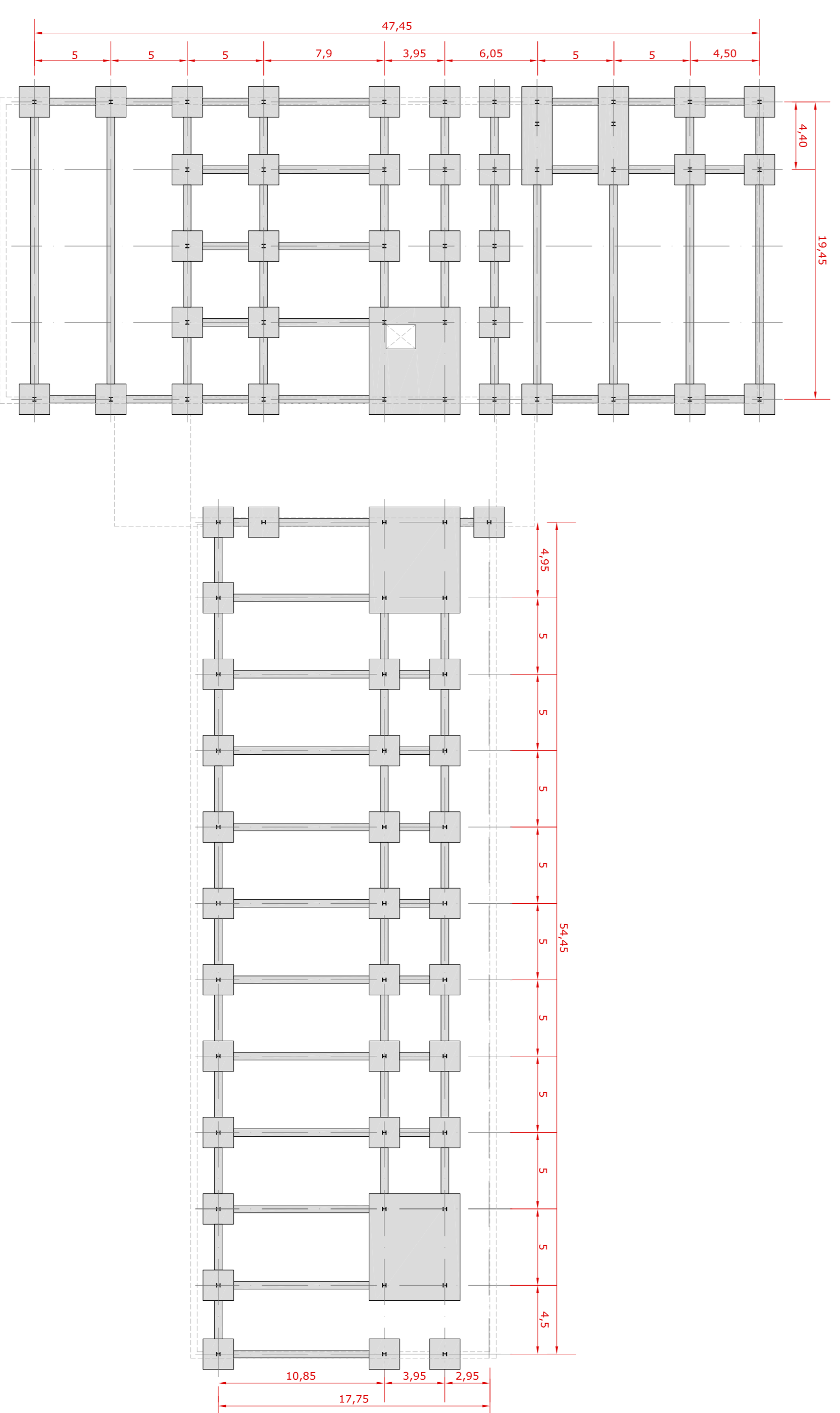
SECCIÓ A-A E 1/250



SECCIÓ B-B E 1/250



SOBRE PLANTA BAXA E 1/250



FONAMENTS E 1/250