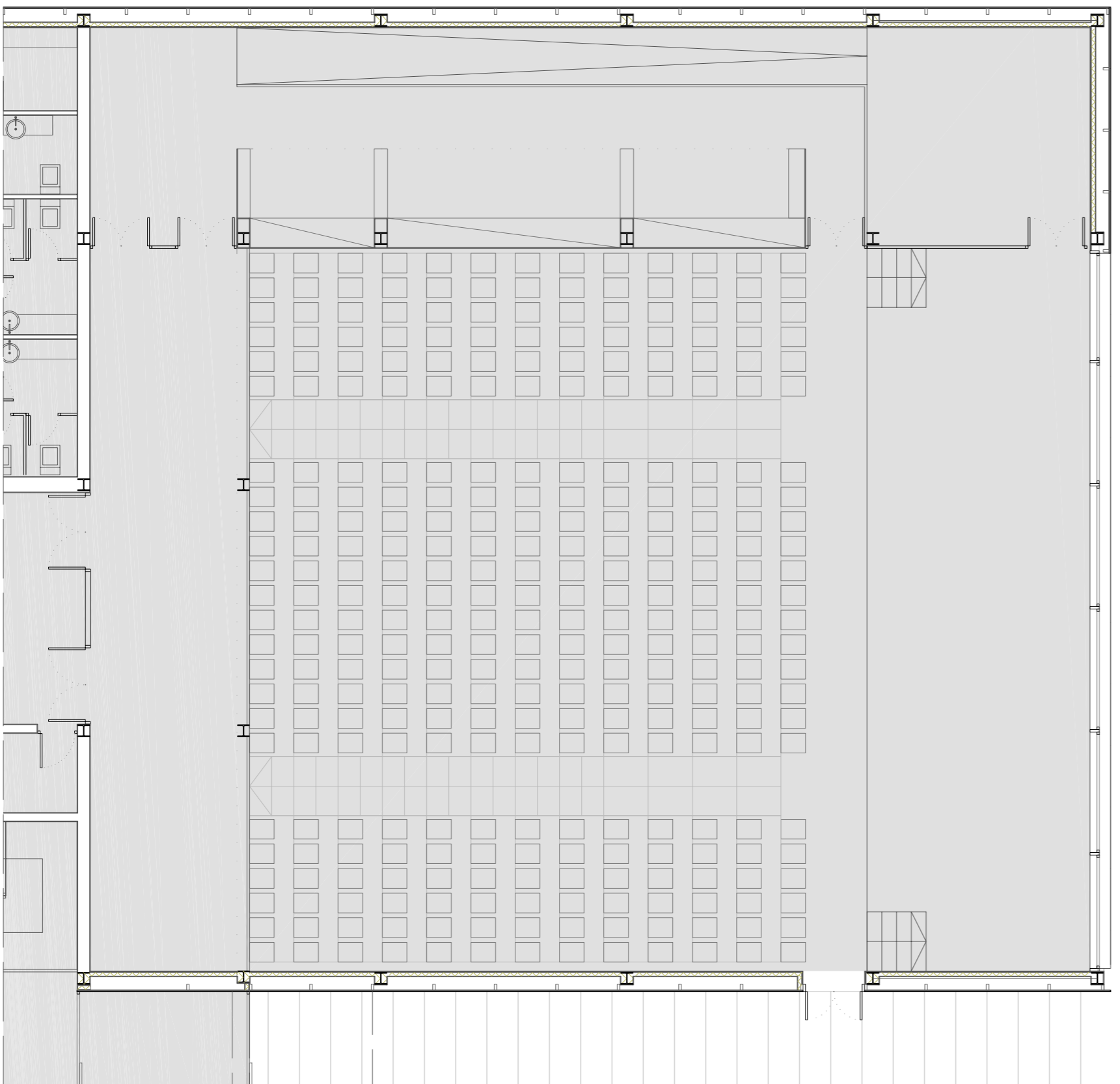


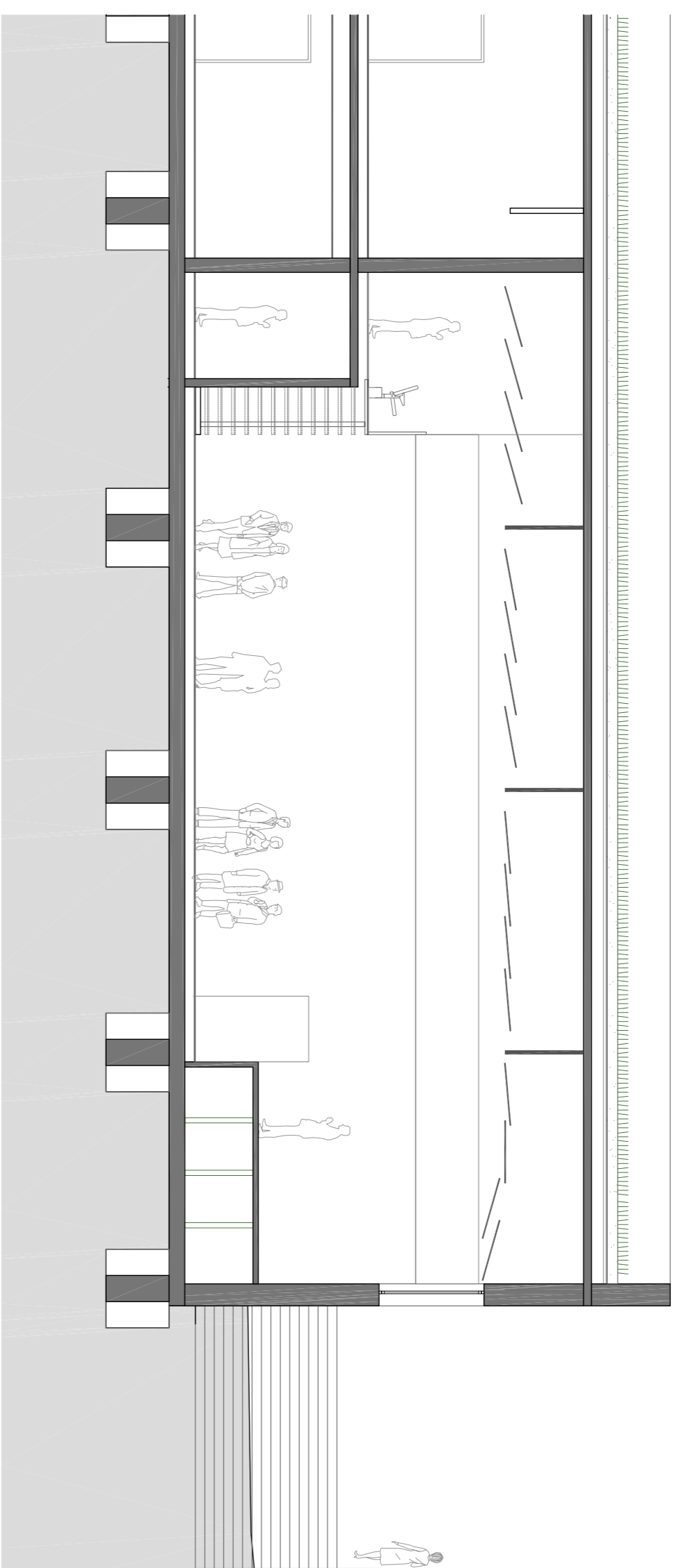
PLANTA PRIMERA

1/100



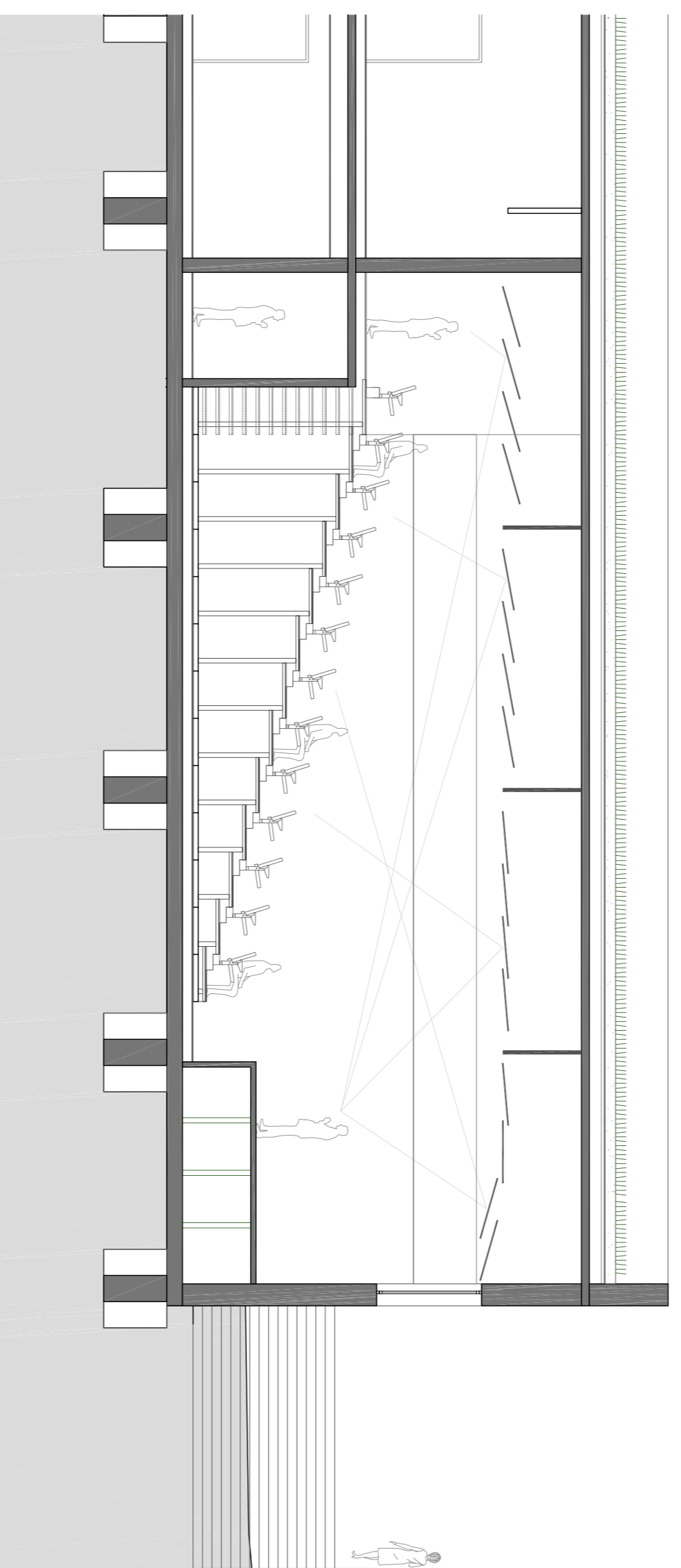
PLANTA BAJA

1/100



SECCIÓ A-A AMB GRADES PLEGADORS

1/100



SECCIÓ A-A AMB GRADES DESMUNTJABLES

1/100

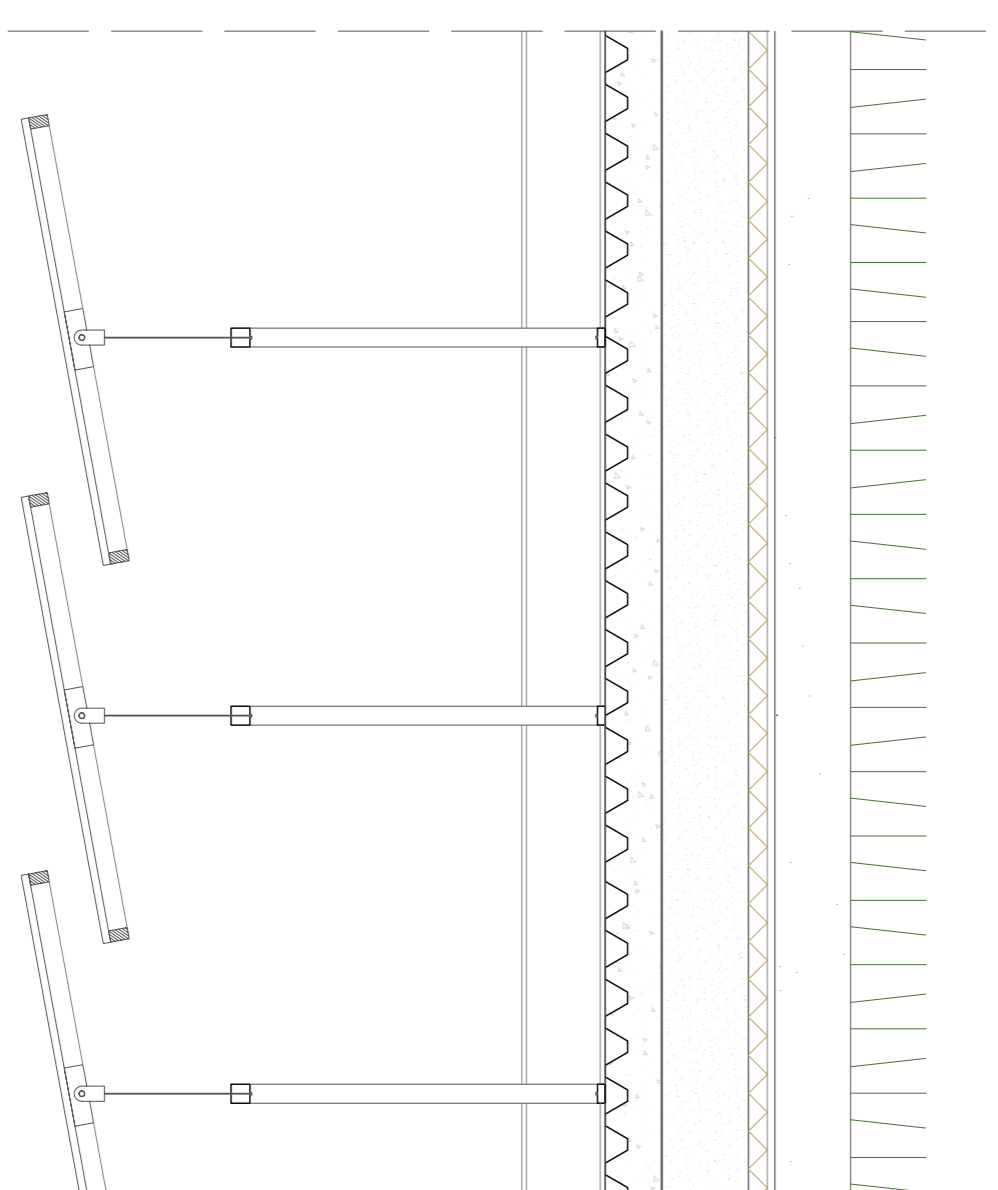


ACÚSTICA

El fals sostre està compost per unes plaques penjades de fibrociment per afavorir l'acústica constant de la sala.

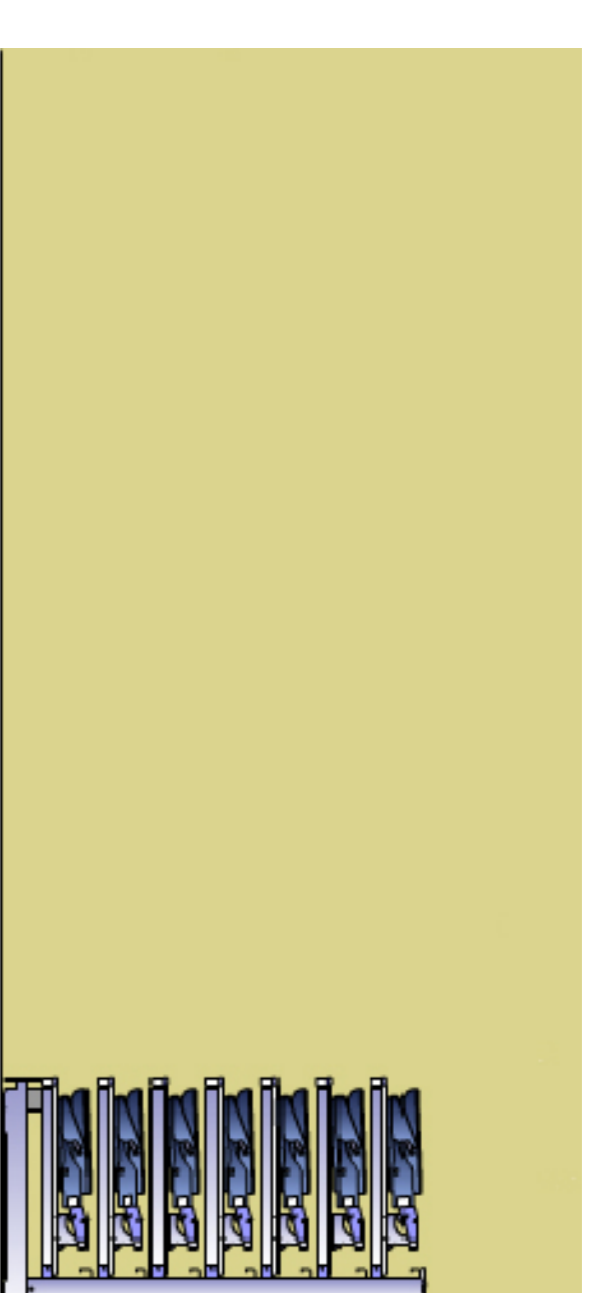
Els llambordes estan penjades per una placa de cartó amb acústic de la casa KNAUF, que evitarà la prolongació del temps de reverberació.

També es col·locaran uns difusors del sò al fons de la sala. Seran en forma de llissons davants a la paret.

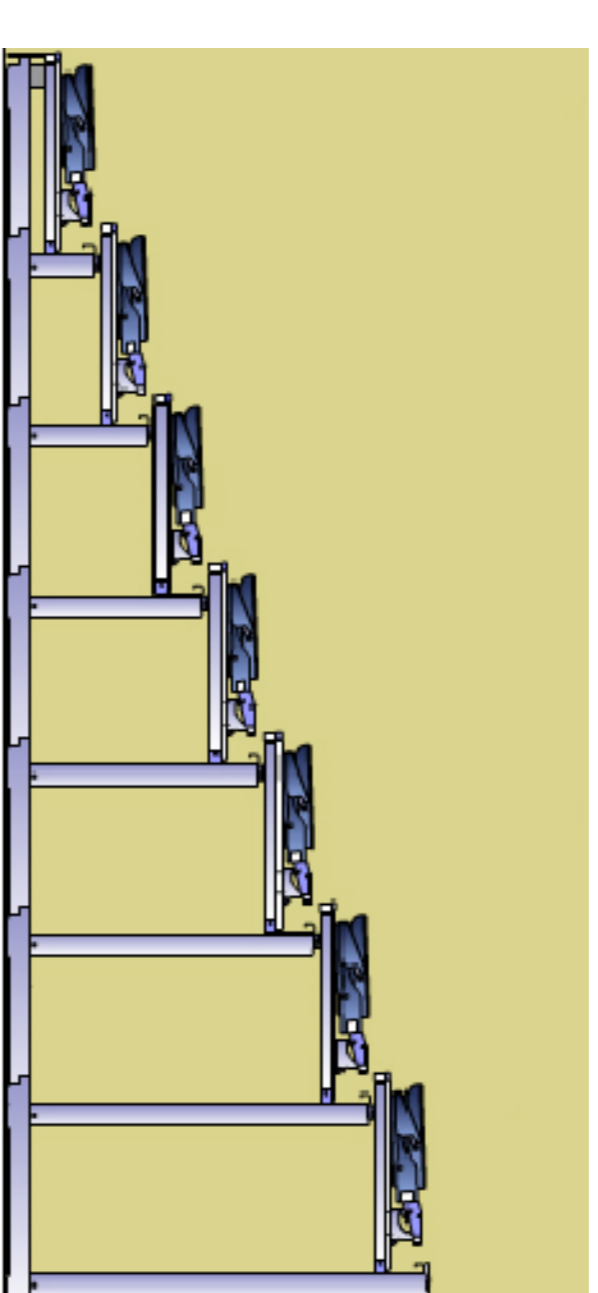


DETALL FALS SOSTRE

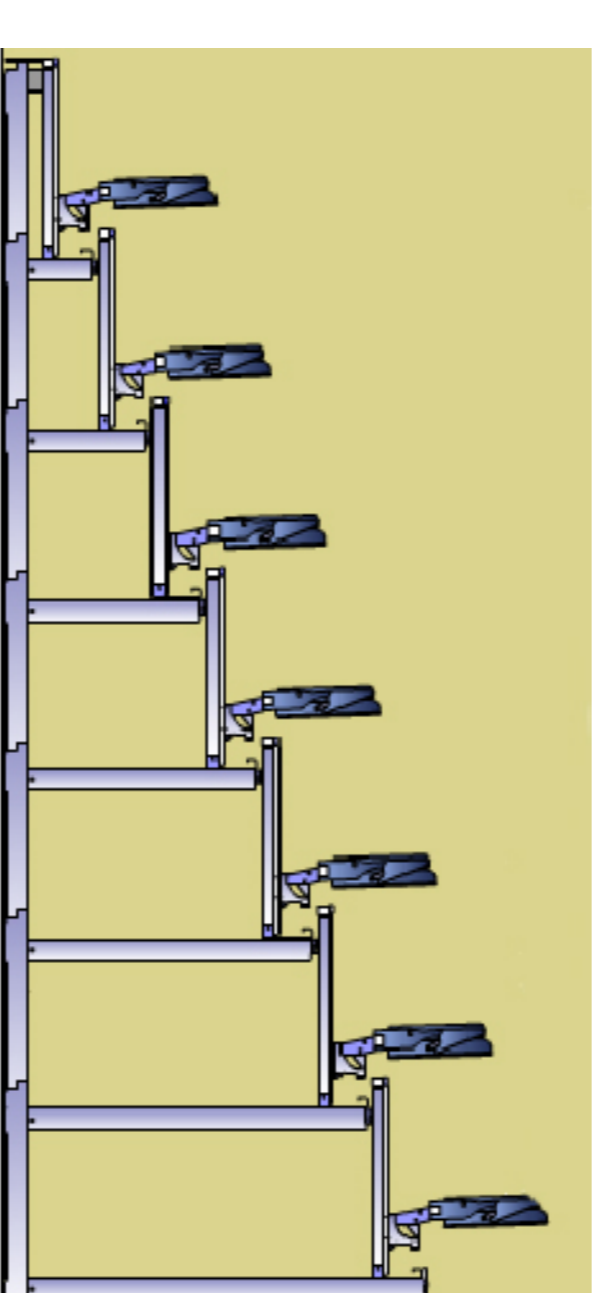
1/20



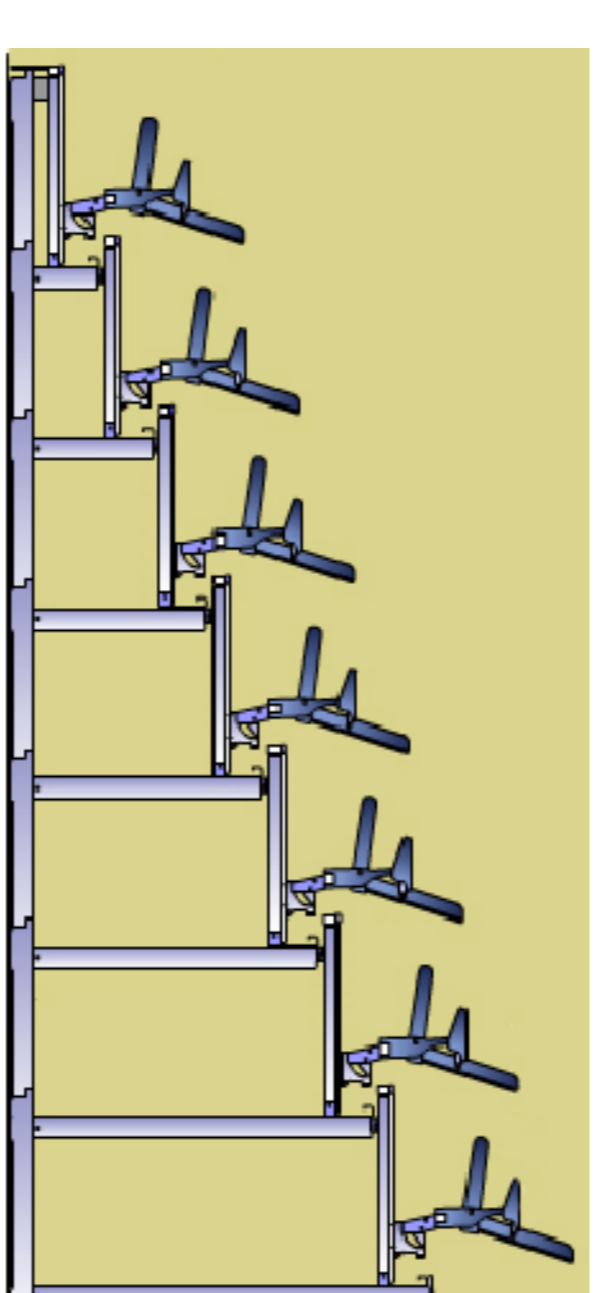
1.



2.



3.



4.

GRADES TELESCÒPIQUES

"Audència Sòrdida" era planteja un sistema de grades telescòpiques per a obtenir una major flexibilitat d'ús a l'espai de la sala d'actes. S'entén que es troca d'una sala on es realitzen diversos actes de diferents característiques i que requereixen espais diferents. Les grades plegables són la solució ideal per a facilitar la diversitat d'esdeveniments.

Quan estan desplegadas actuen com a graderia amb butaques en les que el públic s'hi asseu, en canvi, quan es pleguen, obtenim un gran espai lliure per a activitats més dinàmiques i participatives.

Es proposa un model de butaca amb taula plegable al braç per a facilitar les tasques d'animació, al públic, en esdeveniments que ho requereixin.



GRADES TELESCÒPIQUES