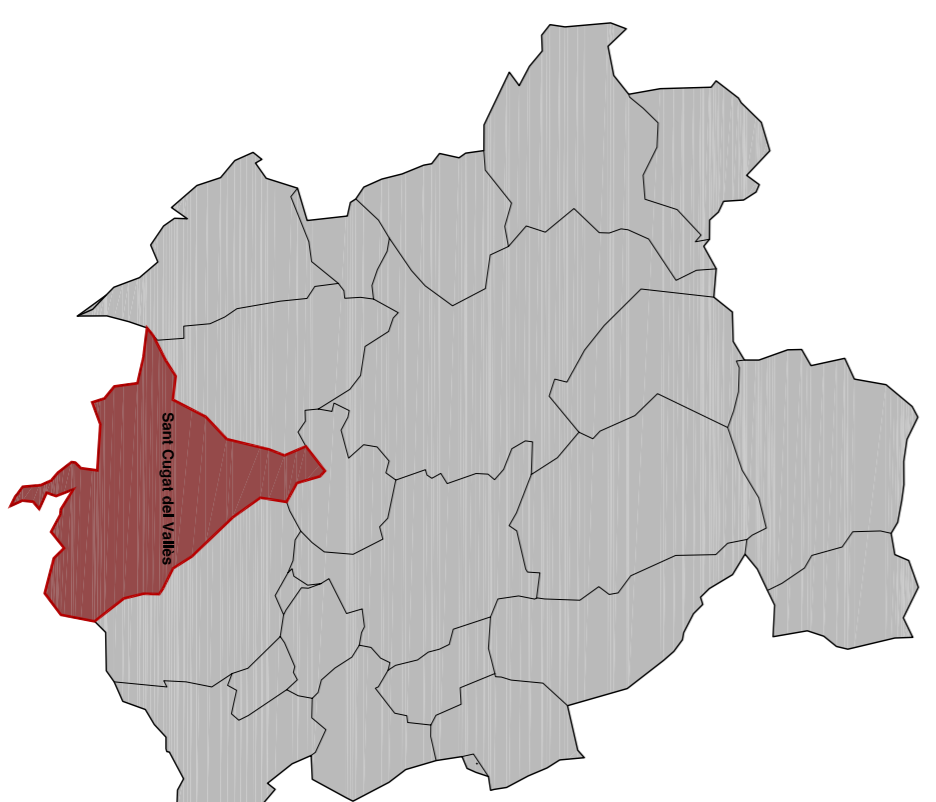
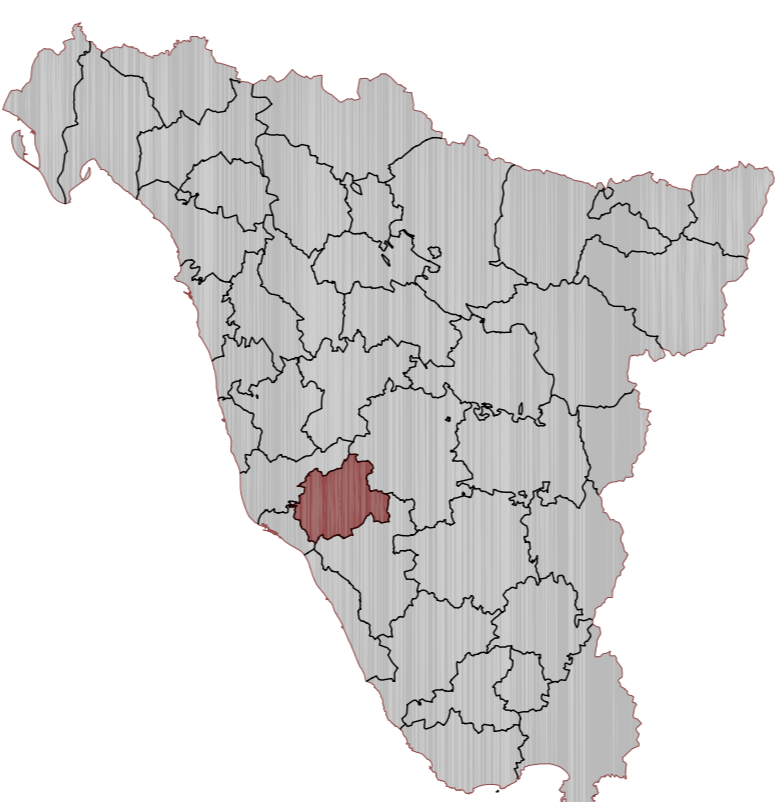
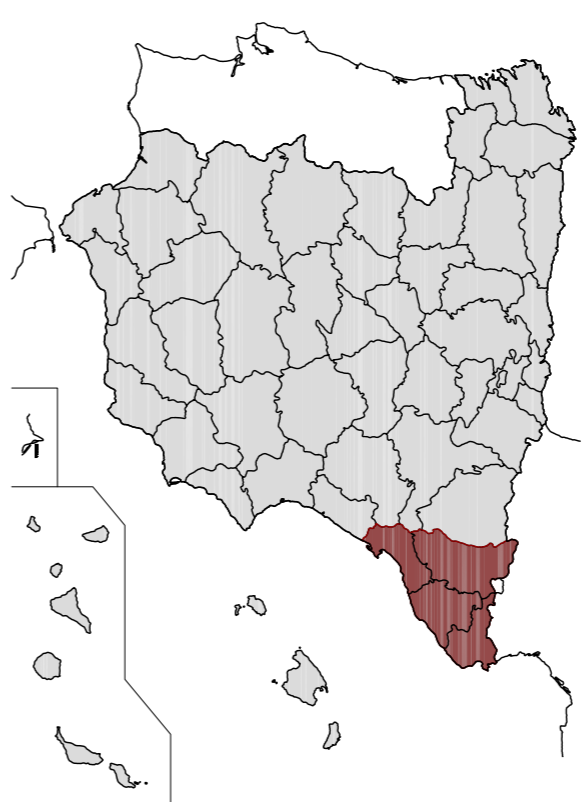


El projecte es desenvolupa al Campus Metropolità d'Arquitectura del Vallès, situat a Sant Cugat del Vallès.

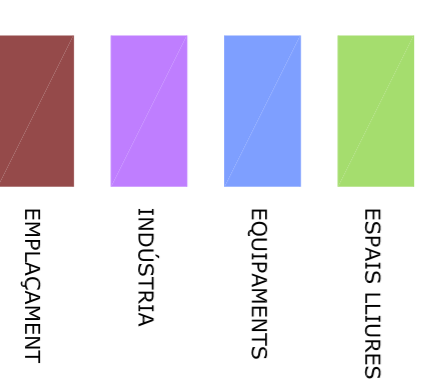
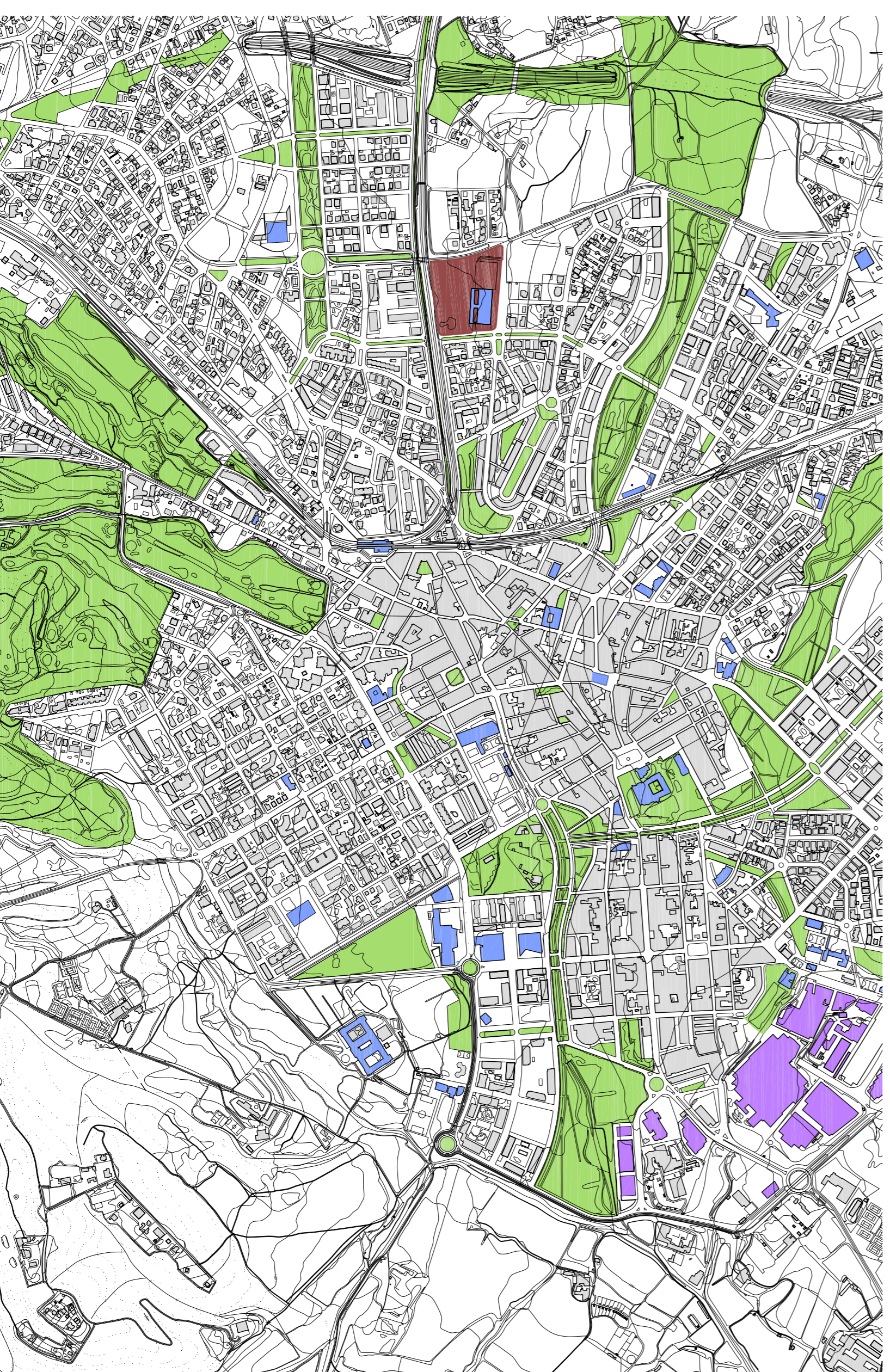
La proposta inclou la construcció d'un nou Centre de Recerca Autoperpetuante i Investigació (CAU) al solar lliure del Campus. Es fan els arranjaments necessaris per integrar-lo en l'entorn, així com el disseny dels espais lliures que interconnecten en les circulacions que es produeixen entre els usuaris.

En soler està dotat de bones comunicacions amb la resta del municipi, així com amb altres municipis i caduts ja que limita amb la carretera de Vallderera pel costat esquerre i amb la línia de ferrocarril per la banda sud. De manera que es troba en un lloc privilegiat per a que sigui utilitzat per una gran varietat d'usuaris.



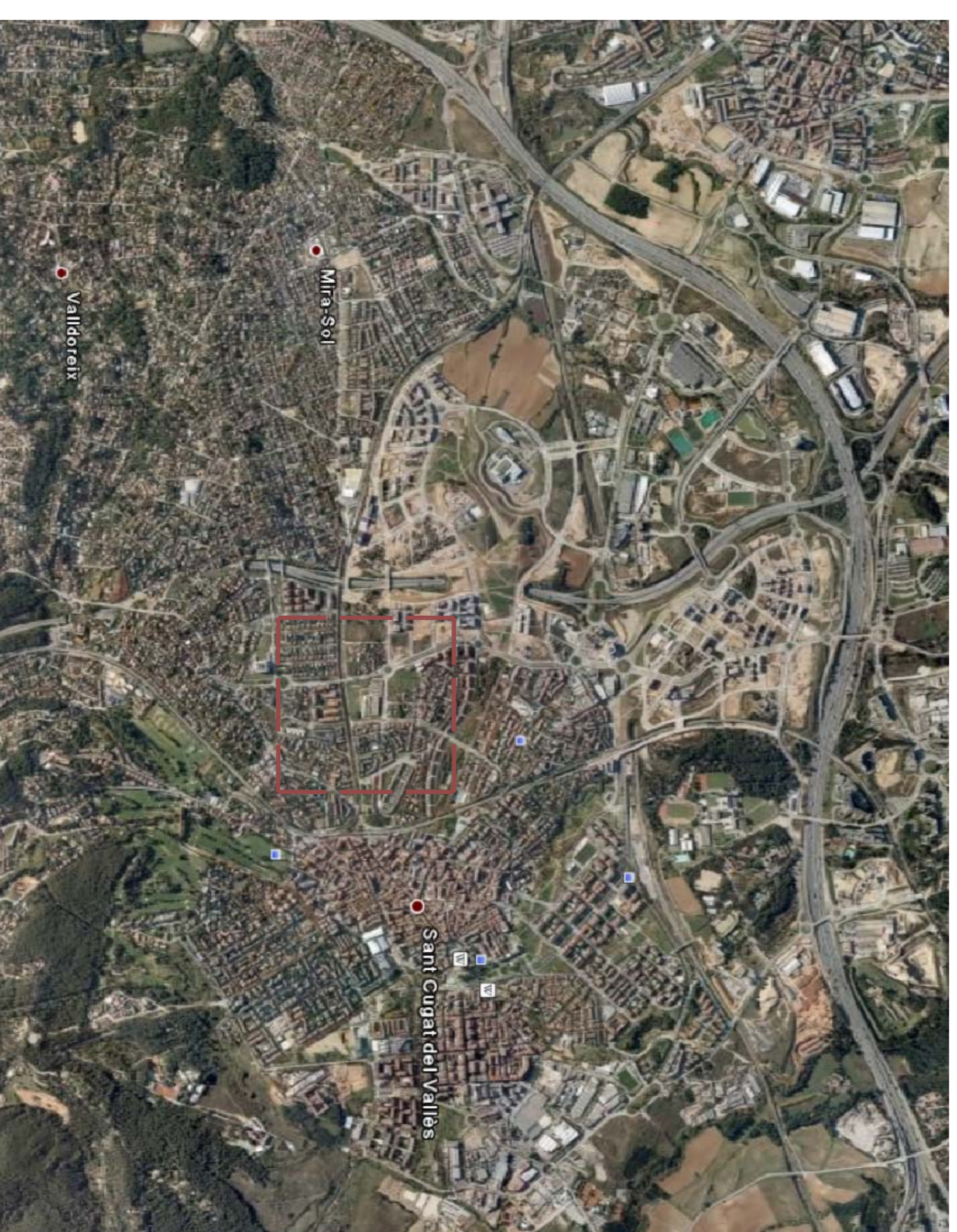
SITUACIÓ

EQUIPAMENTS I ESPAIS LLIBRES DE SANT CUGAT DEL VALLÈS

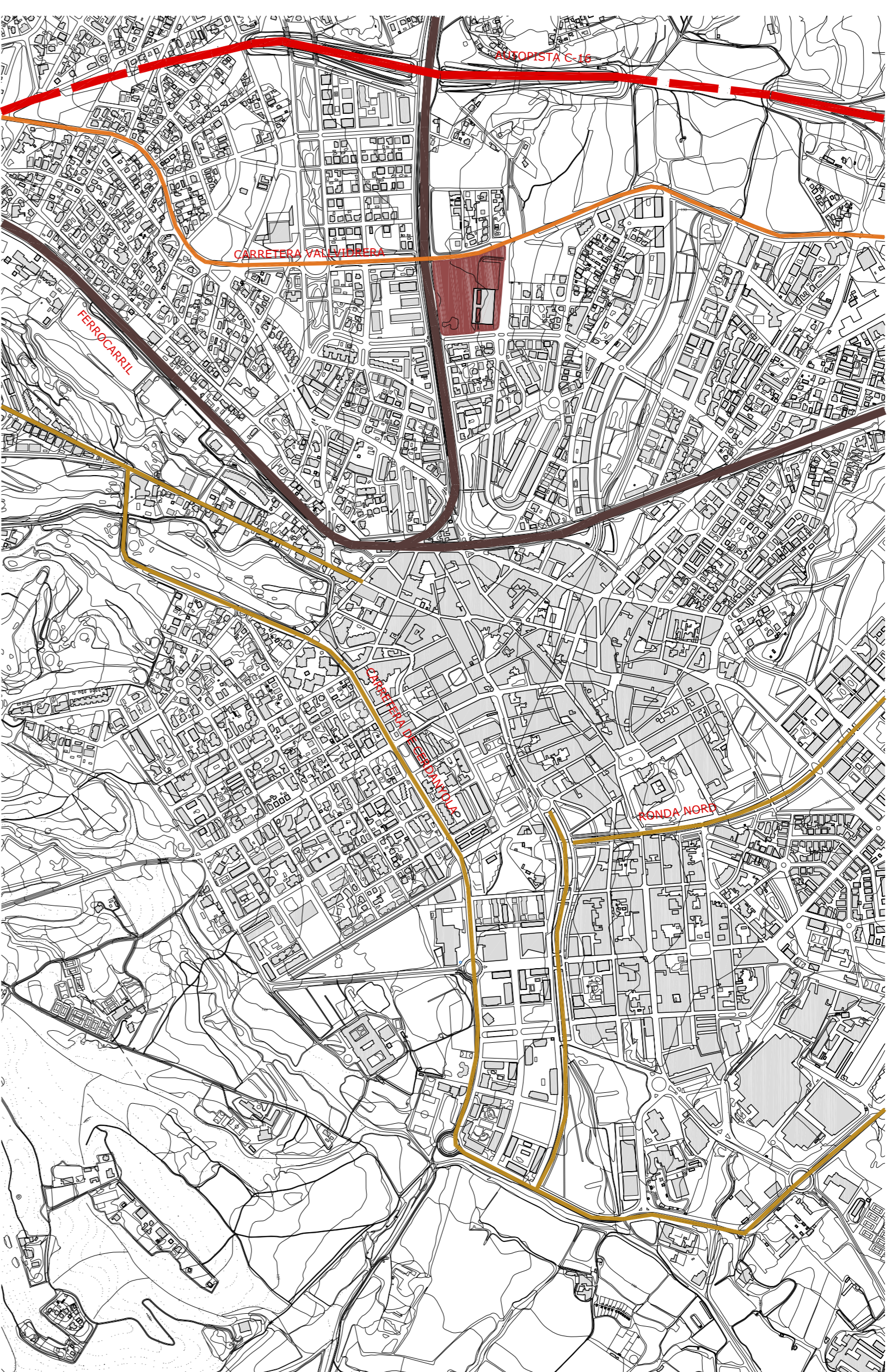


1/10000

ORTOFOTOMAPA SANT CUGAT DEL VALLÈS

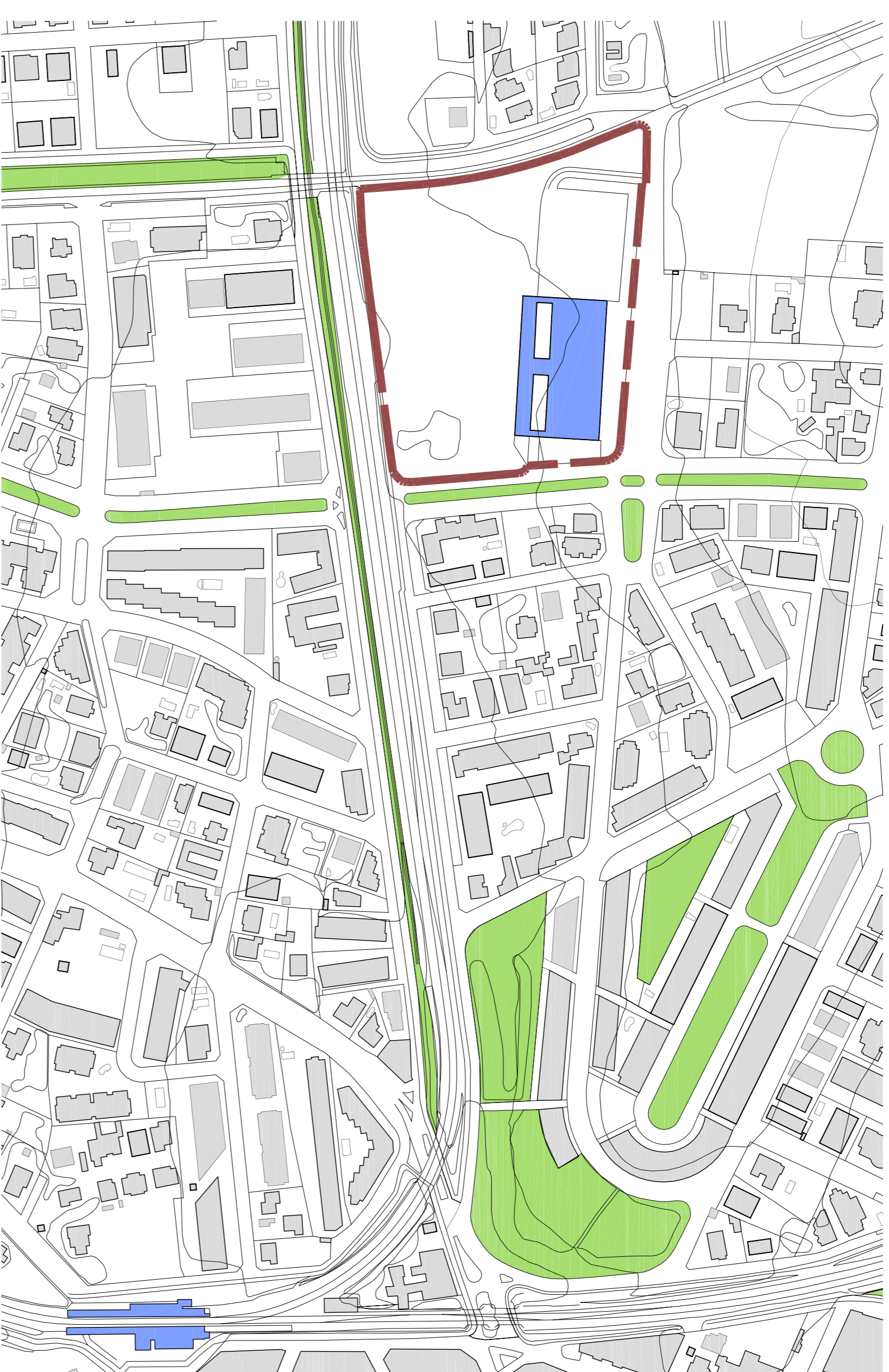


COMUNICACIONS



1/10000

SITUACIÓ



1/2500