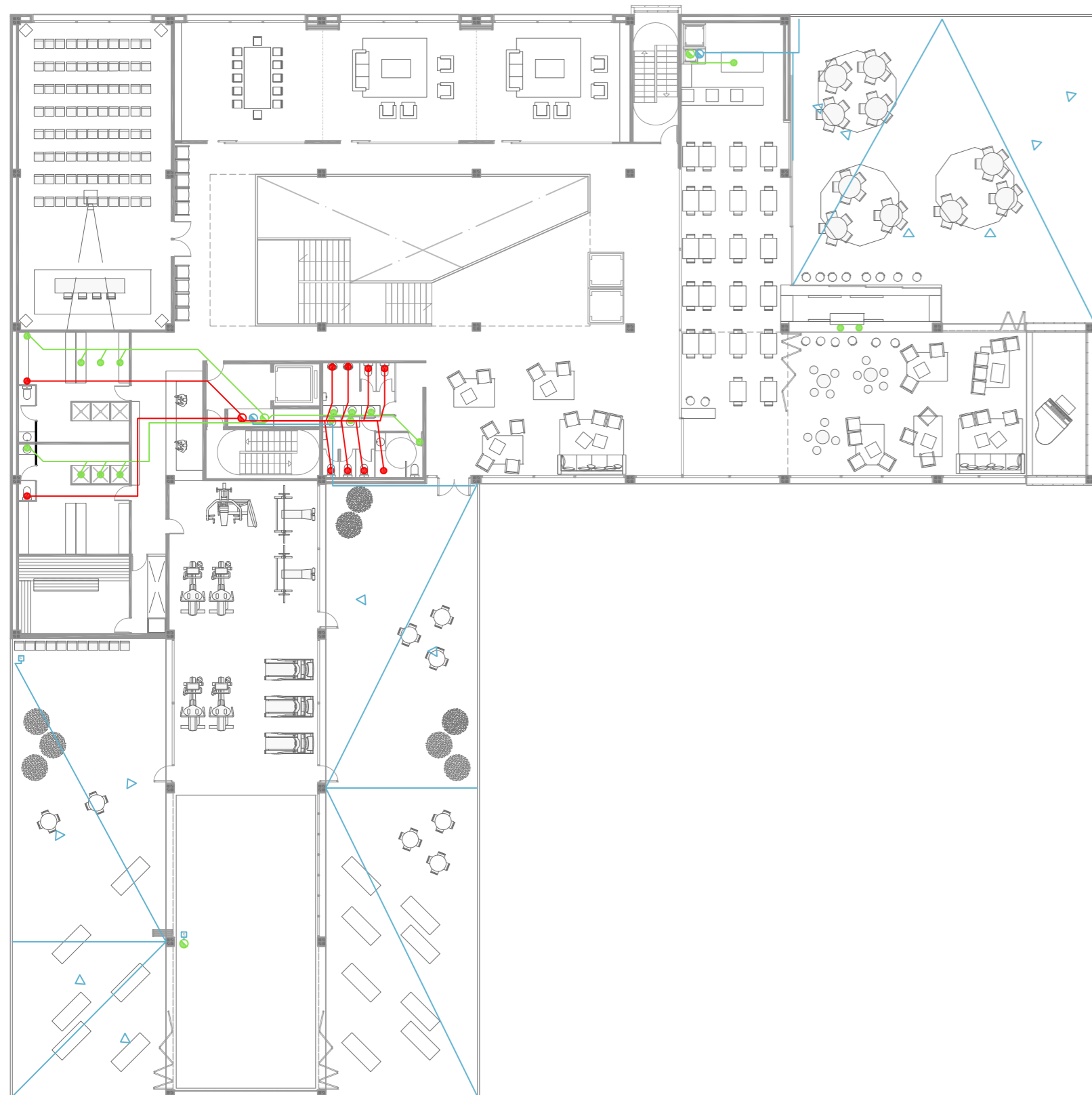


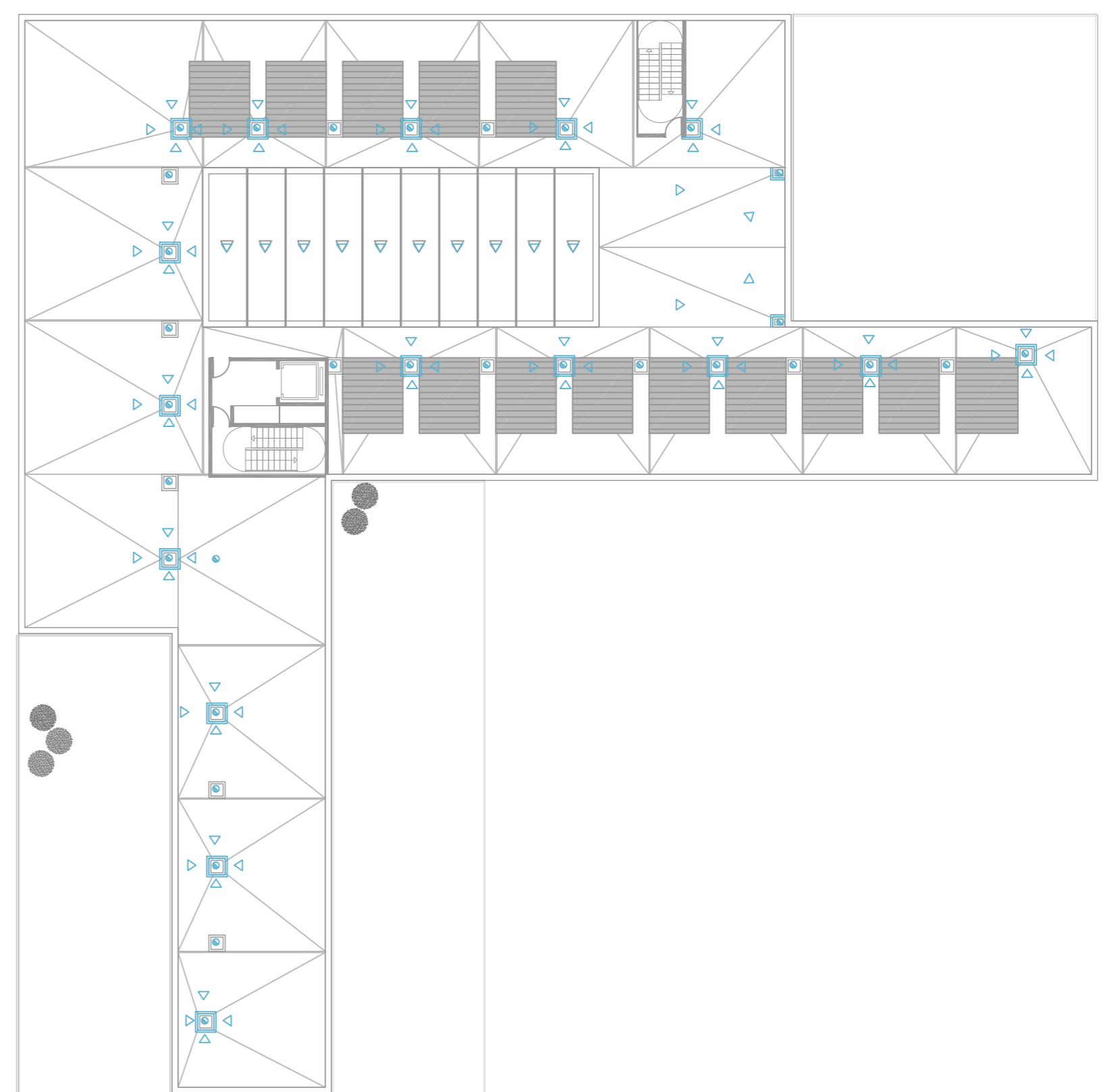
PLANTA BAIXA E:1/250



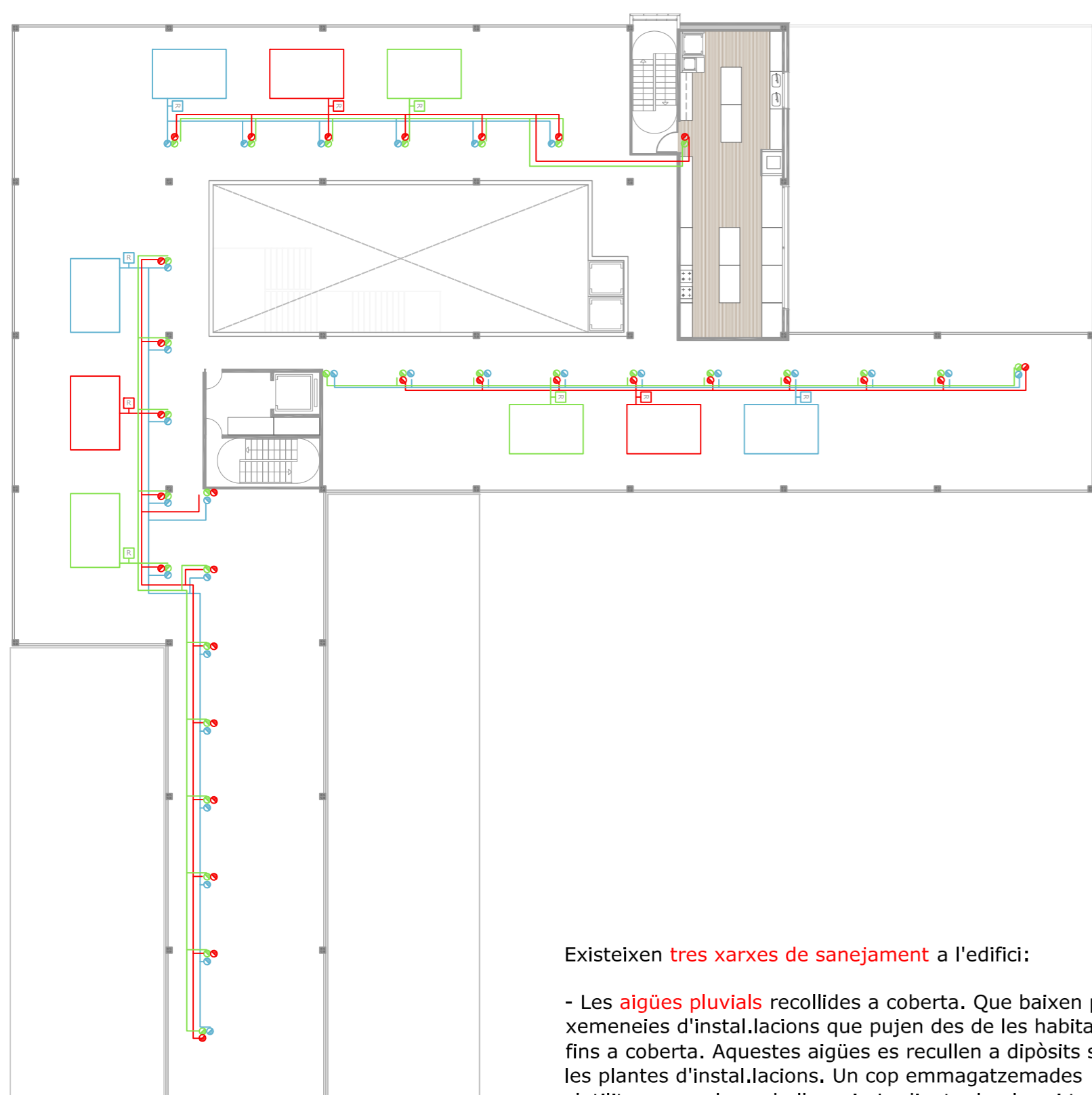
PLANTA TIPUS E:1/250



PLANTA PRIMERA E:1/250



PLANTA COBERTA E:1/250



PLANTA INSTAL·LACIONS E:1/250

Existeixen tres xarxes de sanejament a l'edifici:

- Les **aigües pluvials** recollides a coberta. Que baixen per les xemeneïes d'instal·lacions que pugen des de les habitacions fins a coberta. Aquestes aigües es recullen en dipòsits situats a les plantes d'instal·lacions. Un cop emmagatzemades s'utilitzen per el reg de l'espai ajardinat a la plaça i també a la xarxa de boques d'incendi en cas de ser necessari. El dipòsit tindrà doncs una entrada d'aigua de la xarxa de la companyia d'aigües per tal de garantir una quantitat mínima d'aigua en reserva.
- Les **aigües grises** recollides a les piques i dutxes de l'edifici, que s'emmagatzemen en dipòsits situats a la planta d'instal·lacions i es reutilitzen a les cisternes d'uninaris i inodors de l'edifici.
- Les **aigües negres** que provenen dels inodors i urinaris de l'edifici i que s'evaquen de l'edifici connectant directament a la xarxa de clavegueram.

	BONERA PLUVIAL
	BAIXANT PLUVIAL
	PUNT DE DESGUÀS D'AIGÜES GRISSES
	BAIXANT AIGÜES GRISSES
	PUNT DE DESGUÀS D'AIGÜES NEGRES
	BAIXANT AIGÜES NEGRES
	ARQUETA REGISTRE AIGÜES PLUVIALS
	ARQUETA REGISTRE AIGÜES GRISSES
	ARQUETA REGISTRE AIGÜES NEGRES
	CLAVEGUERÓ PLUVIALS
	CLAVEGUERÓ PLUVIALS
	CLAVEGUERÓ PLUVIALS
	DIRECCIÓ VESSANT
DIÀMETRES DE DERIVACIONS I CANALS	
40mm 2U rentamans	90mm 3U Abocador
50mm 3U dutxa	110mm 3U Bonera al paviment
110mm 10U inodor	40mm 3U Bonera a canal
40mm 6U aigua culina	

