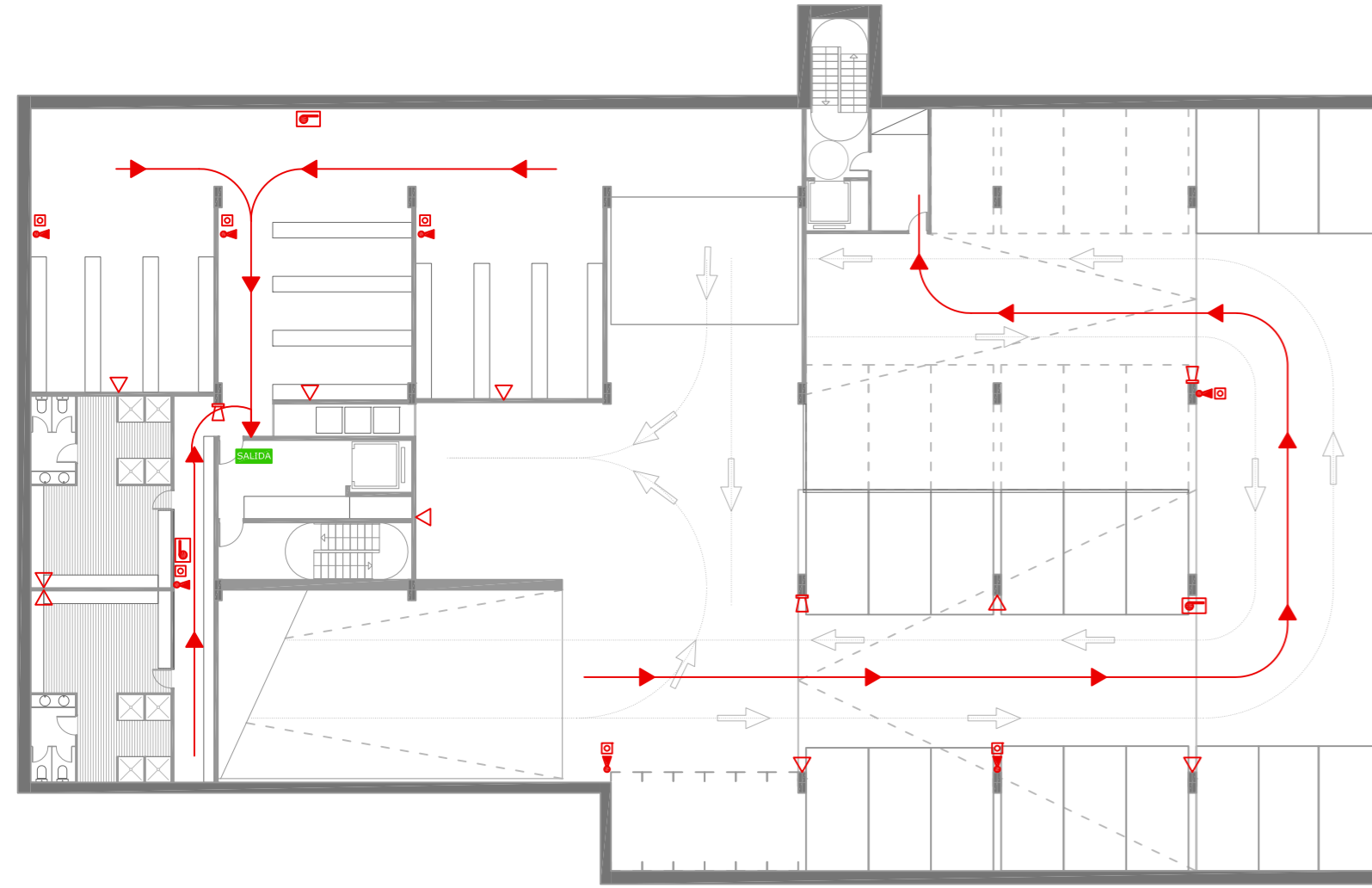
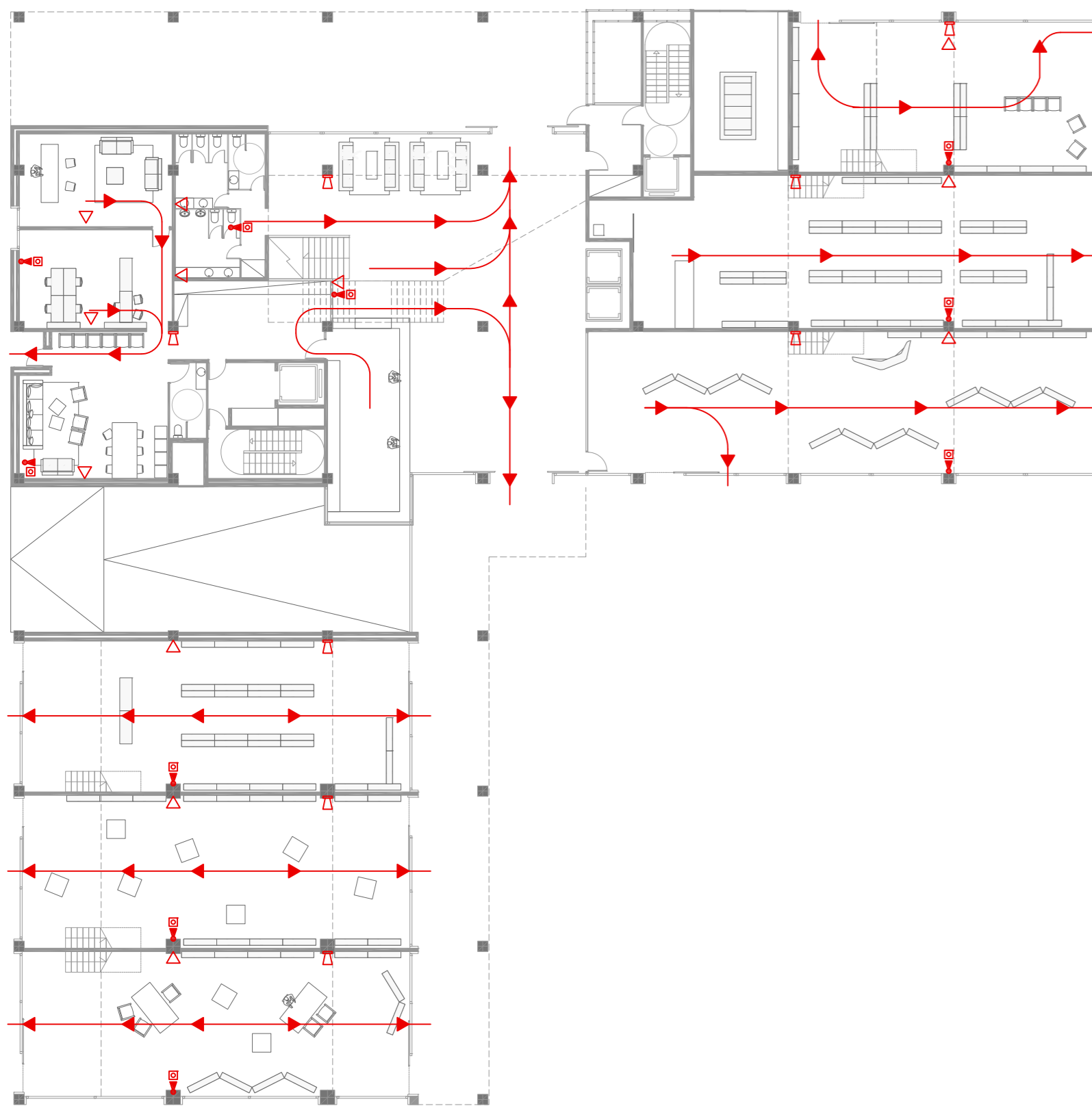


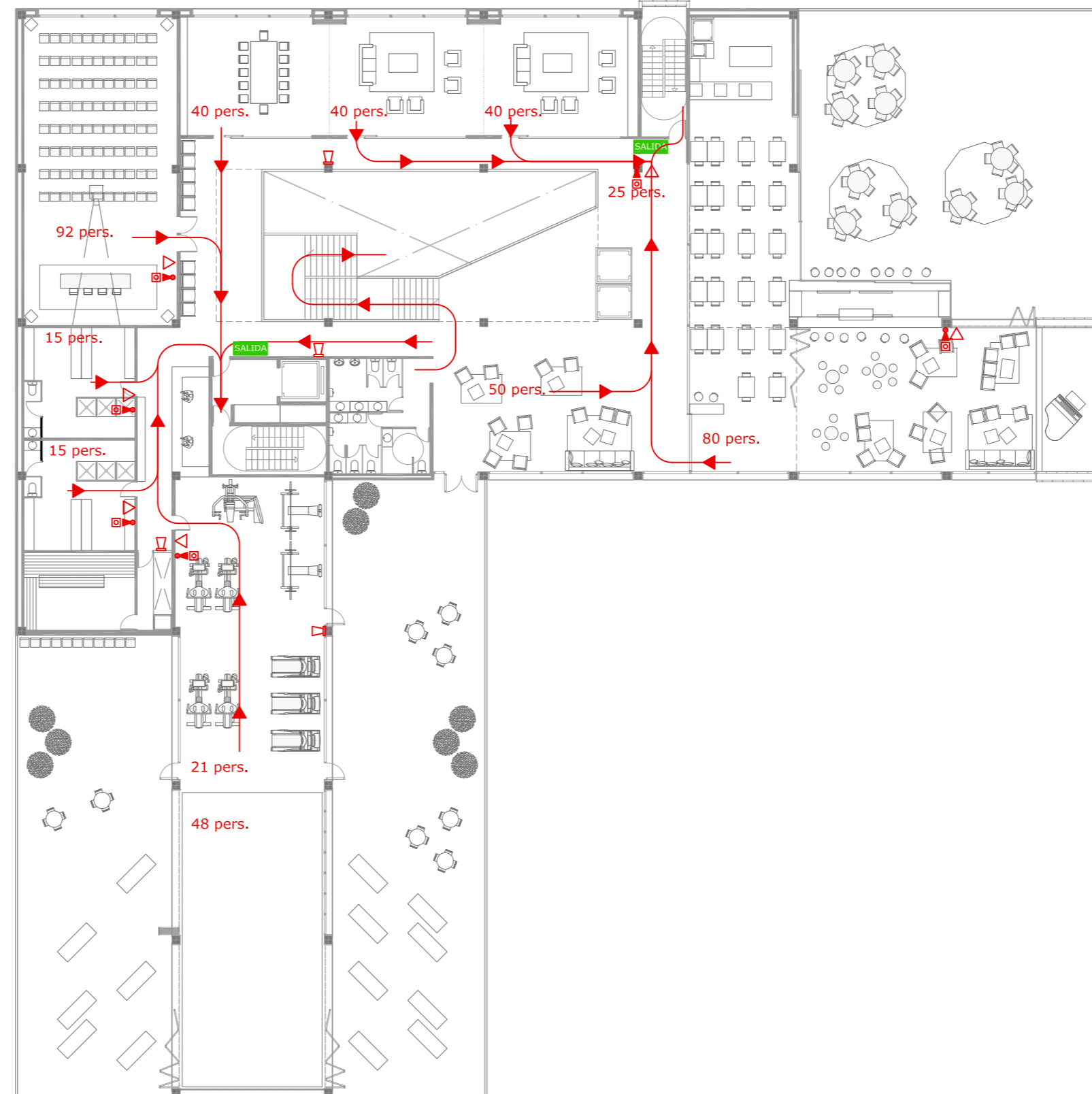
PLANTA SOTERRANI -2 E:1/250



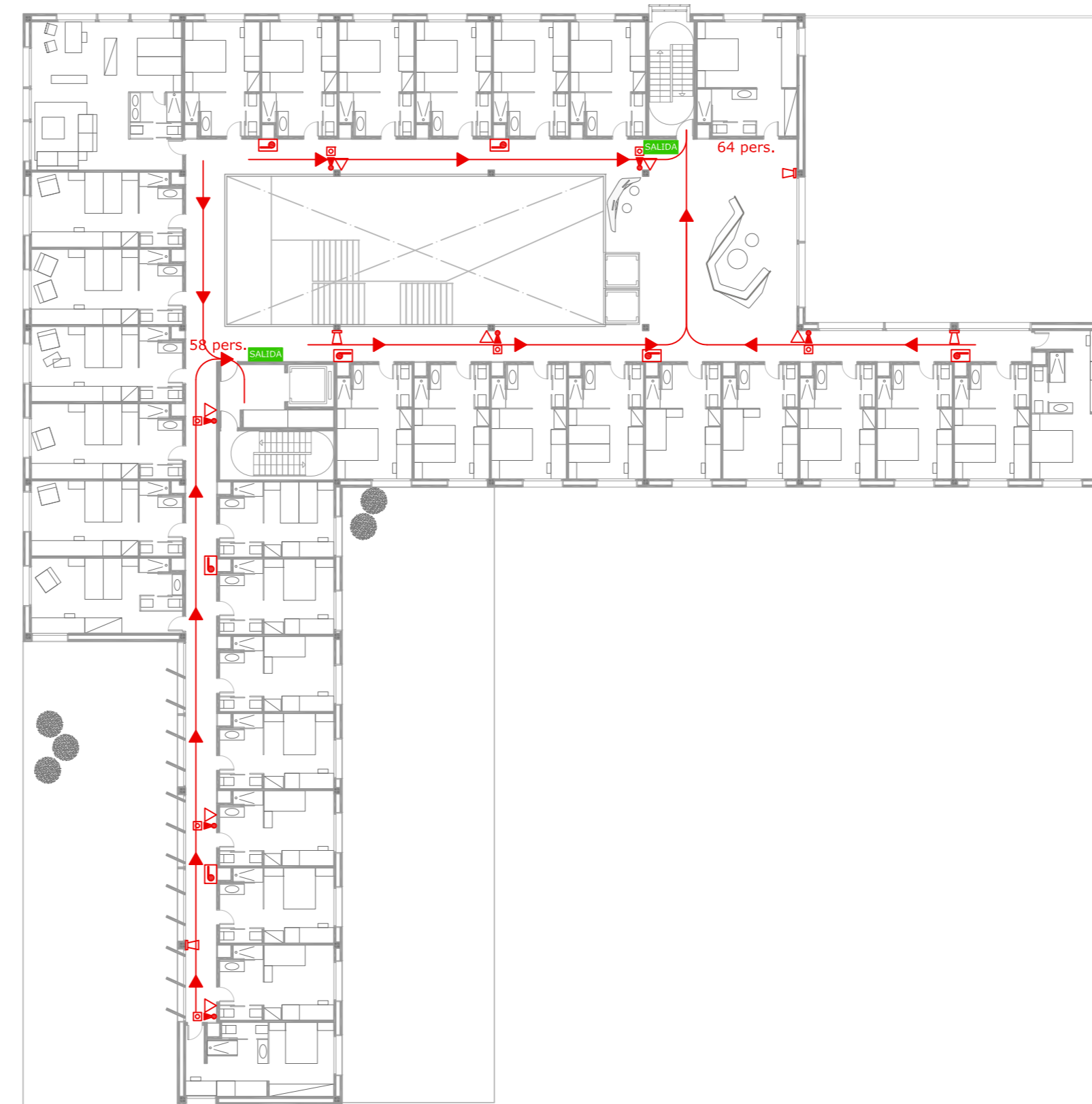
PLANTA SOTERRANI -1 E:1/250



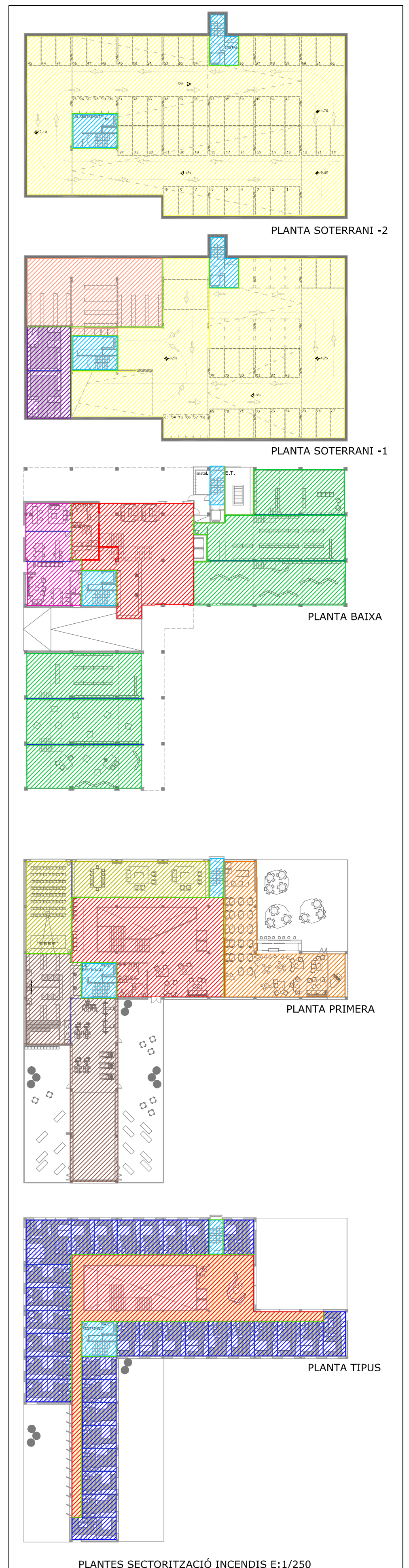
PLANTA BAIXA E:1/250



PLANTA PRIMERA E:1/250



PLANTA TIPUS E:1/250



PROTECCIÓ CONTRA INCENDIS:

Segons el Document Basic de Seguretat en cas d'Incendi 1, propagació interior.

COMPARTIMENTACIÓ EN SECTORS D'INCENDI.

Segons usos:

- EN GENERAL: Un espai diàfan pot constituir un sol sector d'incendis, sempre que al menys el 90% de la superfície total construïda es desenvolupi en una sola planta i les sortides esten comunicades directament amb l'exterior.
Les portes de separació entre sectors seran EI2 60-C5.

- RESIDENCIAL PÚBLIC: La superfície màxima del sector no ha de superar el 2500m².
Les parets de totes les habitacions han de complir una resistència al foc EI-60.
Els establiments que superin els 500m² construïts, les portes d'accés son EI2 30-C5.

- PÚBLICA CONCURRENCIA: Els espais destinats a allotjar públic en seients fixes, com ara auditoris, cinemes, teatres...han d'estar compartimentats mitjançant elements amb una EI-120.
L'evacuació ha d'estar resolta de manera que les sortides comuniquin amb un sector de risc mínim a través d'un vestíbul d'independència, o be amb un espai exterior segur.

- APARCAMENT: Constituirà un sector d'incendis diferenciat de la resta de l'edifici. Qualsevol comunicació amb ells ha de ser a través d'un vestíbul d'independència.

RESISTÈNCIA AL FOC DELS ELEMENTS CONSTRUCTIUS.

Segons ús previst: Residencial públic EI-90
Pública concurrència EI-120
Aparcament EI-120

LOCALS I ZONES DE RISC ESPECIAL.

Aquests locals són: -Sales de calderes.
-Estació transformadora.
-Espai d'allotjament de comptadors elèctrics.
-Magatzems en general.

INSTAL·LACIONS DE PROTECCIÓ.

Es col·locaran extintors d'eficàcia 21A-113B com a màxim cada 15m de recorregut des de l'origen d'evacuació.

RESIDENCIAL PÚBLIC:

-Boques d'incendi: l'establiment esta previst per més de 50 persones.
-Columna seca: l'alçada de l'edifici excedeix els 24m.
-Sistema de detecció i alarma d'incendis: si la superfície construïda supera el 500m².

PÚBLICA CONCURRENCIA:

-Boques d'incendi: la superfície construïda supera els 500m².
-Columna seca: l'alçada de l'edifici supera els 24m.
-Sistema d'alarma d'incendis: si la ocupació supera les 500 persones.
-Sistema de detecció d'incendis: si la superfície construïda supera els 1000m².

APARCAMENT:

-Boques d'incendi: quan la superfície construïda supera els 500m².
-Sistema de detecció d'incendis: si la superfície construïda es major de 500m².

* (se subministrará aigua a les boques d'incendi a partir del dipòsit d'aigües pluvials)

RESISTÈNCIA AL FOC D'ELEMENTS ESTRUCTURALS (FORMIGÓ ARMAT)

Els elements estructurals principals han de garantir una resistència al foc diferent segons l'ús de les estances i alçada de l'edifici:

-RESIDENCIAL PÚBLIC: L'alçada de l'edifici no supera els 28m per tant hauran de ser REI-90.

-PÚBLICA CONCURRENCIA: L'alçada tampoc supera els 28m per tant els elements estructurals principals seran REI-120.

-APARCAMENT: Al estar sota un ús diferenciat, l'estructura ha de complir amb una REI-120 en tots els punts.

	Sector 1: Aparcament
	Sector 2: Escalles incendi
	Sector 3: Magatzems
	Sector 4: Vestuaris
	Sector 5: Comerços
	Sector 6: Oficines
	Sector 7: Zona circulació
	Sector 8: Cafeteria / piano bar
	Sector 9: Sales reunions/conferencies
	Sector 10: Gimnàs
	Sector 11: Habitacions
	Envà mateix sector
	Envà entre sectors

	Recorregut i senyalització d'evacuació
	Il·luminació d'emergència
	Extintor de pols seca segons normativa
	Polsador d'alarma anti-incendis
	Boca d'incendis equipada
	Alarma anti-incendis
	Senyalització sortida d'emergència

Simbolització emergència:

