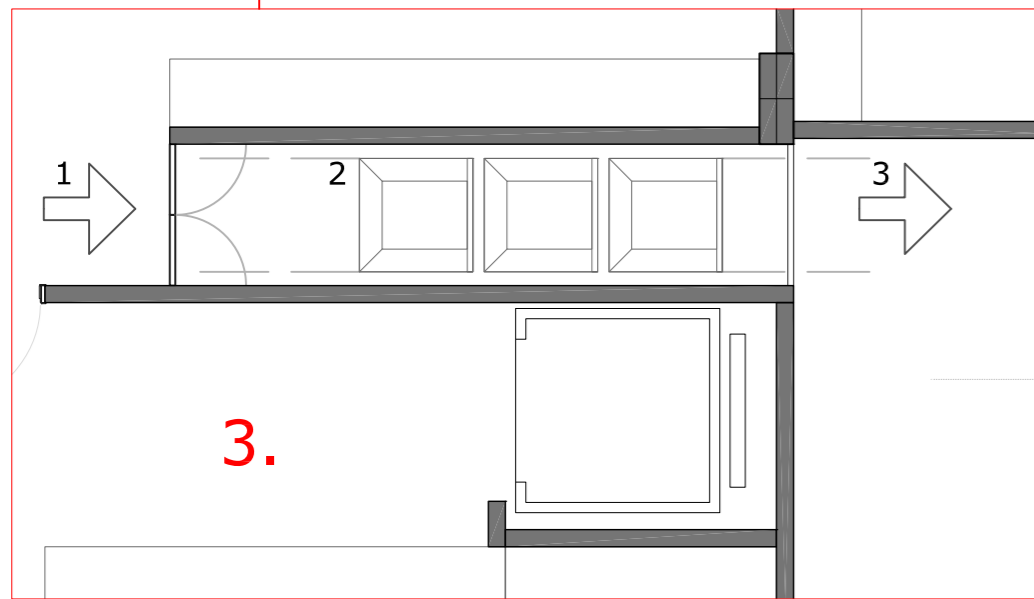
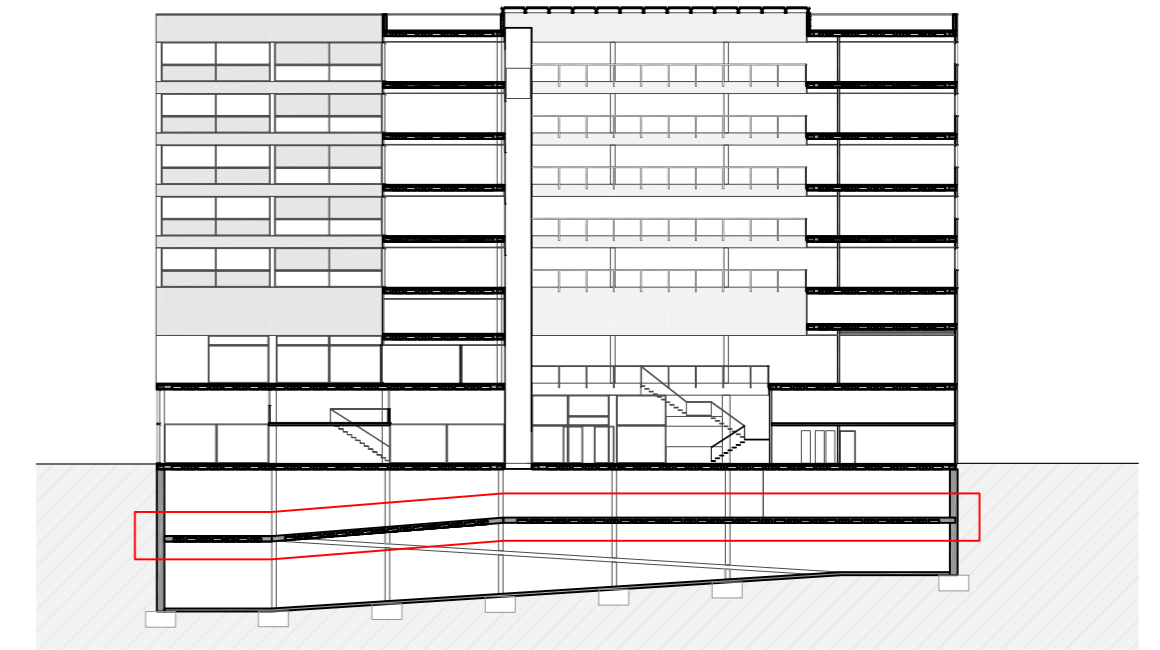


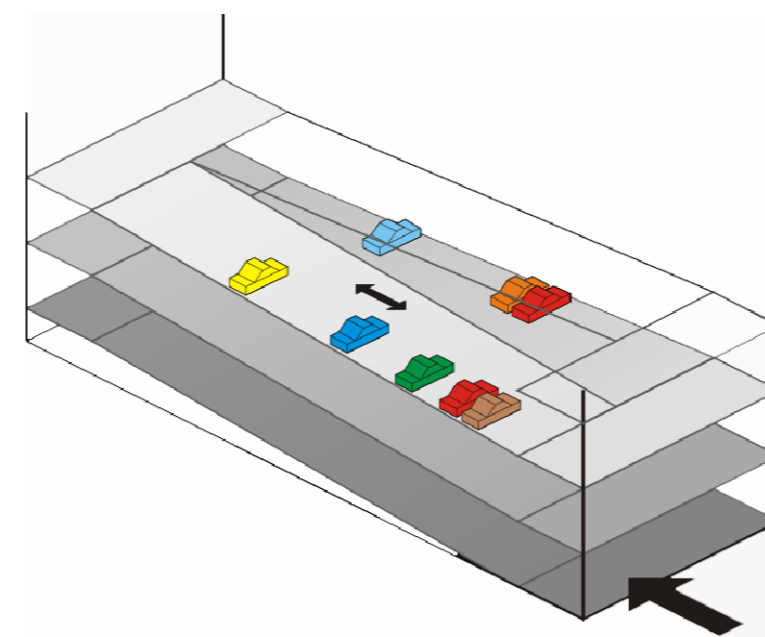
PLANTA -1 E:1/200

SUPERFÍCIES PLANTA -1	
ESTANÇA	SUPERFÍCIE
1 MAGATZEMS	243,46 m ²
2 VESTUARIS	104,69 m ²
3 ESCALES EMERGENCIA, INSTAL·LACIONS	65,33 m ²



El recorregut de les escombreries acaba a la planta -1 on hi ha una sala amb doble porta a banda i banda:

1. Zona d'arribada dels contenidors des del montacarregues.
2. Sala d'acumulació dels contenidors, amb un punt de desguàs i una aixeta per poder netejar amb facilitat.
3. Zona de retirada dels contenidors d'on es treuen els contenidors i es carreguen a una furgoneta per treure les escombreries de l'edifici.

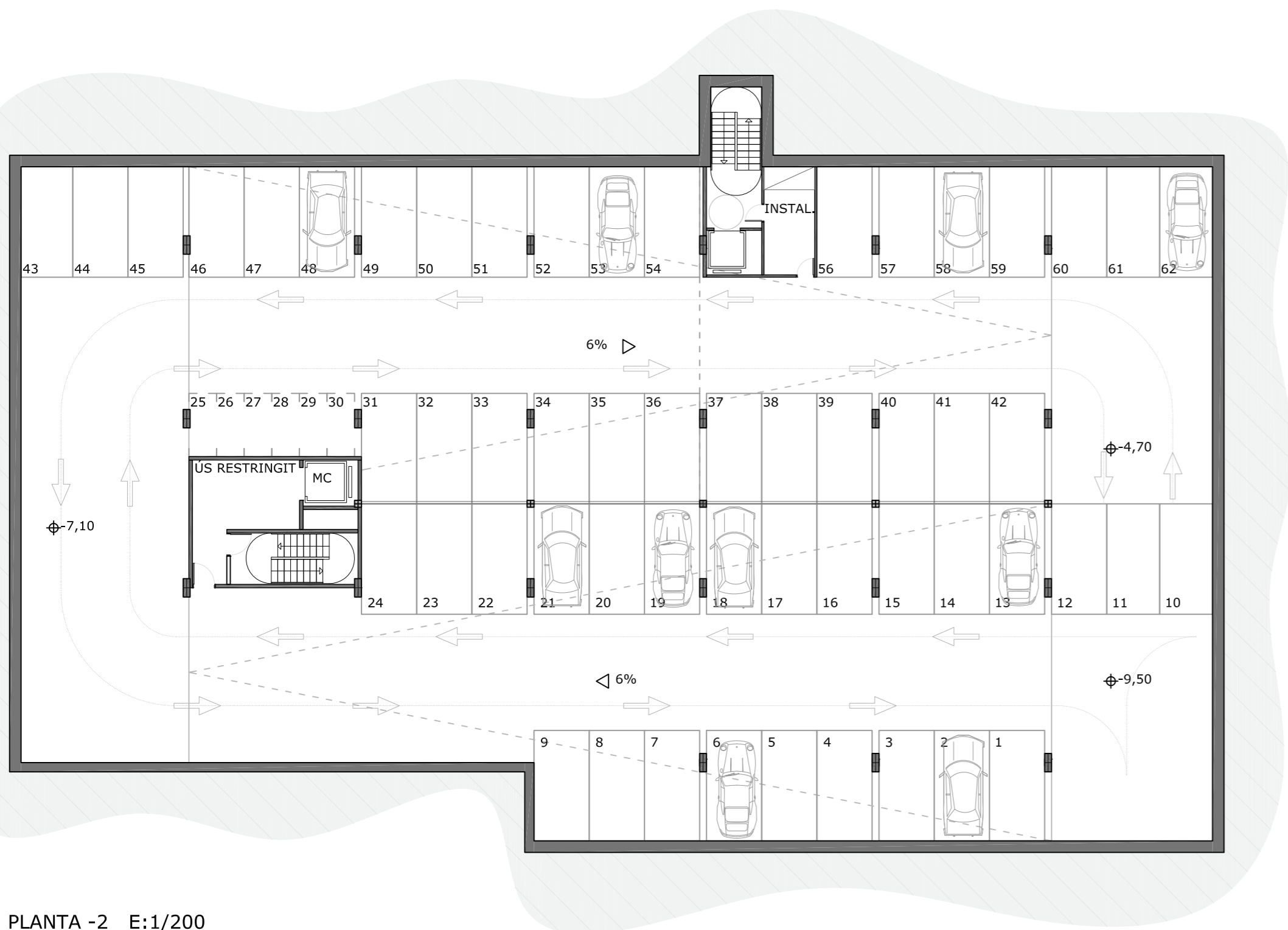
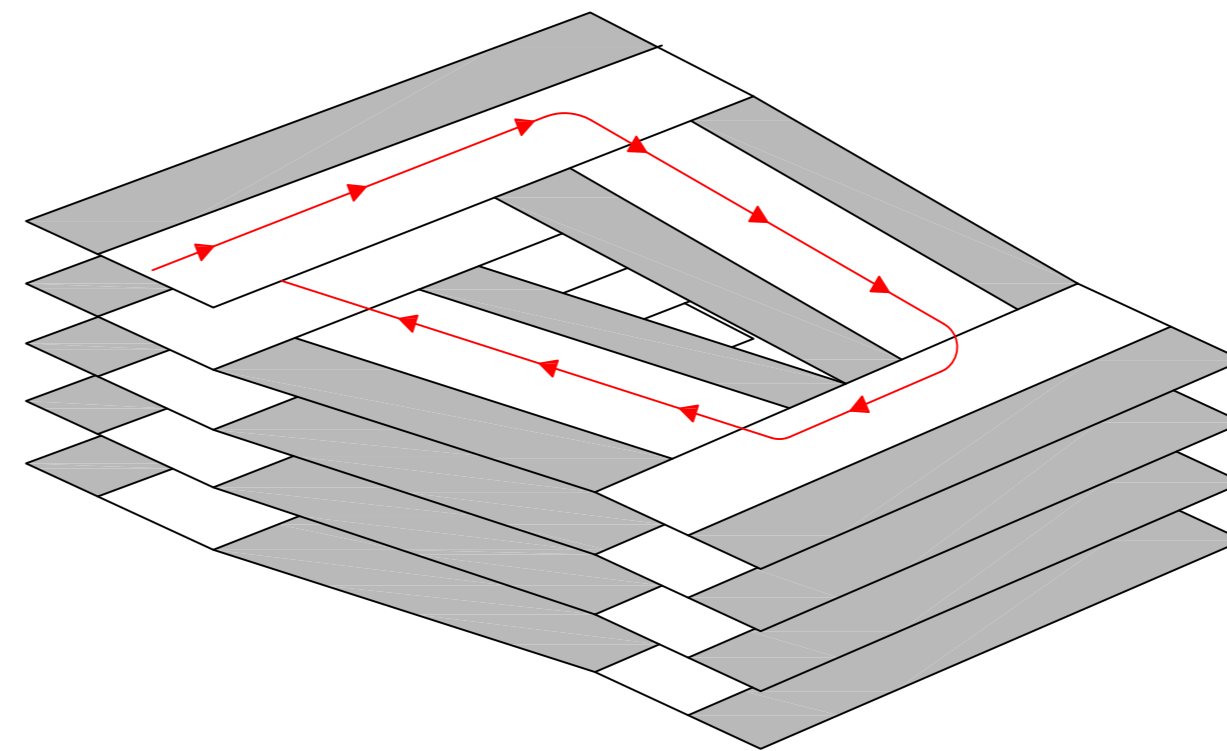


S'ha obstat per un aparcament en rampa on els forjats de l'aparcament s'inclinen, i on les andanes de circulació tenen alhora la funció de rampa. Fent aquest tipus d'aparcament la superfície necessària per plaça de vehicle és mínima, ja que s'estalvia la superfície d'una rampa.

L'ús del aparcament és un ús privat del hotel i els cotxes que l'utilitzen pertanyen a treballadors o a clients. Els cotxes dels clients entren i surten al aparcament conduïts per un aparcatxes. Els cotxes que accedeixen a les plantes soterrànies, es controlen des de la mateixa recepció del hotel que vola per sobre de la rampa.

A la primera planta soterrània es situen també els vestuaris de treballadors i els magatzems, que estan directament comunicats amb el montacarregues de treballadors.

Els magatzems disposen d'un moll de descàrrega per l'arribada de menjar, roba neta, retirada de roba bruta,...



PLANTA -2 E:1/200

SUPERFÍCIES PLANTA -2	
ESTANÇA	SUPERFÍCIE
PLACES D'APARCAMENT	83
ESCALES EMERGENCIA, INSTAL·LACIONS	65,33 m ²

