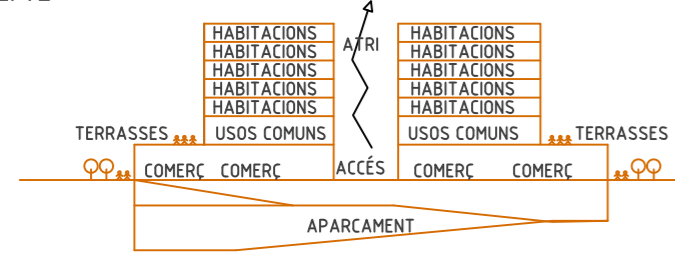


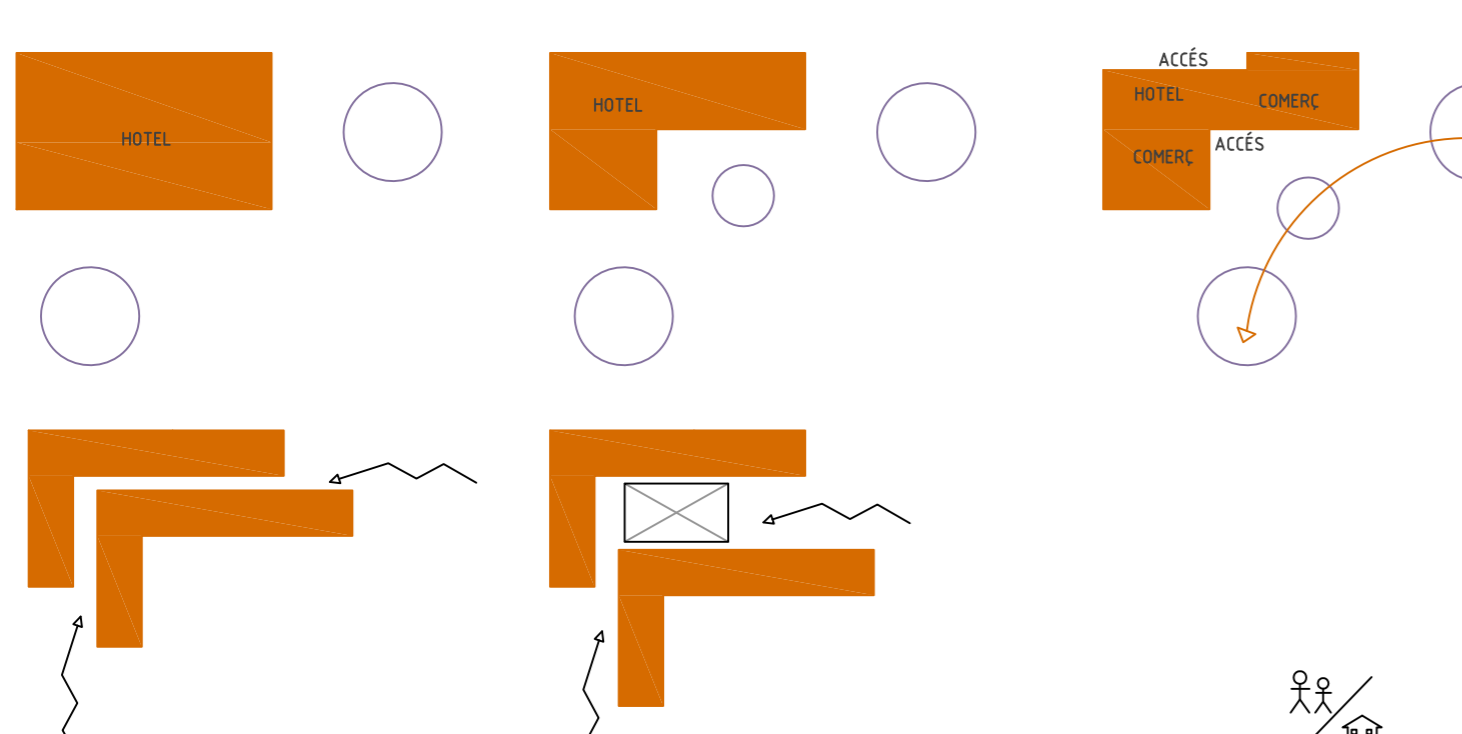
CONCEPTE



La formalització del conjunt es realitza amb una clara distinció dels usos, amb un sòcol de comerç a planta baixa que es relaciona amb l'espai peatonal del voltant, a sobre d'aquest sòcol una planta primera amb més alçada per remarcar aquesta planta noble que a més es dota de grans terrasses. Les habitacions de l'Hotel es disposen verticalment ja que la manera més eficient d'acumular les habitacions és amb una superfície de comunicacions vertical mínima. Tot el volum es travessa per un atri que va de coberta fins a planta baixa per deixar entrar la llum i accentuar els accessos i donar monumentalitat al vestíbul.

A més cal remarcar el funcionament en rampa de les plantes soterrànies, que treuen el màxim rendiment d'espai i número de places d'aparcament

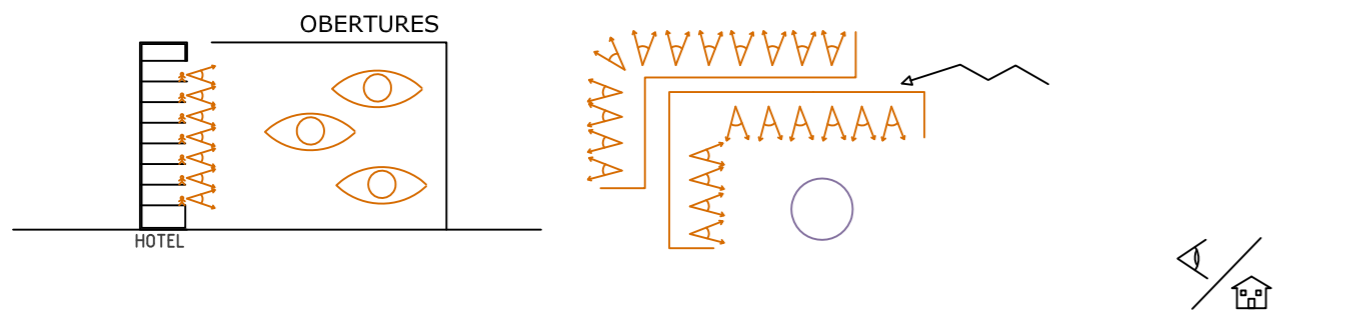
POSICIÓ EN EL LLOC-ESTRATÈGIA



La implantació de la volumetria en la parcel·la ha esdevingut després de l'anàlisi dels nous espais lliures previstos per el planejament. En planta baixa doncs es busca mesegar el volum de manera que es deixi espai als accessos i es crei una plaça envoltada pel comerç situat a planta baixa i relacionada amb les dues places contigües, creant un espai lliure conjunt molt més ampli.

A les plantes tipus es disposa el programa en dues "L" per que totes les façanes tinguin relació amb espais no edificats. Les dues "L" es separen i llisquen entre elles per permetre una major entrada de llum i oxigenació del espai.

RELACIÓ AMB L'ENTORN



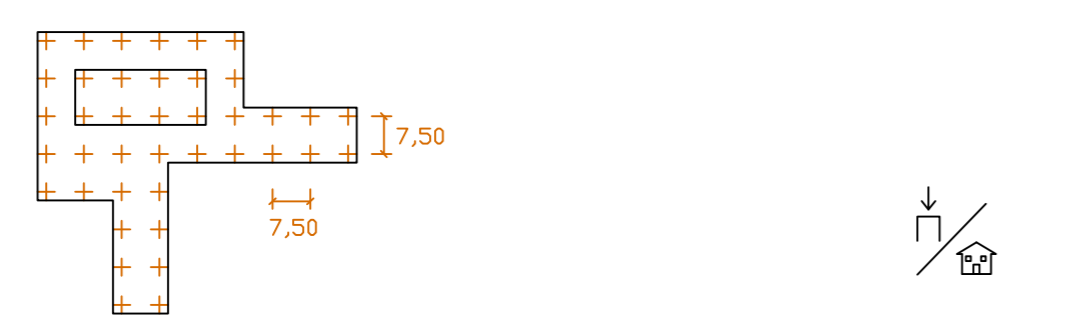
La relació de cada volum amb l'entorn depèn bàsicament del grau de privatització requerit i les possibilitats de visuals. S'ha volgut el sistema d'obertures de les "L" de l'edifici cap als jardins situats al Nord-Oest, i a la plaça creada al Sud-Est orientada a Sud-Est.

ASOLEJAMENT



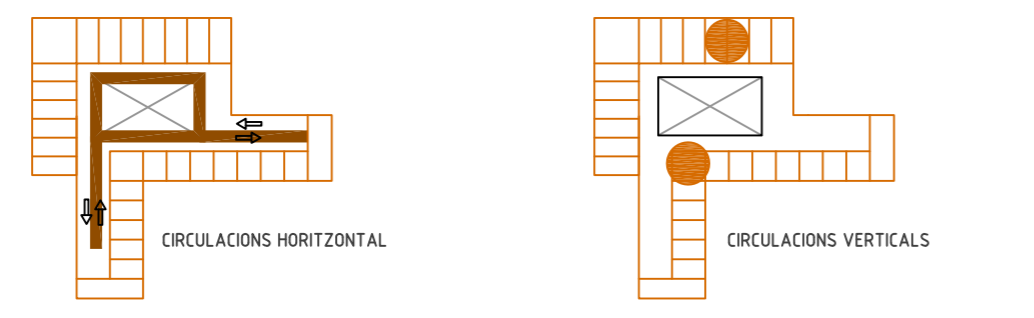
La incidència solar sobre el conjunt porta a decidir-se per un sistema de lames horitzontals en les façanes d'orientació sud i est, i de lames verticals a les façanes amb component d'orientació oest.

ESTRUCTURA



A l'edifici s'ha adoptat un esquelet estructural consisteix en una malla ortogonal de 7,5x7,5m. i forjats reticulars. Aquesta estructura es mante uniforme des de la coberta fins als soterranis.

ESQUEMA CIRCULACIONS



Les circulacions horitzontals s'organitzen al voltant del atri, i les circulacions verticals es concentren en dos punts d'escaleres d'incendis. Les circulacions verticals dels treballadors es concentren al vertex interior d'una de les "L" i les dels clients en dos ascensors panoràmics situats al atri.

PRIVACITAT



A la planta tipus es distribueixen les peces d'habitació que requereixen més privacitat, orientades a espais públic i evitant els volums edificats propers. Els passadissos i espais de recorreguts com a peces amb menys requeriments de privacitat en els punts més propers als edificis dels voltant. En secció les peces més públiques es situen a la part inferior, adquirint alçada segons el grau de privacitat que requereixen.

CONDICIONAMENT ARTIFICIAL



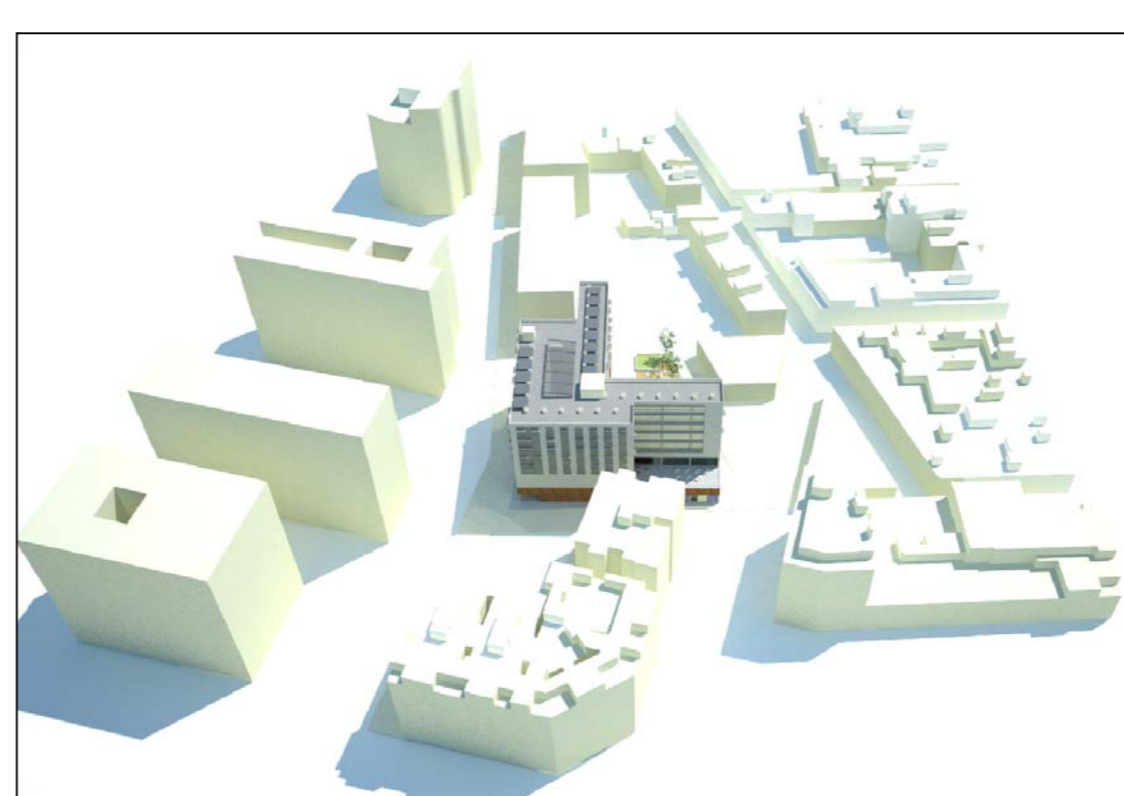
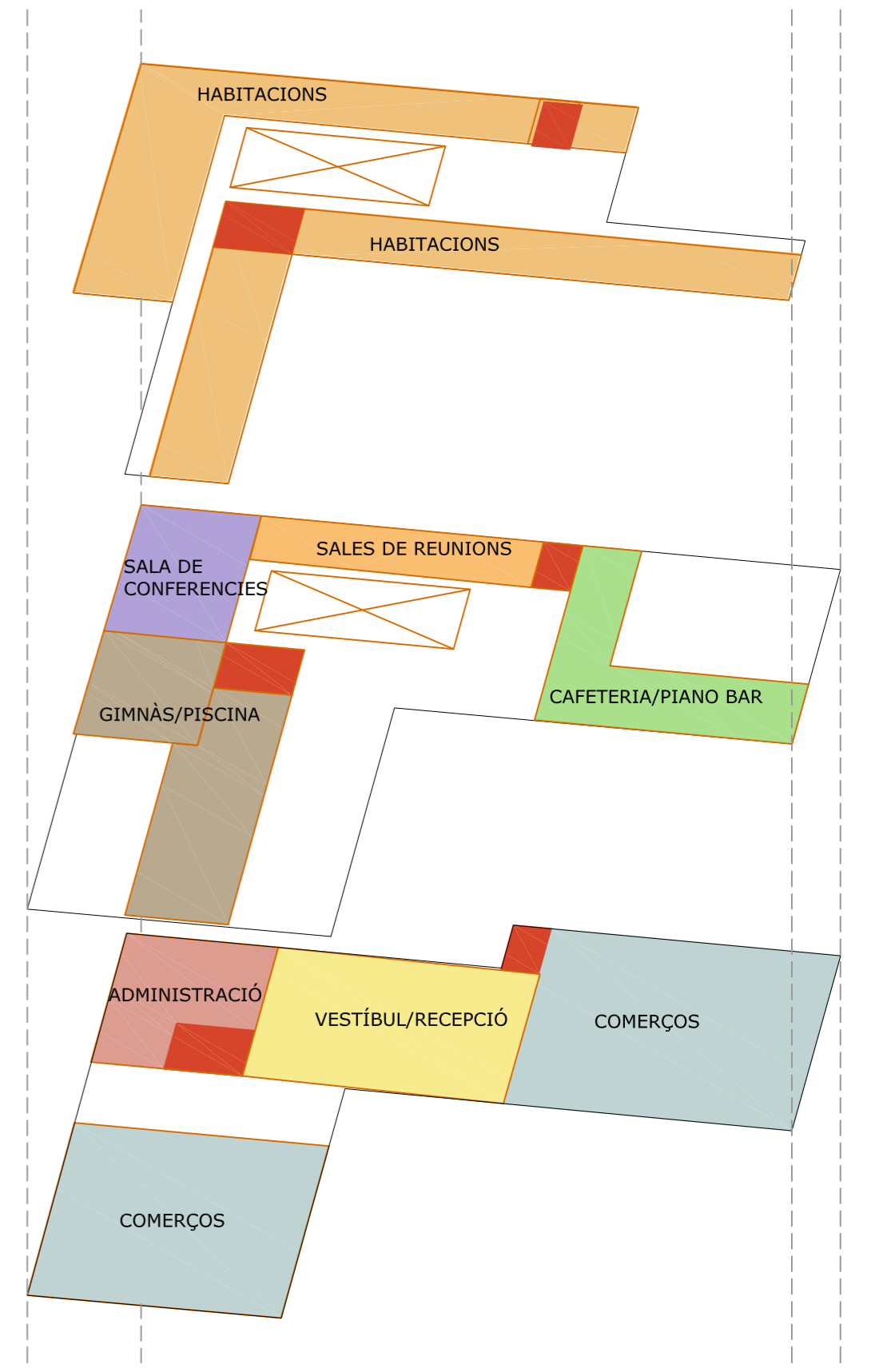
L'espai destinat a les instal·lacions es reserva en una planta intermitja que separa la planta primera de les plantes tipus i recull i distribueix les instal·lacions de tot l'edifici. A la planta tipus les habitacions disposen d'uns patis de 60x60cm registrables des del passadís, que amb un tancament de policarbonat amb fluorescents fan de lampada que ilumina els passadissos.

ANÀLISI DEL PROGRAMA

El programa del edifici consta de dues parts diferenciades, comerç i hotel. A planta baixa es col·loca el comerç tenint una relació directa amb la cota del carrer i facilitant l'accés dels vianants. A més es col·loquen les peces de recepció i vestíbul del hotel i l'accés dels treballadors, amb la seva zona de treball. La planta baixa té més alçada i els comerços tenen altell, i també la zona administrativa on tenen una sala de treball i reunions i el arxíu.

A la planta primera, de més alçada per ser la planta noble, d'usos comuns, com una sala de conferències, un gimnàs amb piscina, unes sales de reunions i una cafeteria per esmorçar i un piano bar. A més aquestes peces estan dotades de grans terrasses.

A la planta tipus es troben les habitacions del hotel connectades per uns passadissos, que envolten un atri central que travessa tot l'edifici.



Planta emplaçament e: 1/500