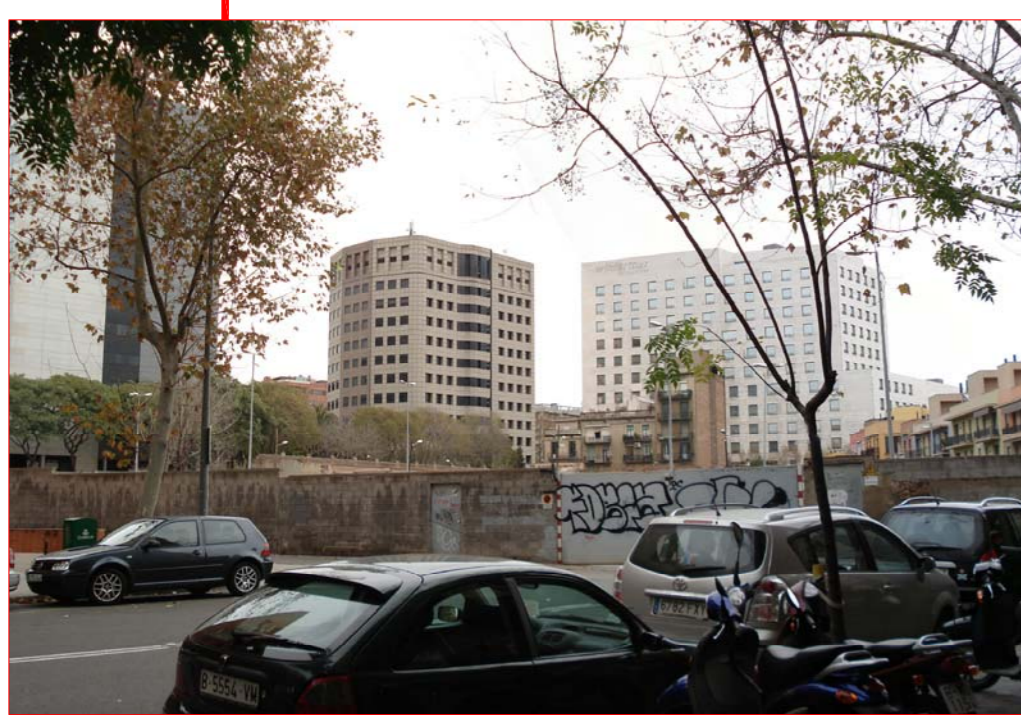


e 1/1000 0 10 40 (m)



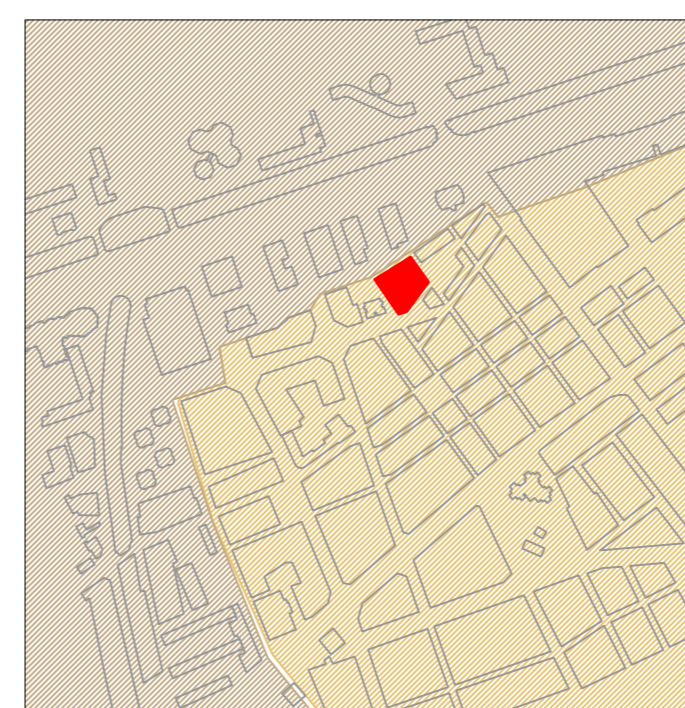
Vies principals e: 1/10000

La parcel·la està situada a prop d'una important artèria de circulació de la ciutat, la Av. Diagonal, i es connecta amb ella visualment a través d'una plaça. A més està a prop de vies com Numància, Travessera de les Corts o la Gran Via de Carles III.



Espais lliures e: 1/10000

La parcel·la es relaciona visual i peatonalment amb la Diagonal a través d'una plaça. I encara que té edificis propers de gran alçada té espais lliures cap on s'obre l'edifici. A més s'analitza una plaça propera amb comerç a planta baixa.



Trames urbanes e: 1/10000

La parcel·la està situada a un espai de transició entre dues trames urbanes, l'edificació densa i de baixa alçada de les Corts, i els edificis alts que alliberen espai de la Diagonal.



Planol urbanístic e: 1/10000

Al planol urbanístic es veu com es preveuen espais lliures i equipaments al voltant del nostre edifici, i com la trama de PB + 2 de les Corts es va transformar en PB + 6 segons ens apropem a la Diagonal.