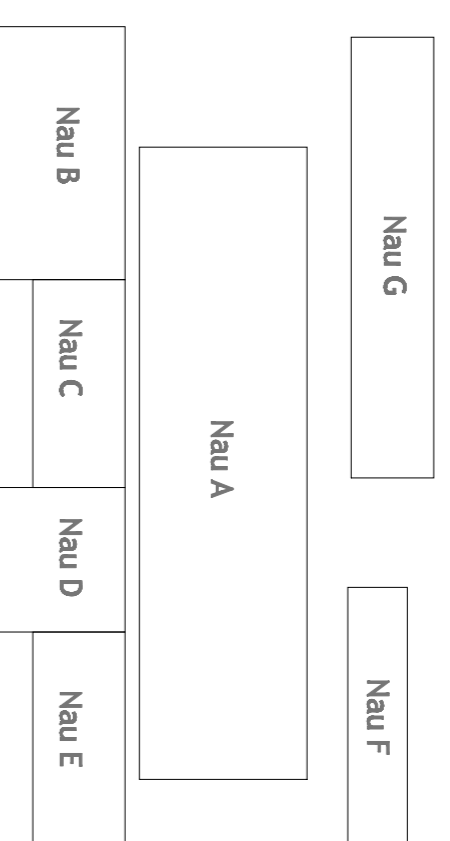


superfícies de les cobertes

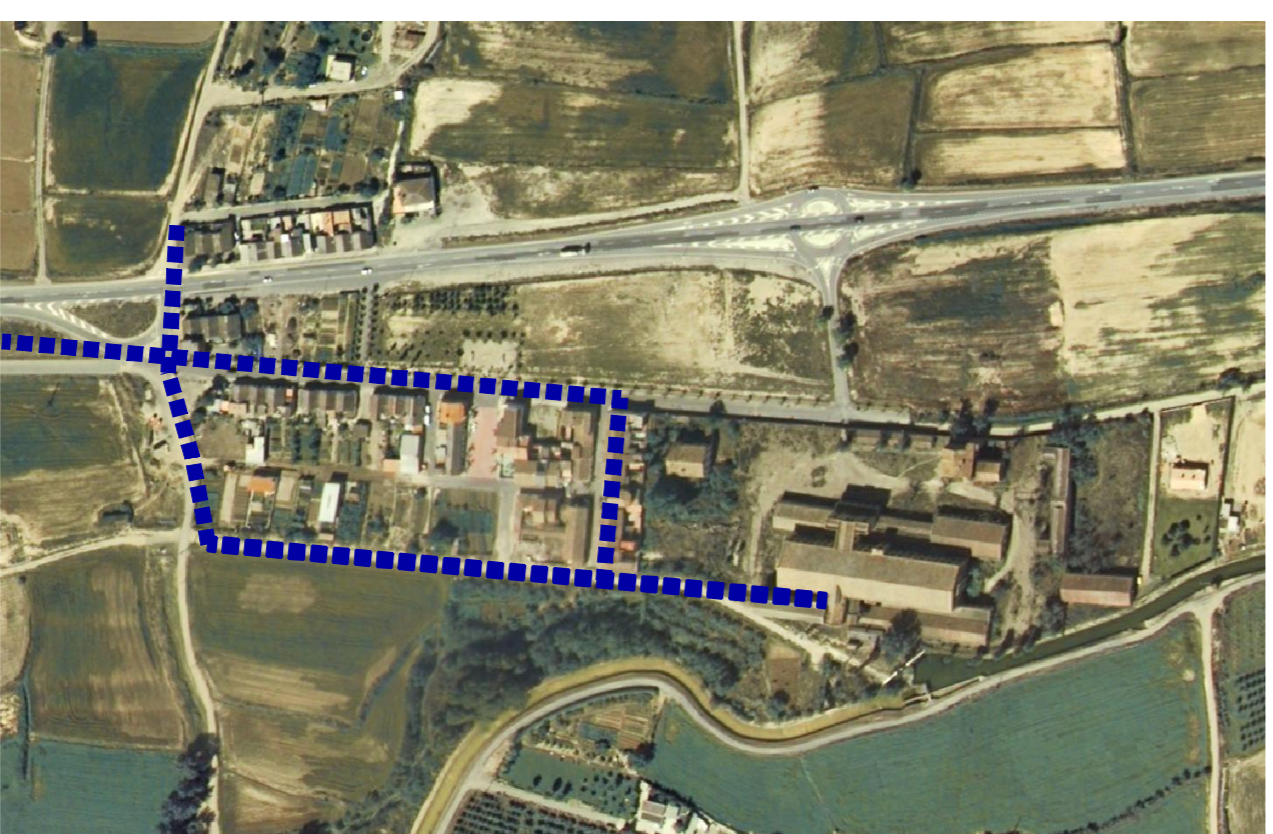


quadre de càlcul de baixants

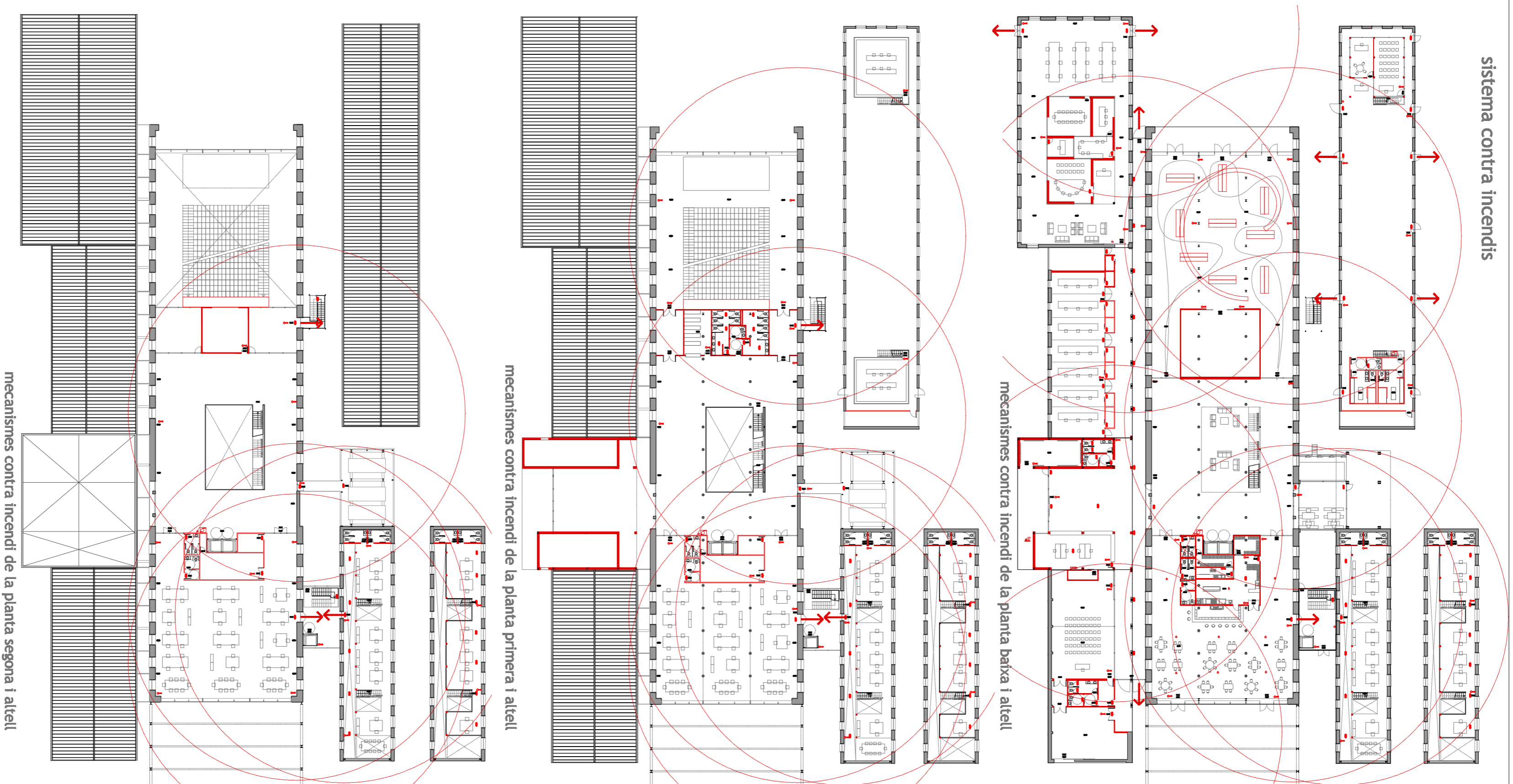
NAU	SUP. TOTAL	BAIXANTS	SUP. BAIXANT	SUP. CORREGIDA	Ø
Nau A	1946,39	14	139,92	97,24	63
Nau B	594,46	8	73,05	51,14	50
Nau C	392,74	6	58,66	41,08	50
Nau D	332,63	7	47,55	33,28	50
Nau E	359,23	8	44,75	31,32	50
Nau F	287,59	8	35,87	25,10	50
Nau G	644,20	8	80,82	56,36	50

disseny de la xarxa separativa

El projecte realitza una xarxa de recollida d'aigües separativa tot i que el clauverrament aigua que es situa de connectar encara no sigui d'aquesta tipologia. Aquest sistema recull tant les aigües dels baixants de les cobertes com les restes dels serveis que hi ha a l'edifici i, a través de col·lectors que se situen en els punts o en el perímetre de l'edifici, es connecta al sistema de clauverrament públic seguint la traça de la canonada de sortida del salt d'aigua.



sistema contra incendis



criters del sistema contra incendis

Es regularà en funció del que especifica el Codi Tècnic de l'Edificació per als espais públics. (C.T.E. DB-SI)

RECORREGUTS DEVIACIÓ: No superiors a 25 m des de qualsevol origen d'evacuació, fins a una zona segura o un exterior segur.

SORTIDES D'EMERGENÇA: Dimensionat en funció de l'ocupació dels espais. Obertura de portes en la direcció d'evacuació i senyalització amb enllumenat d'emergència a les sortides

SENYALITZACIÓ I PLANS DEVIACIÓ: Recorreguts en cas d'incendi clarament visibles en els diferents espais

BIES 25 mm: Senyalitzades i acompanyades d'un polsador d'alumina i d'il·luminació d'emergència.

Distància màxima de 25m (diferents 5m corresponents al rígid d'aigua) Col·locació d'un equip de manguera a cada sector major de 500m²

LUMINÀRIA D'EMERGENÇA: Col·locació en tots els recorreguts d'evacuació garantir una il·luminació mínima de 1lx al nivell de terra. Il·luminació de 5lx on es disposi els equips de protecció i quadres elèctrics.

SECTORITZACIÓ: Els elements separadors dels diferents sectors d'incendi compliran amb la resistència i estabilitat exigida per la norma.

mesures aplicades a l'edifici

Es nous elements que el projecte col·loca a l'edifici es realitzen amb estructura metàl·lica que es protegeix d'acord amb les normatives que li son d'aplicació. Sobre l'estructura actual, donat que es un dels elements més característics de l'edifici sobre el que s'actua, es proposa aplicar capes de pintura protectora per tal de millorar el comportament dels elements de forja i de les encavallades de ferro al foc. Tot i així, i al tractar-se d'una rehabilitació d'un edifici, el projecte contempla la possibilitat d'incorporar una xarxa d'extinció d'incendis que compensi la impossibilitat d'assegurar el compliment de la normativa amb els elements estructurals actuals.

La composició de l'edifici actual atalveraix el projecte alhora de complir amb els requeriments de la normativa pel que fa a l'evacuació en cas d'incendi. Això es així degut a que la majoria de naus tenen sortides a un exterior segur de forma directa. En els dos únics casos en que aquesta característica no es compleix, es col·loquen dues sortides d'emergència, una exterior i l'altra com a nucli de comunicacions verticals de la nau petita, que permeten reduir els recorreguts d'evacuació a la planta primera i segona.

- Beca d'incendis equipada
- Extintors a cada nau
- Luminària d'emergència
- Pictograma
- Central de detecció d'incendis
- Timbre d'alarma
- Sirena exterior
- Àrees cobertes per les sortides d'emergència

mecanismes contra incendi de la planta segona i altell

encalix

concepte i proposta

arquitectura

estructura

instal·lacions i detalls

evacuació d'aigües i contra incendis