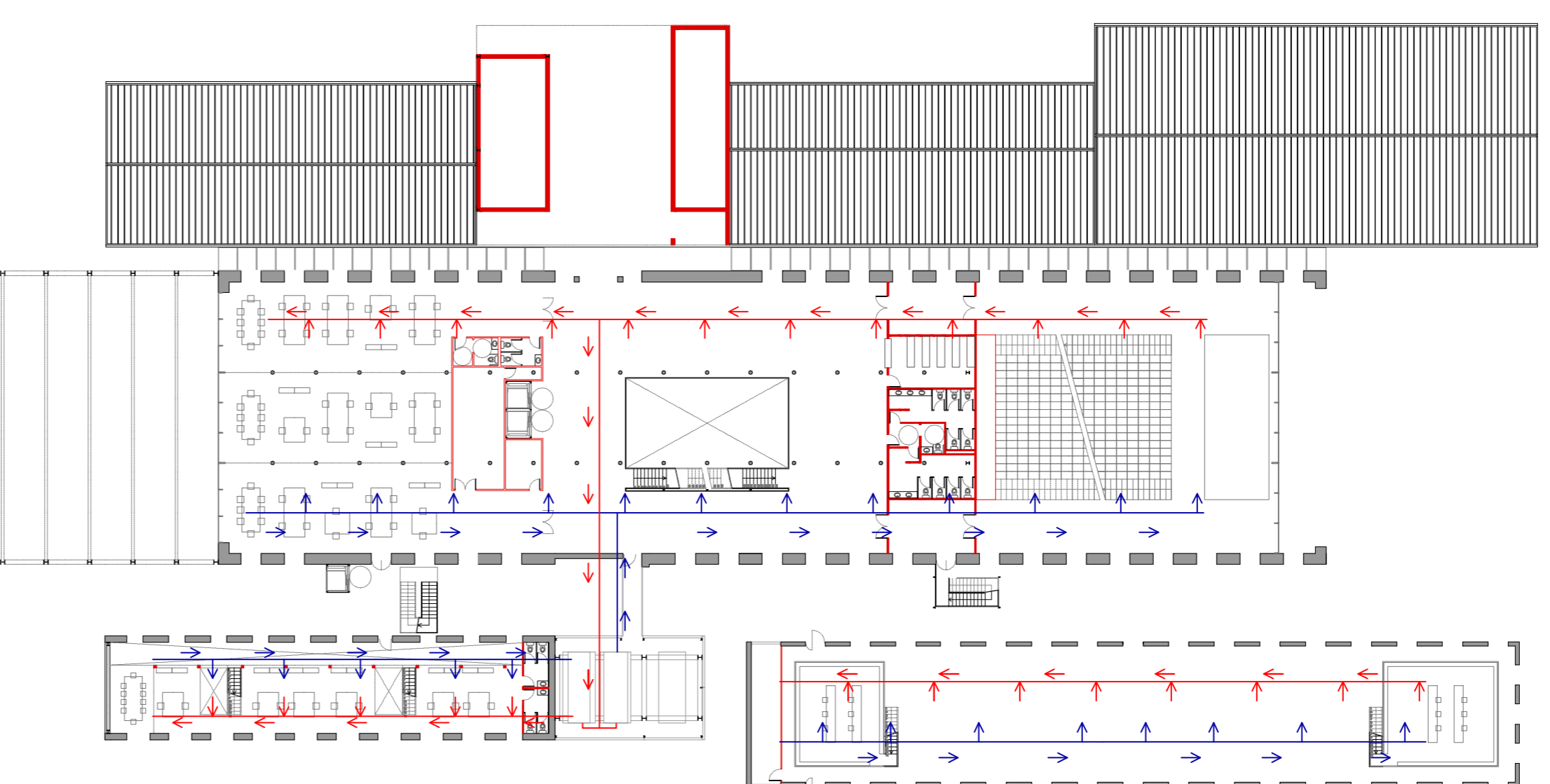
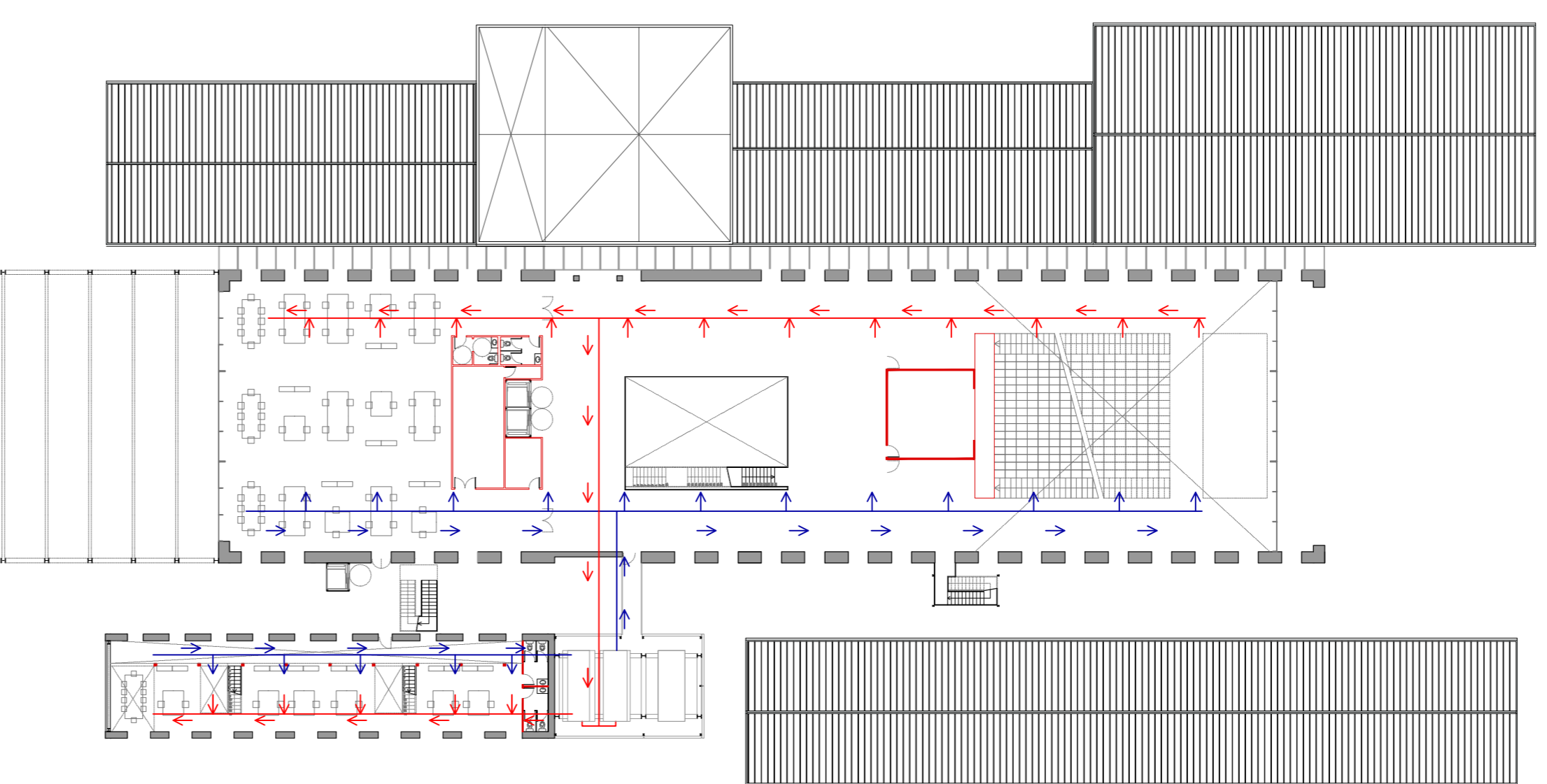


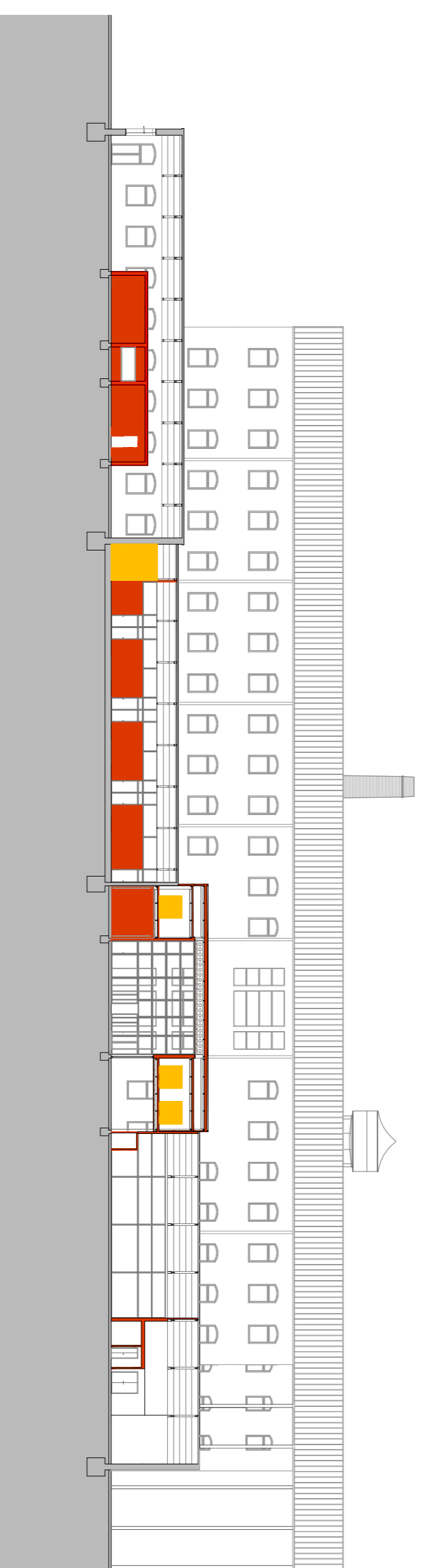
climatització planta baixa i attell



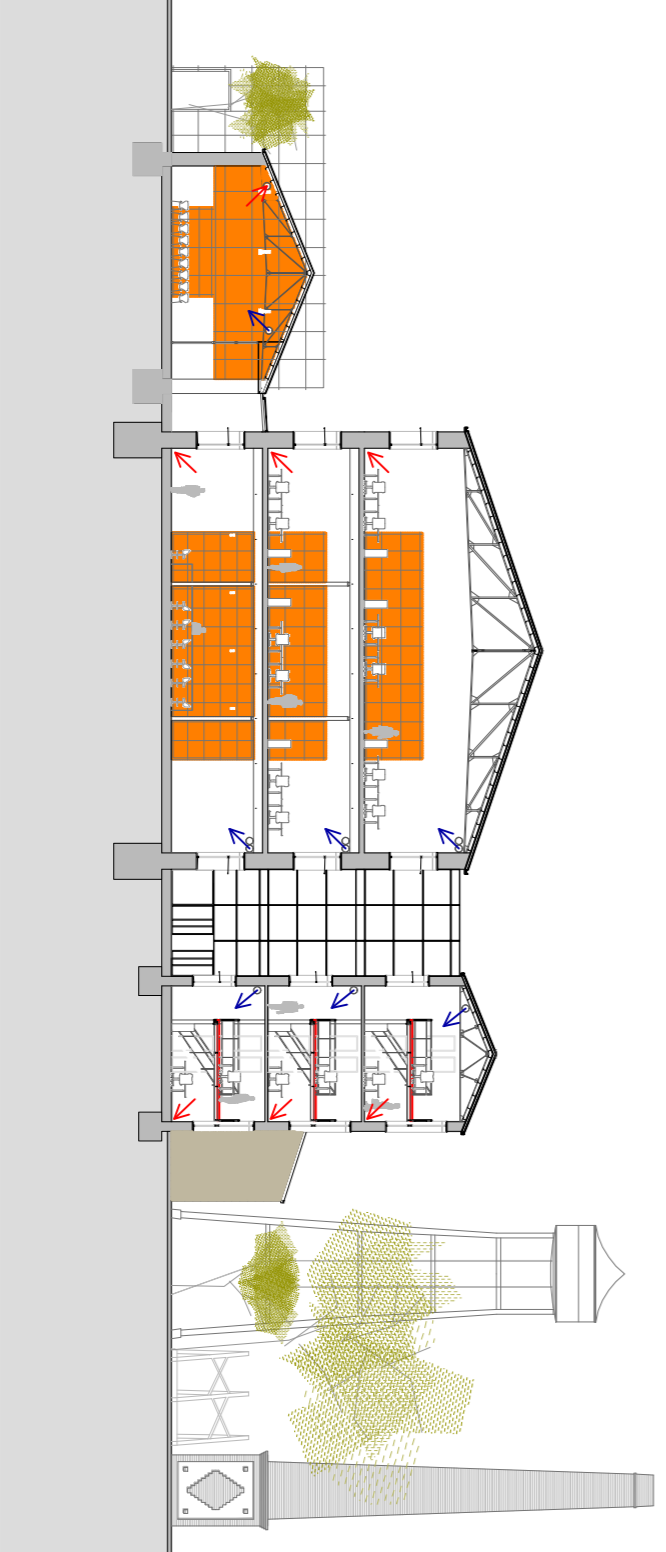
climatització planta primera i attell



climatització planta segona i attell



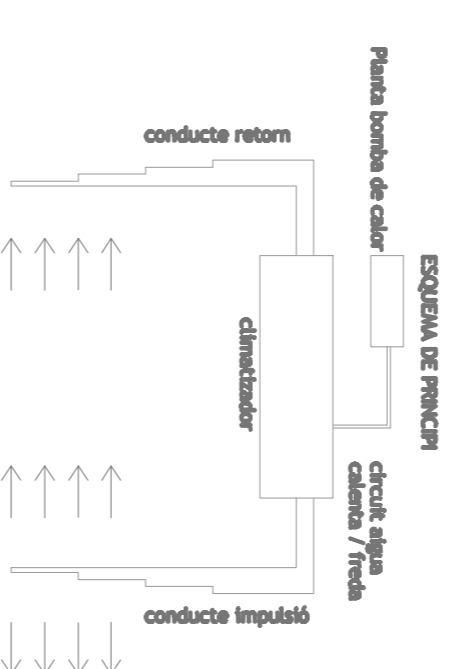
posició maquinària



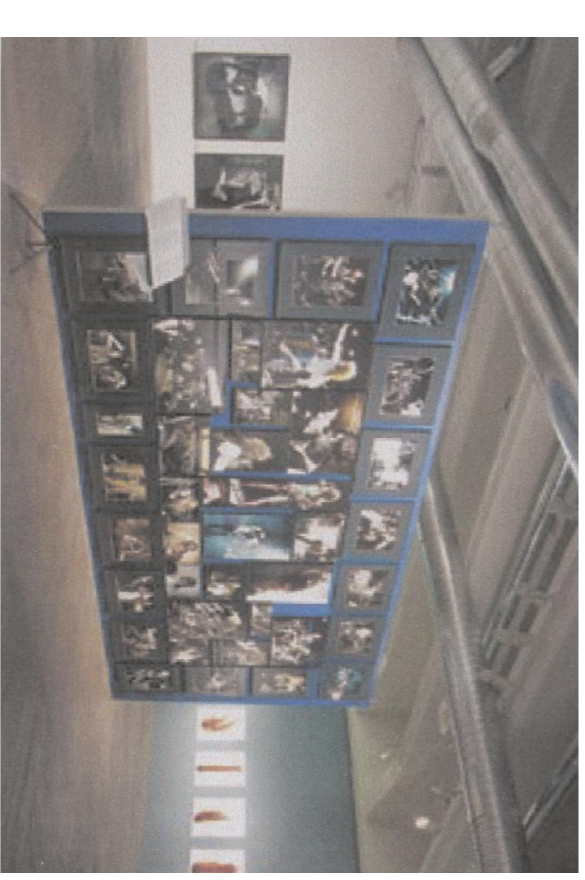
circulació interior de l'aire

Funcionament de la climatització

Donada la naturalesa de l'edifici existent el sistema de climatització que es proposa és mitjançant climatitzadors i bombes de calor a través d'aire. Això implica que el projecte ha de pensar en l'emplaçament d'una sala de màquines de grans dimensions o diferents de petites, donat el gran volum d'aire que s'ha de tractar. S'opta per la segona de les opcions plantejant diferents espais per instal·lacions ja que permet segregar el tractament dels ambients segons les dimensions de les naus a les que s'ha de donar servei i les necessitats programàtiques que requereixin. Aquest sistema de climatització funciona mitjançant un doble sistema de conductes: un impulsa l'aire tractat pel climatitzador i l'altre retorna l'aire de la nau al climatitzador on es barreja amb aire exterior, de renovació, per tornar a ser tractat e impulsat. Això implica que els espais en els que s'emplacen les màquines han d'estar ventilats per poder evacuar l'aire que ja ha estat tractat i per poder renovar l'aire que correspon segons les necessitats. Segons el trajecte que ha de realitzar-se i el volum d'aire que es tracta els conductes han de ser de secció variable, de major a menor, afavorint la circulació de l'aire pel seu interior, deixant sempre l'últim tram de conducte sense sortida per evitar el buidatge i mal funcionament del sistema. Per aconseguir un bon funcionament d'aquest sistema els conductes d'impulsió de l'aire tractat i de retorn han de situar-se en diagonal respectivament, afavorint així la circulació de l'aire per l'interior.



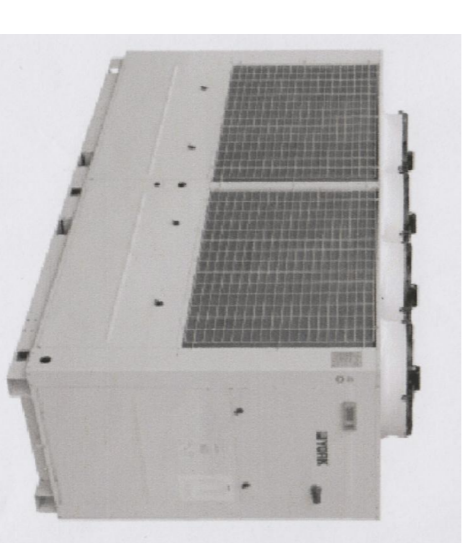
unió conducte



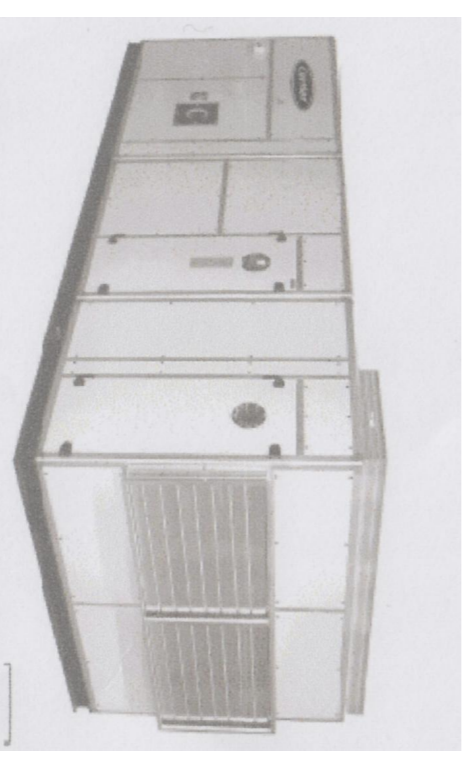
exemple sala exposicions



conducció



bomba calor



climatitzador