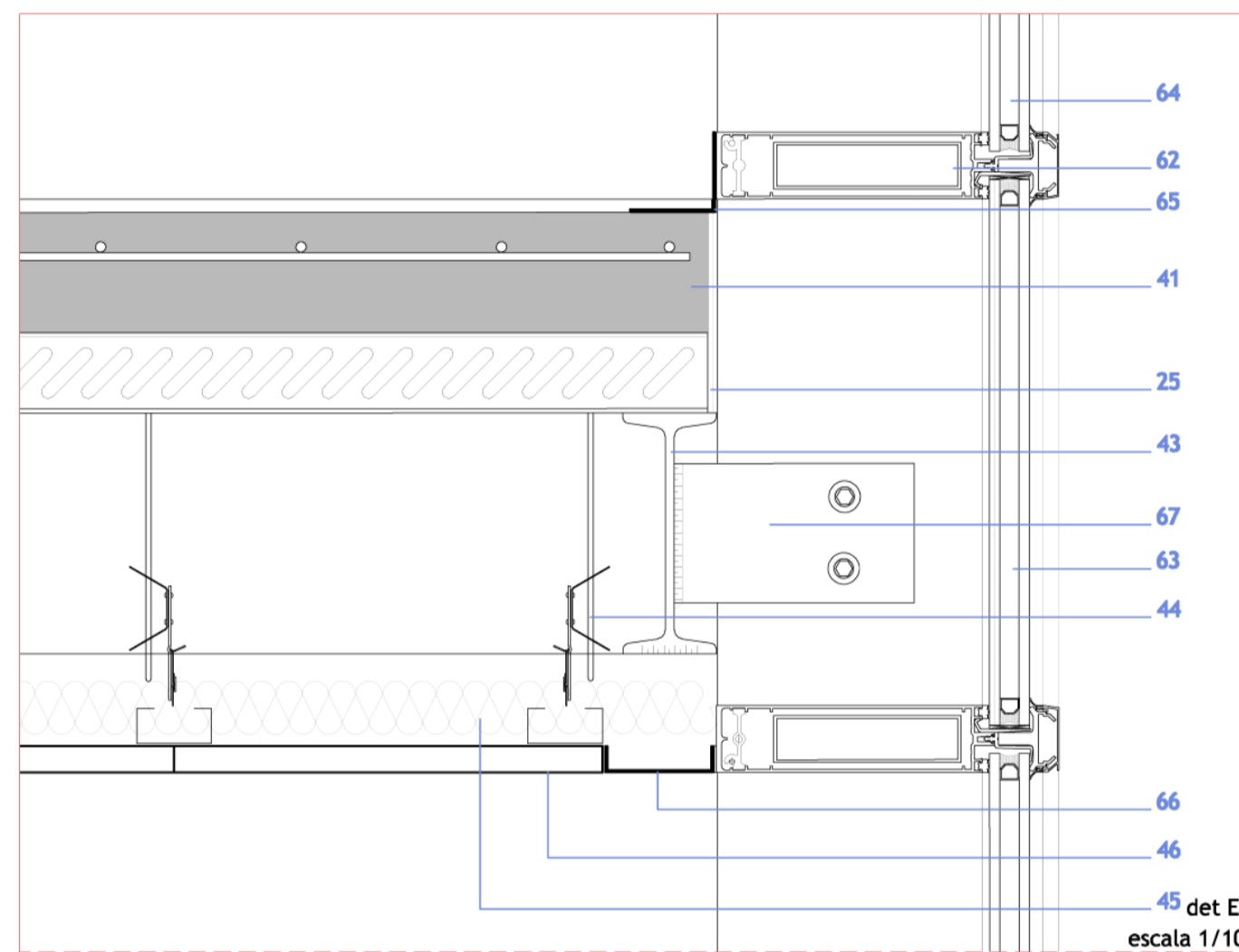
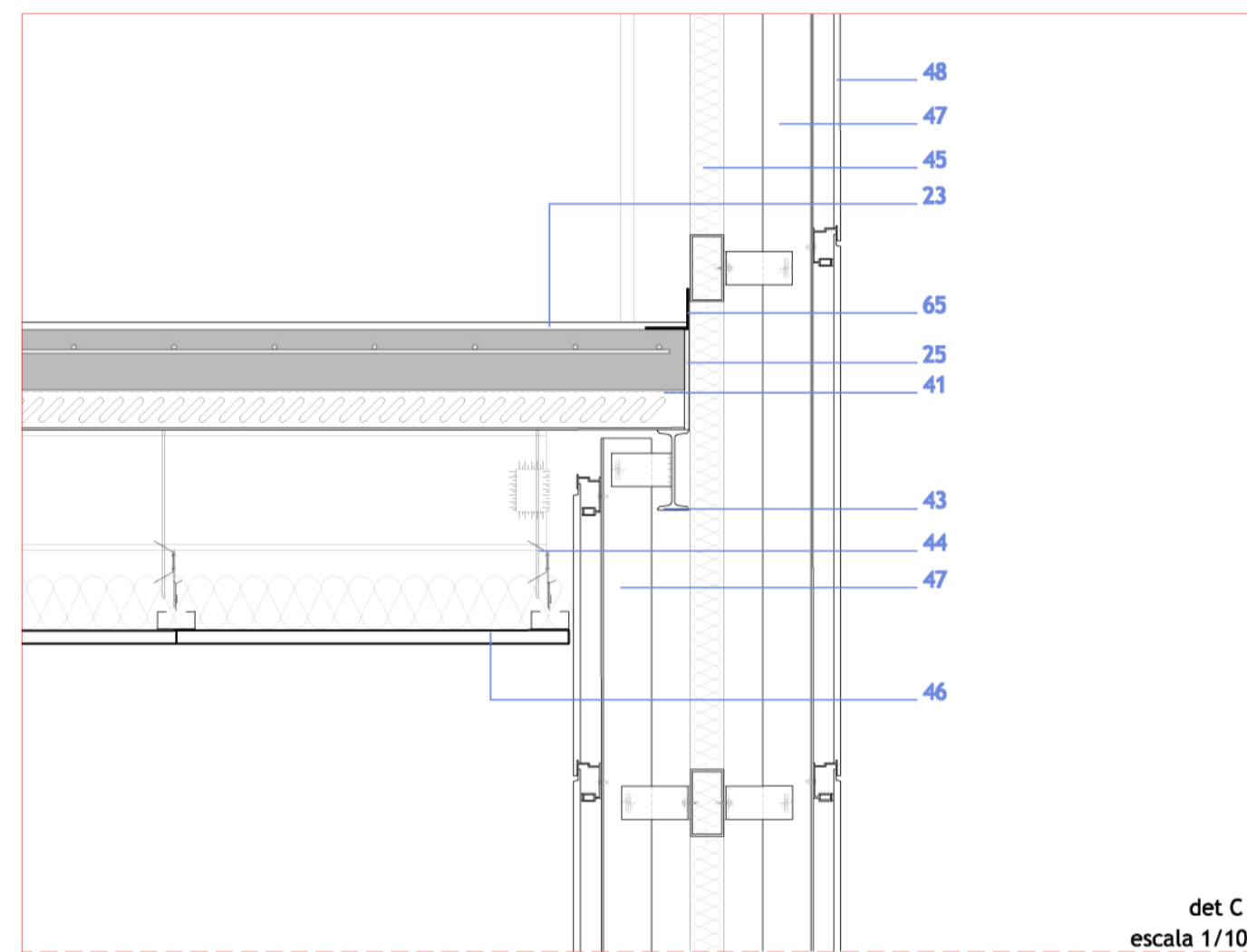
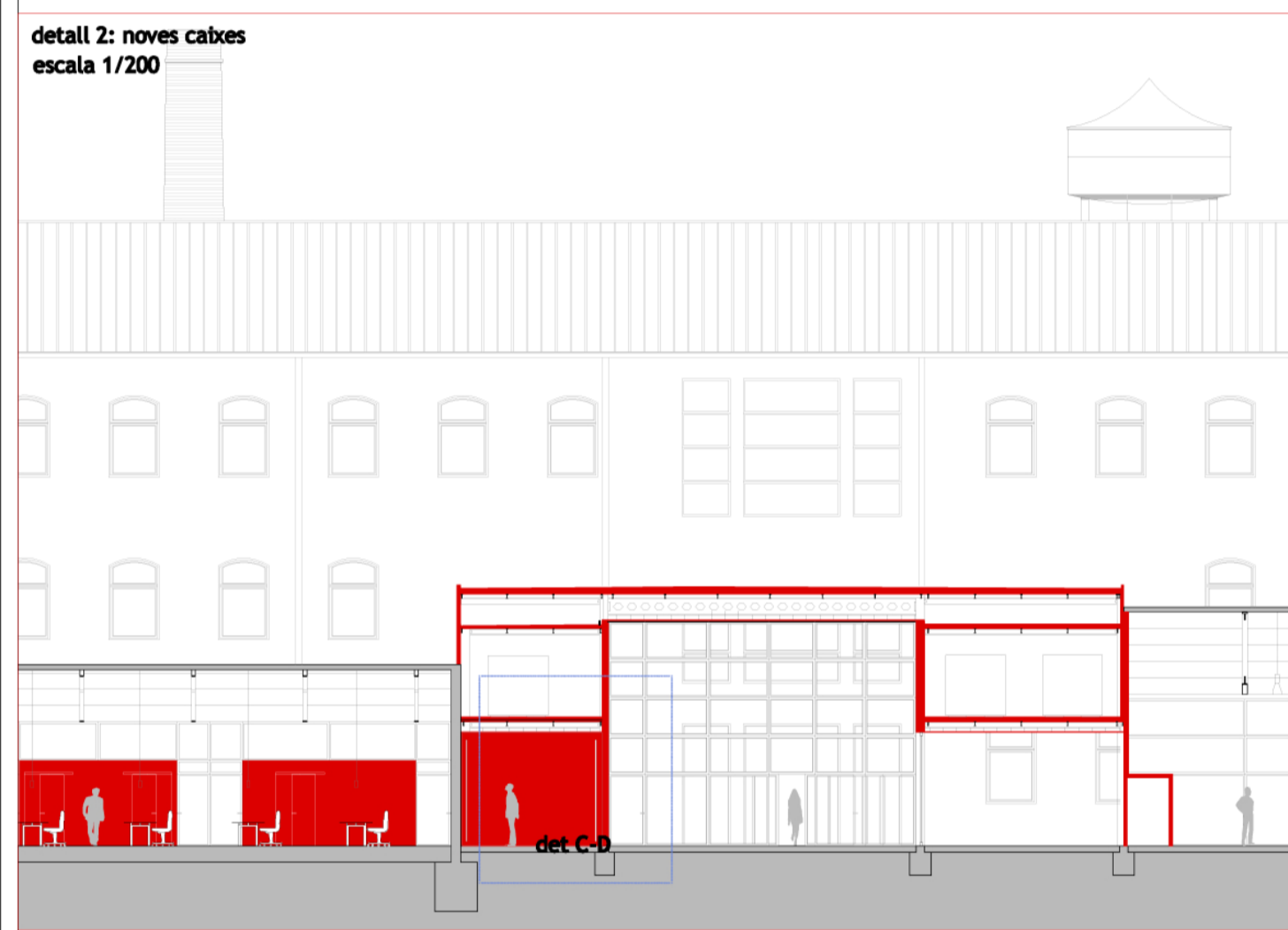
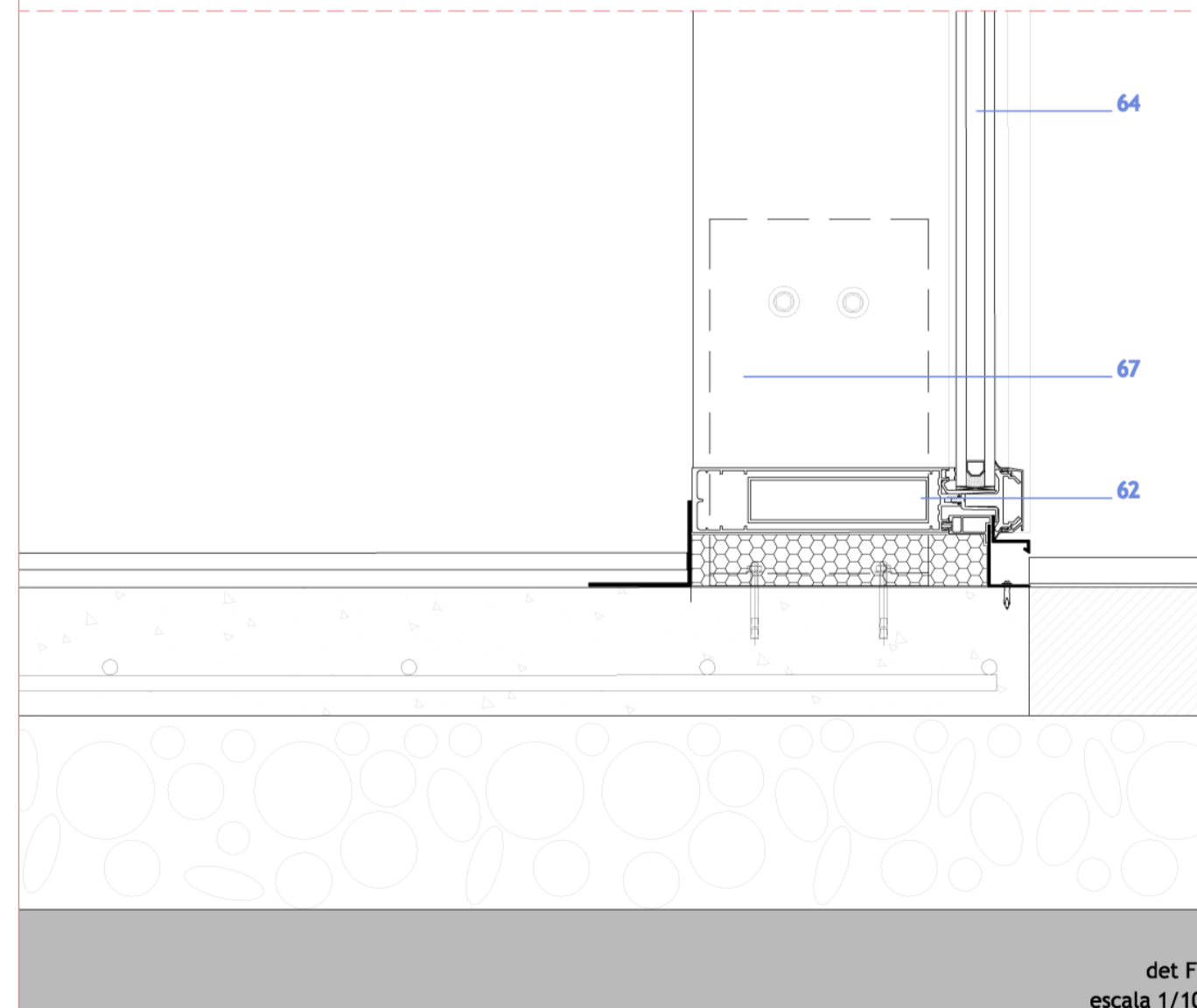
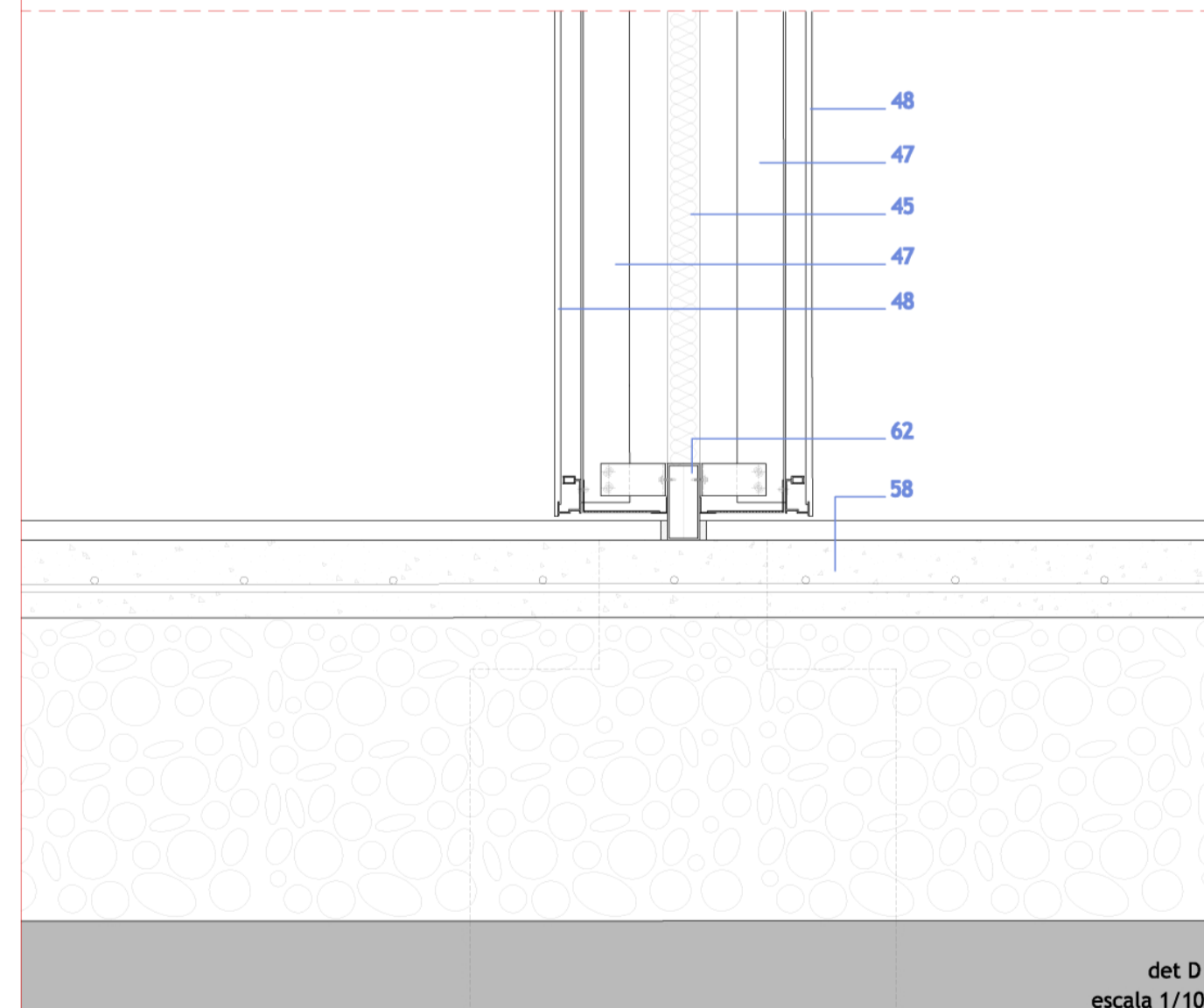
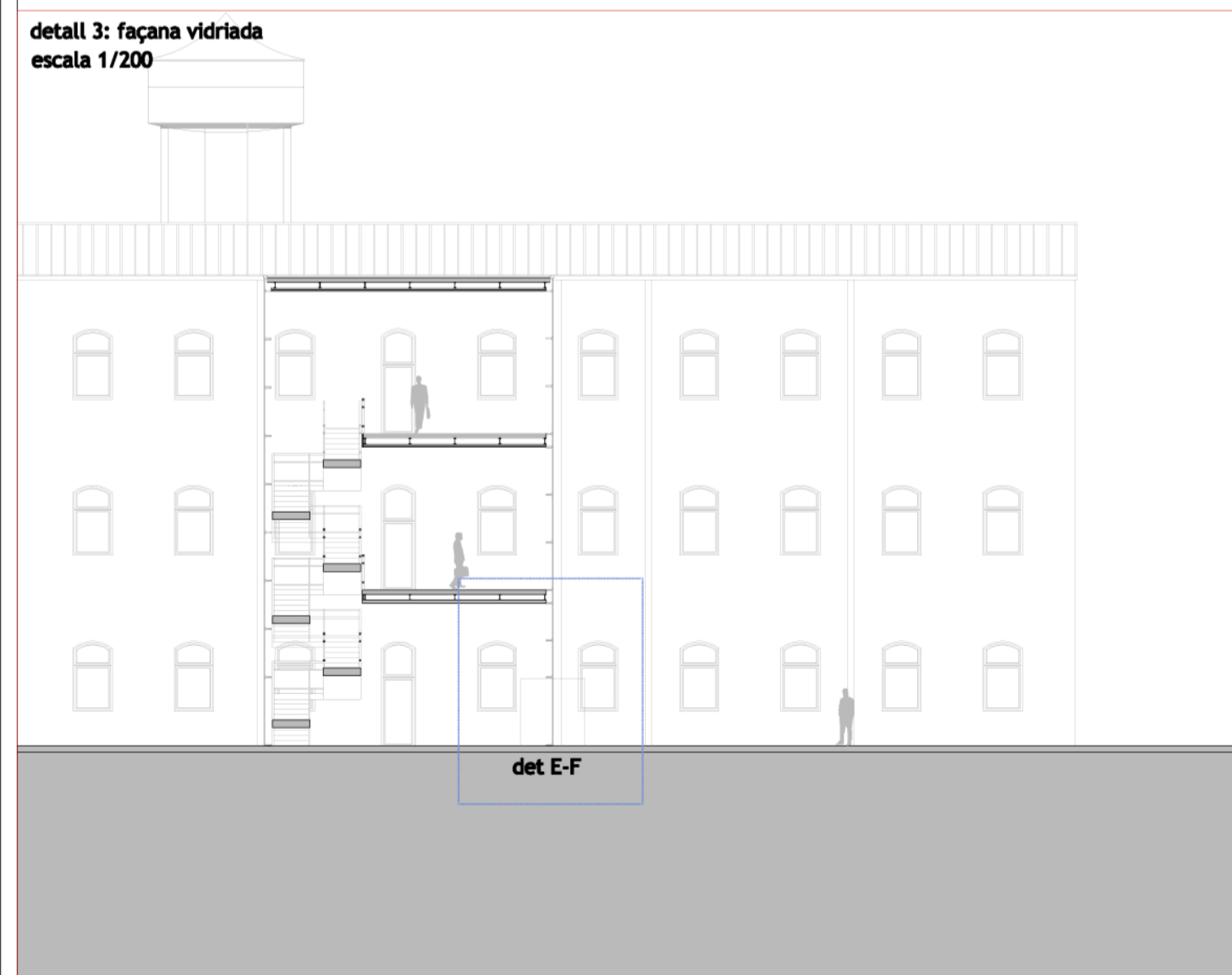


- 01 - coberta de panell sandwich. Acabat exterior de planxa de zinc de 0,82 mm de gruix, 8cm d'aïllament interior de poliuretà de densitat 40 kg/m³ i acabat interior amb planxa d'acer galvanitzat. En els llocs on surti a l'exterior es tractarà la xapa d'acer amb una doble capa de pintura (oxidon).
- 02 - encavallada existent.
- 03 - perfil d'acer laminat tipus Z-200.
- 04 - canaló exterior de zinc amb rigiditzadors.
- 05 - subestructura d'acer recoberta amb aïllament tèrmic d'alta densitat amb acabat de xapa d'acer galvanitzat per tal de resoldre la trobada entre la carpinteria i la coberta inclinada. Es tracta la xapa amb una doble capa de pintura (oxidon)
- 06 - premarc d'acer galvanitzat fixat a l'encavallada.
- 07 - tapajunts d'acer galvanitzat. Es tracta la xapa amb una doble capa de pintura (oxidon)
- 08 - obertura situada a la part superior del mur a l'encontre amb la coberta en tota la longitud de la façana subjectada sobre els pilars metàl·lics de recrescut de la nau. Obertura batent de dos lames d'eix horitzontal.
- 09 - escopidor de xapa d'acer galvanitzat amb goteró exterior. Es tracta la xapa amb una doble capa de pintura (oxidon)
- 10 - placa metàl·lica de 300x300x2cm, ancorada al cercol perimetral, sobre la que es solden els perfils HEB-120 de recolçament de les encavallades existents.
- 11 - recrescut de la paret existent amb cercol perimetral de formigó armat amb 3 Ø 12 d'armat superior e inferior, 2 Ø 10 d'armat de pell i 1e 2r Ø10c/20.
- 12 - aïllament tèrmic a base de feltre de llana de roca de 40 mm de gruix embegut als perfils de muntatge del Pladur que alhora es fixen mecànicament al mur existent. El pladur amb acabat de pintura plàstica.
- 13 - acabat exterior de la façana de monocapa.
- 14 - mur existent a base d'obra de fàbrica de maó massís que se li aplicarà una capa de morter regularitzador.
- 15 - capa anivelladora de morter per tal d'ancorar les carpinteries.
- 16 - xapa d'acer galvanitzat de 2mm de gruix, plegada formant goteró a l'exterior i unida al perfils tubulars d'acer que formen l'estructura de la finestra. Es tracta la xapa amb una doble capa de pintura (oxidon)
- 17 - xapa d'acer galvanitzat de 2mm de gruix, plegada formant tapajunts a l'interior i unida als perfils tubulars d'acer que formen l'estructura de la finestra. Es tracta la xapa amb una doble capa de pintura (oxidon)
- 18 - estructura de la finestra adoptant la forma del buit existent composta per perfils tubulars de la casa PROTUBSA de #50x50x3 mm soldats entre ells amb uns altres perfils tubulars de la casa PROTUBSA de #30x30 i 3 mm, unint el brancals d'intell i ampit. En els buits que resten entre l'estructura i les xapes que la cobreixen es projecta aïllament tèrmic.
- 19 - xapa d'acer galvanitzat de 2mm de gruix, plegada i unida als perfils tubulars d'acer que formen l'estructura de la finestra. Es tracta la xapa amb una doble capa de pintura (oxidon)
- 20 - premarc d'acer galvanitzat de la finestra soldat als perfils d'acer tubulars.
- 21 - finestra exterior d'acer galvanitzat amb trencament del pont tèrmic amb la part superior batent i la part inferior oscil·lant d'eix vertical a un terç de l'amplada de l'obertura.
- 22 - xapa d'acer galvanitzat de 2mm de gruix, plegada formant goteró a l'exterior i tapajunts a l'interior, unida als perfils d'acer tubulars estructurals i al premarc de la finestra. Es tracta la xapa amb una doble capa de pintura (oxidon)
- 23 - paviment multicapa continu format per barreja de resines sintètiques amb gruixos de 3 a 4 mm aplicats a llana en varies fases amb acabat de color llis i antilliscament.
- 24 - solera ventilada de formigó armat formada amb el sistema cavit.
- 25 - junta perimetral de poliestirè, de 30 mm de gruix.
- 26 - canaló prefabricat perimetral a la nau per tal de facilitar el drenatge.
- 27 - paviment de peces de 100x15x6 cm de fusta tropical, col·locades amb una separació de 2cm sobre la capa de subbase.
- 28 - capa de subbase de 10 cm d'arena.
- 29 - capa de 15 cm de grava.
- 30 - fonamentació existent.
- 31 - passamà de secció rectangular 20x50 mm de tub d'acer inoxidable.
- 32 - perfil en U d'acer inoxidable de remat superior del pla de vidre.
- 33 - vidre laminat de 5+5 mm.
- 34 - perfil en U d'acer inoxidable de recolçament del pla de vidre amb unió de silicona.
- 35 - muntant d'acer inoxidable de 40x50 mm situat cada metre.
- 36 - xapa d'acer inoxidable ancorada mecànicament al forjat existent de 50x100 mm.
- 37 - graó de fusta massissa de 5cm de gruix.
- 38 - perfil d'acer laminat tipus L per a suport del graó soldada a l'estructura portant.
- 39 - perfil tubular quadrat d'acer galvanitzat de la casa PROTUBSA de 50x50x3 mm soldat als perfils principals en cada replà, d'arriostament.
- 40 - perfil tubular d'acer galvanitzat de 400x100x30 cm com a estructura principal de suport de l'escala situat als laterals.
- 41 - forjat interior de 15 cm de gruix, tipus Haircol 80x80 mm, compost per xapa conformada d'acer A37b de 1 mm d'espessor, galvanitzat de zinc en calent, formigó HA-25 /B/12/IIa, armat amb barres d'acer B-500-S, #15x30, d8mm B-500-T, col·locant un rodó de diàmetre 10 mm en cada sinus com a armat de reforç RF.
- 42 - estructura de suport de la façana formada per perfils tubulars d'acer galvanitzat de 200x100x30 mm units a l'estructura principal.
- 43 - perfil d'acer laminat tipus IPN-180.
- 44 - sub-estructura de suport de cel ras composta per entramat de perfils d'acer galvanitzat, fixats mecànicament al sostre.
- 45 - aïllament a base de feltre de llana de roca de 50 mm de gruix.
- 46 - cel ras de plaques tipus "Herakustik F", de fibres de fusta impregandes amb magnesia, de 625x1250 cm, amb perfil·leria semi-oculta.
- 47 - perfil·leria d'alumini de la casa TRESPA model TS300 per a fixació dels panells de façana fixats mecànicament a parament i/o estructura.
- 48 - panell de façana de la casa TRESPA amb acabat de color A 10.4.5 marrón siena.
- 49 - mur existent a base de fàbrica de maó ceràmic que se li aplicarà una capa de morter regularitzador.
- 50 - acabat interior de monocapa.
- 51 - xapa d'acer galvanitzat en L per a regularitzar el final del monocapa. Es tracta la xapa amb una doble capa de pintura (oxidon)
- 52 - xapa d'acer galvanitzat doblegada fent d'escopidor i fixada mecànicament al mur existent. Es tracta la xapa amb una doble capa de pintura (oxidon)
- 53 - lluernari de la casa HIBERLUX fixat mecànicament al perfil tubular d'acer galvanitzat.
- 54 - perfil tubular de #50x50x3 mm fixat al perfil d'acer laminat L-120.
- 55 - perfil d'acer laminat tipus L-120 fixat mecànicament al mur existent per a suport del lluernari.
- 56 - xapa d'acer galvanitzat amb aïllament tèrmic projectat.
- 58 - solera de formigó armat de 15 cm de gruix, amb malla de repartiment de #20x20 cm Ø6 mm, amb junta per a retracció cada 5 m lineals.
- 59 - capa de grava de 15 cm de gruix.
- 60 - canaló de desguàs d'aigües pluvials 200mm de diàmetre.
- 61 - muntant vertical format per perfil d'alumini lacat, del sistema tipus Mecano de la casa technal.
- 62 - travesser horitzontal format per perfil d'alumini lacat, del sistema tipus Mecano de la casa technal.
- 63 - vidre fixe tipus superclimallit translúcid, formant part del conjunt de vidriera de façana tipus Mecano de la casa technal.
- 64 - vidre fixe tipus superclimallit, formant part del conjunt de vidriera de façana tipus Mecano de la casa technal.
- 65 - xapa plegada d'acer inoxidable fixada al travesser horitzontal de la vidriera de façana que funciona com a tapajunts i com a sòcol continu de l'estança interior.
- 66 - xapa plegada d'alumini lacat del mateix RAL que les carpinteries exteriors de peça d'unió entre l'estructura horitzontal de la façana i el fals sostre interior.
- 67 - perfil en U d'acer de fixació dels muntants verticals de l'estructura principal de la façana.
- 68 - perfil en U d'acer de fixació dels muntants verticals de l'estructura principal de la façana fixat mecànicament a la solera.



- 48 - perfil d'acer laminat tipus IPN-180.
- 47 - perfil d'acer laminat tipus IPN-180.
- 45 - perfil d'acer laminat tipus IPN-180.
- 23 - perfil d'acer laminat tipus IPN-180.
- 65 - perfil d'acer laminat tipus IPN-180.
- 25 - perfil d'acer laminat tipus IPN-180.
- 41 - perfil d'acer laminat tipus IPN-180.
- 43 - perfil d'acer laminat tipus IPN-180.
- 44 - perfil d'acer laminat tipus IPN-180.
- 47 - perfil d'acer laminat tipus IPN-180.
- 46 - perfil d'acer laminat tipus IPN-180.
- 45 - perfil d'acer laminat tipus IPN-180.
- 64 - perfil d'acer laminat tipus IPN-180.
- 62 - perfil d'acer laminat tipus IPN-180.
- 65 - perfil d'acer laminat tipus IPN-180.
- 41 - perfil d'acer laminat tipus IPN-180.
- 25 - perfil d'acer laminat tipus IPN-180.
- 43 - perfil d'acer laminat tipus IPN-180.
- 67 - perfil d'acer laminat tipus IPN-180.
- 63 - perfil d'acer laminat tipus IPN-180.
- 44 - perfil d'acer laminat tipus IPN-180.
- 66 - perfil d'acer laminat tipus IPN-180.
- 46 - perfil d'acer laminat tipus IPN-180.
- 45 - perfil d'acer laminat tipus IPN-180.
- 64 - perfil d'acer laminat tipus IPN-180.



- 64 - perfil d'acer laminat tipus IPN-180.
- 67 - perfil d'acer laminat tipus IPN-180.
- 62 - perfil d'acer laminat tipus IPN-180.

