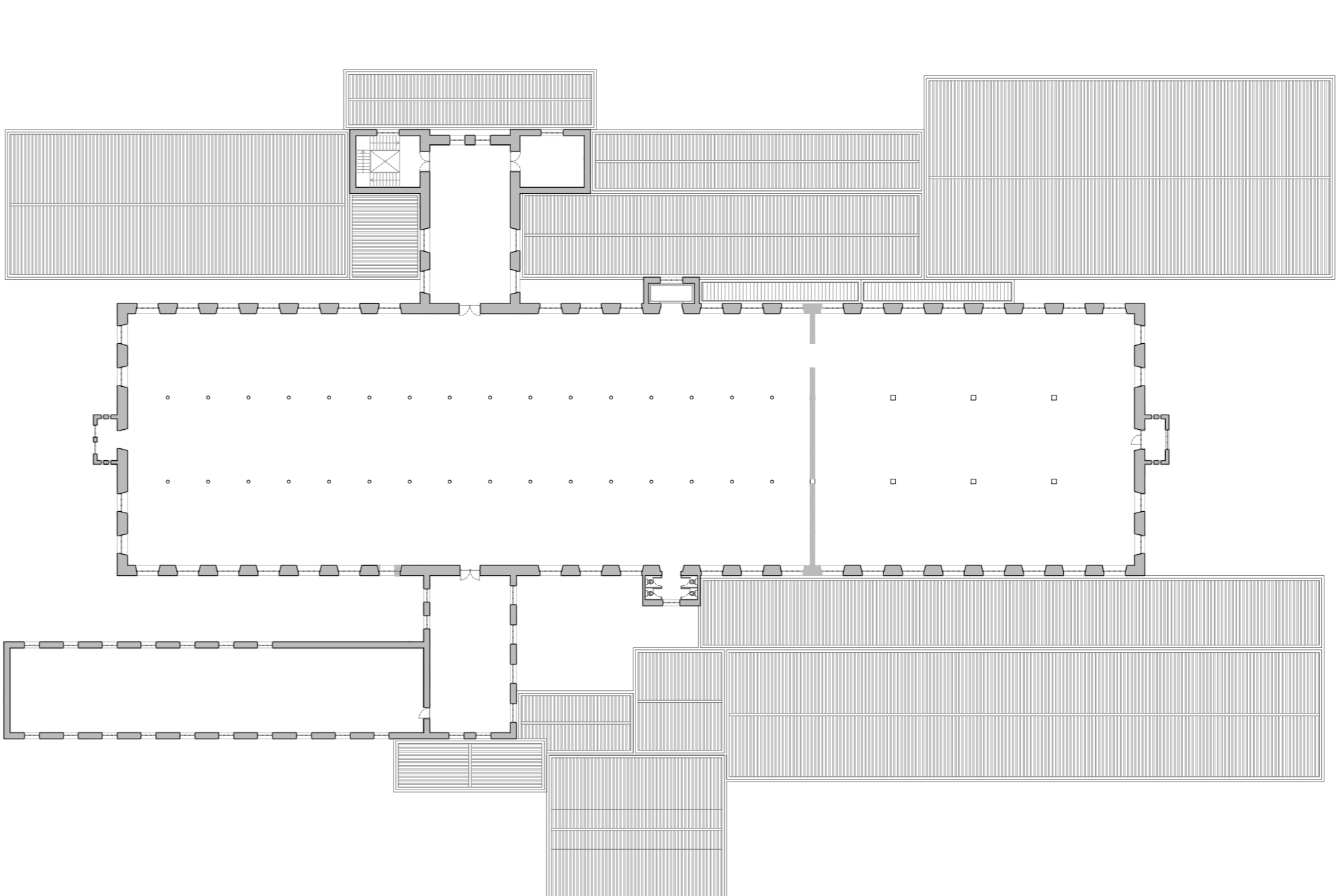
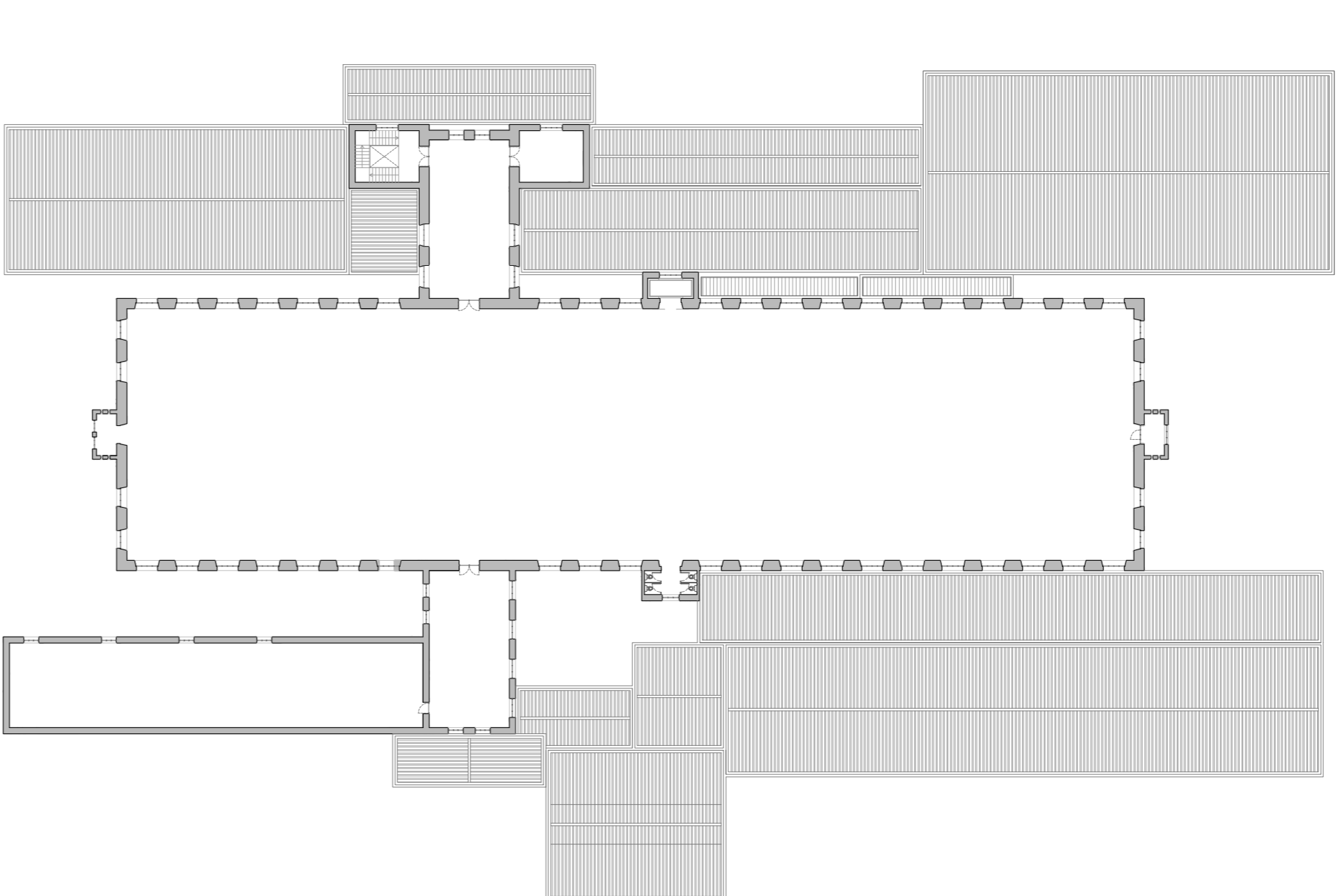


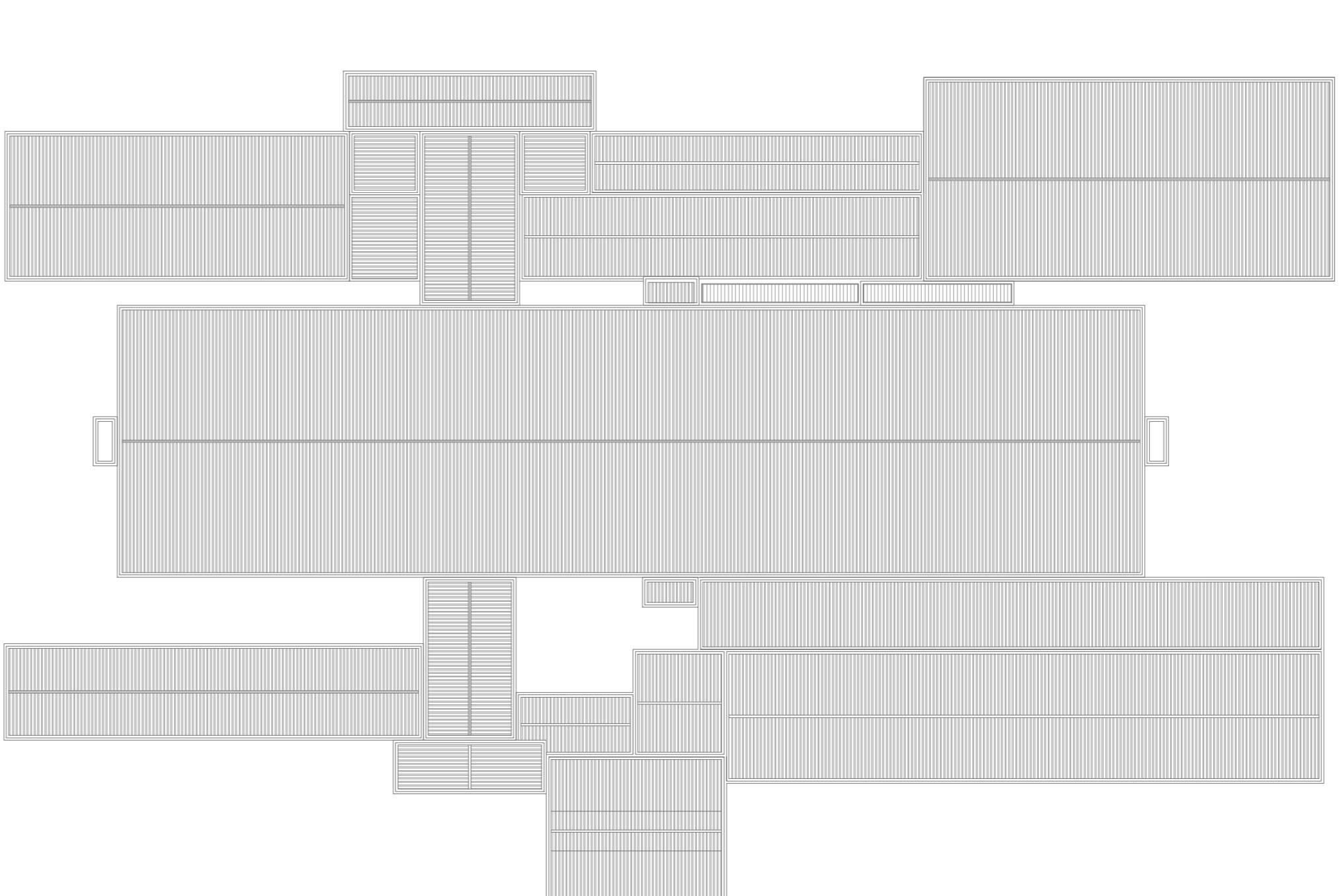
planta baixa



planta primera

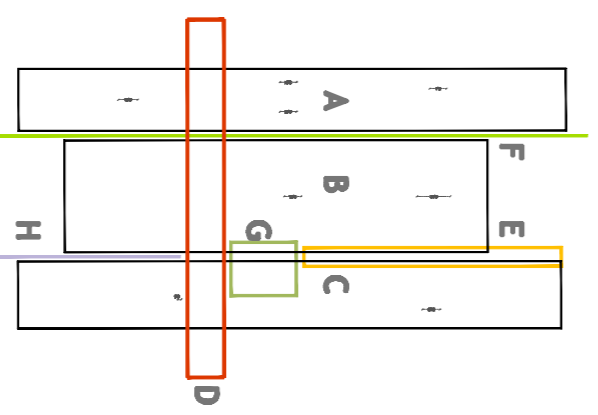


planta segona



cobertes

Esquema de l'edifici



- A. zona destinada a recarvis i magatzem
- B. nau principal, espai de producció
- C. emmagatzematge i tractament de materials
- D. accessos a la resta de plantes
- E. relació de contacte entre les naus
- F. pati tancat de 27m d'ampçada
- G. pati tancat on hi ha les comportes del salt d'aigua
- H. pati obert de 5,5 m d'ampçada

Descripció de l'edifici

L'edifici principal de la fàbrica de la colònia de La Mata de Pinyana resta configurat d'acord amb la producció de fil. El funcionament era la rebuda de matèria primera per costat nord de l'edifici per procedir al seu tractament i assecat per després poder transportar-lo a la nau principal on es procedia a la producció del fil. Aquest un cop filat, era transportat fins a la nau que resta al costat sud, propera a l'entrada que era la zona de càrrega de material.

L'edifici està compost per **una nau principal de tres plantes**, especialitzada cada una d'elles en un pas del procés de producció, que té un cos d'accesos, on hi ha, el control d'entrada, els despaxos de direcció, l'escala i una sala que era utilitzada com a vestidor a cada una de les plantes. A aquest accés trobem la nau mes petita de tot el conjunt, destinada a recarvis, la nau de servei de muntacàrregues i l'accés a la nau estava destinada a facturació de material produït. Les naus que resten al costat oposat de l'entrada de l'edifici i al costat de la zona destinada a **salt d'aigua** estaven destinades a magatzem quedant-se dues en planta baixa mentre que la tercera era de la mateixa alçada que la nau principal i complia la funció de magatzem de cada una de les plantes. Aquesta última nau resta unida a la principal per mitjà de la sala per la que a través d'un sistema de correes es pujava la força del salt d'aigua a cada una de les plantes pel funcionament de la maquinària.

Actualment tot l'edifici, així com el conjunt, es troba en un estat d'abandó total, excipuant la zona on hi ha el salt d'aigua que segueix funcionant, ja que amb la producció estimada de **4.000 CV** de potència genera llum que ven a la companyia elèctrica.

