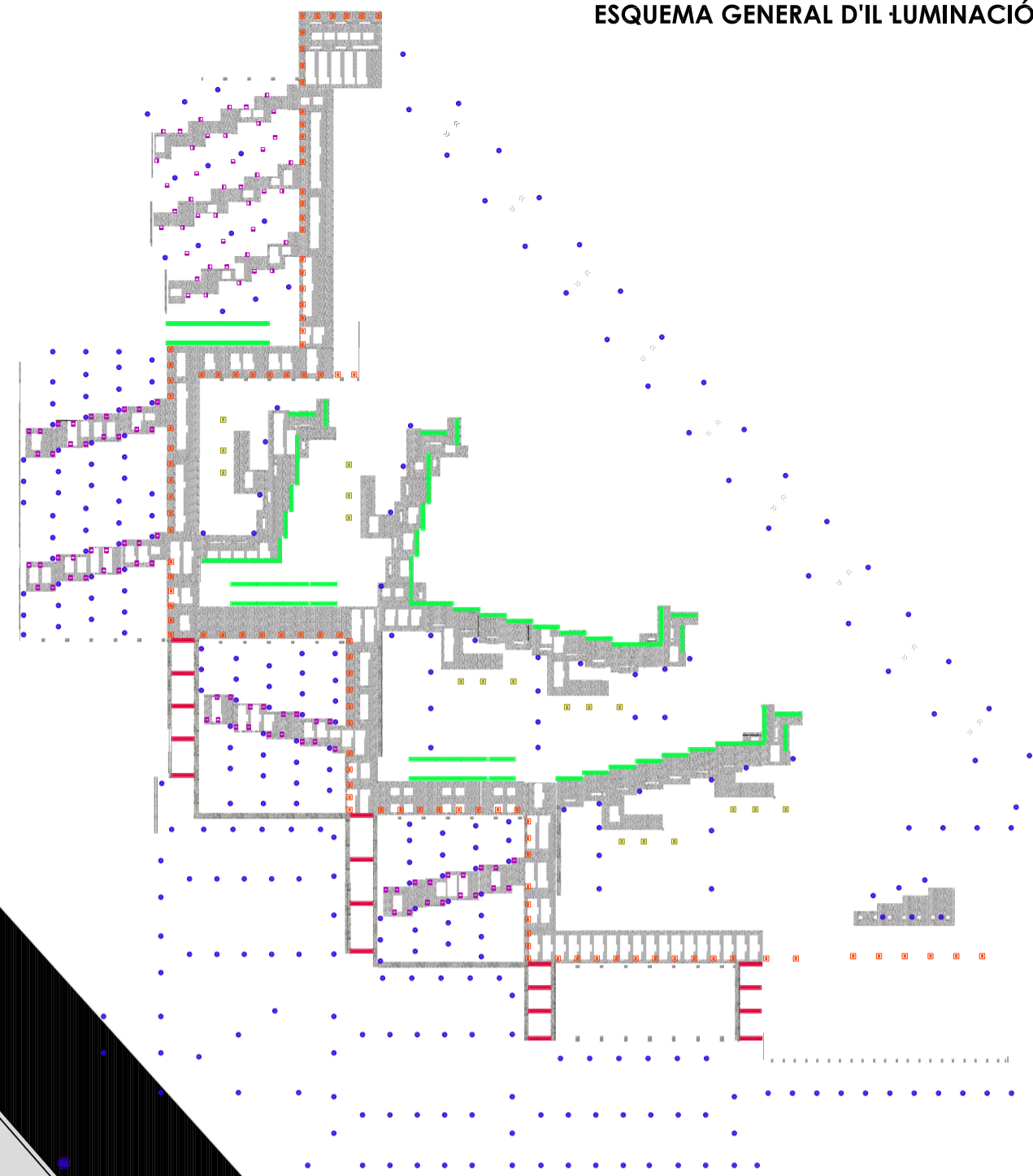
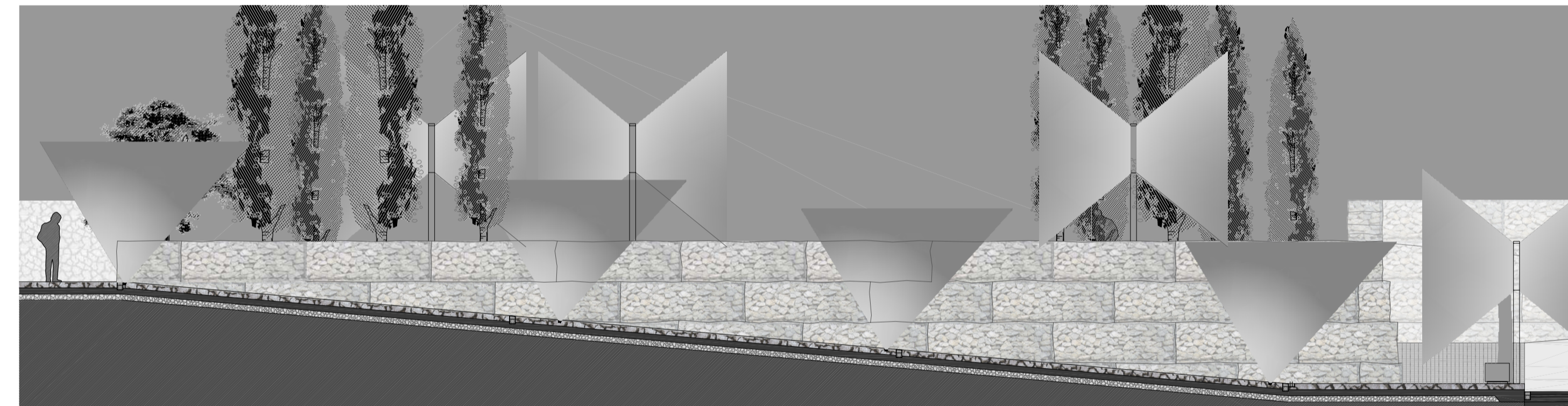


ESQUEMA GENERAL D'IL·LUMINACIÓ



| LLOC | NOM | IMATGE | EXE. | CARACTERÍSTIQUES |
|---|---|--------|------|------------------|
| IL·LUMINACIÓ GENERAL Única funció la de donar una il·luminació general a tot l'àmbit. Ja que no té cap intencionalitat específica projectual, es repeteix indiscriminadament a través de tot l'àmbit de projecte. | AURI (CARANDINI) Luminària general | | | |
| RAMPES D'ACCÉS Es pretén indicar el camí d'entrada al cementiri de manera, que la il·luminació no entri en conflicte amb la il·luminació principal. Es disposen luminàries horitzontals en el sentit d'amplada de la rampa. | LINEALUCE TERRA (IGUZZINI) Il·luminació en barra sobre parament vertical. | | | |
| CAMÍ PRINCIPAL Es pretén acompanyar a la vegetació lineal que hi ha a lo llarg del camí. Es col·loca la mateixa luminària fins al final, i d'emanera lineal, per tal de tenir present la direccionalitat del camí. | TESIS (ERCO) Luminària emportable al terra | | | |
| BRANQUES TOMBES Es pretén marcar el camí general i també identificar les entrades. Al tractar-se d'un lloc en que hi ha un davant i un darrera, a més de marcar-ho amb diferents paviments, també identificar-ho amb la llum. | LIGHTMARK BALIZA (ERCO) Il·luminació de camins, amb dos plans de sortida de llum. | | | |
| NÍNIXOLS Degut a la composició d'alçat que s'ha fet amb el sistema constructiu dels nínxols, es vol mantenir el joc d'ombres que aquest provoca. Es configura una il·luminària horitzontal a lo llarg de la capsa de nínxols. | LINEALUCE PARED (IGUZZINI) Il·luminació en barra sobre parament vertical. | | | |
| PANTEONS Per tal d'enfatitzar aquesta zona, es col·loquen unes luminàries que il·luminen l'espai que queda entre cada un dels elements, per remarcar i separar un dels altres, encara que estiguin molt propers entre ells. | TESIS (ERCO) Luminària emportable al terra | | | |
| COLUMBARIS A més d'una il·luminació general, s'han disposat unes luminàries que il·luminen les façanes d'aquests elements funeraris, per tal de mantenir el joc d'ombres que s'ha donat en façana. | LIGHTMARK BALIZA (ERCO) Luminària de façanes. | | | |

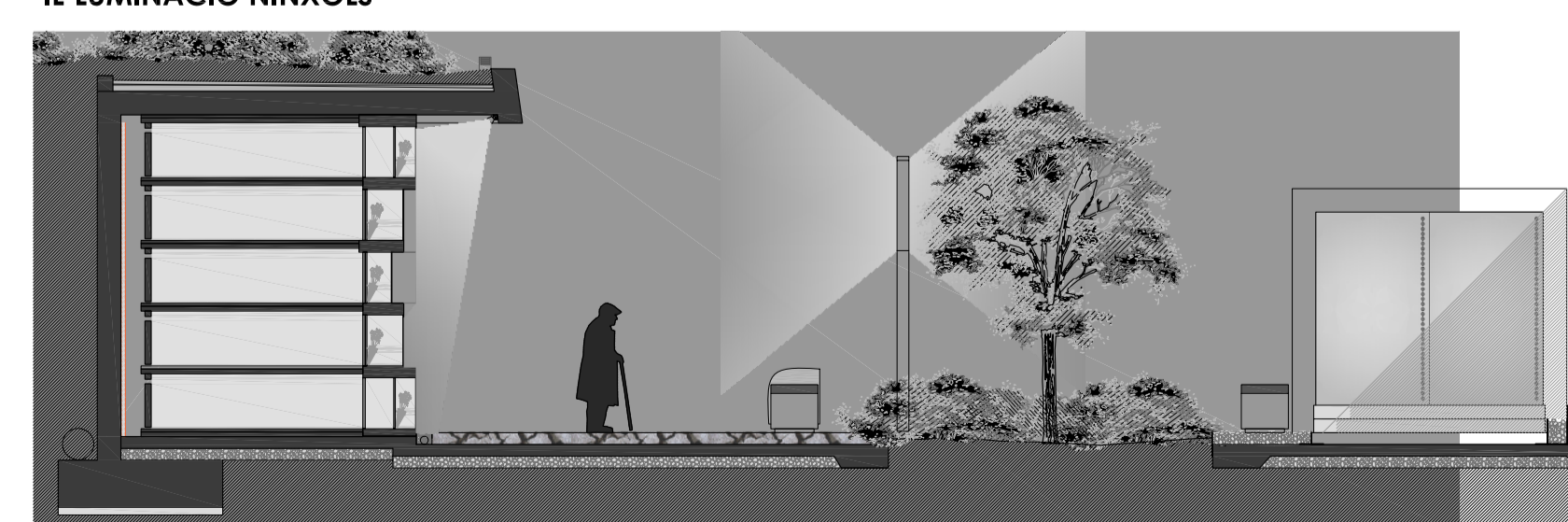
IL·LUMINACIÓ RAMPES D'ACCÉS DES D'APARCAMENT



IL·LUMINACIÓ ZONA COLUMBARIS



IL·LUMINACIÓ NÍNIXOLS



IL·LUMINACIÓ CAMÍ PRINCIPAL



IL·LUMINACIÓ ENTRADA TOMBES

