

DESCRIPCIÓ D'ESPAS

→ **Accés / Hall**
Espai d'alta i de grans dimensions que enfatitza i continua l'eix exterior articulador del conjunt. Permet l'accés des de les dues bandes de l'edifici, una més pública i una altra més privada de cara a l'alt del campus. El seu volum sobresortint respecte la resta, del conjunt, renoua el fet de ser l'accés a l'equipament, i permet rebre grans quantitats de gent i la realització d'activitats alternatives al seu interior.

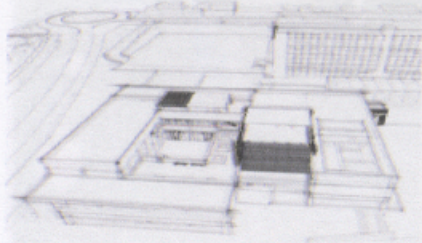
Té una forma i una altura característica, per facilitar la seva identificació. És un espai cúbic i tancat, que contrasta amb el volum del pati, d'iguals dimensions i obert, com si fos el seu negatiu. Establiment està en la seva totalitat recobert d'una segona pell de bandes de fusta que protegeixen de la radiació solar directa, però no de la llum i les vistes. Quan arriben a coberta, continuen pujant per amagar la maquinària.

El hall genera un accés independent a cadascuna de les parts del CRAI, la més pública, a la sala de conferències i de descans, i la més privada, al CRAI, propiament dit.

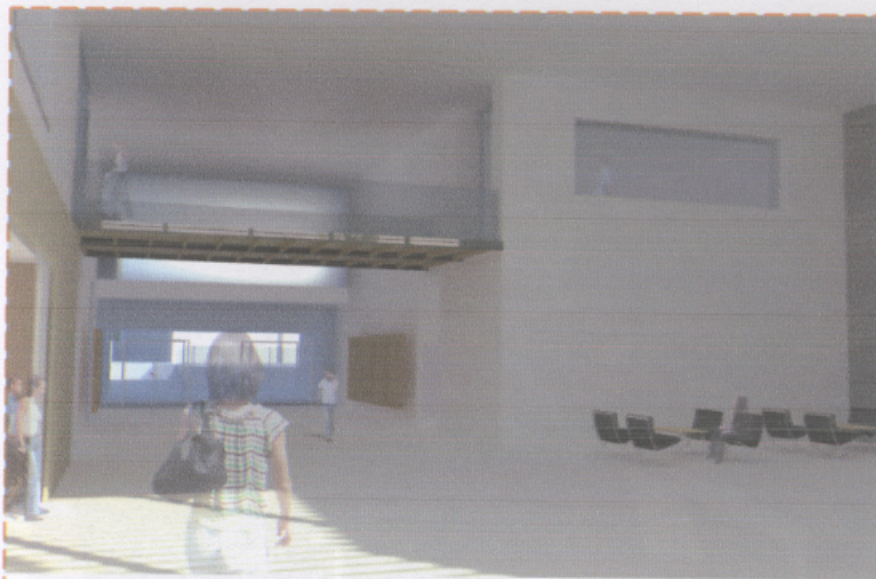
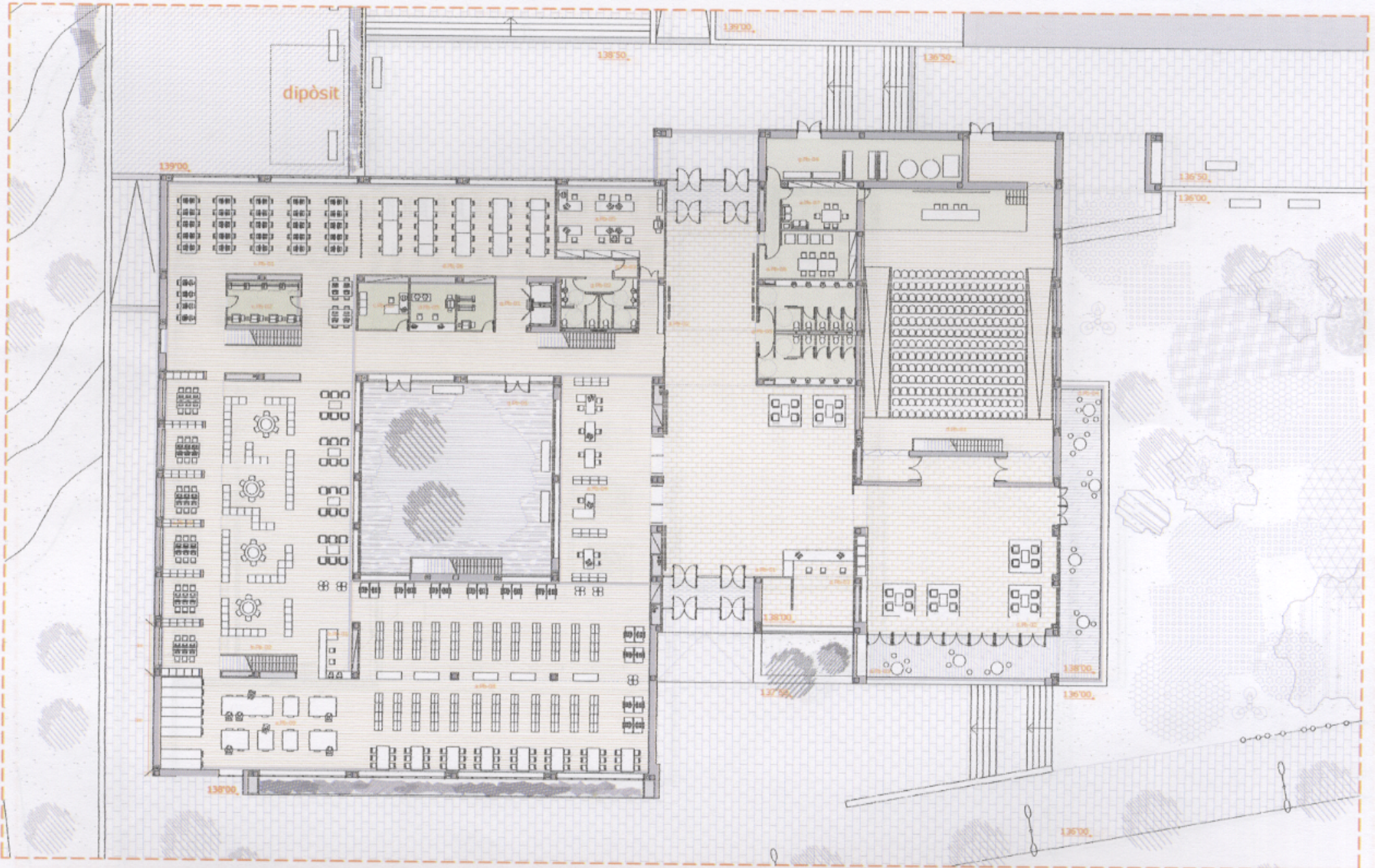
→ **Zona de descans**
La zona de descans es troba a la part col·lident amb la zona verda. Disposa de dues terrasses per permetre una interacció directa amb el parc, alhora que també serveix com a foyer de la sala d'actes. La seva posició en l'edifici permet un funcionament independent respecte al CRAI.

→ **Punt de control**
Hi ha lliure accés per dins de tot el CRAI, així com el pati i la terrassa exterior. El control s'establix a la sortida del CRAI. Un cop registrat podria sortir i moure's per la part més pública de l'edifici com la sala de descans, i les terrasses del parc, perquè el responsable del material ja es el consumida.

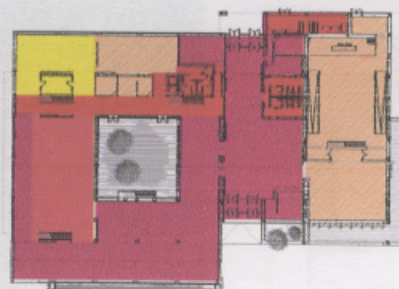
→ **Sala de màquines**
Se situa col·lident amb el hall, per permetre un fàcil accés des de la recepció alhora que una relació directa amb l'exterior, per facilitar l'accés dels lectors de la companyia.



Vista de l'entrada de l'edifici



Vista de l'entrada de l'edifici



* Exposició dels colors que combinen les quatre àrees del programa del CRAI



Ref.	Libros General als pib	m ²
g19-01	Repl. comunicacions vertical i horitzontal	257,22 m ²
g19-02	Landing CRAI P1	237,12 m ²
g19-03	Esplai de plàtan per accés	238 m ²
g19-04	Sala de màquines	247,76 m ²
g19-05	Landing Sala d'Actes	52,72 m ²
g19-06	Pati d'altre (Sala d'Exposicions)	248,24 m ²
Ref. Libros Àrea A, pib		
a19-01	Hall i espai d'espera	2.452 m ²
a19-02	Esplai de plàtan per accés	792 m ²
a19-03	Receptor principal	427,42 m ²
a19-04	Esplai de treball intern públic	1.872 m ²
a19-05	Esplai de treball intern privat	457,48 m ²
a19-06	Recepció	107,72 m ²
a19-07	Sala de conferències	222 m ²
a19-08	Sala de treball (zona productiva)	362,28 m ²
a19-09	Accés i zona de consulta	1.247,48 m ²
a19-10	Mediació	127,98 m ²
Ref. Libros Àrea B, pib		
b19-01	Repl. d'activitats i entreteniment	1.734 m ²
b19-02	Recepció	238,28 m ²



Ref.	Libros Àrea C, pib	m ²
c19-01	Taller multiusos	128,22 m ²
c19-02	Esplai d'espera	237,22 m ²
c19-03	Assessorament tècnic i informàtic	387 m ²
Ref. Libros Àrea D, pib		
d19-01	Sala d'actes	147,22 m ²
d19-02	Foyer Sala d'Actes / Zona de descans	1.794 m ²
d19-03	Terrassa coberta	327,22 m ²
d19-04	Terrassa descoberta	92,72 m ²
d19-05	Recepció i entreteniment	387,22 m ²
d19-06	Esplai de treball en gran	1.074 m ²