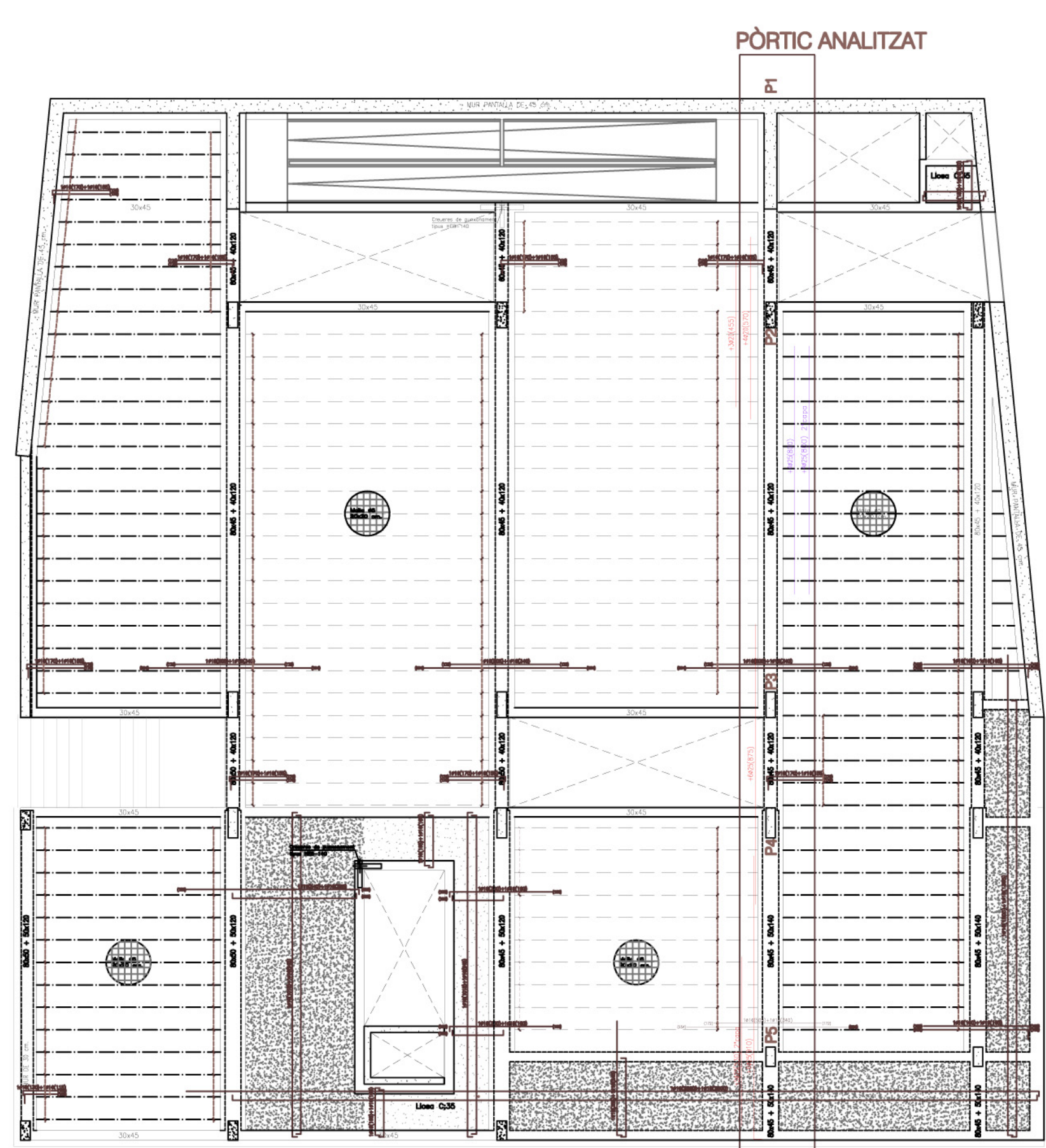
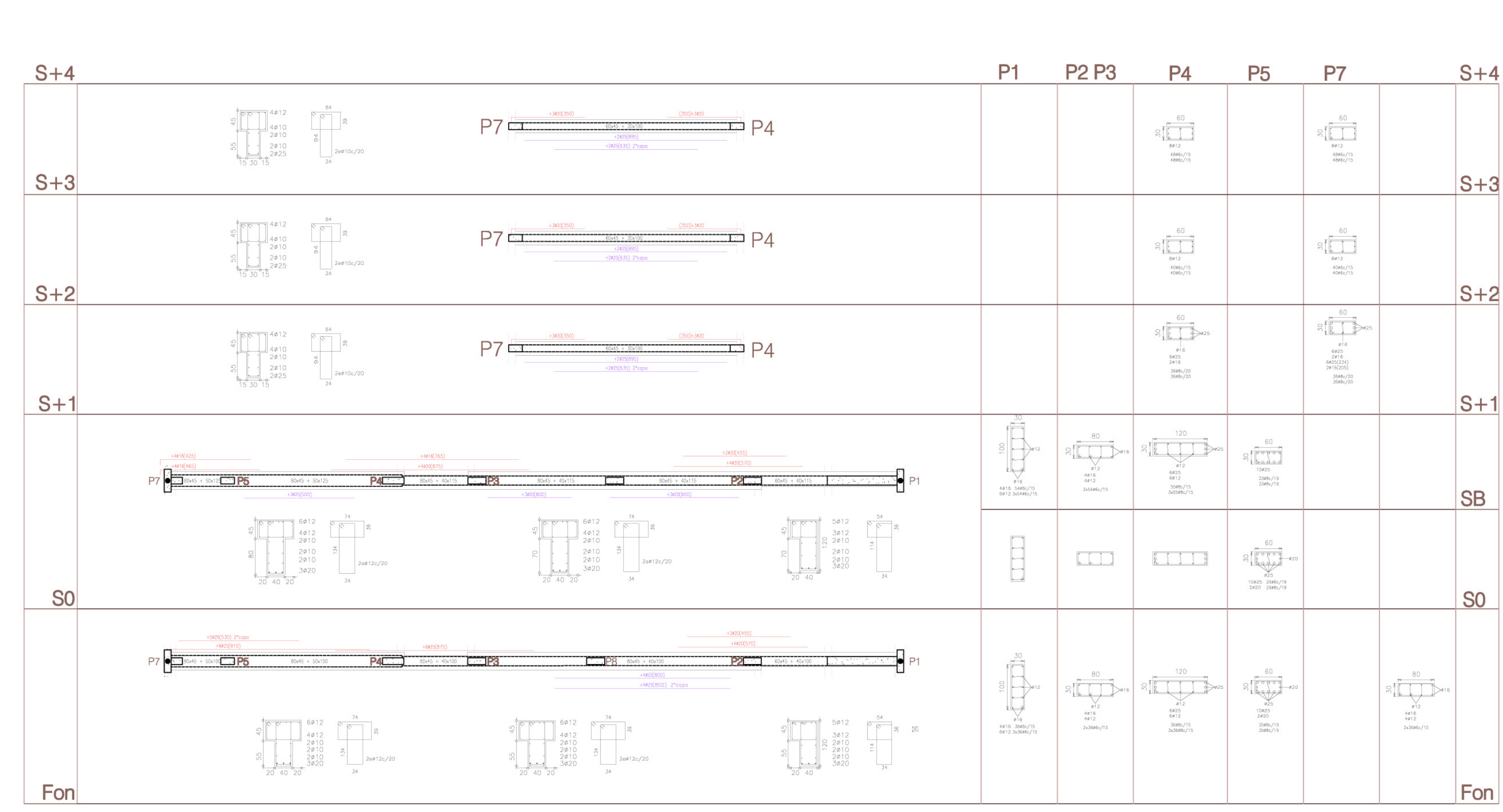


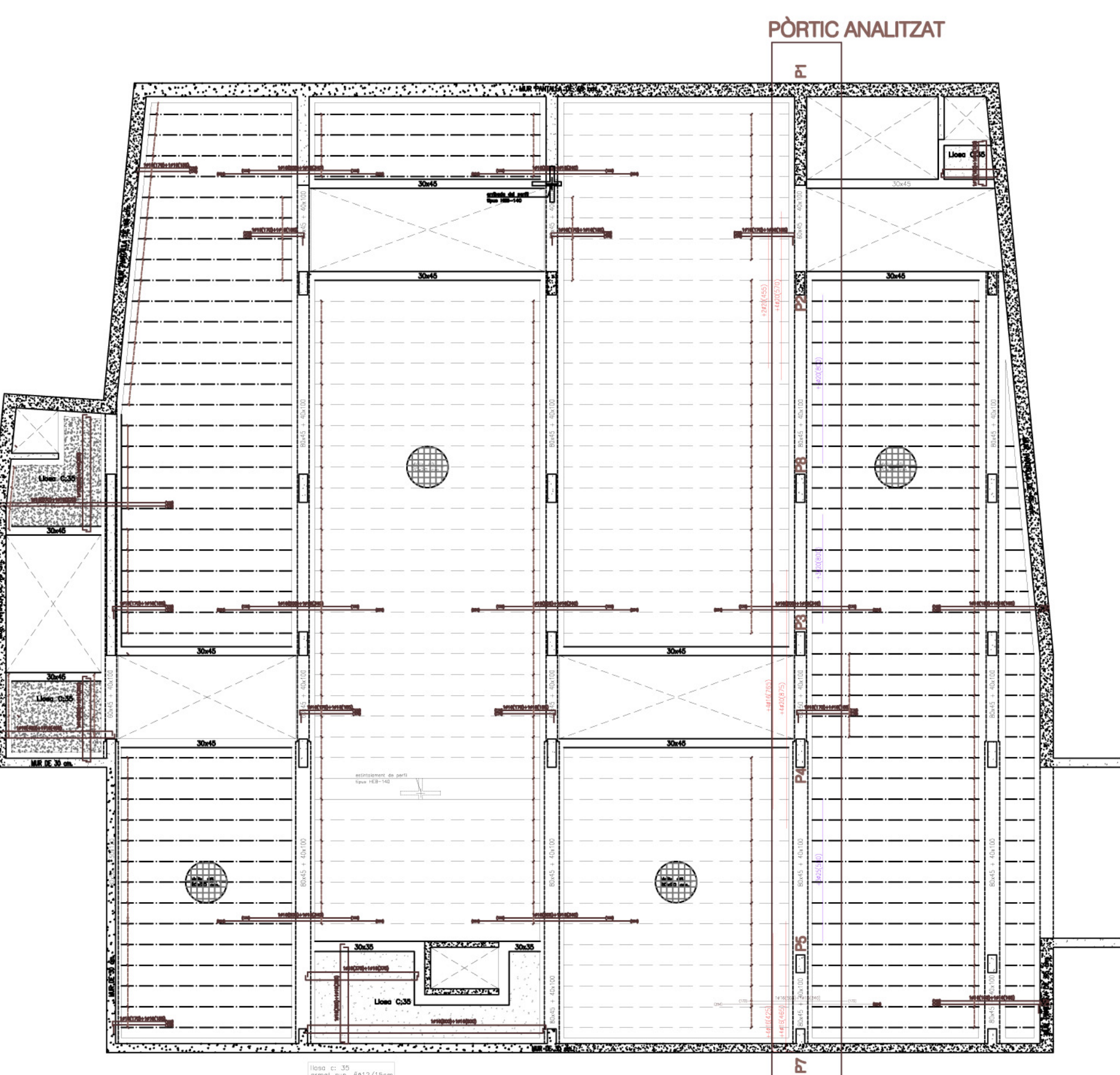
PF Fonamentació (Cota 479.5m)
Escala: 1/150



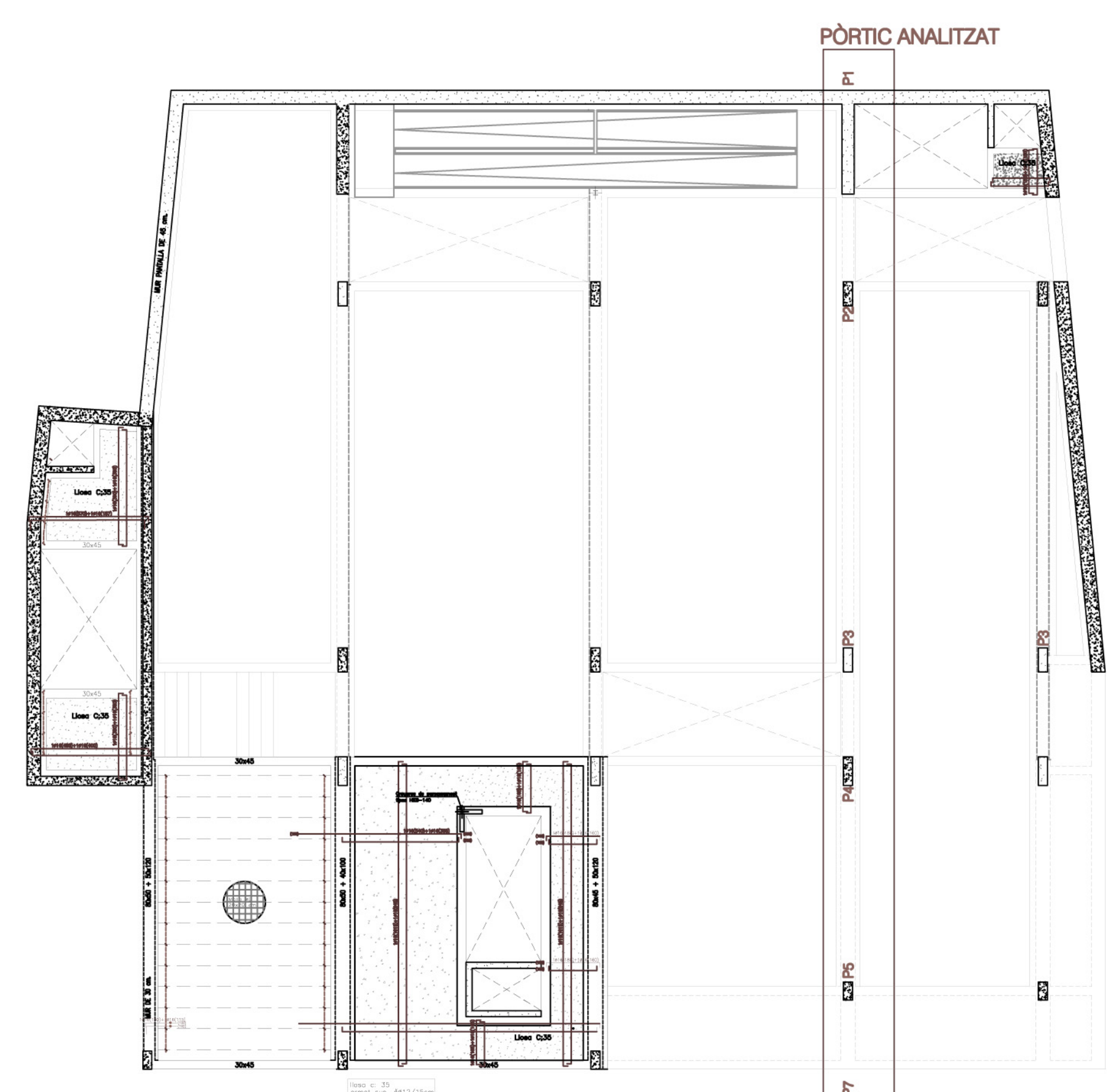
S+1 Sostre P1
Escala: 1/150



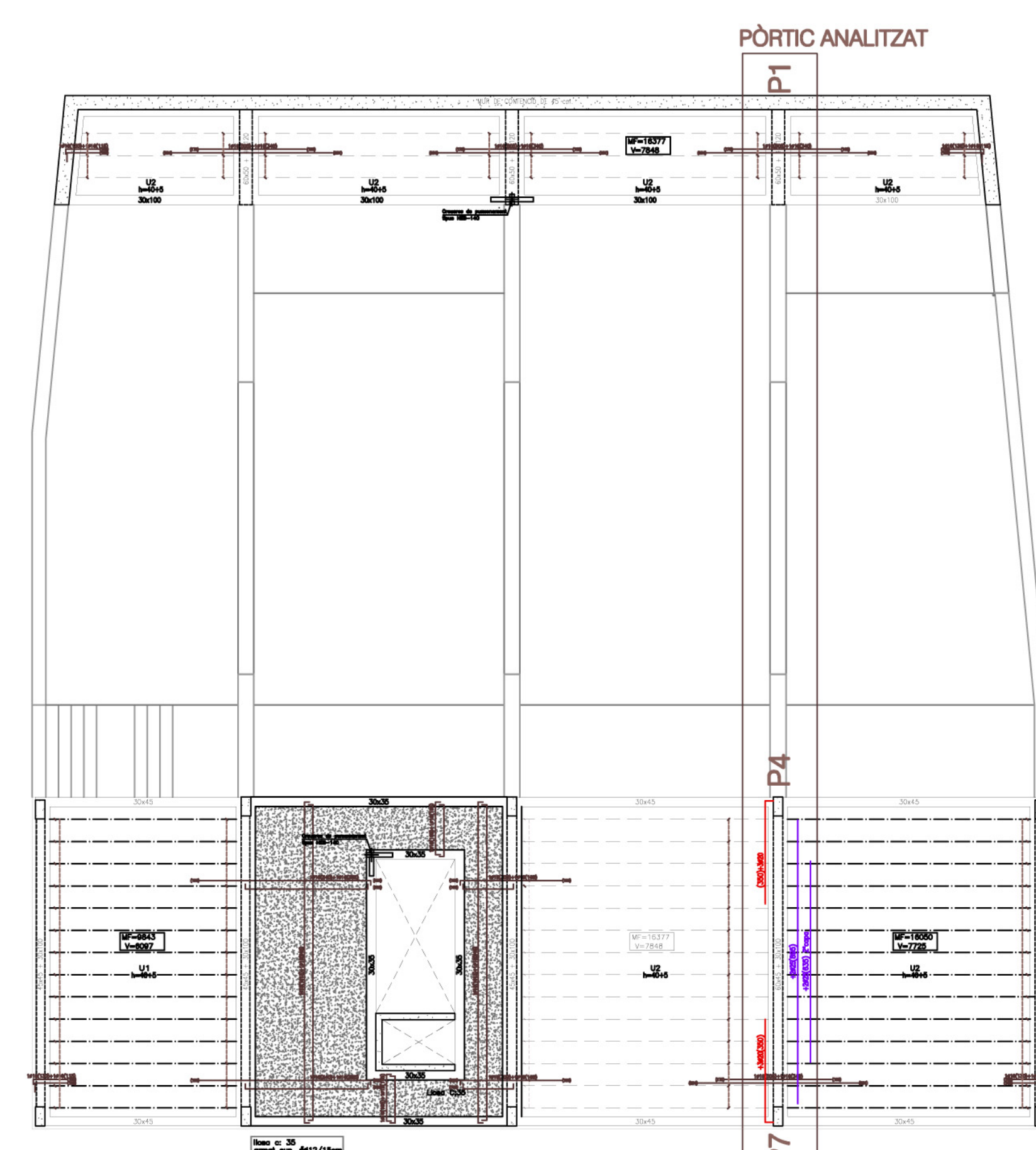
QP Quadre de Pilars
Escala: 1/150



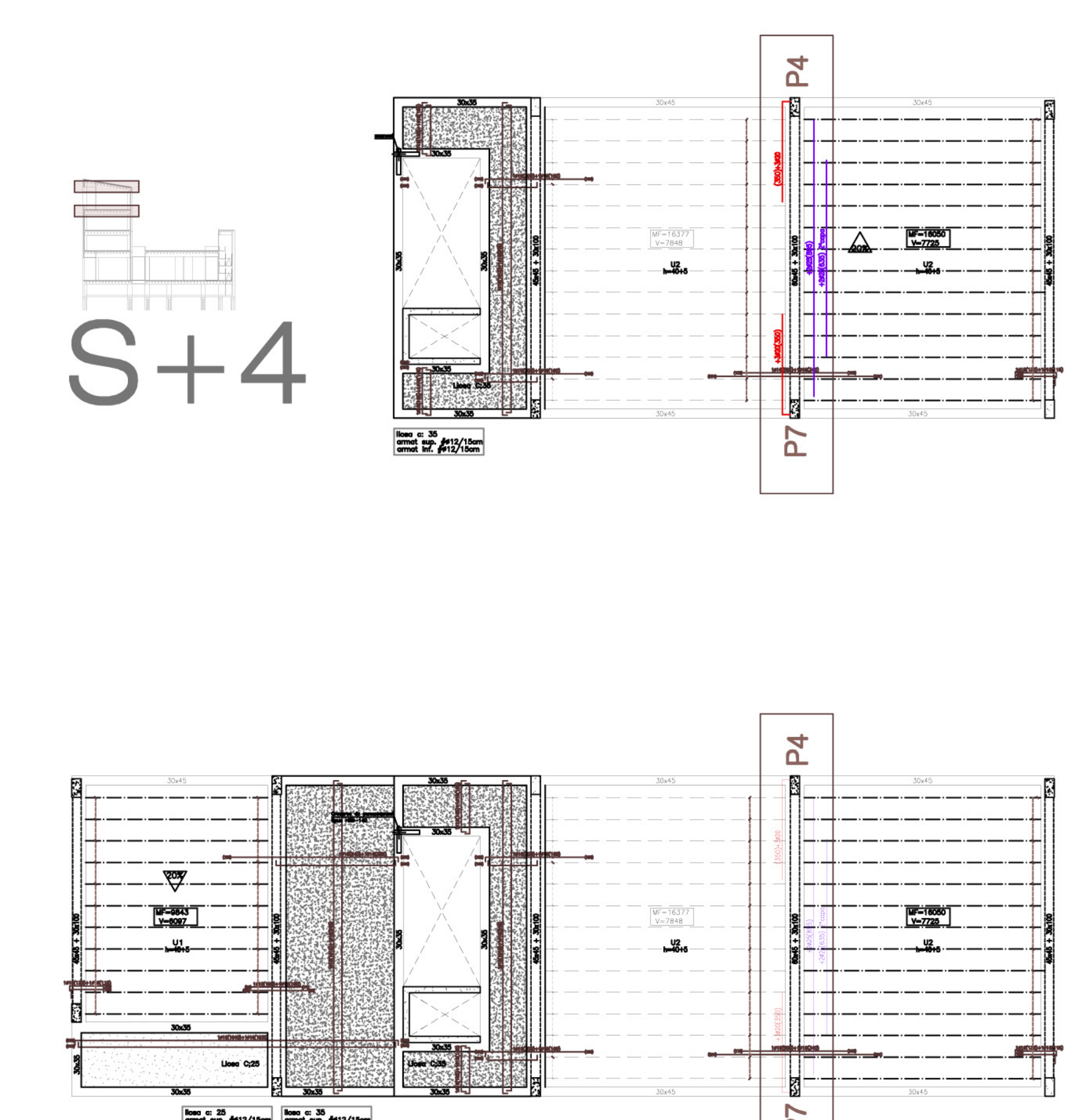
S-1 Sostre P-1 (Cota 479.5m)
Escala: 1/150



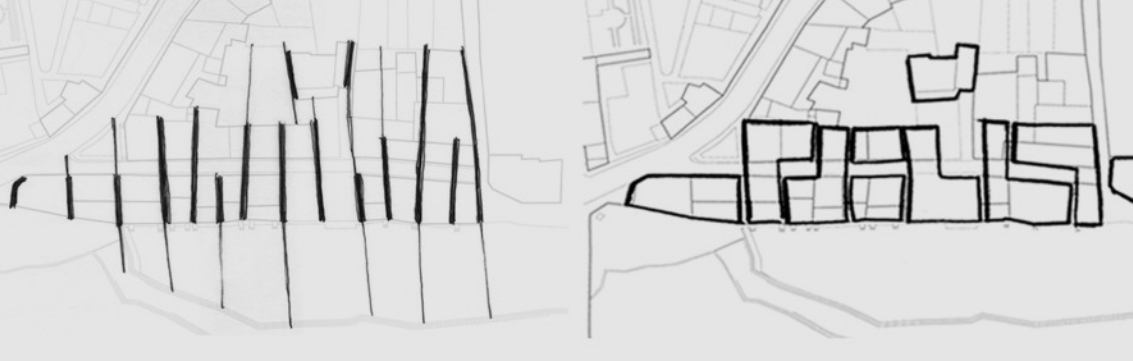
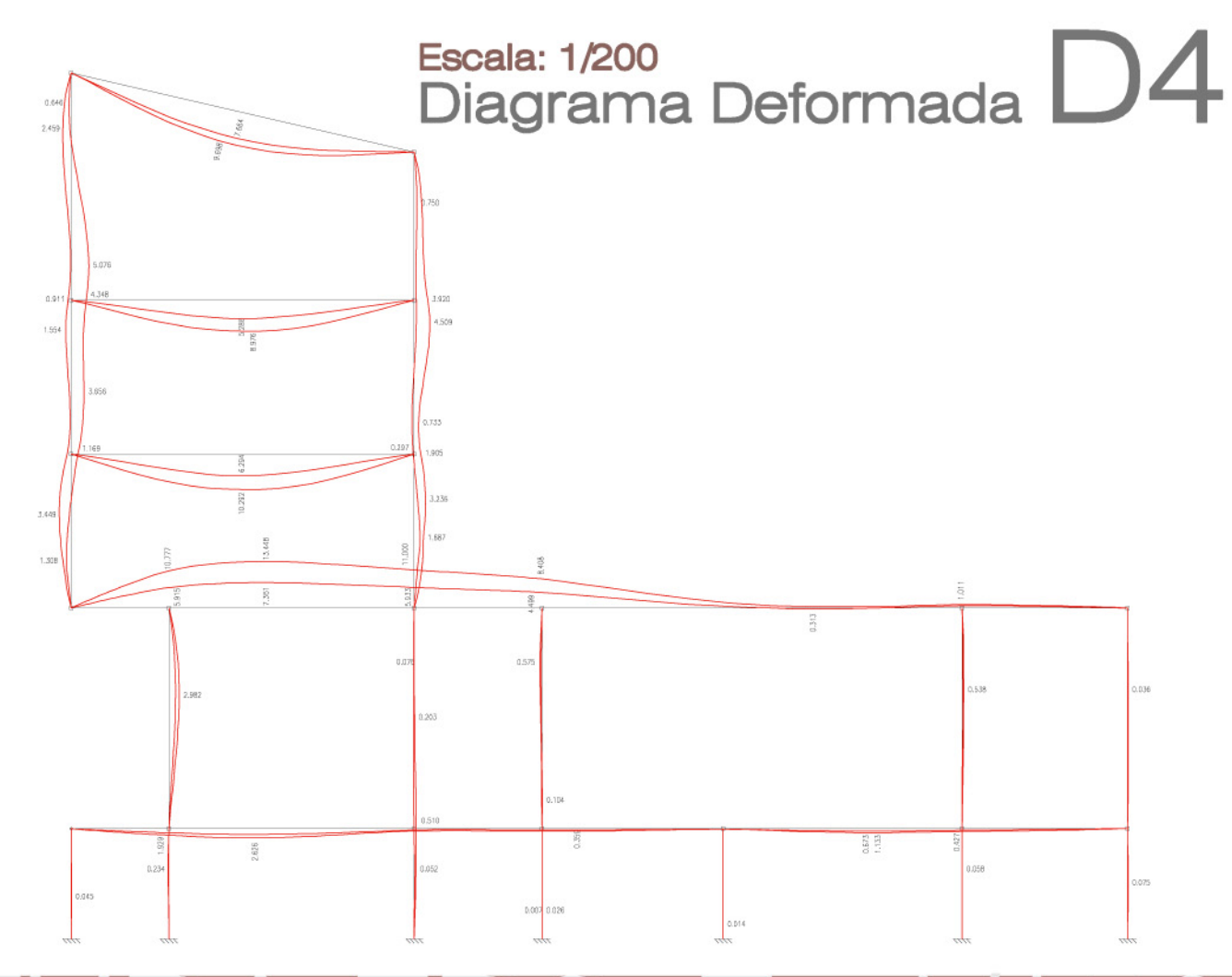
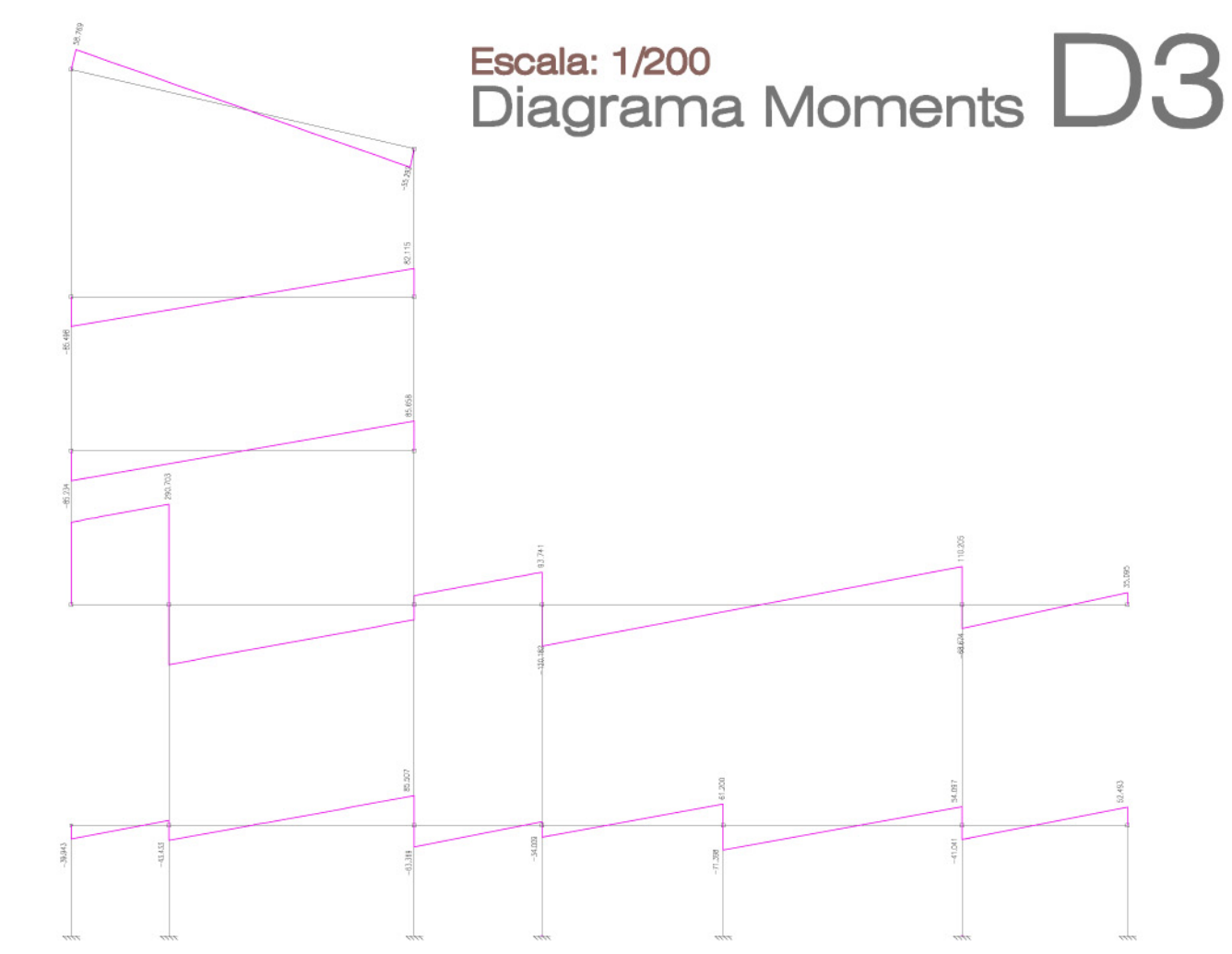
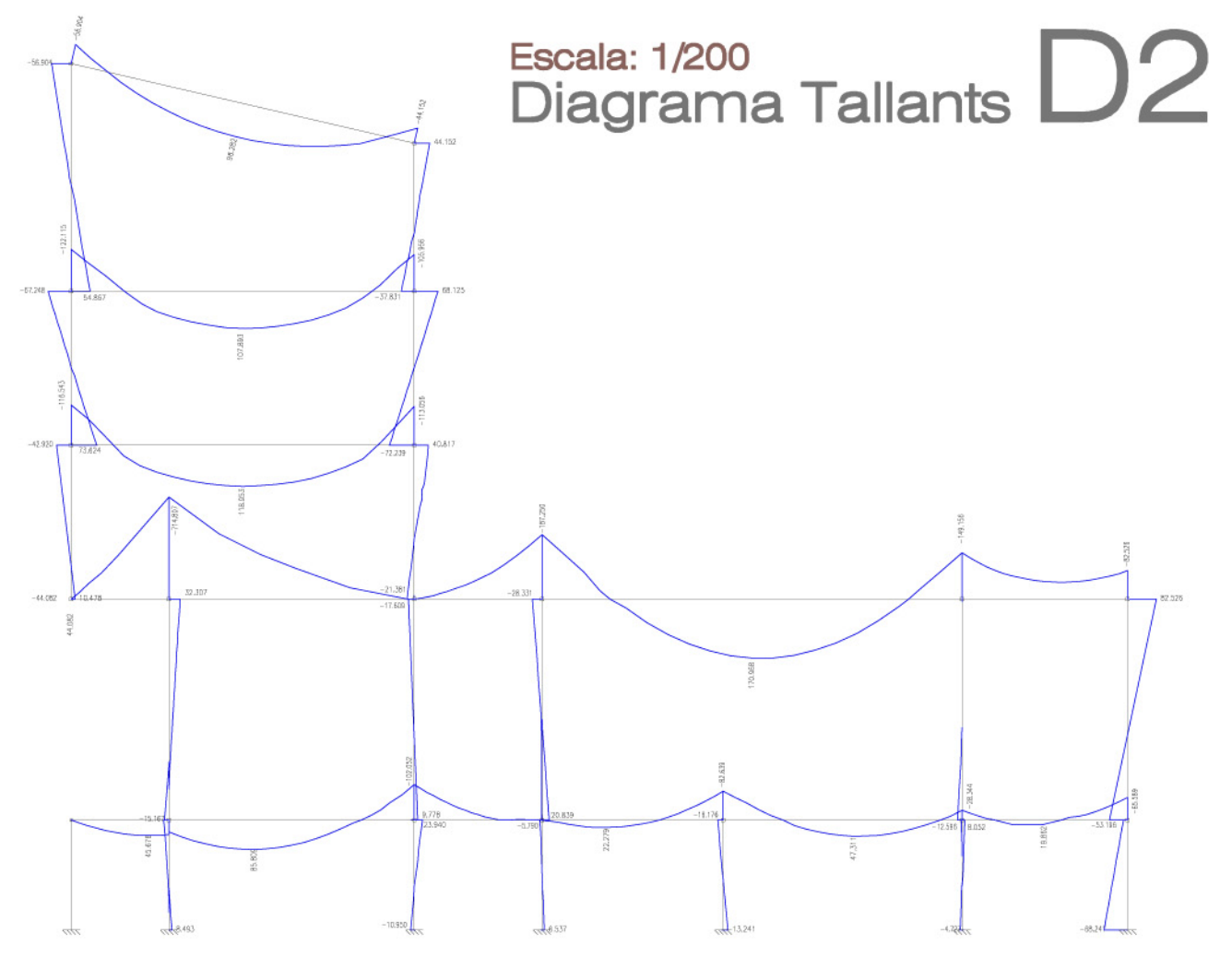
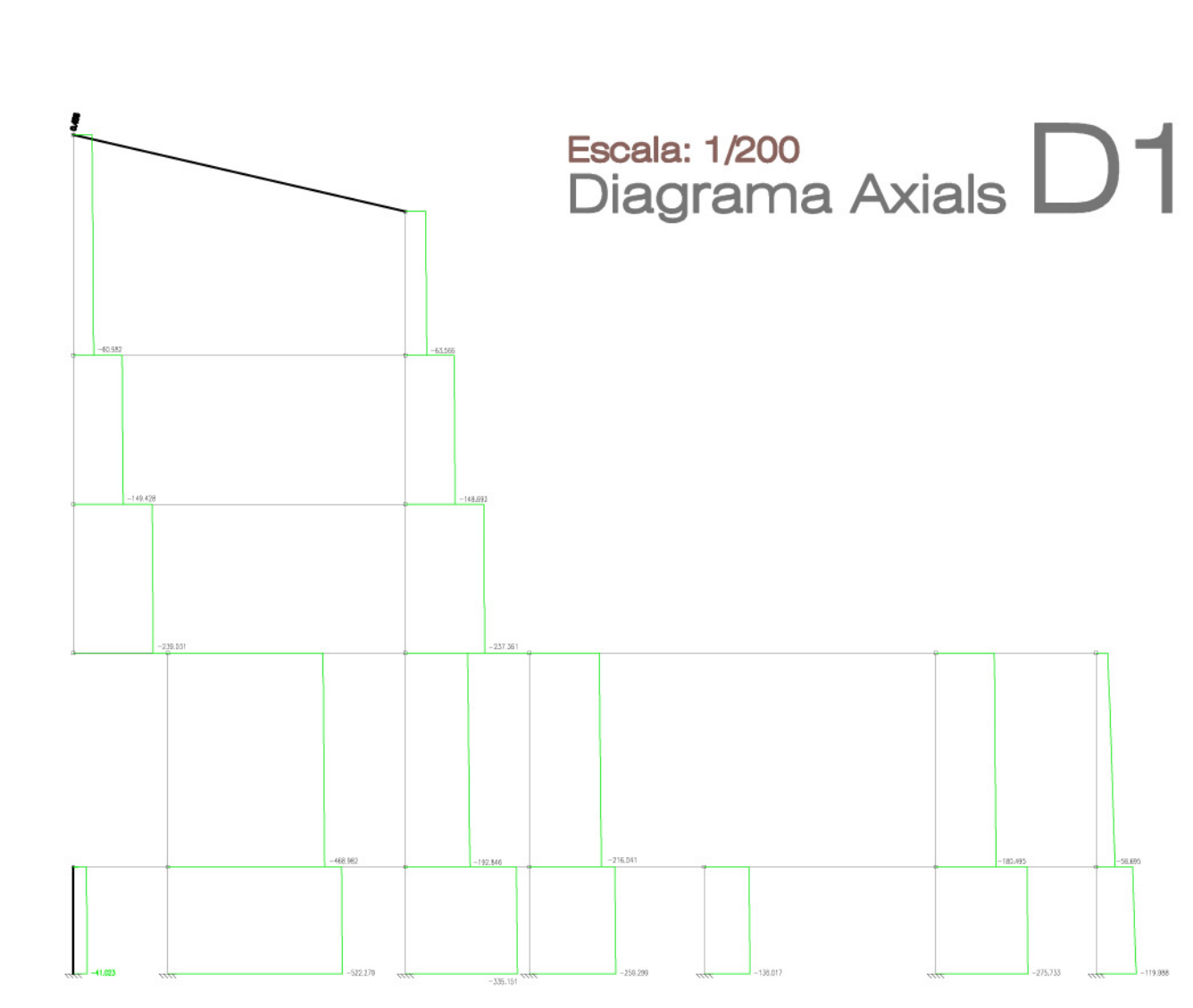
SB Sostre PB
Escala: 1/150



S+2 Sostre P+2
Escala: 1/150



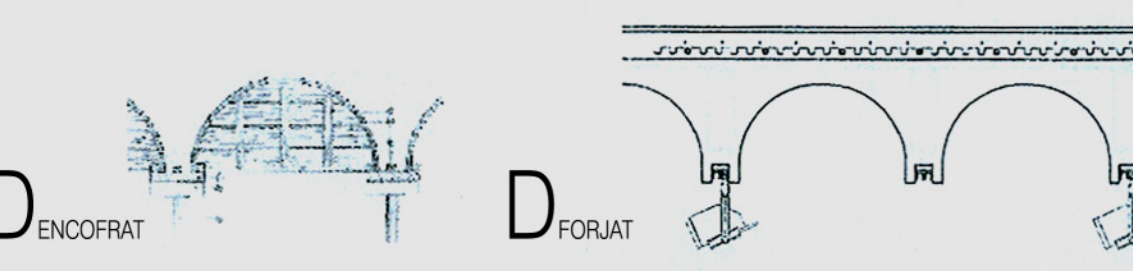
S+3
Escala: 1/150



« Els murs són l'element estructural vertical característic de les edificacions actuals i en forma de mitgeres el qual configura el ritme vertebrador del barri. Els murs defineixen les cunyes de les edificacions, ja que en poques ocasions trobem pilars interiors. El barri es desenvolupa amb edificis de lloms entre 6 i 8 metres i per tant la meua proposta ha de tenir en compte aquestes altes cotes a base de projecte. Els murs sempre estan en el sentit perpendicular al passatge i tenen diferents acabats en funció de les possibilitats del totxo i de la seva orientació en l'edifici. Per exemple quan els murs arriben a la zona dels associadors (plantes superiors) adquireixen valor de gelosies de totxo i en canvi en les parts més baixes (reballadors) són molt més massissos i només foradats per petites obertures.

NUCLI MITGERES

« Els nuclis sobre el barri sempre busquen el recolzament a la mitgera. Aquest fet permet escalar d'un sol tram per planta i fa que es repeteixi en la majoria d'edificis el seu zoom a solució constructiva per crear el buit de circulació.



FORJAT DE VOLTA A LA CATALANA



FORJAT UNIDIRECCIONAL DE FUSTA



« Les plantes altes dels edificis són molt lleugeres i el material que predominava és la fusta (excepte els murs). El forjat de fusta seguïen el mateix ritme que les plantes inferiors d'aproximadament de 80cm i el seu estat es més dolent ja que sempre ha ocupat espai molt ventallat. Els forjats de les plantes superiors són tant lleugeres que en algun cas estiren no arriben a la rigidesa completa la fusta entre la propera fusta. Aquestes solucions estan justificades per la funció d'asseccadors de pells tant començada que acollien aquests espais.