

FAÇANA

- F0. Elemente estructural de formigó.
- F1. Cota de fibró de mald vid.
- F2. Cendra cota 50 mm.
- F3. Llàmina permeable a la aigua.
- F4. Aïllament tèrmic, llauna mineral 50 mm.
- F5. Cota de fibró de mald de 100 mm, suport aïllant i cota part interior del llac.
- F6. Cota de fibró de mald de 100 mm, suport aïllant i cota part interior del llac.
- F7. Pare d'acer de pesmetre cobertura de 10mm.
- F8. Pesos centrífugs armats en el seu interior que actuen de trams en la segona interior del passatge i que tenen una dimensió de 7x20x20mm.
- F9. Rodons metàl·lics que subjecten per unes guies petites les peses centrífuges (F8) i les subjecten.
- F10. Estructura metàl·lica d'acer que subjecta els rodons (F8) i per tant també les peses centrífuges de la trams (F9).
- F11. Peses centrífuges amb estructura interior d'una dimensió de 150x200mm i altura variable que vincula a l'ogel mltiplicant l'estructura i que actuen de protecció solar per la zona però deixant orientació cost de la finestra. Es col·loquen en vertical i en horitzontal per crear una cascada que es converteix en una trams.
- F12. Estructura metàl·lica d'acer que subjecta les peses metàl·liques (F11) i que va acoblat a l'estructura de manera que a cota normal s'han d'ender al llac.
- F13. Plataner practicoble d'alumini forjat.
- F14. Plataner fins d'alumini forjat que serveix de qualitat tenen cobertes beta per garantir la ventilació natural de l'espai.
- F15. Cortina protectora solar exterior.
- F16. Barana d'acer amb rodons cota 8mm i un perímetre de 8mm x 50mm.

PAVIMENTS

- P1. Paviment de fusta 20mm.
- P2. Morter alligurat 40mm.
- P3. Morter amb adreus concristals 40mm.
- P4. Tio de polietilè reduït D.18mm.
- P5. Base de fusta.
- P6. Aïllament acústic i tèrmic estret de polietilè 30mm.
- P7. Llàmina separadora (protecció de polietilè 0,6mm).
- P8. Pesos centrífuges de fusta TT de cota 50x50m o 40x50m, en funció de l'edifici.
- P9- Acoblat amb llambordes del paviment.
- P10- Peça de pedra de granit acobada al suport amb morter M40.

COBERTA

- C0. Peça prefabricada TT de cota variable en funció de l'edifici i amb cota de compressió de 6mm.
- C1. Plataner de zinc plategat.
- C2. Xapa específica de zinc d'espessor variable amb junta estanca encaixada a la coberta.
- C3. Filtre de polietilè d'alta densitat Delta M6.
- C4. Llàmina impermeable a l'aigua.
- C5. Plataner d'acer de la zona de zinc.
- C6. Tauler de fusta de 500 mm.
- C7. Aïllament tèrmic estret 500 mm.
- C8. Llaç de fusta, 500x500 mm.
- C9. Canal de zinc.
- C10. Tio de fusta.

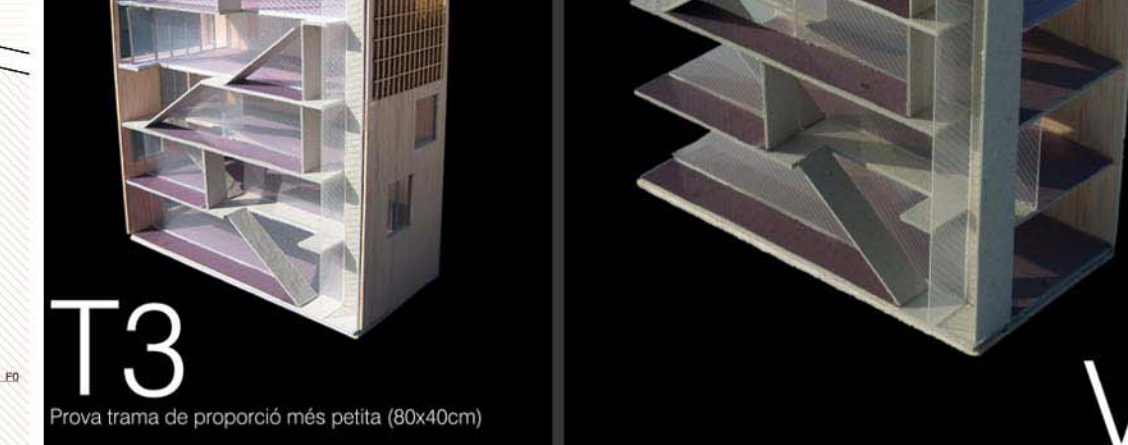
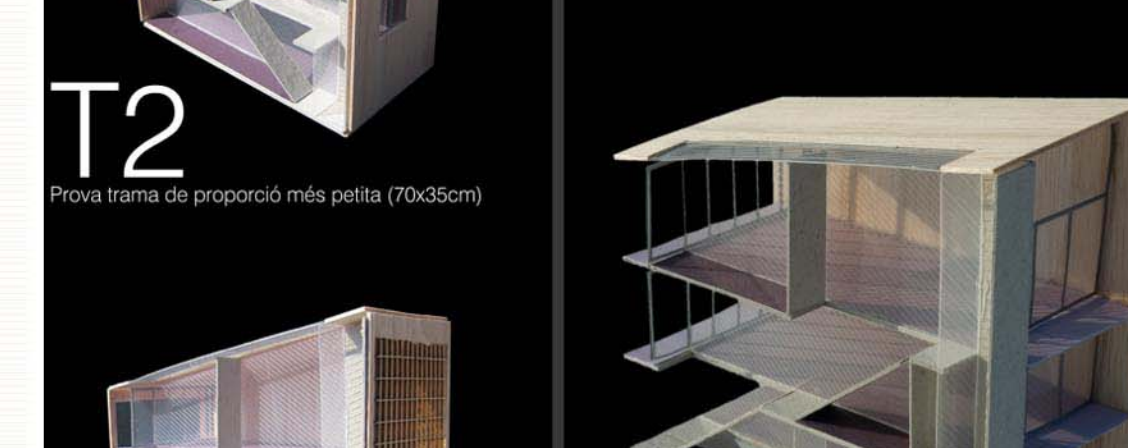
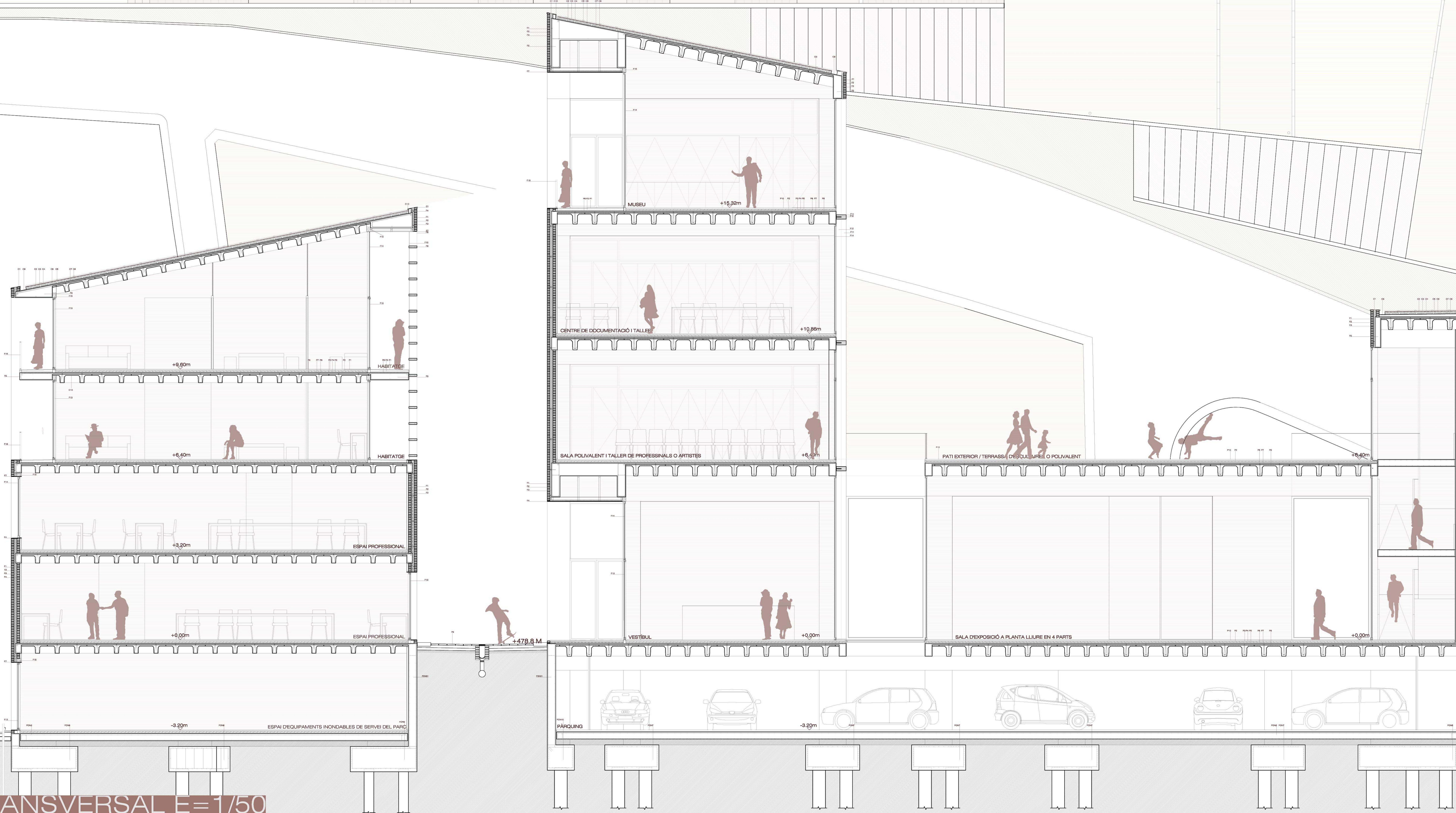
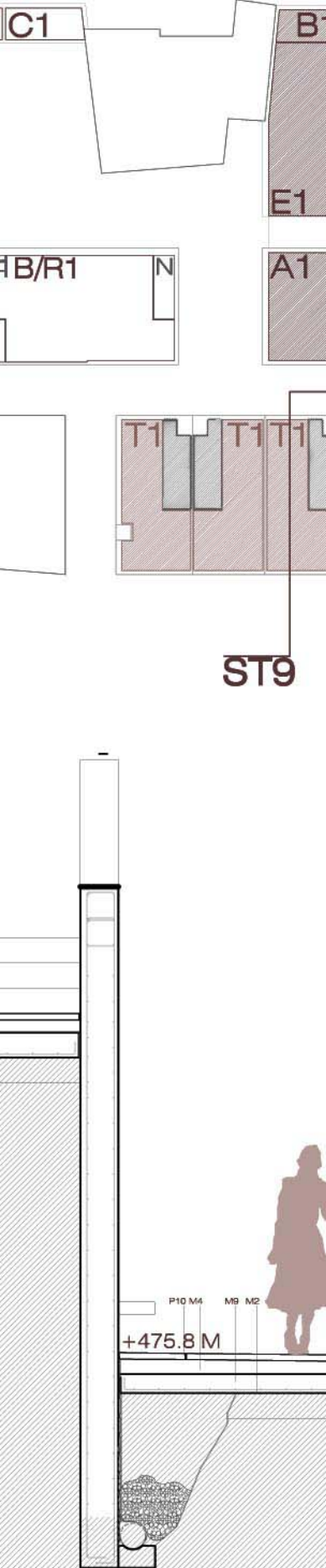
FONAMENTACIÓ

- FN1. Mur de fonamentació de 30cm de gruix.
- FN2. Mur pantalla de 40cm de gruix construït per trams.
- FN3. Forat de 25cm, de formigó.
- FN4. Encep de 8 pilotes de 45cm.
- FN5. Encep de 5 pilotes de 45cm.
- FN6. Encep de 4 pilotes de 45cm.
- FN7. Encep de 3 pilotes de 45cm.
- FN8. Encep de 2 pilotes de 45cm.
- FN9. Encep de 1 pilota de 45cm.
- FN10. Sòlida composta amb pilotes de 45cm.
- FN11. Roca de 80x50cm.

MUR DE CONTENCIÓ

- M1- Mur de contenció de 30 cm de gruix de formigó H-25.
- M2- Llàmina de fusta de 10mm de gruix, col·locada longitudinalment i transversalment 10 cm unida amb calor.
- M3- Llàmina de protecció de la fusta esbelta de PVC tipus DRAIN o similar.
- M4- LR de morter M40 amb un pendent de 1,5 %.
- M5- Formigó pedra en ciment "to neteja".
- M6- Teranyí de neteja.
- M7- Teranyí natural.
- M8- Tio de drenatge de PVC de diàmetre 12 cm i gruix 0,25cm.
- M9- Llaç de formigó H-25 de 15 cm de gruix amb junta de retracció cota 2,5m i malla electrolítica a 3 cm de fons.
- M10- Llàmina de polietilè de 0,6mm de gruix en rotllons de 1m de gruix.
- M11- Capa de 15 cm de gra de terrany amb 0,5 cm d'acer.
- M12- Capa de 30 cm de to-0 artificiali compactat amb un pendent del 90%.
- M13- Capa de 5 cm de material adherent elàstic.
- M14- Reblat de còdols de fusta de diàmetre 12-2 cm.
- M15- Aïllant de zinc amb llauna regular.
- M16- Peça de formigó d'altura variable que suporta terra.

ST9



A14 SECCIO TRANSVERSAL E=1/50

MAQUETES DETALL 1/100