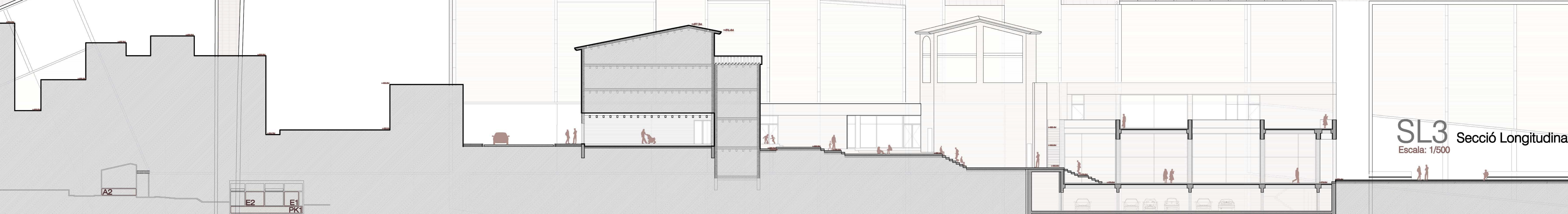
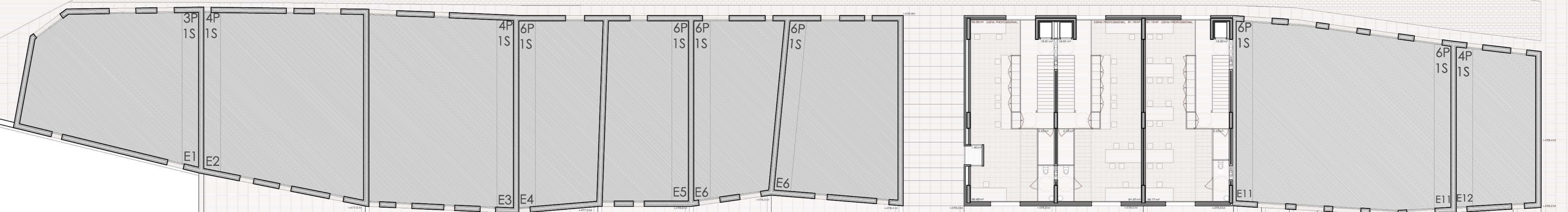
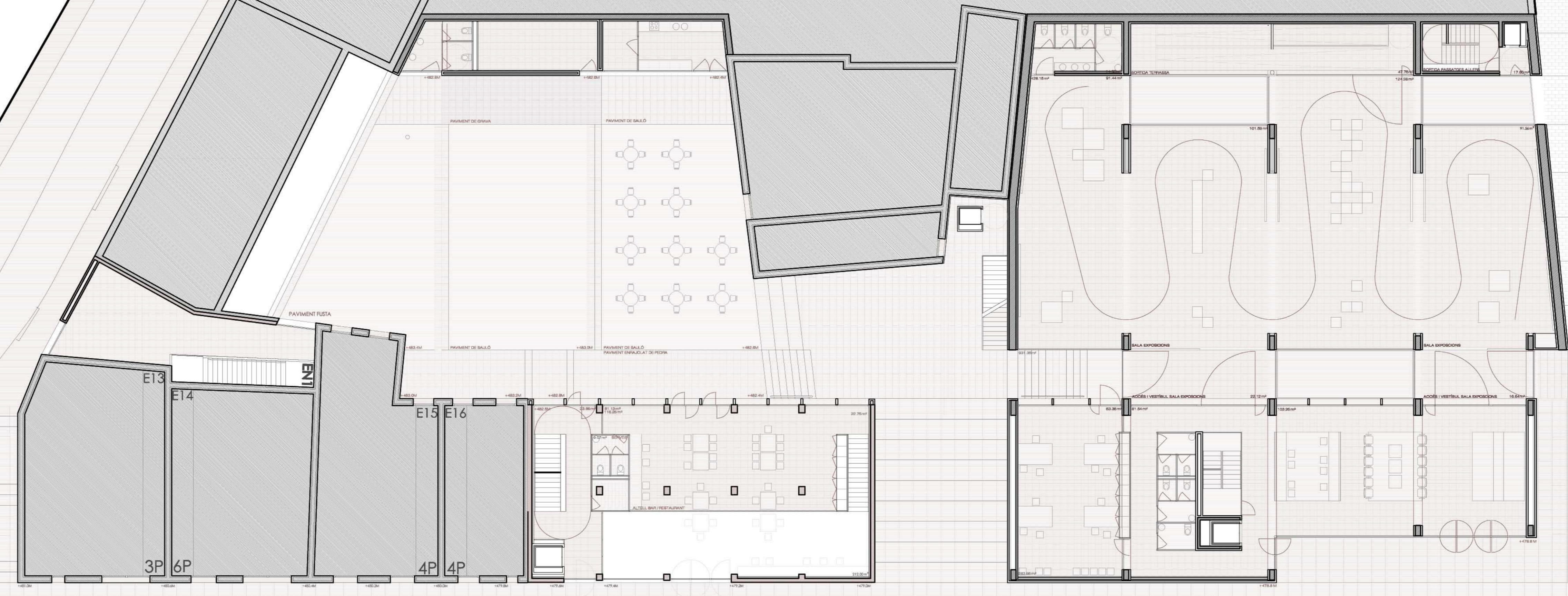
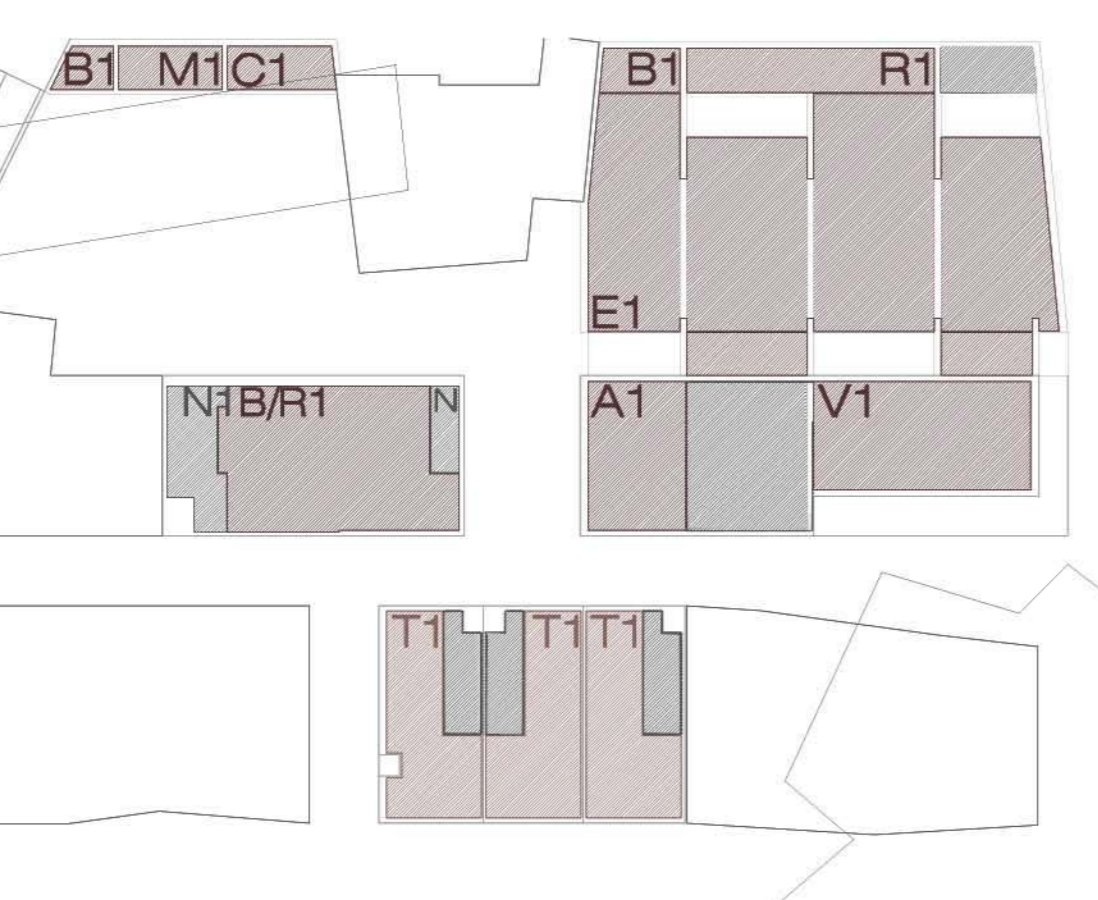


E1 PROGRAMA PLANTA BAIXA Escala: 1/500

INTRODUCCIÓ BASE DE LES ADOPERIES DE VIC

EDIFICI	DESCRIPCIÓ	ÀREA
EDIFICI 1	10T1 = 3 Espais Professionals	81,16 m²
	10N1 = 1 Nucle	16,81 m²
	10E1 = 8 Espais d'instal·lació	6,39 m²
SUP. ÚTIL		104,36 m²
SUP. CONSTRUÏDA EDI		88,78 m² + 87,08 m² + 62,25 m² = 238,11 m²
EDIFICI 2	11E1 = Espai d'equipament en forma de Bar / Restaurant	81,18 m² + 116,16 m²
	11E2 = Espai d'administració	6,39 m²
	11E1 = Nucle de serveis i recepció	8,07 m²
	11N1 = 1 Nucle	26,76 m²
	11N2 = Nucle interior amb cuina	22,75 m²
SUP. ÚTIL		145,35 m²
SUP. CONSTRUÏDA EDI		211,88 m²
EDIFICI 3	12E3 = Vestíbul edifici d'equipament	108,38 m²
	12E2 = Espai d'administració, gestió i servei comuna del barri	69,39 m²
	12N1 = Nucle de serveis i recepció	77,04 m²
	12E4 = Espai d'equipament d'ús o d'activitat en 2, 3 o fins i tot 4 sales subterrànies	490,04 m²
	12E1 = Banya per sala d'espera	16,18 m²
	12F1 = Terracota d'ús com a sala d'espera i d'ús d'oficines	49,90 m²
	12S1 = Forat de parking d'ús de l'espai dels habitatges	17,50 m²
SUP. ÚTIL		767,08 m²
SUP. CONSTRUÏDA EDI		629,25 m²



SL3 Secció Longitudinal
Escala: 1/500

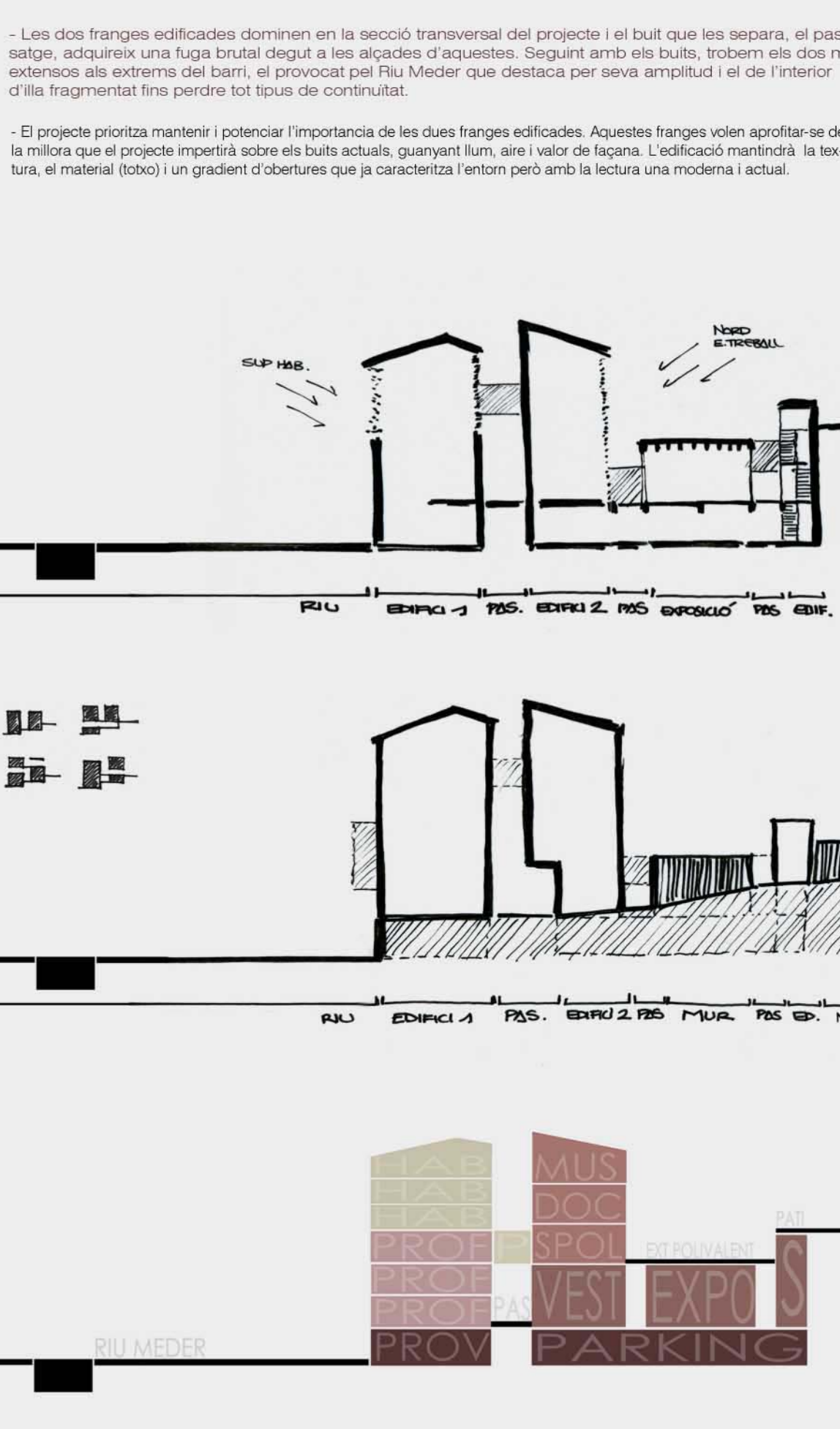
INFO PLANTA B INTRODUCCIÓ A LES ADOPERIES DE VIC

El nivell Planta Baixa respecte al Passeig es convertirà en l'espai on es desenvolupen les activitats del projecte. A nivell de recepció exterior, terratxat i prioritat del paisatge que des d'on es pot accedir al pati interior d'ús i també al Pati del Riu. Però també hi ha espais de recepció interior que es desenvolupen a la planta baixa i a la planta superior. A la planta baixa hi ha espais de recepció que es desenvolupen a la planta baixa i a la planta superior. A la planta superior hi ha espais de recepció que es desenvolupen a la planta superior i a la planta baixa.

En l'edifici 1 i 2 trobem el gran vestíbul que actua de recepció de l'edifici i també com a espai per a les sales d'espera. Aquesta espai d'espera podria funcionar autònomament i es podria fragmentar de 1 a 4 espais. També una franja que actua com de Passeig intern, molt llarg i molt visualment que es connecta amb un espai de recepció individual o d'edifici amb el gran vestíbul i les sales d'espera d'edifici.

En l'edifici 2 junt amb el vestíbul que es connecta amb l'espai de treball de les plantes superiors, i també el Bar / Restaurant i cobria espai a l'edifici del barri. A més trobem una altra sala de treball i una sala de treball tipus 70 m² (1 per bloc).

En l'edifici 3 que comparteix espai de treball, habitatges i equipament en Planta -1, hi trobem el vestíbul de l'edifici i una sala de treball tipus 70 m² (1 per bloc).



Ubicació de programa en la secció tipus del projecte: 1. Els antics Associadors i actuals Habitatges busquen l'aire i la llum de la part superior de la franja de ru. 2. Els Espais de treball es conformen amb les zones més baixes i menys il·luminades. 3. Els Equipaments es queden amb espais més singulars i excepcionalment.

