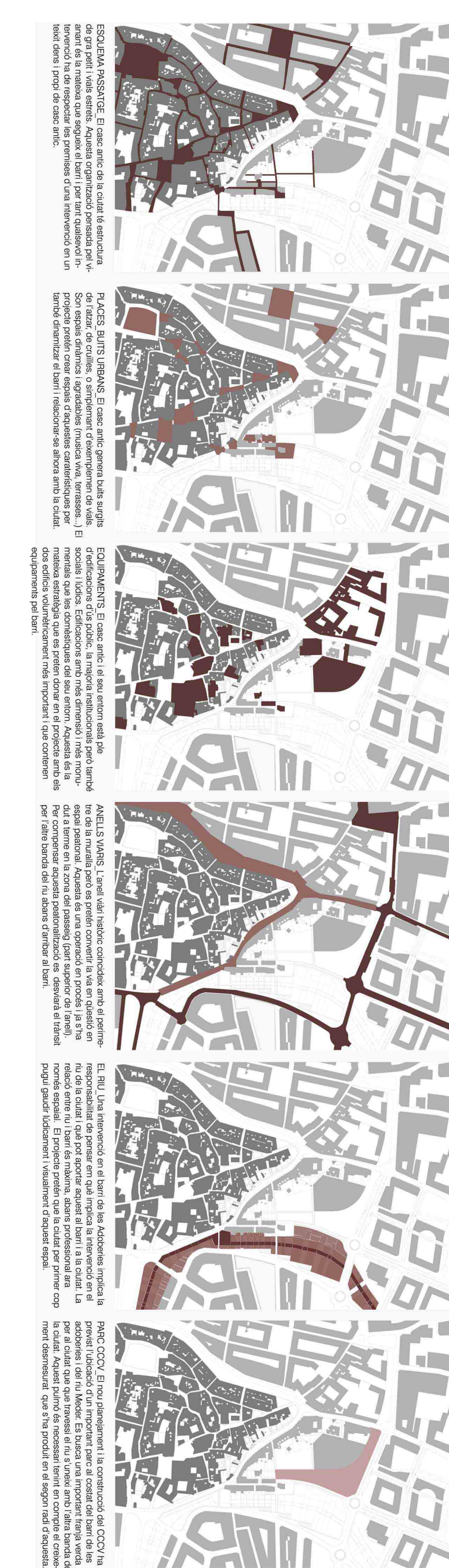
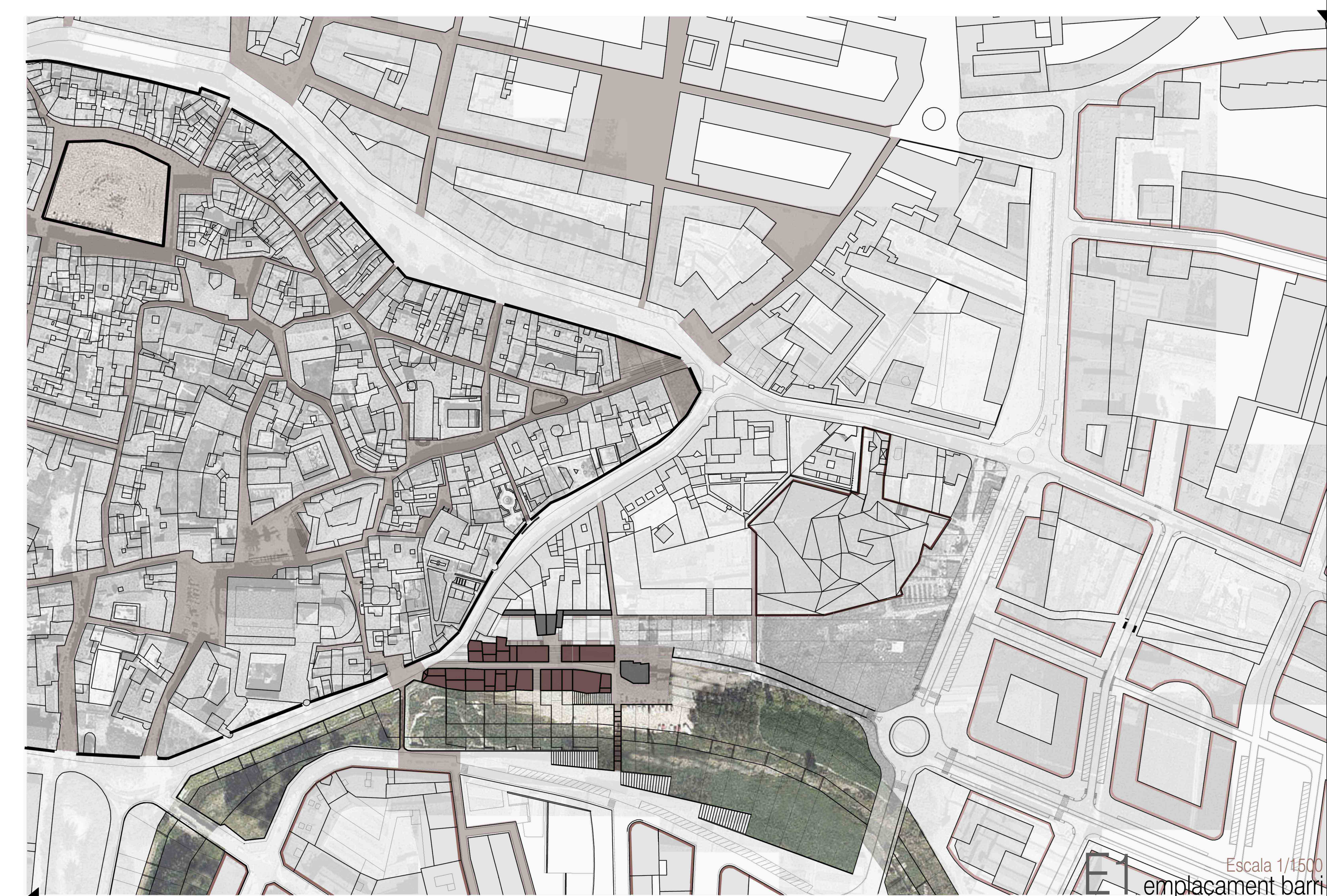




S1 situació barri
Escala 1/5000



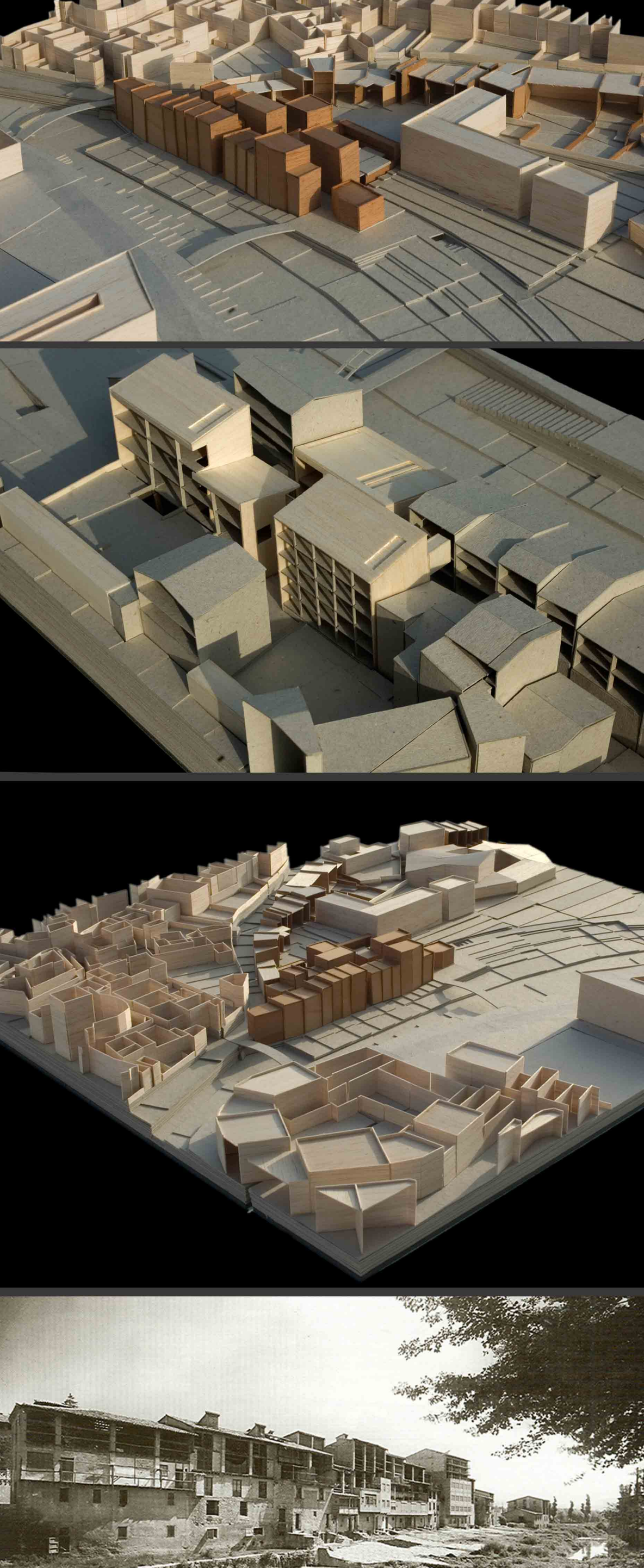
E1 emplaçament barri
Escala 1/1500



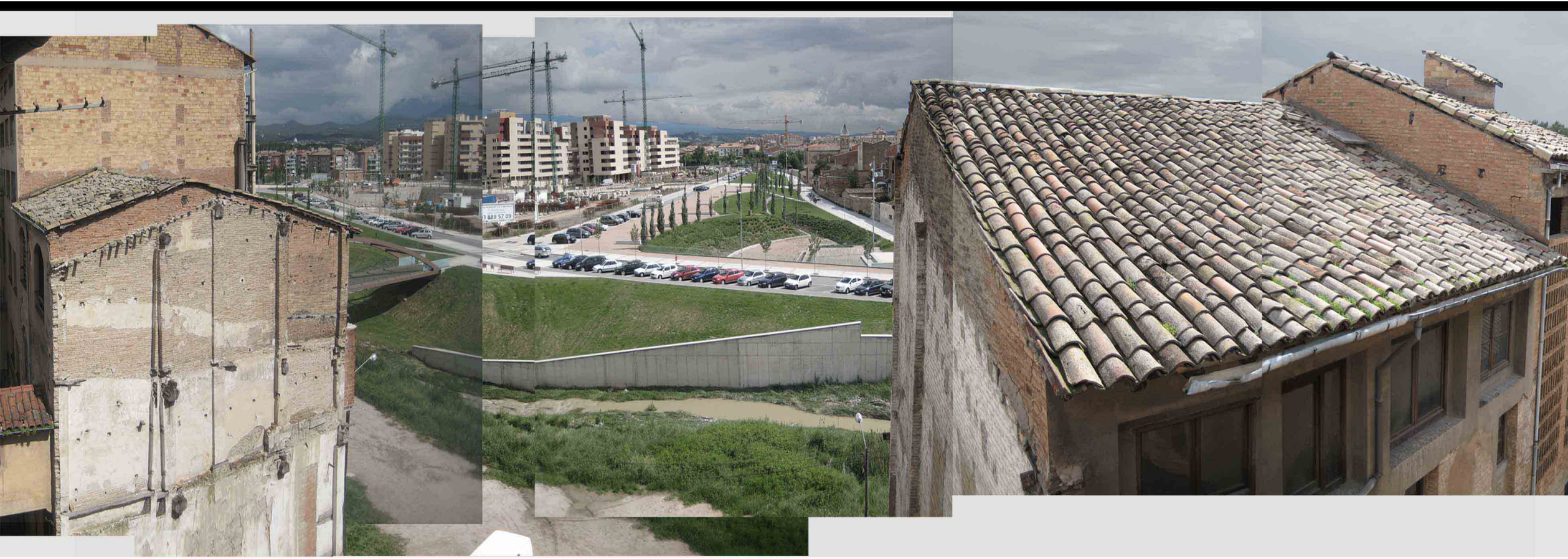
E1 emplaçament barri
Escala 1/1500



plataforma ciutadana PF



presència a mitjans de comunicació M



BARRI ADOBERIES CIUTAT VIC

Vic és una ciutat que ha crescut a partir del seu casc antic i del perímetre de la seva muralla. Ha anat creixent successivament amb els nuclis cada cop més estesos i a la vegada amb un grau de qualificació també més gran. Malgrat els canvis, la ciutat ha tingut sempre una gran dependència del seu centre històric a tots els nivells: patrimonial, arquitectònic, social, institucional...

La ciutat econòmicament ha estat ligada en gran mesura al món de l'agricultura i al sector de la pell. Actualment el sector professional és molt més ampli, fins al punt de no poder assignar un sector predominant a la capital d'Osona.

El barri de les adoberies o adoberies es troba a la zona levantina del casc antic i al permetre entrar a les muralles, al costat del nucli antic del carrer de Sant Joan, el barri de les adoberies té una posició privilegiada que esdevindrà referencial en la configuració de la ciutat de Vic pel seu caràcter i la seva posició privilegiada. El nivell d'edificació de qualitat que actualment a nivell de barri estrigui a "barri públic, ciutat i patrimoni a la seva reedificació".

El naixement del barri es remunta al s. XII. La seva configuració pròpia fa que tingui un alt nivell d'interès arquitectònic i urbanístic fins al punt de ser declarat per la Generalitat "Patrimoni d'interès etnològic".

Els edificis arquitectònicament responen a un edifici industrial, concretament a la indústria de la pell. La repetició i agrupació d'aquests edificis (tots de les mateixes característiques) és el que fa més interessant el barri. La seva trama de carrers i molts estrets fins al punt d'entrar en la categoria de passejades, el principal és el de les Adoberies, però també hi ha el carrer dels Quatre (entre el barri perpendicular a l'antecorral) i el carrer de Sant Joan, amb una sèrie de carrers del barri. L'ajal de les adoberies sempre ha estat l'ajal característic de la ciutat, en aquesta imatge es destaca la seqüència d'edificis buidats al costat del riu i la presència important de la catedral al fons. La relació del barri amb el casc antic és importantíssima no només de presència (sino també espacial) perquè és el que antigament els professionals que treballaven al barri veien sempre de l'interior de les muralles.

La presència del riu és un argument molt influent per l'emplaçament ja que és en l'antic punt de la ciutat on aquesta s'hi encaixa i hi es troba o bé algun vestigi o vestiment per molts professionals ara a molt estrany per motius paisatgístics. El Riu Major és un dels elements estructurals de la ciutat, el nou pas barri i els nous carrers veuen que en el cas de terme al seu entorn i han convertit en una zona de referència però encara no d'activitat i es-barjo com es veuen.



Maulets Osona inicia una campanya perquè no s'arreri el barri de les Adoberies de Vic

L'equipament municipal i els propietaris de les adoberies de Vic han iniciat una campanya perquè no s'arreri el barri de les Adoberies de Vic. La campanya s'ha iniciat amb una plataforma per fer pressió.

Per als veïns les teneries del costat del riu són innegociables

Per als veïns de les adoberies de Vic, les teneries del costat del riu són innegociables. Els propietaris de les adoberies de Vic han iniciat una campanya perquè no s'arreri el barri de les Adoberies de Vic.

Proletaris majoritaris a favor de construir-hi pisos

La majoria dels propietaris de les adoberies de Vic són proletaris i estan a favor de construir-hi pisos. Els propietaris de les adoberies de Vic han iniciat una campanya perquè no s'arreri el barri de les Adoberies de Vic.

