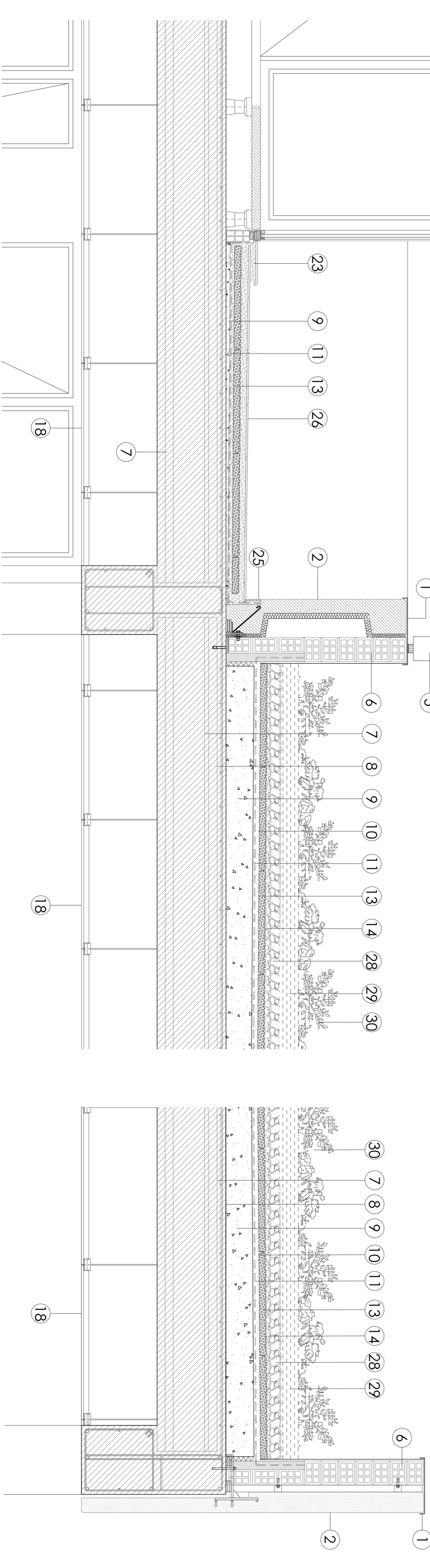
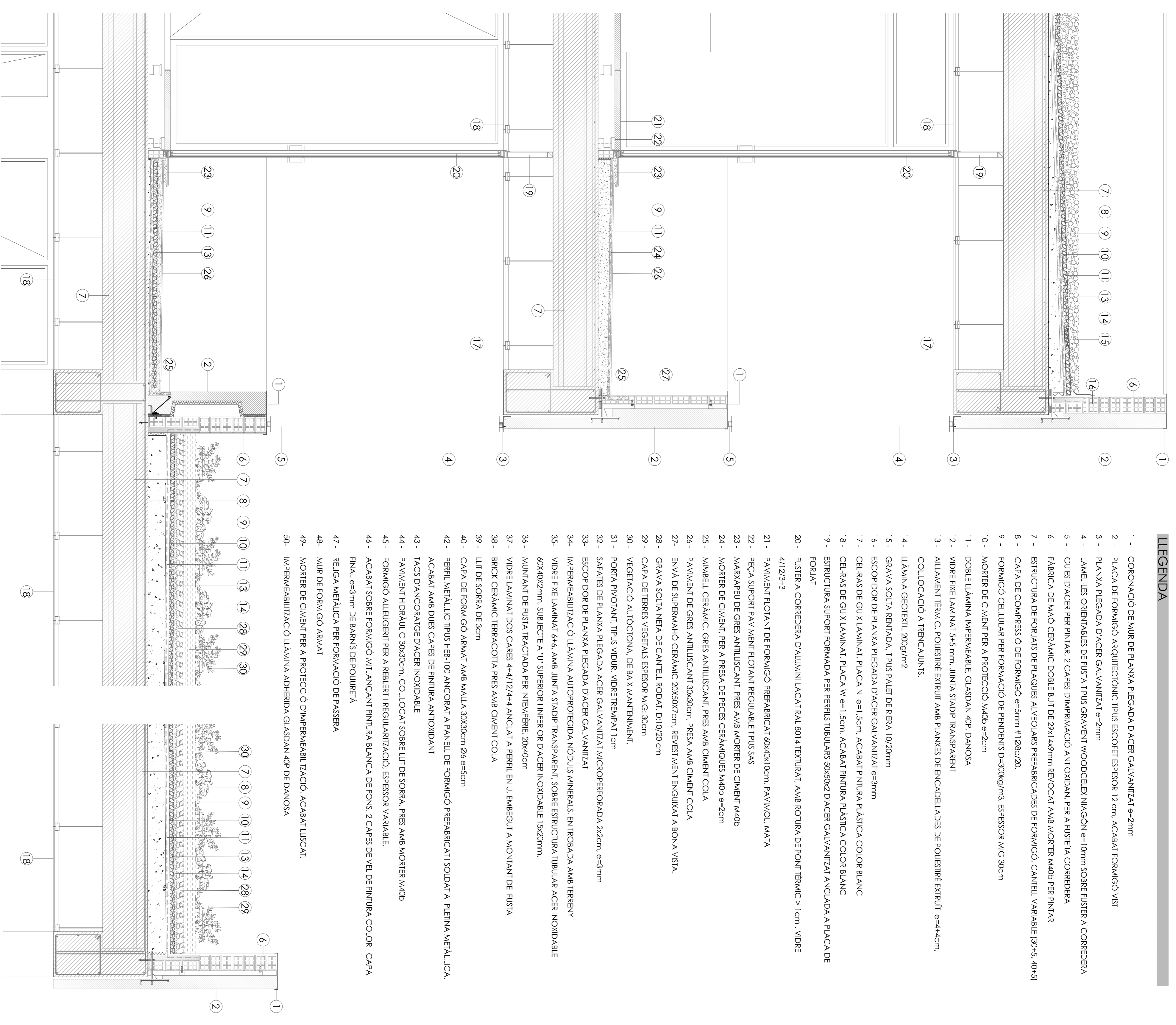


**LLEGENDA**

- 1 - CORONACIÓ DE MUR DE PLANXA PLEGADA D'ACER GALVANITZAT e=2mm
- 2 - PLACA DE FORMIGÓ ARQUITECTÒNIC TIPUS ESCOFET ESPESOR 12 cm. ACABAT FORMIGÓ VIST
- 3 - PLANXA PLEGADA D'ACER GALVANITZAT e=2mm
- 4 - LAMEL LES ORIENTABLES DE FUSTA TIPUS GRAVENI WOODCELEX NIAÇON e=10mm SOBRE FUSTERIA CORREDERA
- 5 - GUIE D'ACER PER PINTAR, 2 CAPES DIMERIMACIÓ ANTIÒXIDAN, PER A FUSTERIA CORREDERA
- 6 - FÀBRICA DE MAÓ CERÀMIC DOBLE BUIT DE 29x14x97mm REVOCAT AMB MORTER M400 PER PINTAR
- 7 - ESTRUCTURA DE FORJATS DE PLAQUES ALVEOLARS PREFABRICADES DE FORMIGÓ, CANTIEL VARIABLE (30+5, 40+5)
- 8 - CAPA DE COMPRESSIÓ DE FORMIGÓ e=5mm #108C/20
- 9 - FORMIGÓ CEL·LULAR PER FORMACIÓ DE PENEDENTS D=300g/m<sup>3</sup> ESPESOR MIG 30cm
- 10 - MORTER DE CIMENT PER A PROTECCIÓ M400 e=2cm
- 11 - DOBLE LLAMINA IMPERMEABLE GLASDAN 40P. DANOSA
- 12 - VIDRE FINE LAMINAT 5+5 mm, JUNTA STADIP TRANSPARENT
- 13 - AILLAMENT TÈRMIC, POLIESTIRE EXTRUÏT AMB PLANXES DE ENCADELADES DE POLIESTIRE EXTRUÏT e=44cm, COL·LOCACIÓ A TRENCALUNTS.
- 14 - LLAMINA GEOTÈXIL 200g/m<sup>2</sup>
- 15 - GRAVA SOLTA RENYADA, TIPUS PALET DE RIERA 10/20mm
- 16 - ESCOPIDOR DE PLANXA PLEGADA D'ACER GALVANITZAT e=3mm
- 17 - CEL·LAS DE GUIX LAMINAT, PLACA N e=1,5cm, ACABAT PINTURA PLÀSTICA COLOR BLANC
- 18 - CEL·LAS DE GUIX LAMINAT, PLACA W e=1,5cm, ACABAT PINTURA PLÀSTICA COLOR BLANC
- 19 - ESTRUCTURA SUPORT FORMADA PER FERRELLS TUBULARS 50x50x2 D'ACER GALVANITZAT ANCLADA A PLACA DE FORJAT
- 20 - FUSTERIA CORREDERA D'ALUMINI LACAT RAL 801 4 TEXTURAT, AMB ROTURA DE PONT TÈRMIC > 1cm, VIDRE 4/12+3+3
- 21 - PAVIMENT FLOTANT DE FORMIGÓ PREFABRICAT 60x40x10cm, PAVIMOL, MATA
- 22 - PEÇA SUPORT PAVIMENT FLOTANT REGULABLE TIPUS SAS
- 23 - MARXAPEU DE GRES ANTIUSCANT, PRES AMB MORTER DE CIMENT M400
- 24 - MORTER DE CIMENT, PER A PRESA DE PECES CERÀMIQUES M400 e=2cm
- 25 - MIMBELL CERÀMIC, GRES ANTIUSCANT, PRES AMB CIMENT COLA
- 26 - PAVIMENT DE GRES ANTIUSCANT 30x30cm, PRESA AMB CIMENT COLA
- 27 - ENVA DE SUPERMAHO CERÀMIC 20x50x7cm, REVESTIMENT ENGUIXAT A BONA VISTA.
- 28 - GRAVA SOLTA NETA DE CANTIEL RODAT D:10/20 cm
- 29 - CAPA DE TERRES VEGETALS ESPESOR MIG: 30cm
- 30 - VEGETACIÓ AUTOCTONA, DE BAIX MANTENIMENT.
- 31 - PORTA PIVOTANT, TIPUS VIDRE, VIDRE TREMPAT 1cm
- 32 - SAFATES DE PLANXA PLEGADA ACER GALVANITZAT MICROPERFORADA 2x2cm, e=3mm
- 33 - ESCOPIDOR DE PLANXA PLEGADA D'ACER GALVANITZAT
- 34 - IMPERMEABILITZACIÓ LLAMINA AUTOPROTEGIDA NÒDULS MINERALS, EN TROBADA AMB TERRENY
- 35 - VIDRE FINE LAMINAT 6+6, AMB JUNTA STADIP TRANSPARENT, SOBRE ESTRUCTURA TUBULAR ACER INOXIDABLE
- 36 - AJUNTANT DE FUSTA, TRACTADA PER INTENPÈRE, 20x40cm
- 37 - VIRE LAMINAT DOS CAPES 4+4/12+4 ANCLAT A PERILL EN U, EMBEGUT A MONTANT DE FUSTA
- 38 - BRICK CERÀMIC TERRACOTTA PRES AMB CIMENT COLA
- 39 - LIT DE SORRA DE 3cm
- 40 - CAPA DE FORMIGÓ ARMAT AMB MALLA 30x30cm Ø6 e=5cm
- 42 - PERILL METÀLIC TIPUS HER-100 ANCORAT A PANELL DE FORMIGÓ PREFABRICAT I SOLDAT A PLEINA METÀLICA, ACABAT AMB DUES CAPES DE PINTURA ANTIÒXIDANT
- 43 - TACS D'ANCORATGE D'ACER INOXIDABLE
- 44 - PAVIMENT HIDRÀULIC 30x30cm, COL·LOCAT SOBRE LIT DE SORRA, PRES AMB MORTER M400
- 45 - FORMIGÓ ALEIGERIT PER A REBLERTI, REGULARITZACIÓ, ESPESOR VARIABLE.
- 46 - ACABAT SOBRE FORMIGÓ MITJANÇANT PINTURA BLANCA DE FONS, 2 CAPES DE VEL DE PINTURA COLOR I CAPA FINAL e=3mm DE BARNIS DE FOUURETA
- 47 - RELIGA METÀLICA PER FORMACIÓ DE PASSERA
- 48 - MUR DE FORMIGÓ ARMAT
- 49 - MORTER DE CIMENT PER A PROTECCIÓ D'IMPERMEABILITZACIÓ, ACABAT LUSCAT.
- 50 - IMPERMEABILITZACIÓ LLAMINA ADHERIDA GLASDAN 40P DE DANOSA



**14. Details Constructius - 2 E:1/20**

**DETAI L B**

**DETAI L C**