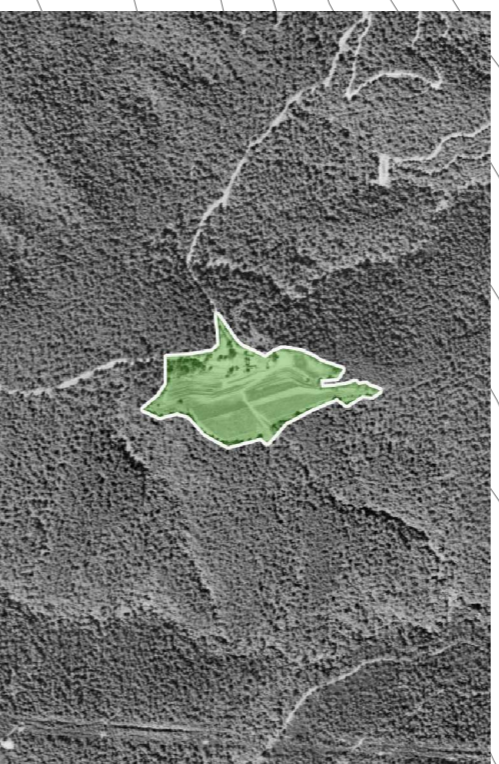
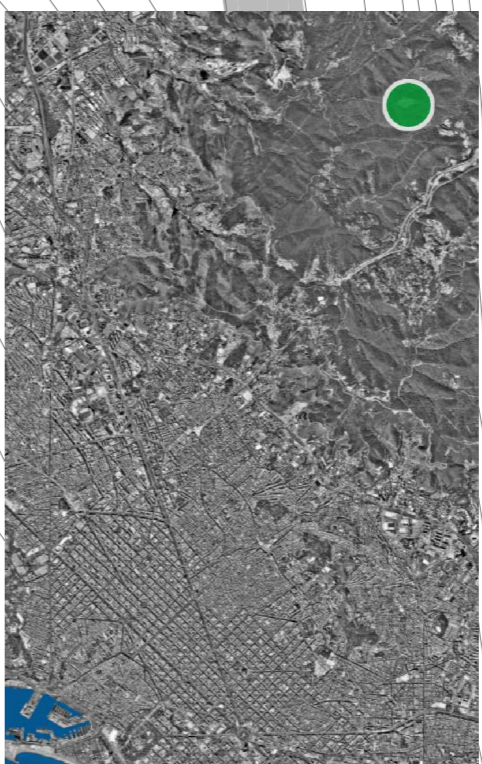
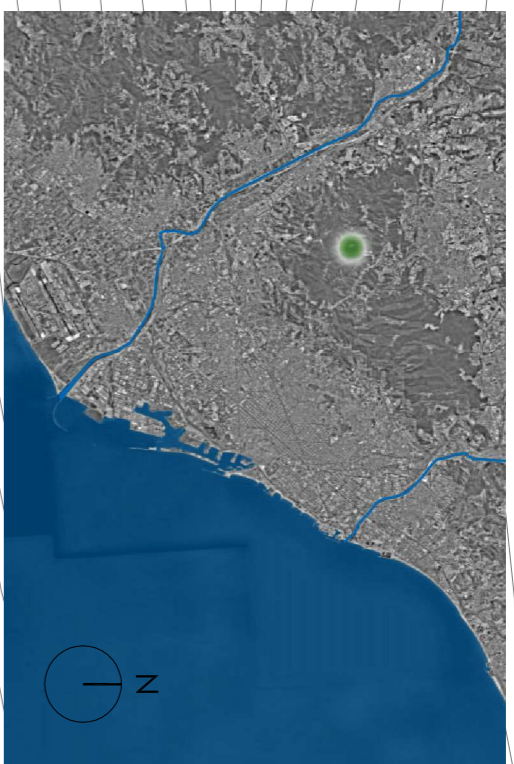


## SITUACIÓ DEL SOLAR

S'emplegarà en un terreny situat al Km 5 de la Ctra. BV-1468 que va de Volpelleres a Maslús de Rei, conegut com a Can Calopa de Dalt.



## LIMITS SOLAR ACTUAL



## ACCÉSOS ACTUALS MASIA

Accés Sud (1)



Accés Oest (2)



## PROPOSTA ELABORACIÓ DEL VI DE BARCELONA

Característiques d'un vi típicament Mediterrani  
Elaboració amb varietats tradicionals dels països del mediterrani (Itàlia, Grècia, Marroc, Tunísia, València, Mallorca..)

Can Calopa serà un centre pedagògic vitícola on poder fer seleccions clonals de varietats de cara a la seva recuperació i posterior difusió.

Recuperar la personalitat i tipicitat mediterrània



## VINYA DE CAN CALOPA DE DALT

Vista 1



Vista 2



Vista 3



Vista 4



Vista 5



## VARIETATS DE LA VINYA

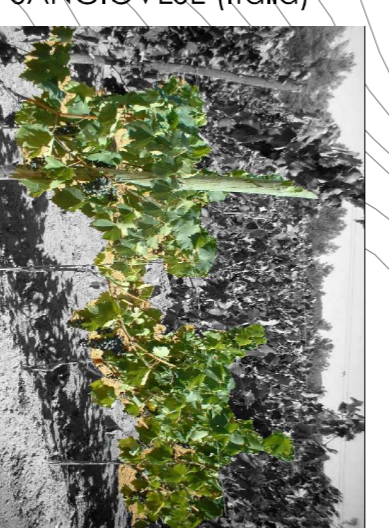
SYRAH (França)



GARNATXA (Catalunya)



SANGIOVESE (Itàlia)



AGLIOANICO (Itàlia)



AGHIORGHITIKO (Grècia)



## 01. Situació E:1/500

Idees

Plantes

Seccions

Alçats

Detalls constructius

Estructura

Instal·lacions

Marta Colás Santamaria E.T.S.A. Vallès PFC JUNY 2008

## Celler a Collserola "Can Calopa"