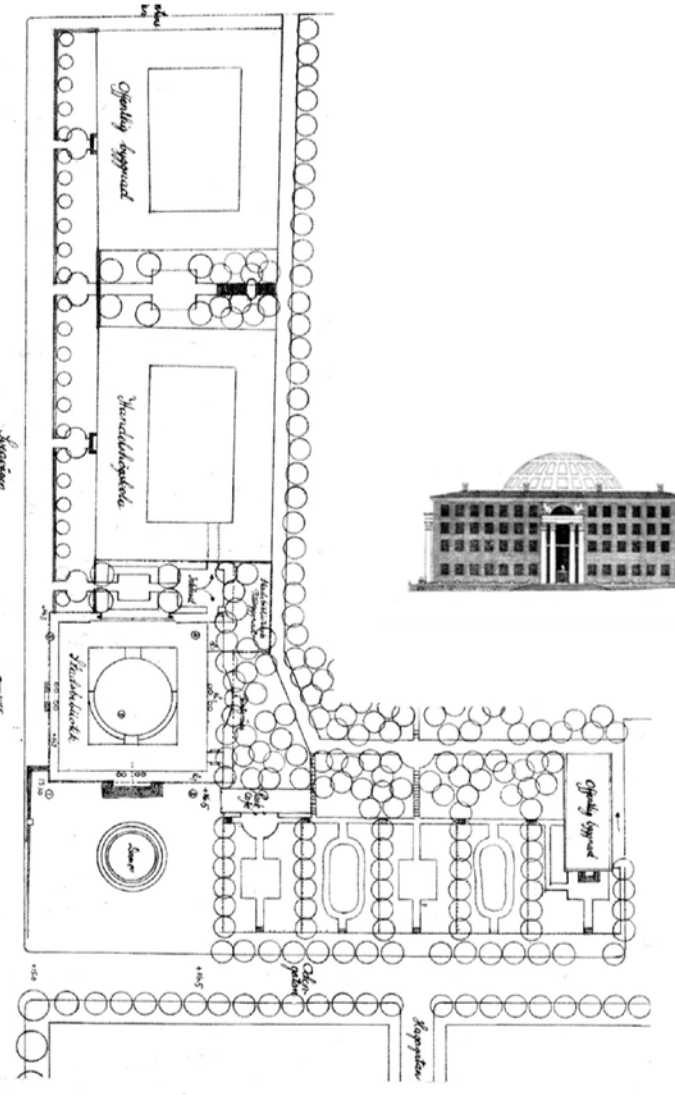
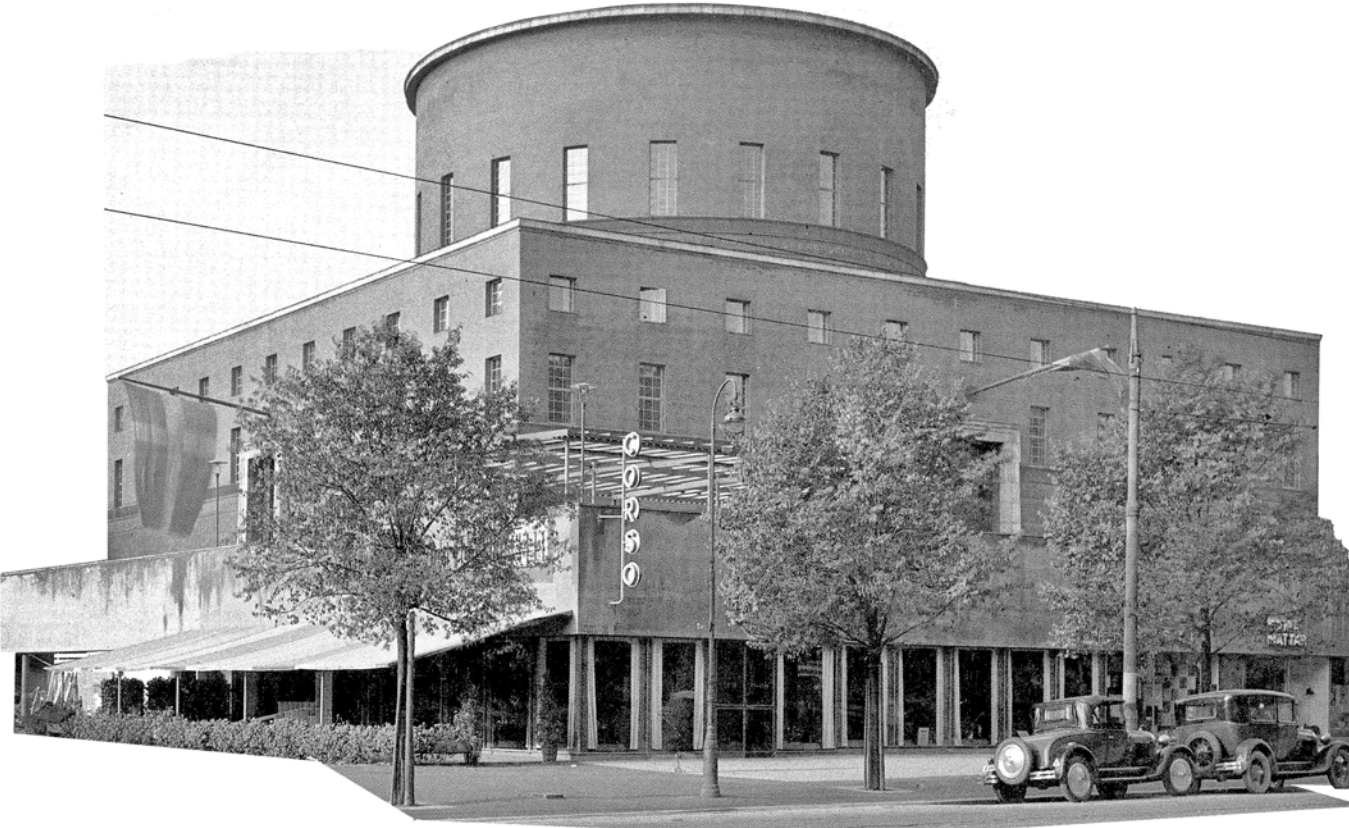
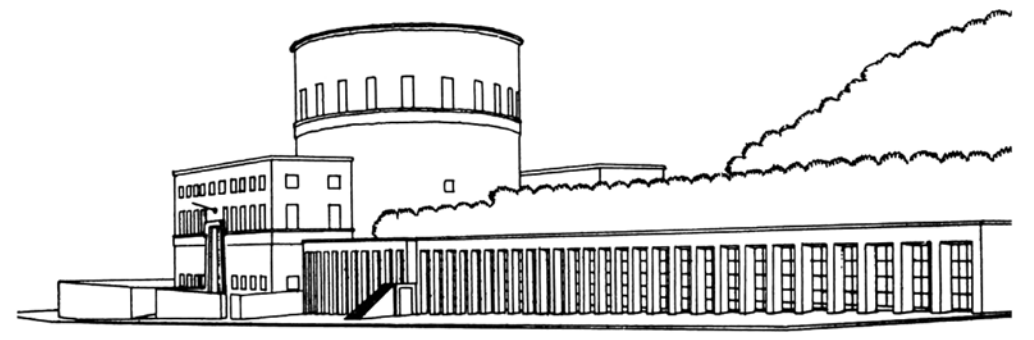


Tribunal: Eduard Bru, Angel Obiol, Ferran Sagarra, Josep Lluís Canosa
Ana Quintana Zazurca OCTUBRE 08 LINEA GRAN ESCALA ETSAB



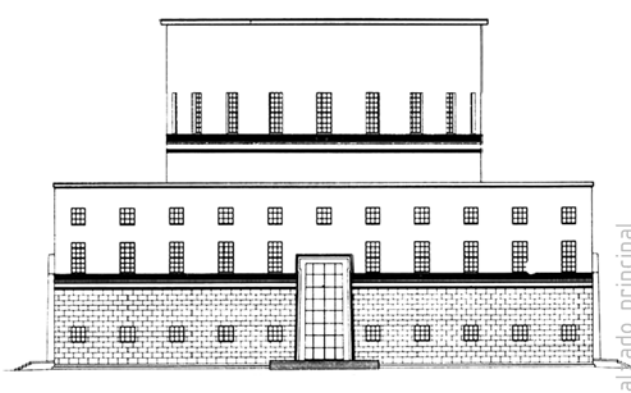
situación

sección/alzado principal

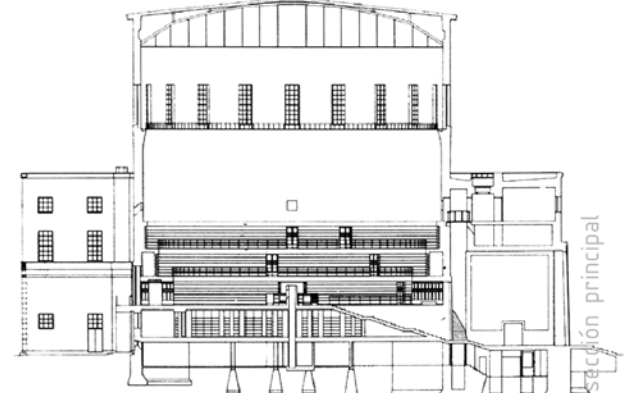


1921 / primera propuesta

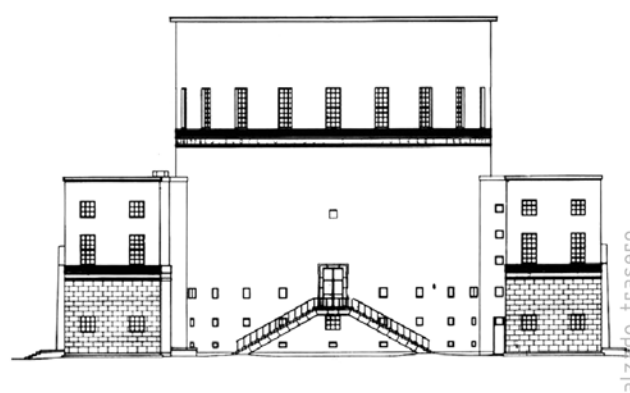
PLANTAS ALZADOS SECCIONES definitivas 1928



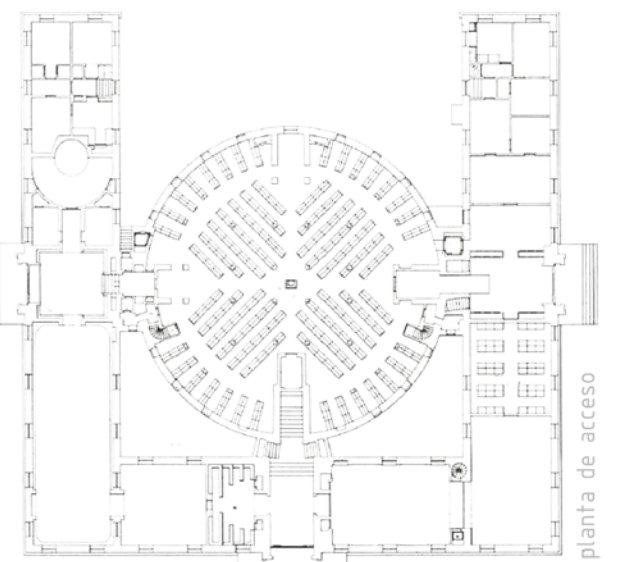
alzado principal



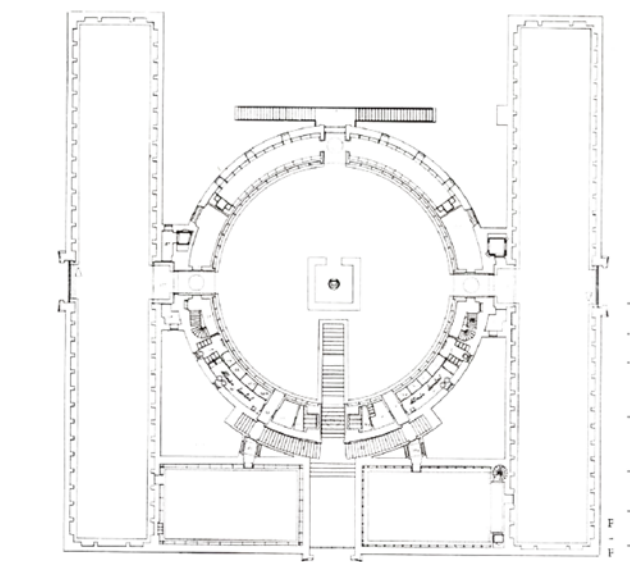
sección principal



alzado trasero

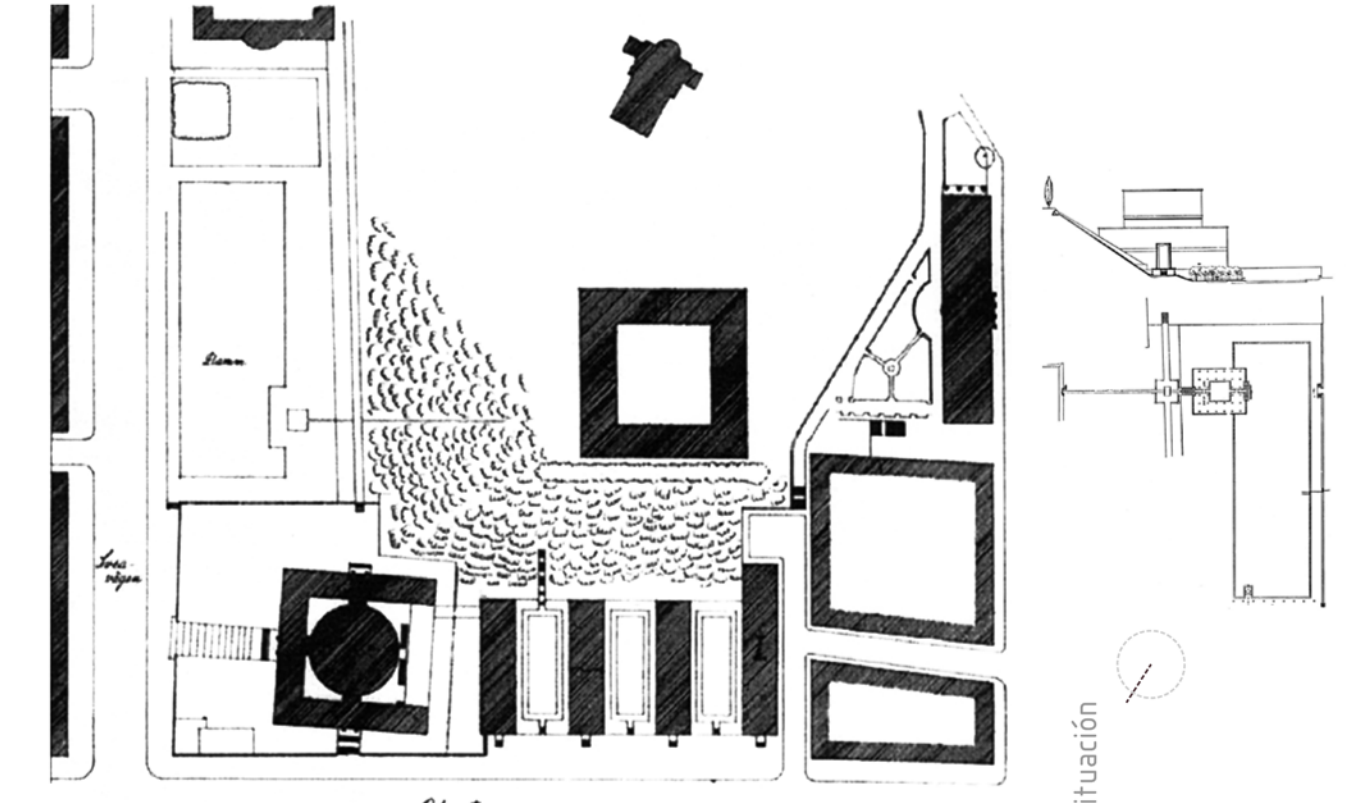


planta de acceso



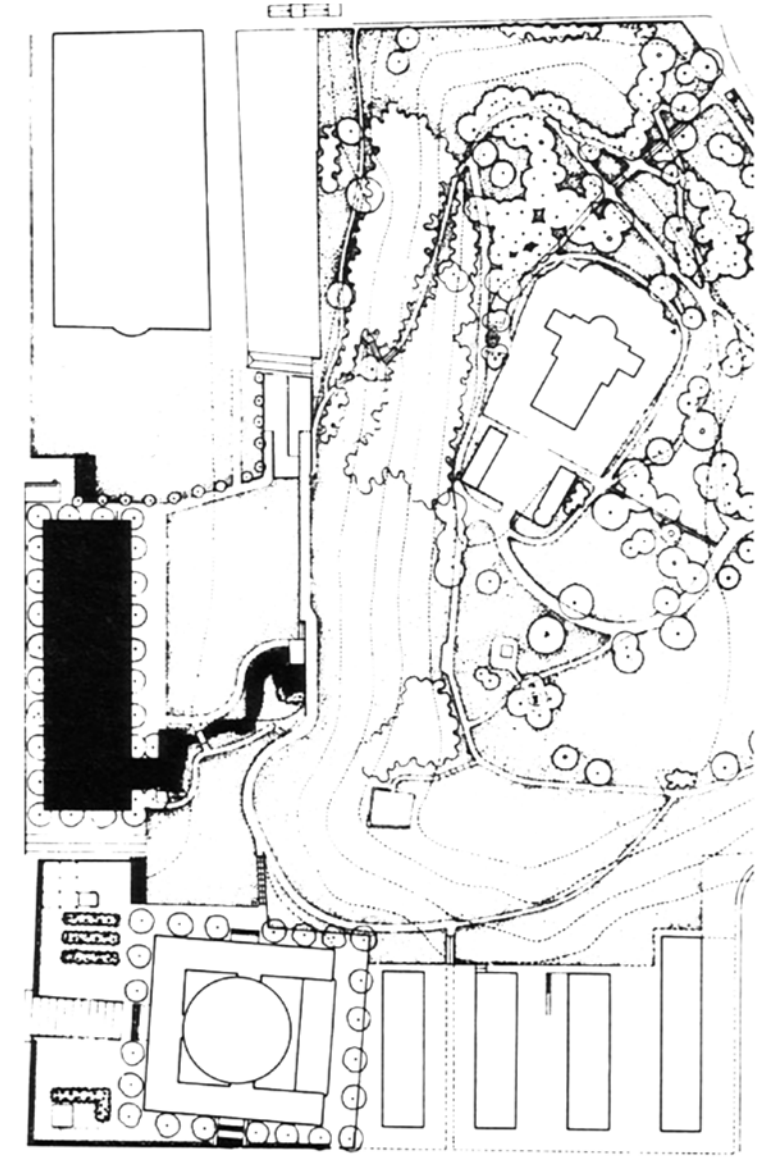
planta de sala principal

1926 / propuesta de Odenhalten (mercado)



situación

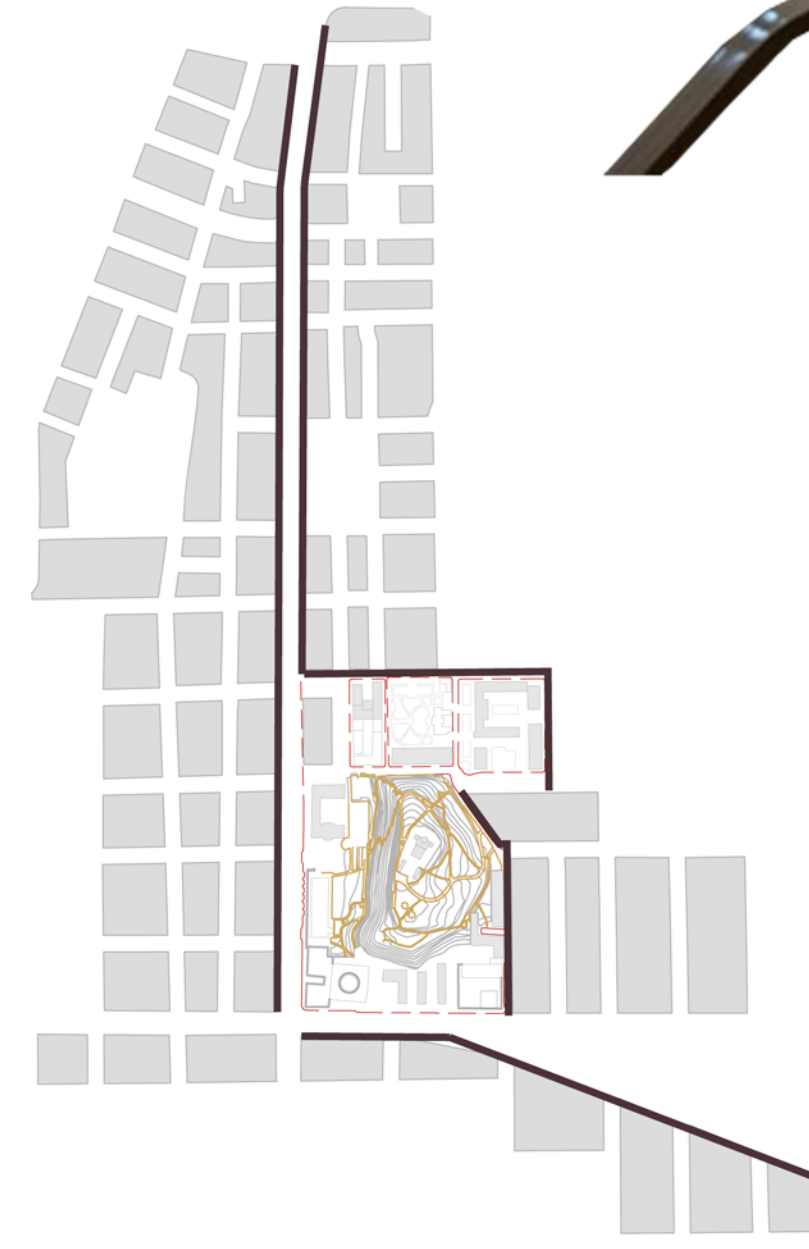
1928 plan del área del Observatory Hill



situación



plan de partida para CONCURSO propuestas 2007 plan definitivo del área del Observatory Hill



situación

BIBLIOTECA PÚBLICA IMPLANTACIÓN EN SOLAR

—Solar con forma de L a lo largo de Sveavägen y Odengatan
 —En una etapa temprana se decide la organización y la forma del proyecto: una masa compacta que no será escondida por la colina
 —Múltiples planes respecto a su colocación en el solar:
 —Inicialmente concibe la esquina de Sveavägen y Odengatan como un espacio público donde se encuentra la entrada principal a la biblioteca
 —Finalmente coloca el edificio en una plataforma en la esquina del solar; el acceso al edificio es por una ancha rampa desde Sveavägen y escaleras desde Odengatan
 —El colocar el edificio en la esquina del solar dejó libres 2 parcelas: la situada a lo largo de Sveavägen, propuesta como un parque y la situada en Odengatan, propuesta como un mercado. Cuando la biblioteca estaba todavía bajo construcción, Asplund ganó el concurso del espacio público que discurriría a lo largo de Sveavägen. De la misma manera se le pidió que diseñara el mercado para la calle Odengatan pero no se construyó.



ESQUEMAS de RELACIÓN entre BIBLIOTECA y AMPLIACIÓN

