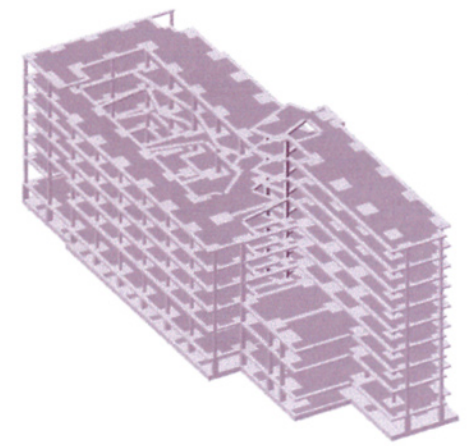
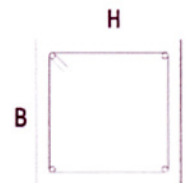


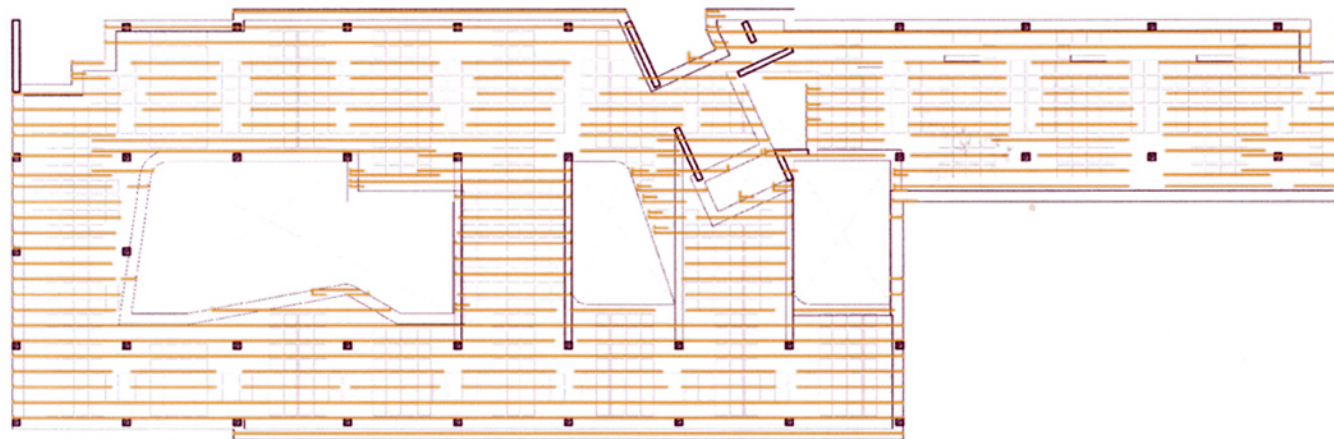
Armat de reforços inferiors en l'eix y (càlcul tricalc) E: 1/200



L=405 lb=56 ls=112

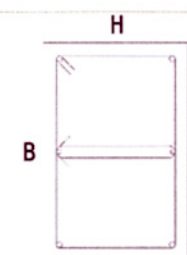


pilar tipus de 40x40 (càlcul Tricalc)

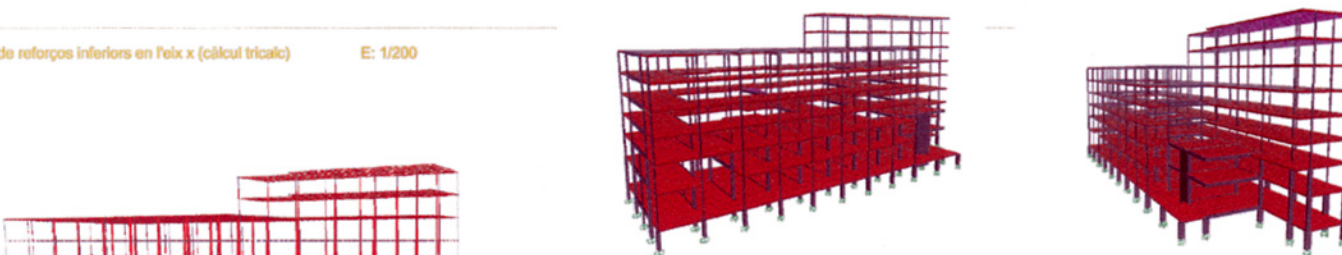


Armat de reforços inferiors en l'eix x (càlcul tricalc) E: 1/200

L=405 lb=56 ls=112



pilar tipus de 60x40 (càlcul Tricalc)



2ce6s10
3ø25
3ø25



congruny o jàssera perimetral tipus de 60x35 (càlcul Tricalc) E:1/20

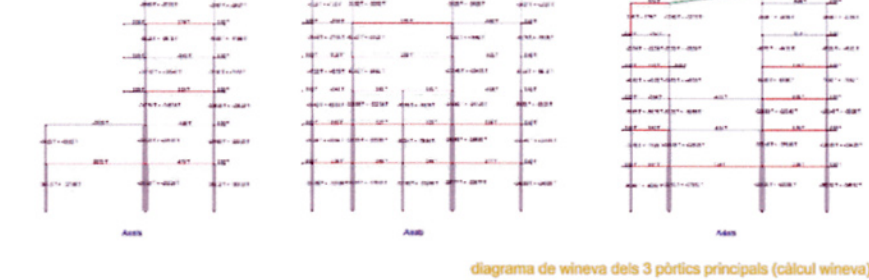
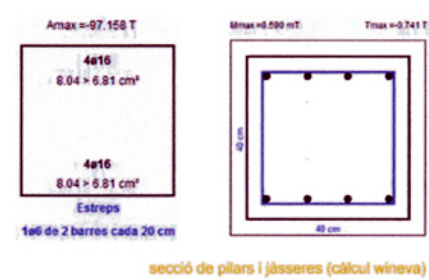
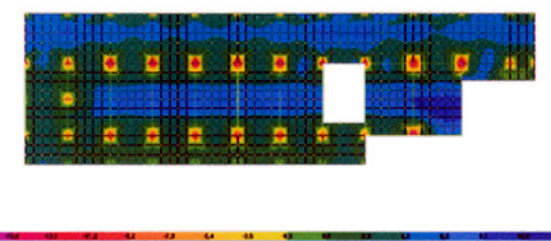
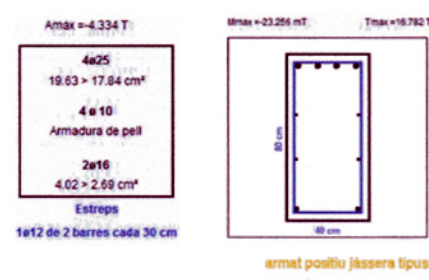
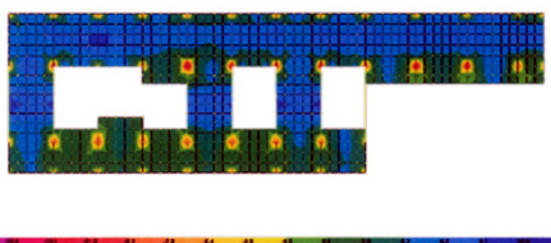
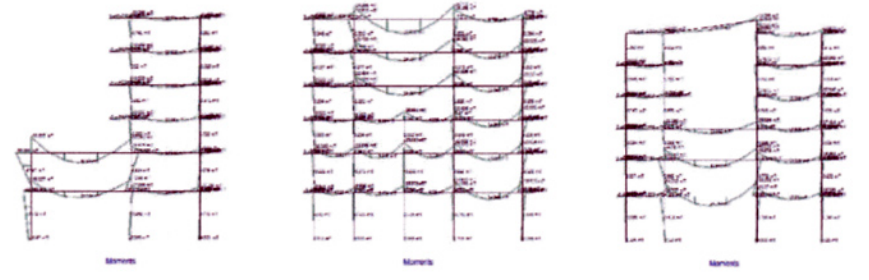
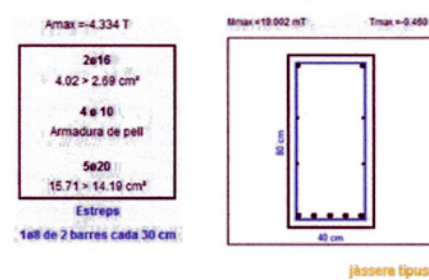
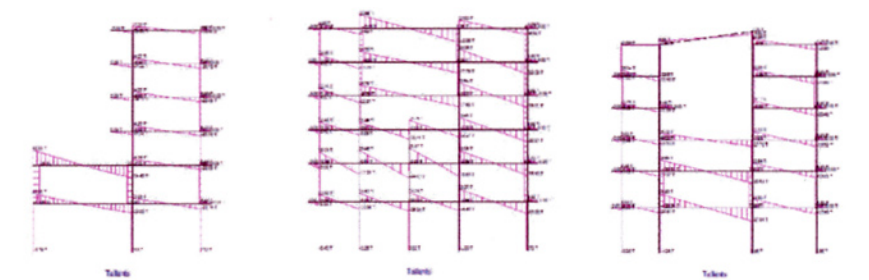
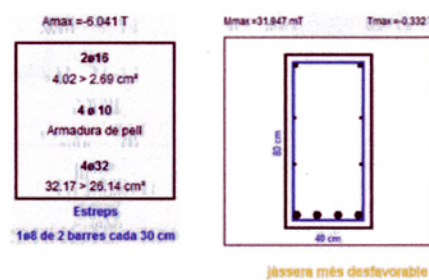
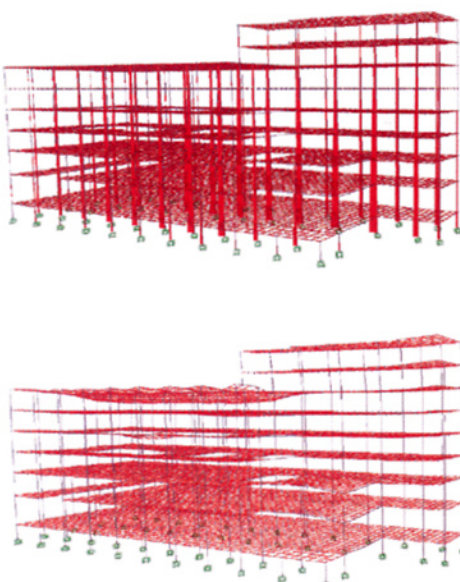


diagrama de moments màxims de dues plantes tipus (càlcul sap2000)

secció de pilars i jàsseres (càlcul wineva)

diagrama de wineva dels 3 pòrtics principals (càlcul wineva)

En aquests diagrames podem observar que les parts que més sollicitacions reb l'estructura és la part amb més llum, com és la sala d'actes i les passarel·les; i també les parts amb voladís important com és el cas de l'hotel i el restaurant. La zona d'arxius generals i arxius de la biblioteca també és una zona de certa problemàtica en un edifici d'aquestes característiques, i s'ha optat per situar aquesta part del programa en la zona amb menys llum entre pilars per tal de rebre les sollicitacions sense problema.