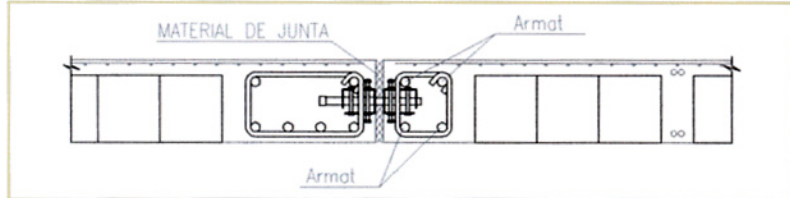
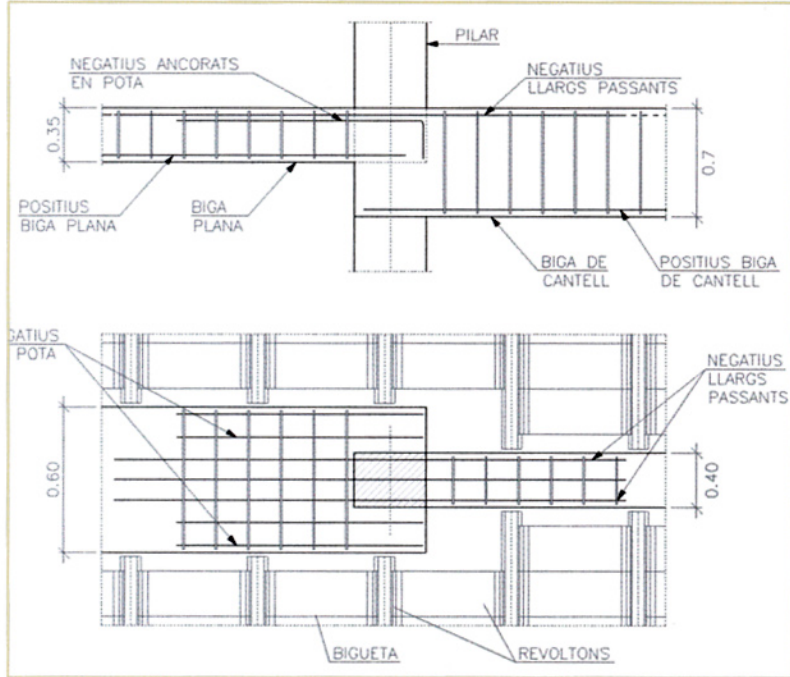


Amb un edifici d'aquestes dimensions es fa necessària una junta de dilatació ja que la longitud supera els 40 m. recomenats (73m.).
 Hi ha varis sistemes constructius per materialitzar la junta de dilatació. En aquest cas per tal de mantenir una cadència regular al pati de l'edifici s'ha optat per una solució que no doblï pilars, i s'ha escollit els passadors goujon-Cret.

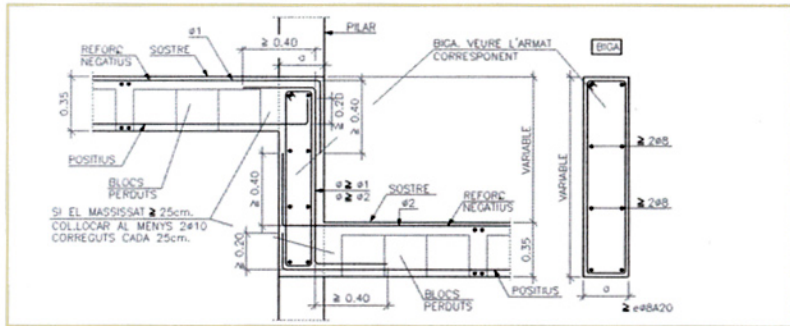
Detall de junta de dilatació CRET 100. E: S/E



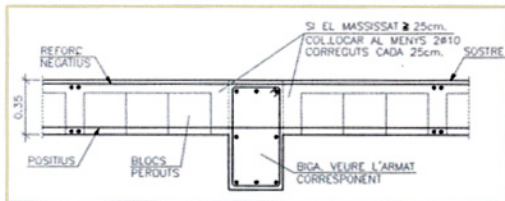
Detall d'enllaç de Biga de cantell amb biga plana. E:1/20



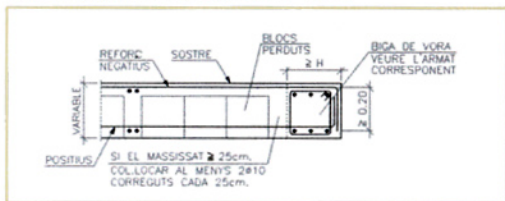
Detall de carnl de nivell en línia de pilars com és el cas de la Sala d'Actes. E:1/20



Detall de biga de cantell penjada del forjat reticular. E:1/20



Detall de biga perimetral de forjat reticular. E:1/20



Planta E:1/250

