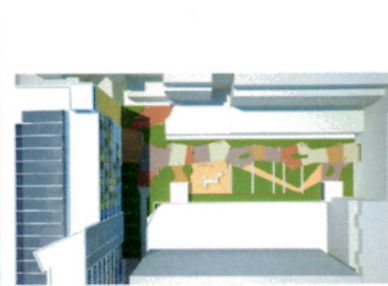
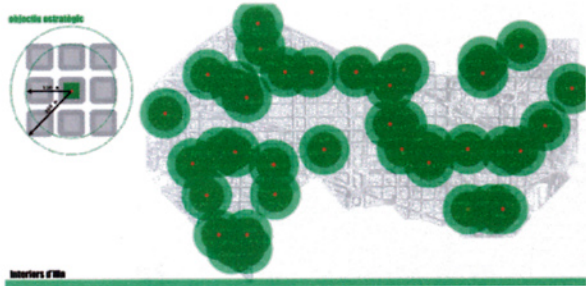
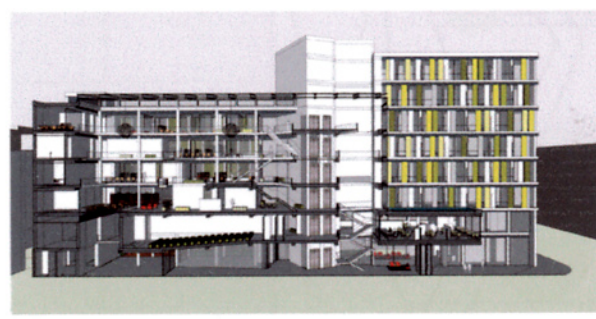
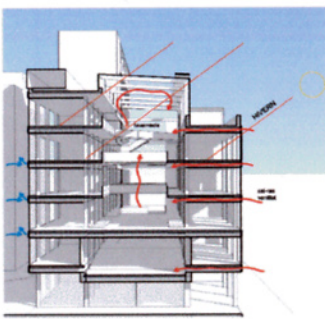
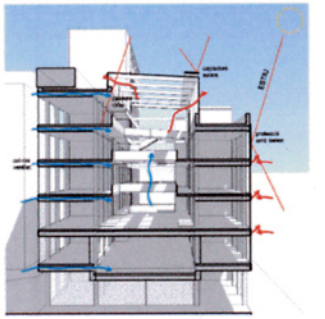


Objectiu estratègic de l'ajuntament de barcelona pels patis d'illa.



Tant al pati d'illa com al pati interior de l'edifici les formes ondulants acompanyen la circulació de la gent.



Es proposa un edifici emblema que representi el col·legi en una cantonada d'exemple. El primer condicionant és justament la resolució de la cantonada normalment aixanfrada. En aquest cas la solució proposada és de dues barres en testa una més reculada que l'altra. Produint una mossegada a la illa ("mordisco a la manzana"); d'aquesta manera alliberem espai lliure a la cantonada que és per defecte un punt de trobada i encreuament de circulacions.

Es produeix per tant una plaça en cantonada que és en part coberta per un cos en voladís que conforma el restaurant de l'hotel i que justament és el punt d'entrada del col·legi i l'hotel.

La volumetria de l'edifici es resol de manera que l'hotel que és un edifici d'ús més vertical i d'utilització d'ascensor, és més alt que el volum del col·legi que és d'un ús més horitzontal i amb trànsits d'escala; i per tant un volum més baix.

El programa bàsic de l'edifici podriem resumir que segons la privacitat de cada una de les peces s'ha situat amb més proximitat al carrer o merys. En la planta baixa hi ha els vestíbuls, sala d'exposicions i recepció i facturació de receptes. En planta primera Sala d'actes i restaurant. En planta segona formació amb aules i biblioteca i en les següents plantes serveis secundaris i serveis interns; arribant finalment a la cúpula col·legial a l'última planta del col·legi.

Peri que fa a la façana s'ha plantejat una part més transparent en planta baixa, primer i segon pis i posteriorment una façana més flexible i amb possibilitat de ser tancada mitjançant elements correders amb lamel·les, tant per la privacitat com per l'ús, amb una il·luminació més controlada i més oberta al pati interior de l'edifici.

L'accés al pati d'illa es produeix per l'extrem més oest de l'edifici permetent alhora un punt d'accés rodat a la càrrega i descàrrega situada en la barra de serveis i instal·lacions.

Els nuclis verticals principals s'han unificat al centre de l'edifici i els secundaris en els extrems.

