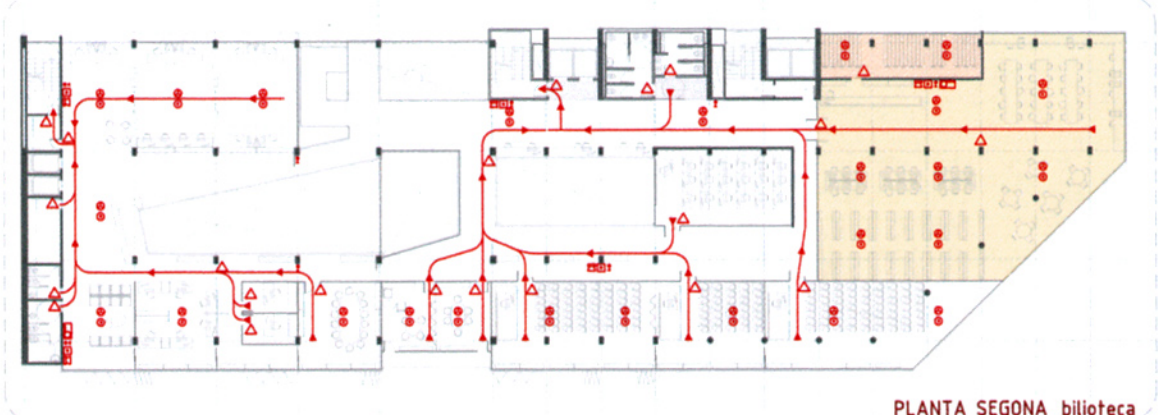
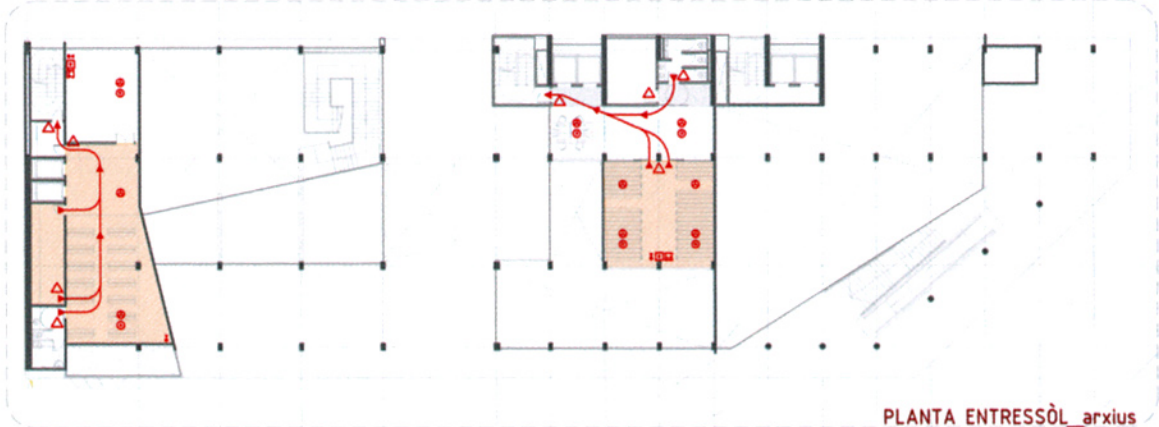


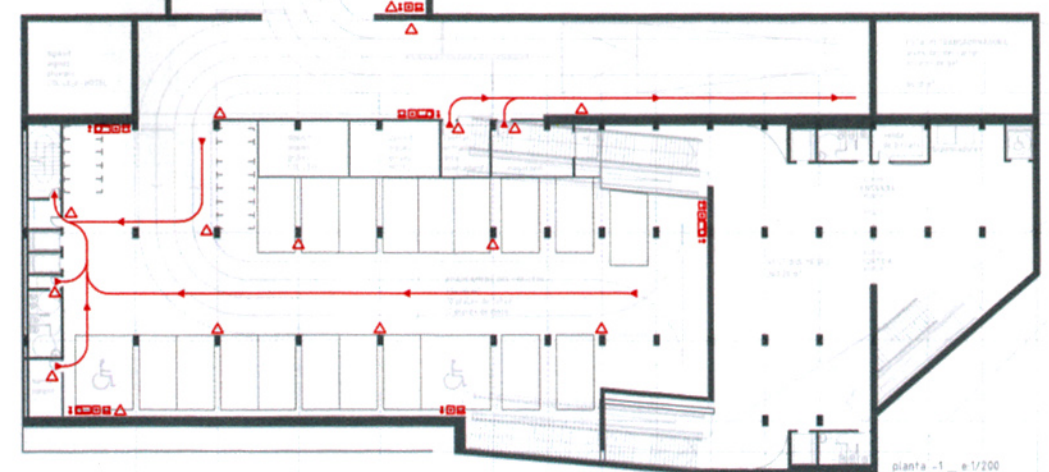
PLANTA QUARTA a VUITENA_hotel
e:1/250



PLANTA SEGONA_biblioteca
e:1/250



PLANTA ENTRESSÒL_arxius
e:1/250



PLANTA SOTERRANI -1
e:1/250



PLANTA BAIXA
e:1/250

COMPARTIMENTACIÓ EN SECTORS D'INCENDIS
La sectorització del conjunt s'ha realitzat segons les premisses del Document Bàsic de Seguretat en cas d'Incendi 1. Propagació interior.

Es compleixen els següents requisits segons usos:

- EN GENERAL: Un espai diàfan pot constituir un sol sector d'incendi, sempre que al menys el 90% de la superfície total construïda es desenvolupi en una planta i les sortides estiguin directament comunicades amb l'exterior.
- Les portes de separació entre sectors tindran EI2 60-CS
- ADMINISTRATIU: La superfície construïda del sector no ha de superar els 2500 m².
- RESIDENCIAL PÚBLIC: La superfície construïda del sector no ha de superar els 2500 m². Les parets de totes les habitacions han de complir una resistència al foc EI-60. En establiments que superin els 500 m², construïts, les portes d'accés són EI2 30-CS. La superfície construïda del sector no ha de superar els 2500 m².
- PÚBLICA CONCURRENCIA: Els espais destinats a allotjar públic en seients fixos, com ara auditoris, cinemes, teatres... han d'estar compartimentats mitjançant elements amb una EI-120.
- L'evacuació ha d'estar resolta de manera que les sortides comuniquin amb un sector de risc mínim a través d'un vestíbul d'independència, o bé amb un espai exterior segur.
- Els materials de revestiment de parets i sostres han de ser B-s1, d0, i BFL-s1
- APARCAMENT: Constituirà un sector d'incendi diferenciat de la resta de l'edifici. Qualsevol comunicació amb els ha de ser a través d'un vestíbul d'independència.

RESISTÈNCIA AL FOC DELS ELEMENTS CONSTRUCTIUS
Segons ús previst: Residencial públic i administratiu EI-90
Pública concurrència EI-120
Aparcament EI-120

LOCALS I ZONES DE RISC ESPECIAL
Es classifiquen amb els graus de risc baix, mitjà i alt, segons la taula 2.1. CLASSIFICACIÓ DELS LOCALS I ZONES DE RISC ESPECIAL del DB SI-1, i han de complir les especificacions de la taula 2.2. CONDICIONS DE ZONES DE RISC ESPECIAL INTEGRADA EN EDIFICIS del mateix document.

Aquests locals són: -Sales de calderes
-Estació transformadora
-Espais d'allotjament de comptadors elèctrics
-Magatzems en general
-Magatzems dipòsit de paper
-Bugaderia

INSTAL·LACIONS DE PROTECCIÓ
Es col·locaran extintors de eficàcia 21A-113B com a màxim cada 15m. de recorregut, des de l'origen d'evacuació.

ADMINISTRATIU:
-Boques d'incendi(*): Quan la superfície construïda supera els 2000 m²
-Sistemes d'alarma: Si la superfície construïda supera els 1000 m²

RESIDENCIAL PÚBLIC:
-Boques d'incendi: L'establiment està previst per allotjar més de 50 persones
-Columna seca: L'alçada de l'edifici excedeix els 24m.
-Sistema de detecció i alarma d'incendis: Si la superfície construïda supera els 500m²
-Instal·lació automàtica d'extinció: L'altura d'evacuació supera els 28m.

PÚBLICA CONCURRENCIA:
-Boques d'incendi: La superfície construïda supera els 500m²
-Columna seca: L'alçada de l'edifici supera els 24m.
-Sistema d'alarma d'incendis: Si l'ocupació supera les 500 persones.
-Sistema de detecció d'incendis: Si la superfície construïda supera els 1000m²

APARCAMENT:
-Boques d'incendi: Si la superfície construïda supera els 500m²
-Sistema de detecció d'incendis: Si la superfície construïda és major de 500m²

(*Se subministra aigua a les boques d'incendi a partir del dipòsit d'aigües pluvials ubicat a la planta soterrani 1 (veure Plaol Instal·lacions SANEJAMENT)

RESISTÈNCIA AL FOC DELS ELEMENTS ESTRUCTURALS (FORMIGÓ ARMAT)
Els elements estructurals principals han de garantir una resistència al foc diferent segons l'ús de les estances i alçada de l'edifici:

- RESIDENCIAL PÚBLIC: L'alçada supera els 28 m. per tant hauran de tenir una REI 120
- ADMINISTRATIU: L'alçada màxima no supera els 28m., és a dir, els elements estructurals principals tindran una REI 90.
- PÚBLICA CONCURRENCIA: En aquest cas, encara que la alçada màxima tampoc supera els 28 m., els elements estructurals han de garantir una REI 120
- APARCAMENT: Al estar ubicat sota un ús diferenciat, l'estructura ha de complir amb una REI 120 en tots els punts.
- LOCALS DE RISC BAIX: Compleixen una REI 90
- LOCALS DE RISC MITJÀ: Compleixen una REI 120
- LOCALS DE RISC ALT: Compleixen una REI 180



SECTOR 1	COL LEGI - 2472,25 m ²
SECTOR 2	COL LEGI - 2472,25 m ²
SECTOR 3	COL LEGI - 2472,25 m ²
SECTOR 4	COL LEGI - 2472,25 m ²
SECTOR 5	HABITACIONS HOTEL - TIPUS a 1785 m ² - TIPUS b 2746 m ²
SECTOR 6	ESCALES EMERGENCIA - 805,38 m ²
SECTOR 7	ESCALES EMERGENCIA - 108,825 m ²
SECTOR 8	APARCAMENT - 3890 m ²
SECTOR 9	ESCALES EMERGENCIA - 279,76 m ²

	P-1	P-1_e	P-ent_e	P+1	P+1_e	P+2	P+2_e	P+3	P+3_e	P+4	TOTAL
S-1	299,289	130,55	530,01	529,00	430,28	430,76	104,78				2472,05
S-2				725,39	723,56						1448,95
S-3	210,67	246,31									456,98
S-4	273,188	15,03	15,03	437,04	119,68	119,68	119,68	119,68	119,68		1085,74
S-5				134,7	134,7	134,7	134,7	134,7	134,7		679,50
S-6	9,88	15,95	15,95	15,95	15,95	15,95	15,95	15,95	15,95		105,38
S-7	11,975	13,35	13,35	13,35	13,35	13,35	13,35	13,35	13,35		108,825
S-8	38,94	68,54	68,54								3890,05
S-9											279,76

- REPARTIMENT I OPTIMITZACIÓ D'EVACUACIÓ
 - ESCALERA D'INDEPENDÈNCIA
 - SECTOR DE FUMS
 - PARQUEJÓ
 - EXTINTOR DE POLS SECA TIPUS NORMALITAT
 - EXTINTOR DE POLS SECA TIPUS NORMALITAT
 - ALARMA AUTO-INCENDIS
 - BOCA D'INCENDI EQUIPADA
- Parcs amb risc especial:
- ESQ B-10: Trinxera, Aparcament, S'ha de complir amb REI 180
 - ESQ P-10: Trinxera, Aparcament, S'ha de complir amb REI 180
 - ESQ A-1: Trinxera, Aparcament, S'ha de complir amb REI 180