

IL·LUMINACIÓ

S'aplicaran els criteris establerts en el Document Bàsic HE Eficàcia Energètica de les Instal·lacions d'Il·luminació. L'edifici és d'unes dimensions prou grans com perquè calgui situar una Estació Transformadora (E.T.) sota la rampa d'accés a l'aparcament.

La potència instal·lada tindrà un coeficient de simultaneïtat del 80% per a la il·luminació i del 20-40% per a la resta de serveis i dispositius.

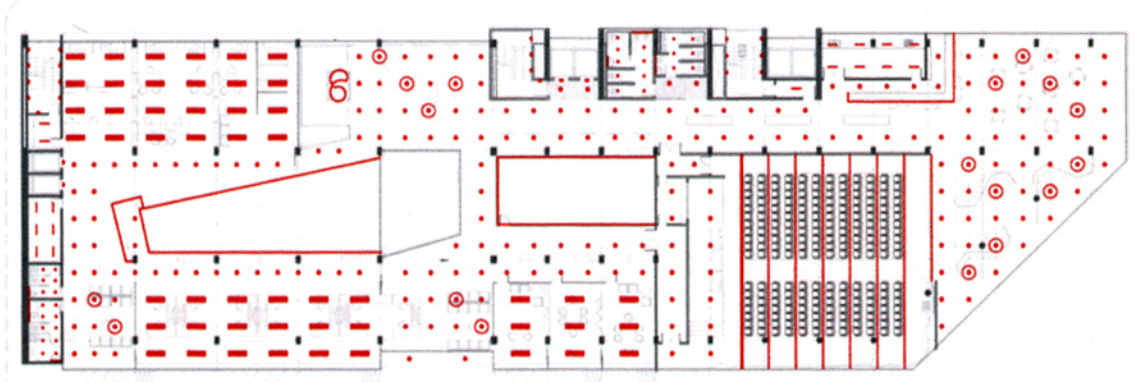
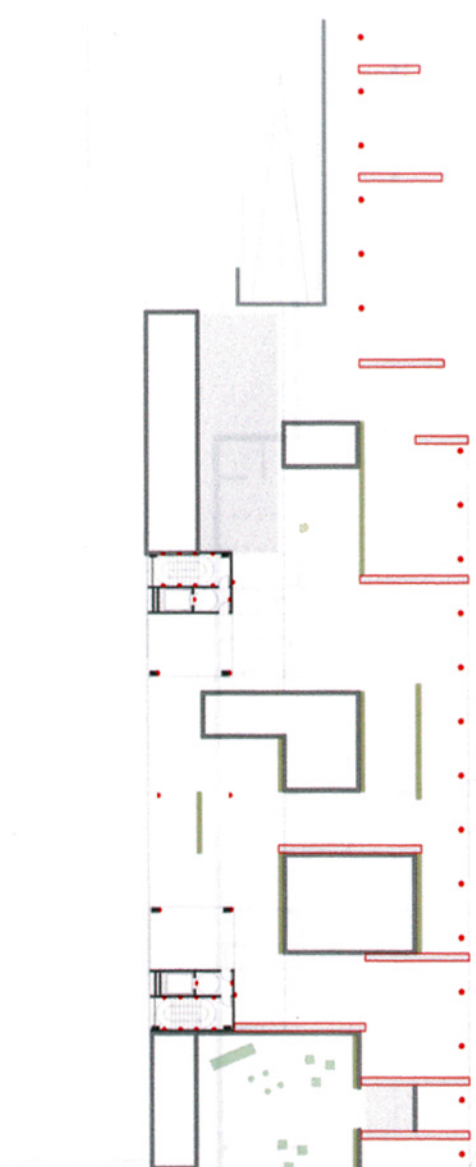
La connexió amb el servei municipal de subministrament serà soterrada fins a l'Estació Transformadora, des d'on sortirà un ramal a la Caixa General de Protecció. D'aquestes, es col·locarà el nombre necessari per a cada ús (hotel, col·legi, impremta) i d'elles sortiran les línies d'alimentació fins les caixes de comptadors de cada servei.

En el lloc específic, se situaran els comptadors, embornals, els programadors, fusibles, i la caixa de seccionament de terra. Dels embornals sortiran les línies d'alimentació conduïdes a través del terra tècnic i en alguns casos pel fals sostre (que seràn registrables per permetre el manteniment i reparació de les instal·lacions). La il·luminació dels espais comuns, vestíbuls, zones de pas, s'activarà des del quadre general de distribució, i la resta de dependències tindran els interruptors i/o comptadors que calguin.

Es preveuran les proteccions de seguretat pertinents per a situacions de contactes directes o indirectes, sobrentensions i sobreextensions.

Per triar les fonts d'il·luminació, s'ha tingut en compte l'adequació als nivells exigits per tal de que tant l'índex d'enlluernament unificat (UGR) com la luminància mitja horitzontal mantinguda (EM) i l'índex de rendiment del color (Ra) siguin els correctes segons la següent taula:

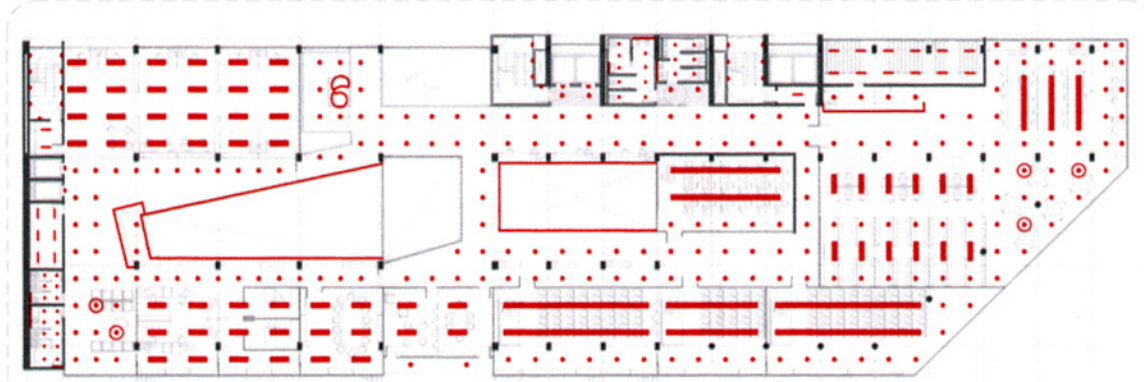
| | |
|---|----------|
| Zones comunes, vestíbuls, escales i passadissos | 100 lux |
| Aules | 300 lux |
| Lavabos i serveis | 200 lux |
| Sala d'actes | |
| -Escenari | 1000 lux |
| -Platea | 300 lux |
| -Pas | 200 lux |



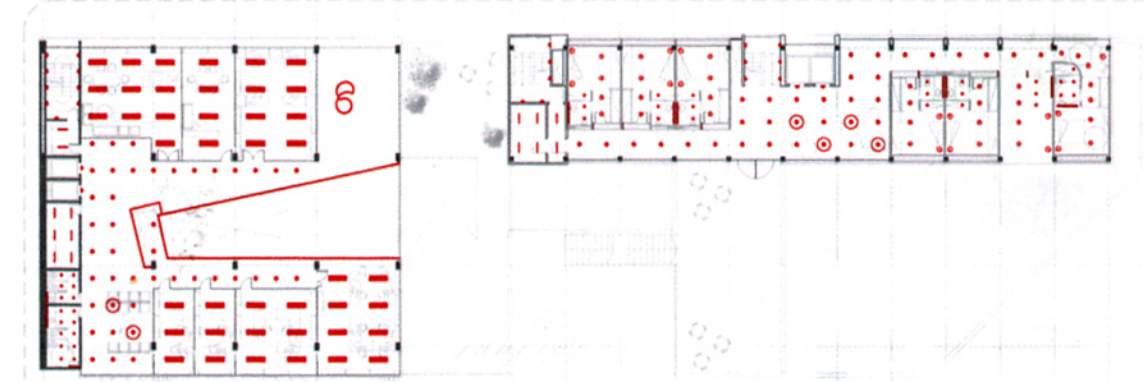
PLANTA PRIMERA
e:1/250



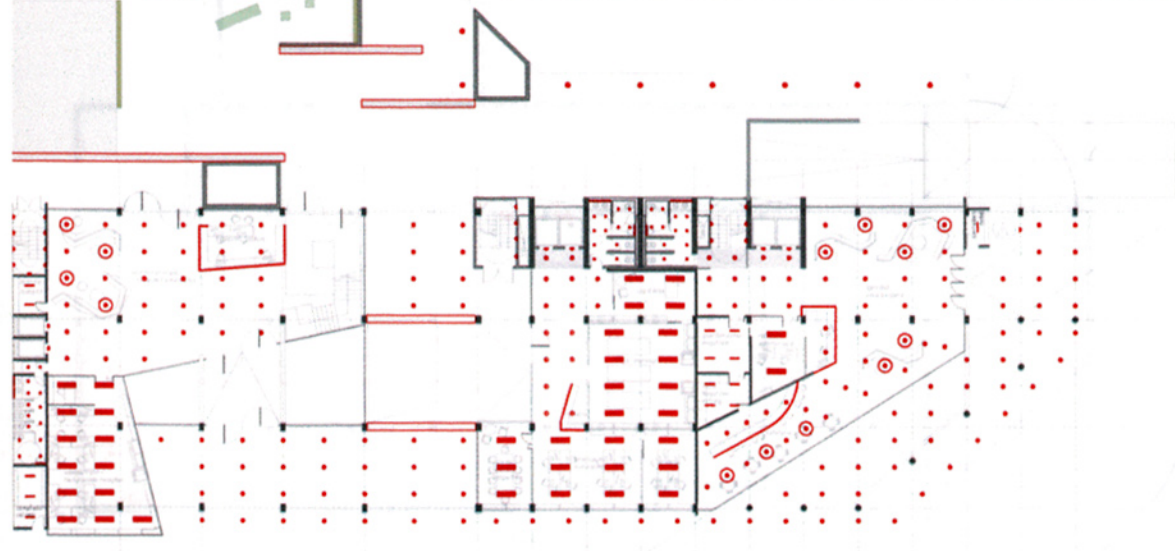
PLANTA TERCERA
e:1/250



PLANTA SEGONA
e:1/250



PLANTA QUARTA
e:1/250



PLANTA BAIXA
e:1/250



PLANTA SOTERRANI -1
e:1/250

- Barquador de pared model DDM 1 de Castan e similar
 - Barquador de pared model DDM 1 de Castan e similar
 - Luminària encastrada a fals sostre sistema EASY PL de GUZZINI e similar
 - Aplic de pared emisso directa model SPPLA de GUZZINI e similar
 - Luminares fluorescent (dimensiones variables segons necessitat)
 - Luminària estanca per a exterior encastrada a sostre e pared model VIS de GUZZINI e similar
 - Luminària en límpida alçada de baixa potència per a les zones d'espera
 - Luminària a base de led amb una placa frontal metàl·lica com a respat
 - Lampada de raïeta de led
 - Luminària fixa aplicada a sostre model IPOL de GUZZINI e similar
 - Luminària fluorescent de sostre per a zones de treball model WSE plus de GUZZINI e similar
 - Luminària tipus úll de llum model QWS 210 W de PHILIPS e similar
 - Luminària encastrada a fals sostre model LASER de GUZZINI e similar
 - Luminària empotrada tragapedra estanca model LINEALUCE de GUZZINI e similar
 - Luminària en poste amb placa base per a estancos model MAXWOODY de GUZZINI e similar
- INSTAL·LACIÓ ELÈCTRICA GENERAL
- CAIXA GENERAL DE PROTECCIÓ
 - PRESA DE TERRA
 - QUADRE DE COMPTADORS
 - CP - QUADRE DE COMPTAMENT - PROTEGIDO