

**CLIMATITZACIÓ ARTIFICIAL**

La climatització artificial és totalment necessària en el moment en que cal enfrontar-se amb un edifici de grans dimensions, amb nombroses compartimentacions en les quals es desenvolupen diferents activitats, per tal d'assegurar les condicions de confort tèrmic òptimes pels usuaris.

Els tipus de sistemes de climatització s'han escollit segons els diferents tamanyos de les peces del conjunt, que es poden classificar en tres grups:

- Dependències de menys de 30 m<sup>2</sup> (Col·legi: departaments i despatsos; hotel: habitacions). La climatització d'aquests espais es realitzarà mitjançant màquines fan-coil, dos a cada habitació o estança. Cadascuna d'elles incorpora una reixeta d'impulsió i una de retorn, i situades a façana, ventilant directament a l'exterior. Aquesta instal·lació fa que no sigui necessària la disposició d'una climatitzadora per planta. D'aquesta manera, a més, cada cambra podrà estar acondicionada com desitjin els seus ocupants.
- Peces de pública concurrència de caràcter i dimensions significatives: Biblioteca, sala d'actes i restaurant de l'hotel. Per resoldre la seva climatització s'ubicarà una màquina climatitzadora per a cadascuna d'elles, situades totes tres a la planta tècnica.
- Vestíbuls i zones de pas: Aquestes peces estan obertes a l'atri central, que ventila de manera natural. La seva climatització s'ha pensat de manera que no es barrejin les diferents corrents d'aire. A partir d'una climatitzadora de planta, situada en una estança destinada a l'allotjament d'instal·lacions, surten dos conductes, un d'impulsió, que crea una cortina d'aire en el pla límit entre els passos i vestibuls i l'atri (minimitzant el volum d'aire a climatitzar) i un altre de retorn al costat interior, aconseguint així una correcta circulació de l'aire.

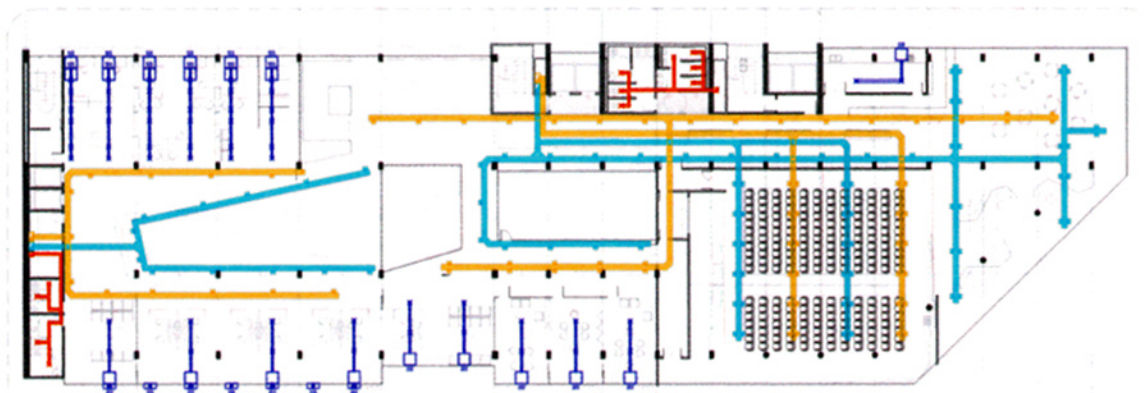
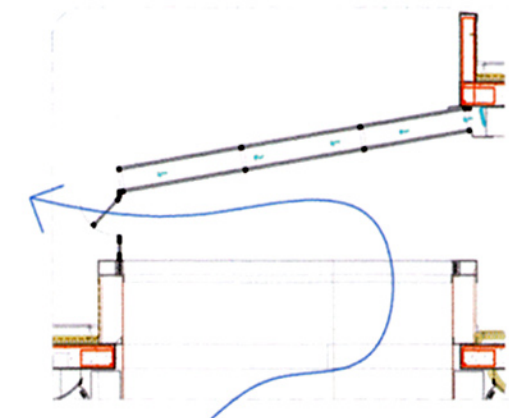
**VENTRACIÓ**

**APARCAMENT**

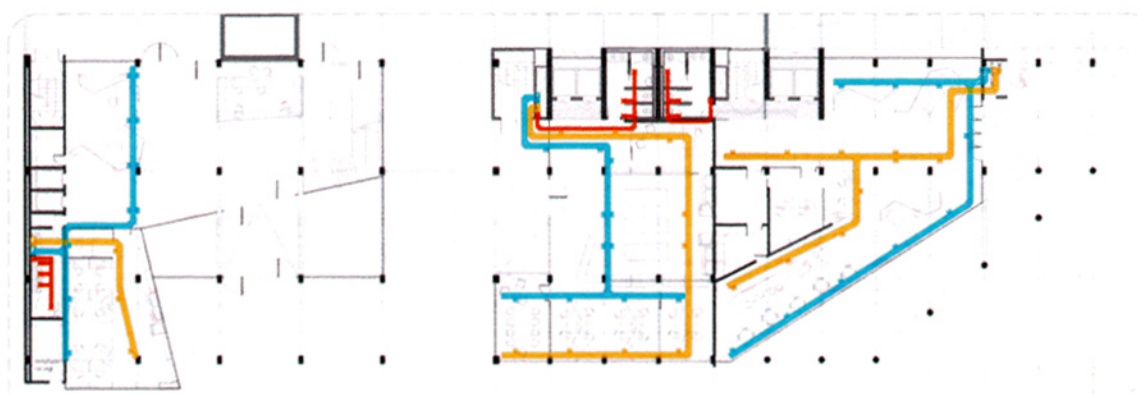
Els criteris de ventilació són els establerts al Codi Tècnic Document Bàsic HS Salubritat

S'ha de garantir la renovació d'aire per evitar acumulacions de fums dels vehicles i monòxid de carboni en concentracions perilloses.

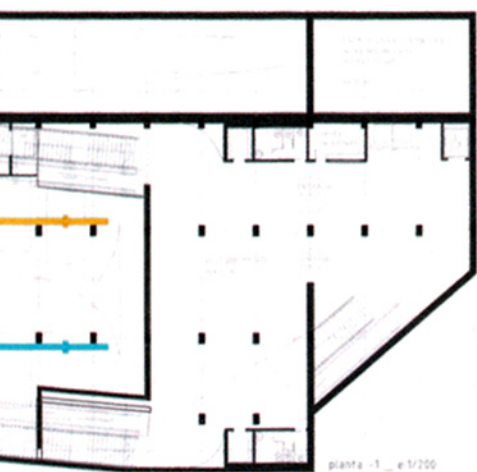
-  CONDUCTE AIRE IMPULSIÓ
-  CONDUCTE AIRE RETORN
-  CONDUCTE AIRE VENTILACIÓ FORCADA
-  EXTRACTOR D'AIRE ENCASTAT A FALS SOSTRE
-  REIXETA D'IMPULSIÓ HORIZONTAL D'AIRE
-  REIXETA DE RETORN HORIZONTAL D'AIRE
-  CLIMATITZADORA U T U
-  UNITAT FAN-COIL DE SOSTRE
-  DIFUSOR AIRE ENCASTAT A FALS SOSTRE
-  CONDUCTE D'AIRE D'IMPULSIÓ
-  CONDUCTE VERTICAL D'AIRE D'IMPULSIÓ
-  CONDUCTE VERTICAL DE RETORN
-  CONDUCTE D'EXTRACTIÓ VERTICAL



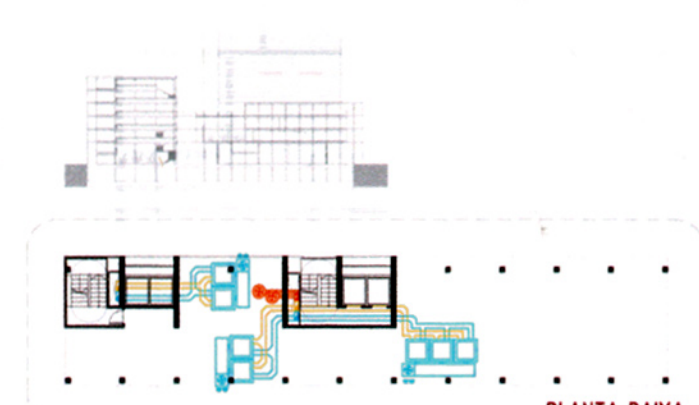
PLANTA PRIMERA  
e:1/250



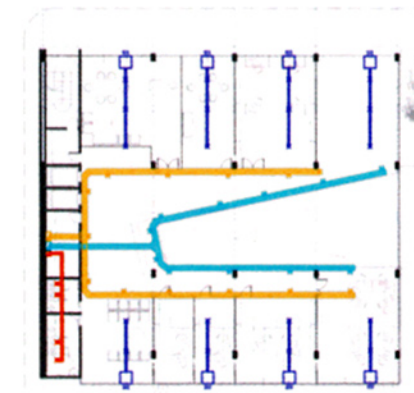
PLANTA BAIXA  
e:1/250



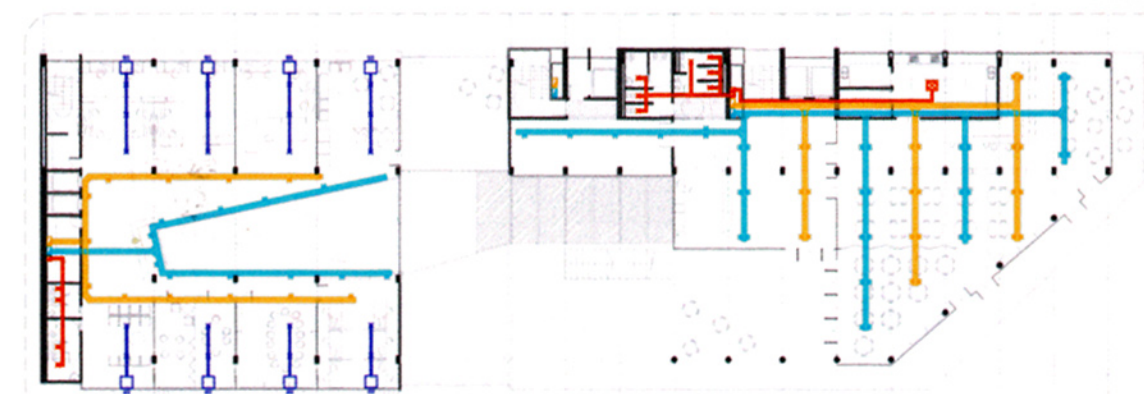
planta -1\_ e:1/200  
aparcament i vestibul  
de l'atri central de planta



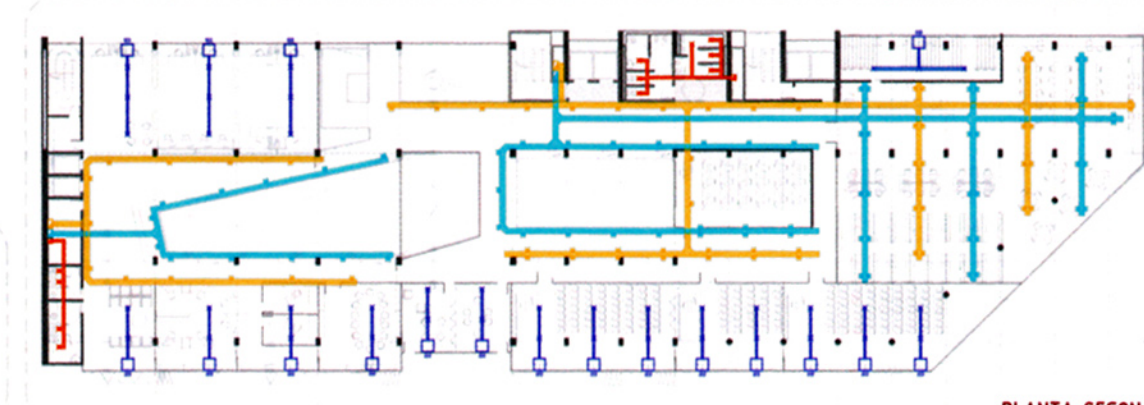
PLANTA BAIXA  
e:1/250



PLANTA QUARTA  
e:1/250



PLANTA TERCERA  
e:1/250



PLANTA SEGONA  
e:1/250