

IL·LUMINACIÓ

S'aplicaran els criteris establerts en el Document Bàsic HE Eficiència Energètica de les Instal·lacions d'Il·luminació. L'edifici és d'unes dimensions prou grans com perquè calgui situar una Estació Transformadora (E.T.) sota la rampa d'accés a l'aparcament.

La potència instal·lada tindrà un coeficient de simultaneïtat del 80% per a la il·luminació i del 20-40% per a la resta de serveis i dispositius.

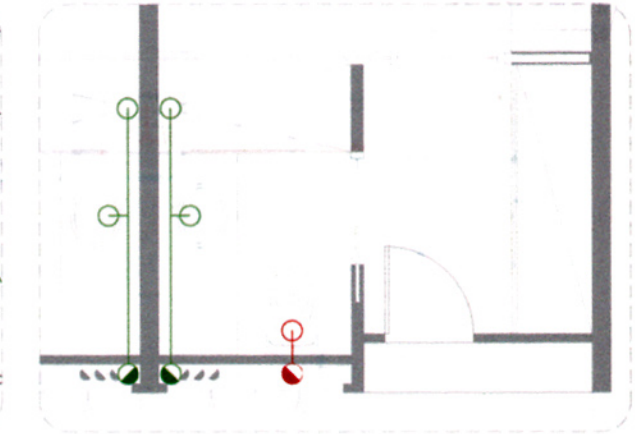
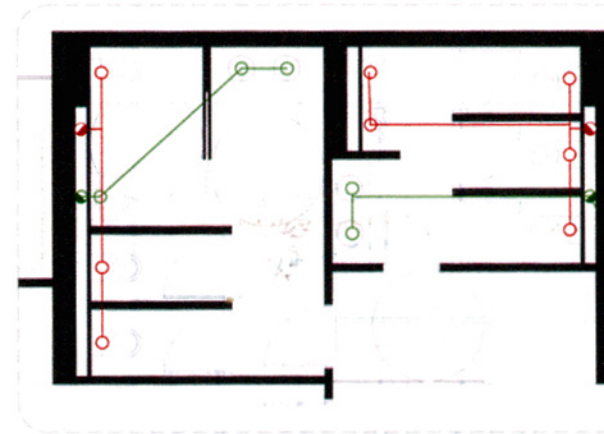
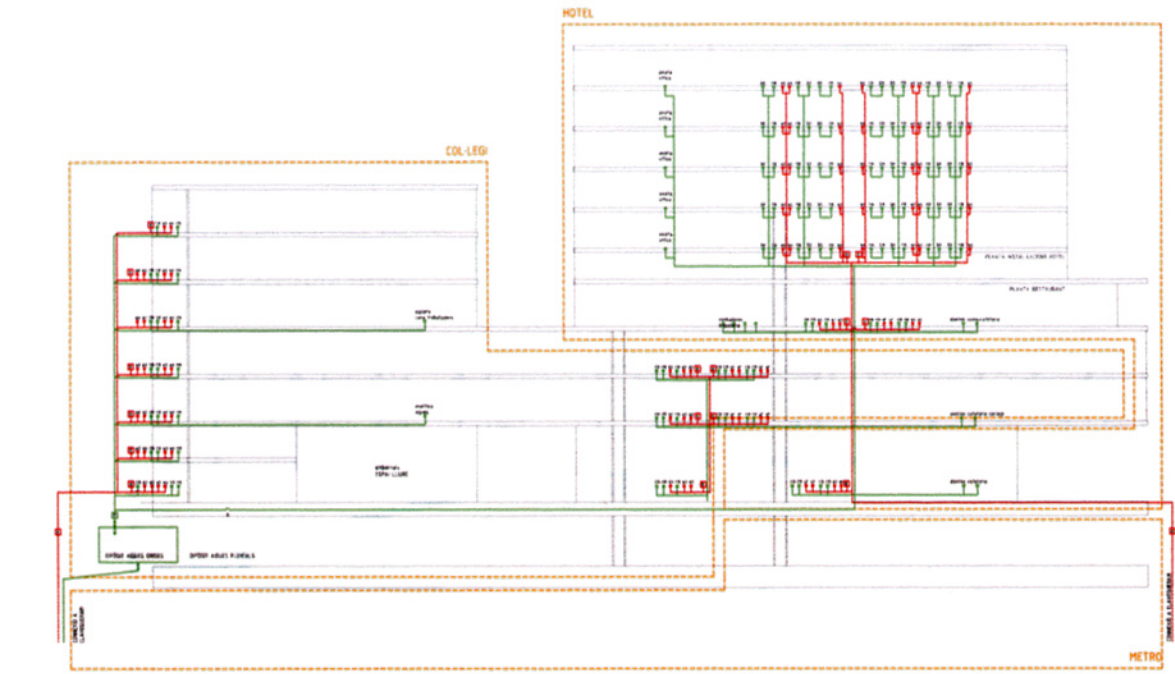
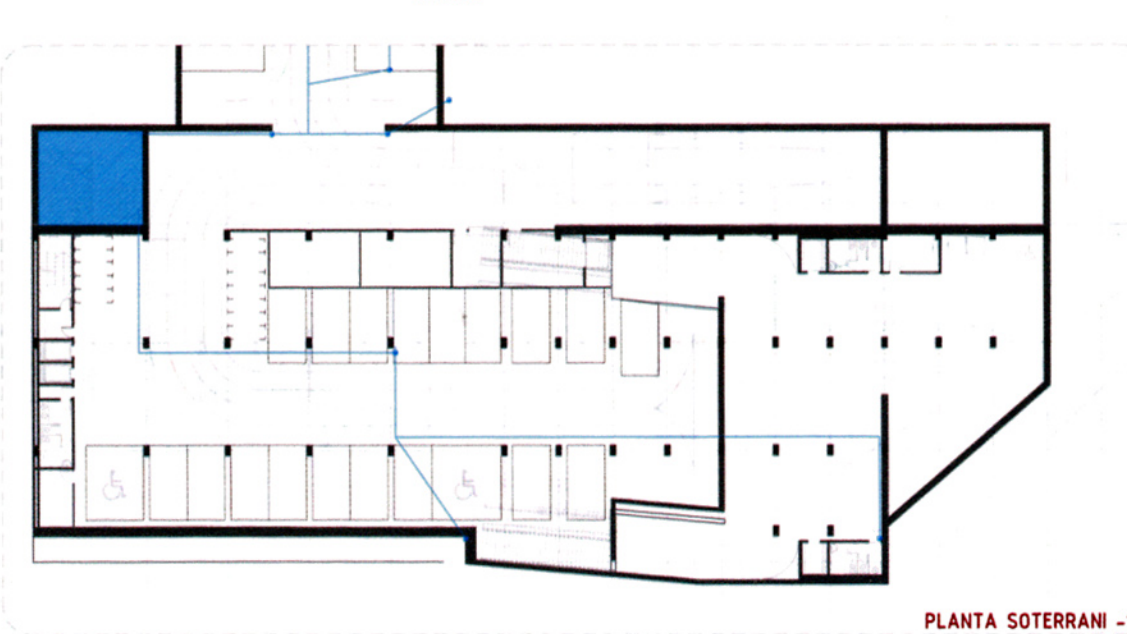
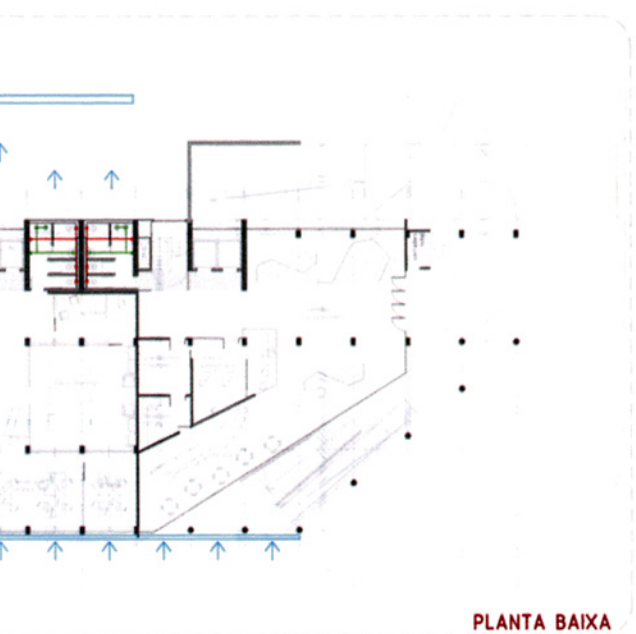
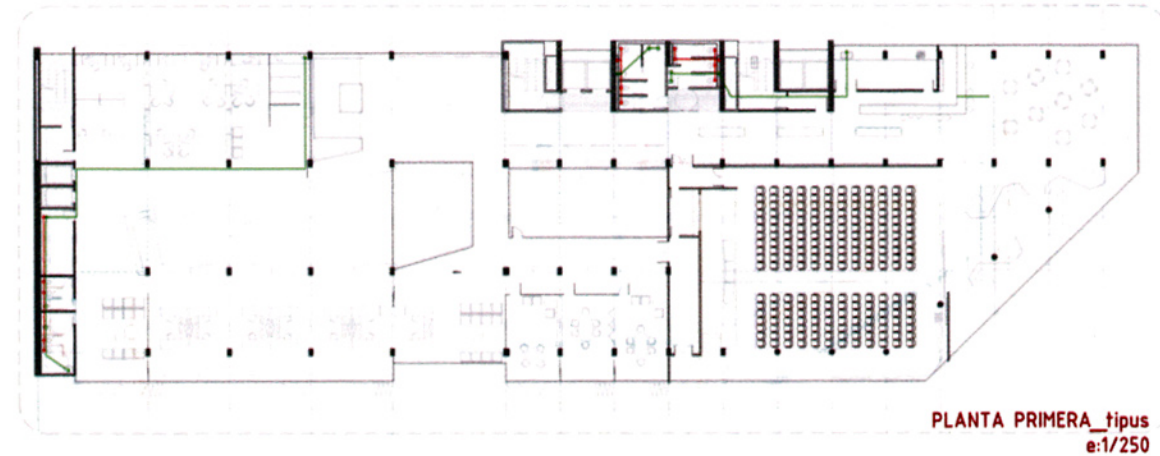
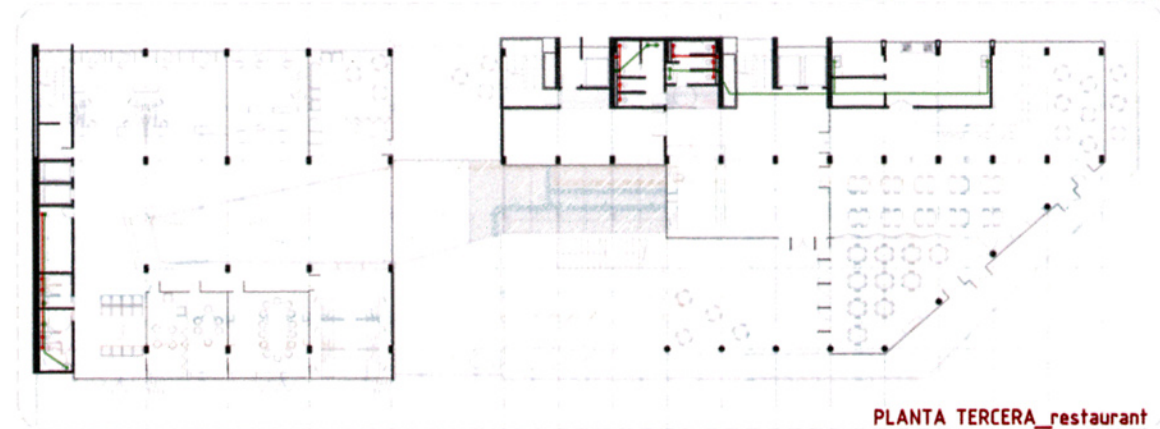
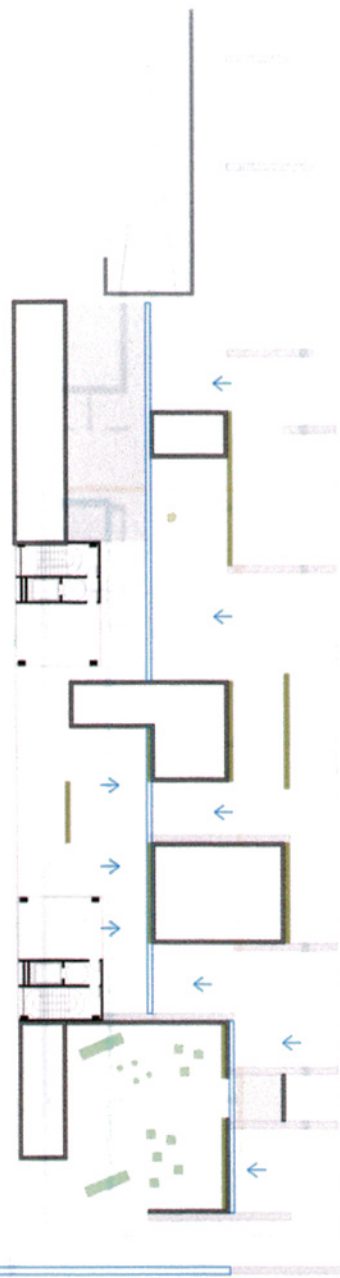
La connexió amb el servei municipal de subministrament serà soterrada fins a l'Estació Transformadora, des d'on sortirà un ramal a la Caixa General de Protecció. D'aquestes, es col·locarà el nombre necessari per a cada Ús (hotel, col·legi, impremta) i d'aquí sortiran les línies d'alimentació fins les caixes de comptadors de cada servei.

En el lloc específic, se situaran els comptadors, embornals, els programadors, fusibles, i la caixa de seccionament de terra. Dels embornals sortiran les línies d'alimentació conduïdes a través del terra tècnic i en alguns casos pel fals sostre (que seran registrables per permetre el manteniment i reparació de les instal·lacions) La il·luminació dels espais comuns, vestíbuls, zones de pas, s'activarà des del quadre general de distribució, i la resta de dependències tindran els interruptors i/o conmutadors que calguin.

Es preveuran les proteccions de seguretat pertinents per a situacions de contactes directes o indirectes, sobrentensats i sobreextensions.

Per triar les fonts d'il·luminació, s'ha tingut en compte l'adequació als nivells exigits per tal de que tant l'índex d'enlluernament unificat (UGR) com la luminància mitja horitzontal mantinguda (EMI) i l'índex de rendiment del color (Ra) siguin els correctes segons la següent taula:

Zones comunes, vestíbuls, escales i passadissos	100 lux
Aules	300 lux
Lavabos i serveis	200 lux
Sala d'actes	
-Escenari	1000 lux
-Platea	300 lux
-Pas	200 lux



●	BONERA PLUVIAL
●	BAIXANT PLUVIAL BP
—	CANAL AMB REIXA (ESPAI EXTERIOR)
●	PUNT DE DESGUÀS D'AGÜES NEGRES
●	BAIXANT AGÜES NEGRES BN
●	PUNT DE DESGUÀS D'AGÜES GRISES
●	BAIXANT AGÜES NEGRES BN
■	ARGUETA REGISTRE PLUVIALS
■	ARGUETA REGISTRE AGÜES NEGRES
■	ARGUETA REGISTRE AGÜES GRISES
—	CLAVEJERÓ AGÜES PLUVIALS
—	CLAVEJERÓ AGÜES NEGRES
—	CLAVEJERÓ AGÜES GRISES
→	DIRECCIÓ VESSANT

DIÀMETRES I UNITATS DE DESGUÀS			
ÚS	DIÀMETRE	UNITAT	DIÀMETRE
Pluvial	150	150	150
Agües Negres	100	100	100
Agües Grises	75	75	75