

FONTANERIA

CRITERIS DE TRACAT

Existeixen dues fonts d'abastiment d'aigua en l'edifici.

La primera, és la connexió directa amb l'escomesa de la xarxa municipal, i després de passar pel quadre de comptadors, es distribueix per l'edifici. S'han col·locat comptadors totalment independents (ja que les xarxes també ho han de ser), un pel col·legi, un altre per l'hotel, i un altre pel reg de l'espai interior d'illa en cambres accessibles des del carrer.

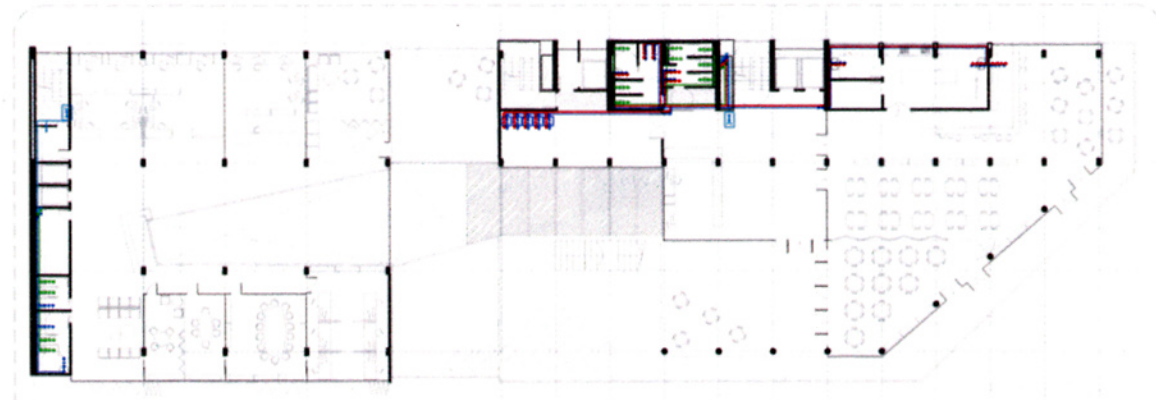
L'altra s'aconsegueix amb la recollida d'aigües pluvials que s'emmagatzema al soterrani -1 en un dipòsit que serveix al reg del pati interior d'illa i dona servei també a les boques d'incendi de tot l'edifici (col·legi i hotel). El fet de donar servei a les boques de mangueres (incendis) implica garantir unes reserves, en el moment en què s'arriba al mínim d'aigua permès com a reserva, aquest dipòsit rebra aigua de la xarxa.

Per altra banda existeix un circuit tancat de recollida d'aigües grises, emmagatzematge en uns dipòsits a la planta soterrani 1, un dipòsit per al col·legi i un altre per a l'hotel. Aquesta aigua prové del desguas de piques, aigüeres... és acumulada i posteriorment distribuïda als urinaris i vàters de tot l'edifici.

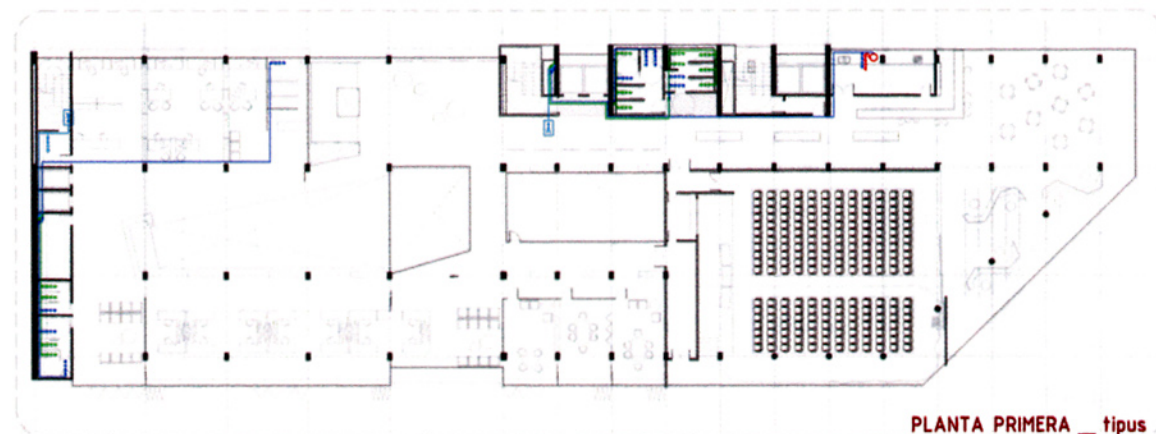
S'ha de sectoritzar la xarxa a l'entrada de cada cambra humida, abans de la ramificació, amb una clau de pas estanca. No és necessària una clau de pas per a cada aparell, però sí pels vàters, que a més a més, estan equipats amb una vàlvula antiretorn.

PRODUCCIÓ D'A.C.S.

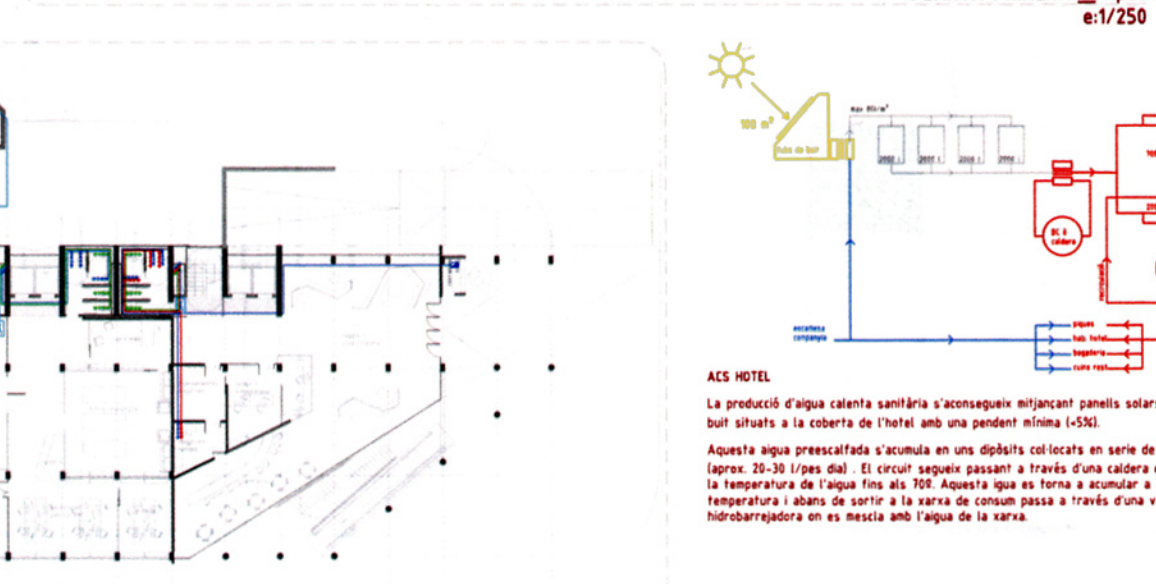
S'ha optat per la producció d'Aigua Calenta Sanitària només per abastir l'hotel. Així, a coberta, s'instal·larà un sistema de tubs de buit, amb funcionament similar al d'un col·lector solar, recolzats per un sistema alternatiu elèctric, per tal d'evitar mancances els dies en que la radiació solar no sigui suficient com per garantir la rendibilitat del sistema principal.



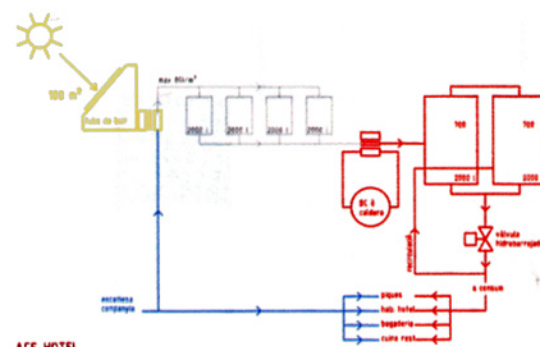
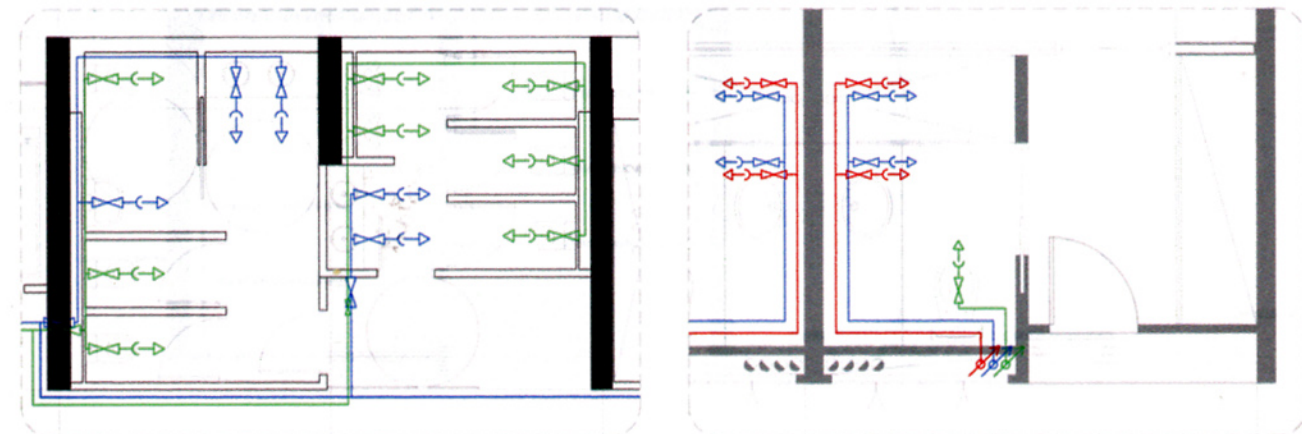
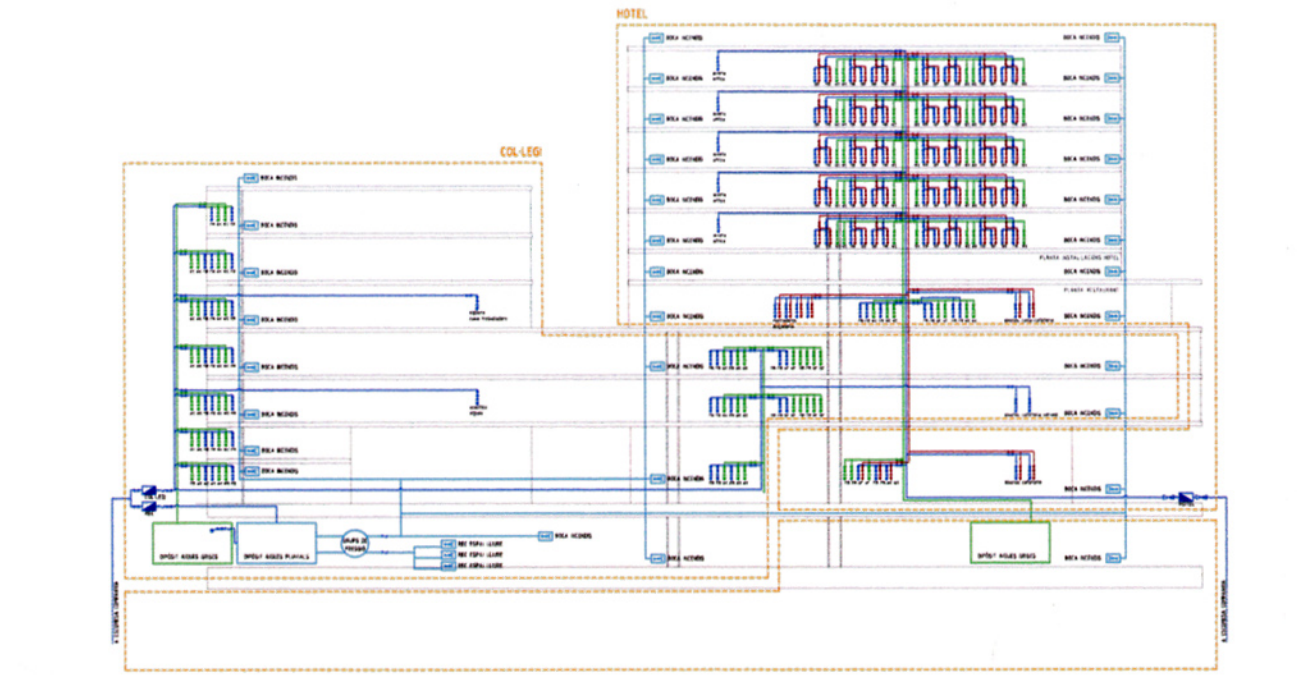
PLANTA TERCERA_restaurant
e:1/250



PLANTA PRIMERA _ tipus
e:1/250



PLANTA BAIXA
e:1/250



ACS HOTEL

La producció d'aigua calenta sanitària s'aconsegueix mitjançant panells solars de tubs de buit situats a la coberta de l'hotel amb una pendent mínima (-5%).

Aquesta aigua preescalfada s'acumula en uns dipòsits col·locats en serie de 2000l cadascun (aprox. 20-30 l/pes dia). El circuit segueix passant a través d'una caldera que augmenta la temperatura de l'aigua fins als 70º. Aquesta aigua es torna a acumular a aquesta temperatura i abans de sortir a la xarxa de consum passa a través d'una vàlvula hidrobarrejadora on es mescla amb l'aigua de la xarxa.

	CONDUCTE AIGUA FREDA		
	CONDUCTE A.C.S.		
	CONDUCTE AIGÜES GRISES (CISTERNES)		
	AIXETA		
	CLAU DE PAS		
	TUB DE PUJADA PLANTA SUPERIOR		
	TUB DE BAIXADA PLANTA INFERIOR		
	COMPTADORS		
	BOCA DE REG/INCENDI		
	ESCOMESA COMPANYIA AIGÜES		
	GRUP DE PRESSIÓ		
DIÀMETRES DE DERIVACIONS I CANALS			
Dn16 0,1l/s	Rentamans	Dn20 0,2l/s	Boca de rec
Dn20 0,2l/s	Dufxa	Dn20 0,2l/s	Boca d'incendi
Dn20 0,2l/s	Inodor	Dn16 0,1l/s	Caldera
Dn25 0,3l/s	Aiguera cuina	Dn 6 0,1l/s	Abocador