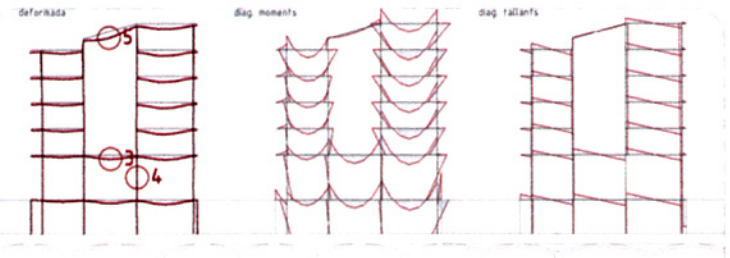
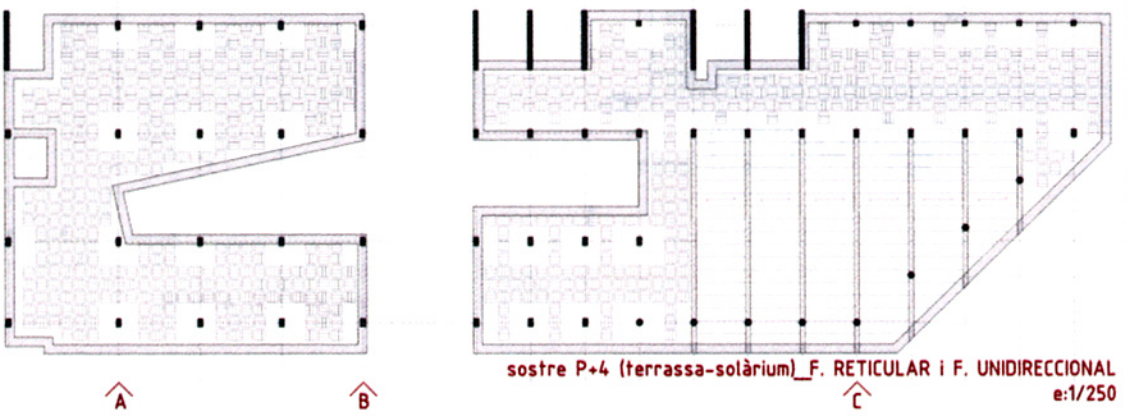
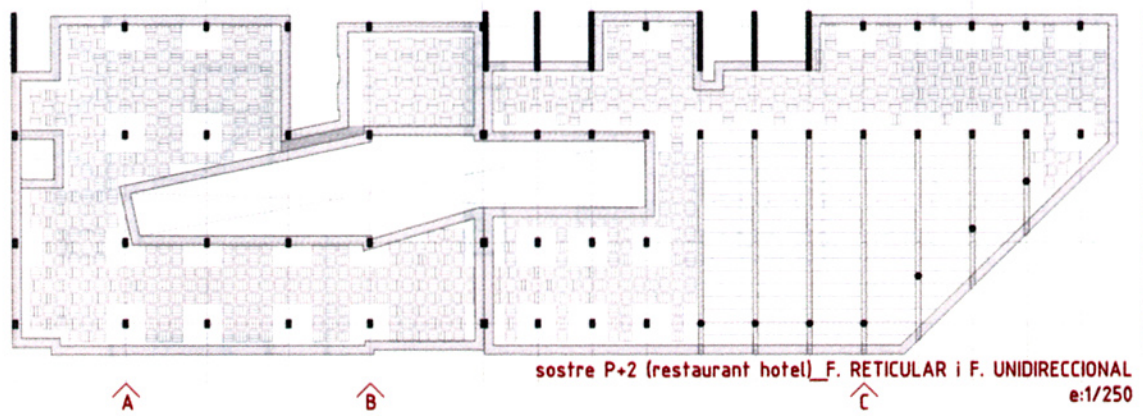


diagrames càlcul_Pòrtic A

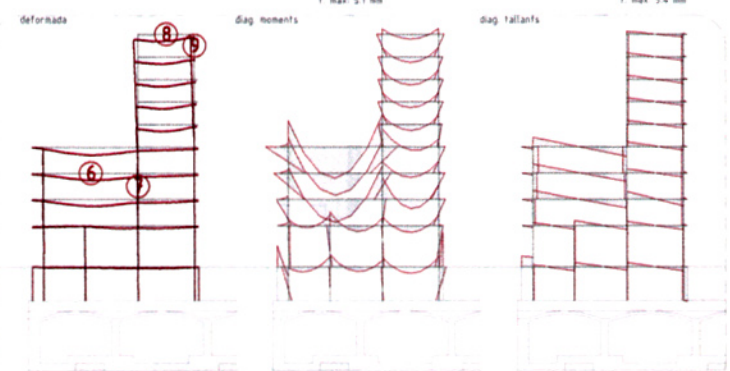
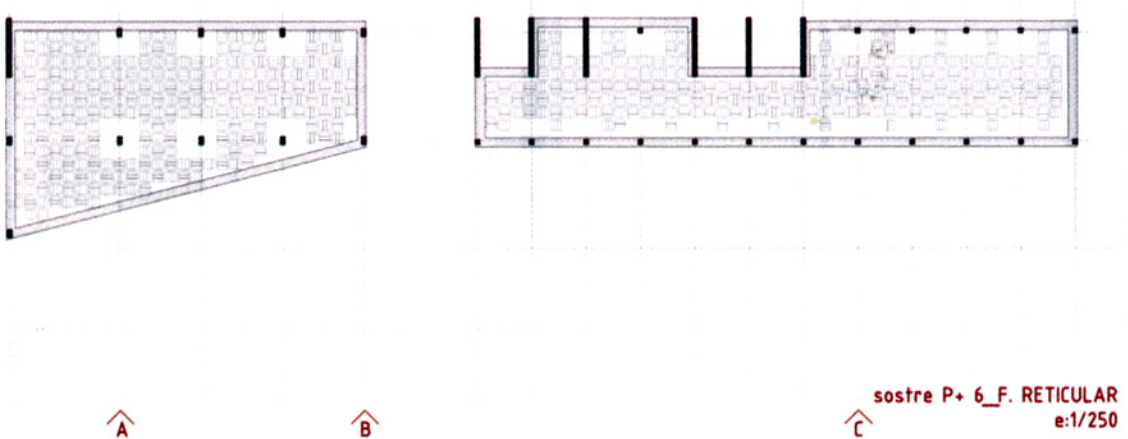
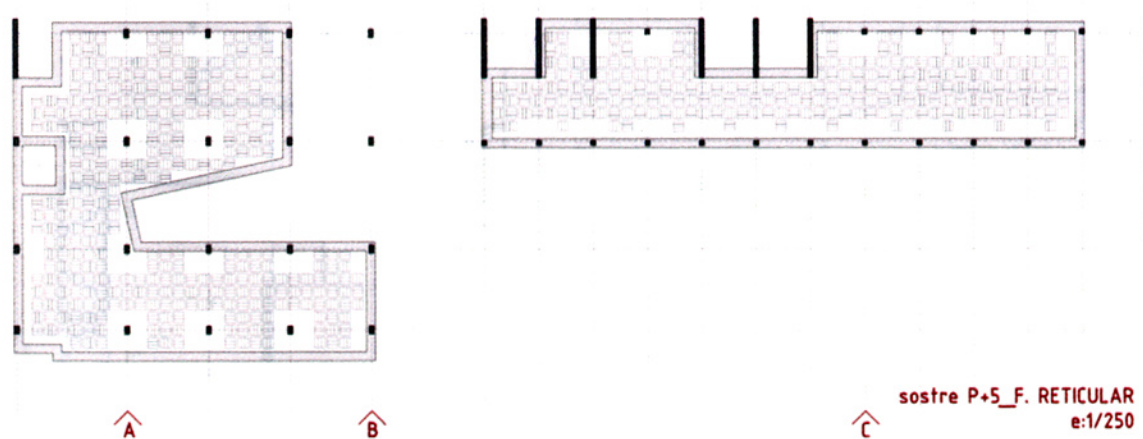
Armadura de les seccions més desfavorables dels pòrtics A, B i C segons càlculs realitzats amb Winova. Cal tenir en compte que el càlcul s'ha realitzat com si l'estructura fos unidireccional i que està majoritàriament pensada perquè treballi bidireccionalment. És per aquest motiu que els perfils surten sobredimensionats.

1 JÀSSERA 35 x 45 cm f. max. = 8 mm
2 PILAR 60 x 35 cm



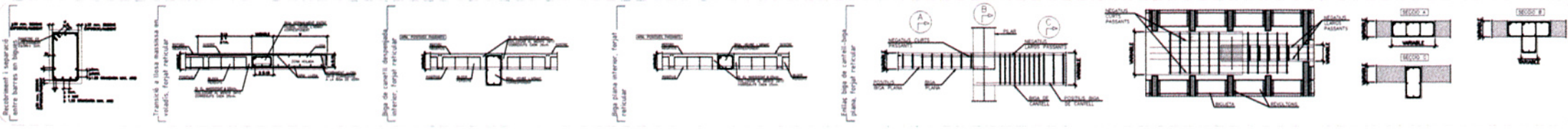
diagrames càlcul_Pòrtic B

3 JÀSSERA 35 x 45 cm f. max. 5.1 mm
4 PILAR 35 x 60 cm
5 PERFILS COBERTA PATI 30 x 15 cm f. max. 5.4 mm

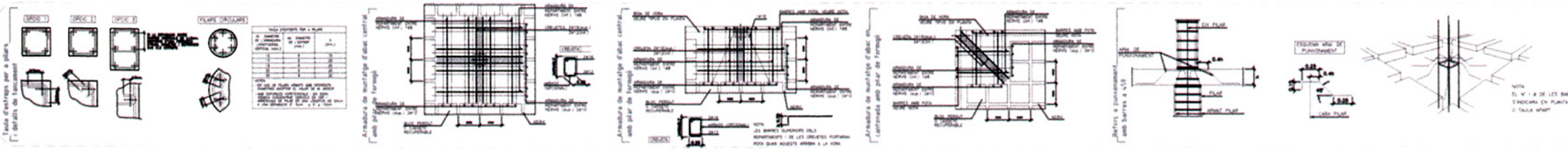
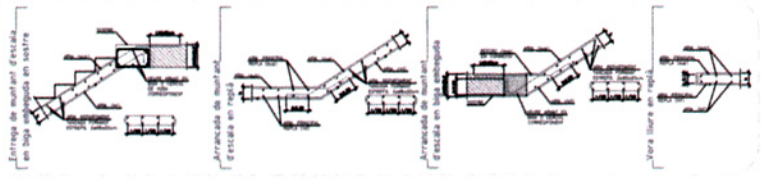


diagrames càlcul_Pòrtic C

6 JÀSSERA 35 x 90 cm f. max. 5.7 mm
7 PILAR 35 x 60 cm
8 JÀSSERA 35 x 45 cm f. max. 4.2 mm
9 PILAR 30 x 40 cm



DET. ESCALES



DET. P. ASCENSORS

