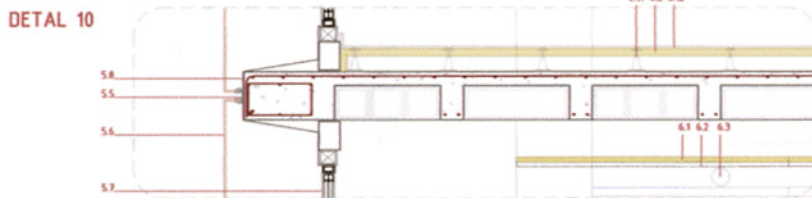
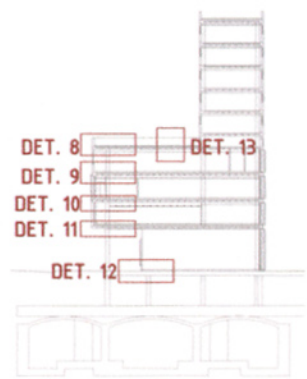
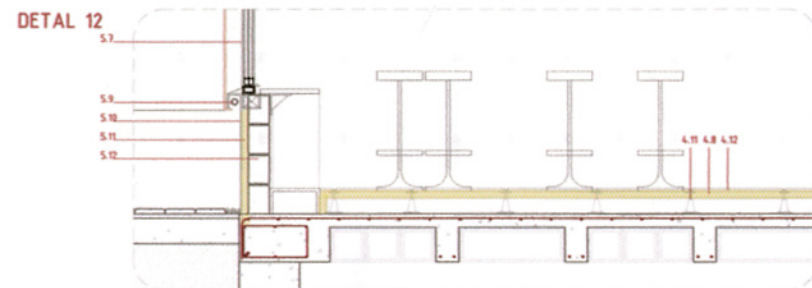
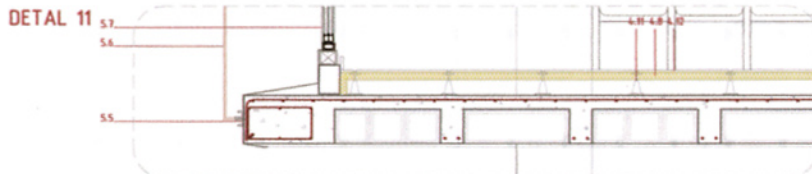


5_ FACANA SUD-EST_CANTONADA
 5.1 _ perfilu plaigada d'acer inoxidable que remata la barana en coberta
 5.2 _ muret de formigó armat (barana) que queda viciat en façana nord-oest.
 5.3 _ armadura muret de formigó ligada al conyreg del forjat.
 5.4 _ conyreg perimetral del forjat reticular (carxució).
 5.5 _ anclatge d'acer clavat directament al forjat reticular i del que penjén les plaques de façana.
 5.6 _ placa de coure microperforada de 8,90 x 3,60 m que defineix la pell de l'edifici, de forjat a forjat.
 5.7 _ finestra de dos fulles correderes amb vidre amb càmbra d'aire (climall).
 5.8 _ remat del forjat amb platina d'acer inoxidable que fa d'escupidor i trenca aigua.
 5.9 _ tub de fluorescència que il·lumina la base de l'acabat de façana a l'encontre amb la vorera.
 5.10 _ Perfil·leria de 600 cm d'acer amb acabat negre forja mat com a encontre de la façana amb en terra en PB.
 5.11 _ aïllant tèrmic de poliestiré extrusionat.
 5.12 _ muret de bloc de formigó 14 x 20 x 40 (barana).

6_ ACABAT PLANTA TÈCNICA
 6.1 _ muret forjat armat
 6.2 _ lames orientables que permeten la ventilació de l'espai interior_SEMPRE ORIENT-VENTILAT NATURALMENT
 6.3 _ espai interior amb les climatitzadores de les estances més grans sense cap acabat en sostre.



7_ COBERTA ALJUB
 7.1 _ capa de terra MIDJA que acumula aigua acabat de la coberta ALJUB.
 7.2 _ capa filtrant del tipus "Feltemper 750P".
 7.3 _ capa impermeable del tipus "Ymerol CG".
 7.4 _ làmina prot·ec. geotèxtil.
 7.5 _ aïllament tèrmic en panell rigid·e de poliestiré extrudit, espessor mínim 30mm.



7_ COBERTA RESTAURANT "inferior"

