

DETALL 5

DETALL 6

LLEGGENDA

- 1\_COBERTES  
 1.1 \_ placa d'acer format caixa que fa de remat de les baranes i alletja il·luminada.  
 1.2 \_ perfil acer 10 x 10 cm. que suporta el pes de les plaques de facana.  
 1.3 \_ tres tubs de fluorescència, regulables per la part frontal de la caixa.  
 1.4 \_ potes regulables de suport del paviment tècnic.  
 1.5 \_ plaques de "bassa filtrin".  
 1.6 \_ làmina impermeable Pvc.  
 1.7 \_ aïllant tèrmic de poliestirè extruïmat.  
 1.8 \_ morter de col·locat i formigó de fentades amb fers. celular.  
 1.9 \_ armadura superior del ferjat reticular: malla 20 x 20 cm. #12.  
 1.10 \_ formigó dels ferjats reticulars.  
 1.11 \_ revellim perimetral de formigó Guisot 23 x 25 x 70 cm.  
 1.12 \_ nervi armat del ferjat reticular, intereix a cada 85cm.  
 1.13 \_ doble capa de vidre que conforma el fàncament de l'atri central actuant com a doble pèll-facana ventilada.  
 1.14 \_ PE 100, perfilaria que suporta la pèll de vidre en la coberta de l'atri.

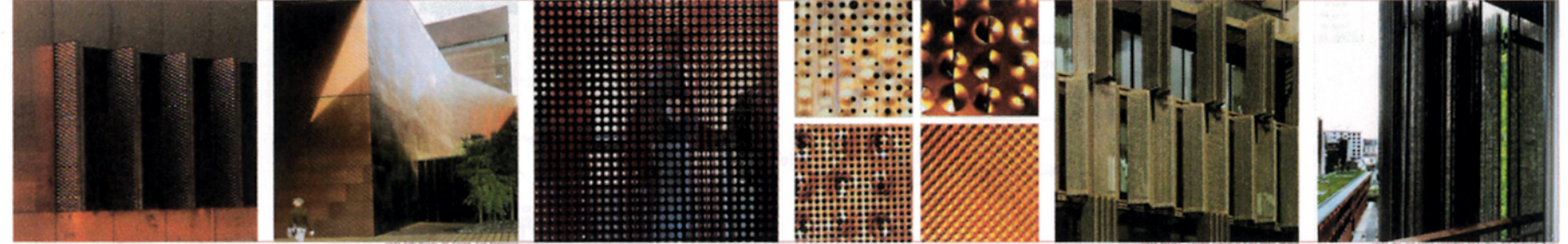
- 2\_FACANA SUD-EST  
 2.1 \_ perfil acer 10 x 10 cm. que suporta l'entenció el pes de les plaques de facana.  
 2.2 \_ aïllant tèrmic de poliestirè extruïmat.  
 2.3 \_ muret de bloc de formigó 14 x 20 x 40 baranat.  
 2.4 \_ placa de coure microperforada de 0,90 x 1,70 m que defineix la pèll de l'edifici.  
 2.5 \_ anclatge d'acer clavat directament al ferjat reticular i del que penjen les plaques de facana.  
 2.6 \_ conegny perimetral del ferjat reticular (concremàtil).  
 2.7 \_ perfil acer 10 x 10 cm. que suporta l'entenció el pes de les plaques de facana.  
 2.8 \_ finestra de dos fulles correderes amb vidre amb càmbra d'aire (climatitzat).  
 2.9 \_ màquina de climatització fan-coil, col·locada sota amoblament i situada en un armari que obre a facana i permet que ventili directe i constantment a l'exterior integració en facana.  
 2.10 \_ tub de fluorescència que il·lumina la base de l'acabat de facana a l'interior amb la vorera.  
 2.11 \_ Perfilaria de vidre en acer amb acabat negre forja mat com a encontre de la facana amb un terra en PB.

- 3\_FACANA NORD-EST  
 3.1 \_ platina plaçada d'acer inoxidable que remata la barana en coberta.  
 3.2 \_ muret de formigó armat (baranat) que queda vist en facana nord-est.  
 3.3 \_ armadura muret de formigó ligada al conegny del ferjat.  
 3.4 \_ conegny perimetral del ferjat reticular (concremàtil).  
 3.5 \_ remat del ferjat amb platina d'acer inoxidable que fa d'espigol i trenca aigües.  
 3.6 \_ acabat amb reixeta "dejoyle" que permet ventilar el fons sostre.  
 3.7 \_ perfil acer 10 x 10 cm. a on es subjecten les fulles.  
 3.8 \_ finestra de dos fulles correderes amb vidre amb càmbra d'aire (climatitzat).

DETALL 7

- 4 \_ ACABATS INTERIORS  
 4.1 \_ llaixa de fusta com a acabat interior de l'ampli de les finestres.  
 4.2 \_ armari fixe en facana que arriba als 90 cm respecte del terra tècnic i per sobre del qual es afijen les obertures.  
 4.3 \_ armari que alterna peces d'emmagatzematge amb peces que permeten accedir i realitzar tasques de manteniment de les màquines fan-coil.  
 4.4 \_ boca d'impulsió de la màquina fan-coil.  
 4.5 \_ màquina fan-coil de la marca Beca-york.  
 4.6 \_ peça de retorn de la màquina fan-coil.  
 4.7 \_ tensores que penjen del ferjat que suporten les guies del fons sostre.  
 4.8 \_ plaques de cartró-guix marca "Plador" de 90 x 60 cm.  
 4.9 \_ aïllant tèrmic de poliestirè extruïmat.  
 4.10 \_ lluminària d'oficina de la marca Guzzini.  
 4.11 \_ potes regulables que suporten el terra tècnic.  
 4.12 \_ peces terra tècnic 60 x 60 cm. de la marca Kingpan.  
 4.13 \_ safata registrable en paviment tècnic per a pas dels conductes elèctrics.  
 4.14 \_ placa d'acer format caixa que fa de remat de les baranes i alletja il·luminada.  
 4.15 \_ placa de coure microperforada de 0,90 x 1,70 m que defineix la pèll de l'edifici.  
 4.16 \_ acabat interior de la barana dels passadissos en cartró guix blanc marca "Plador".  
 4.17 \_ boca de retorn en el sistema de climatització dels passadissos.  
 4.18 \_ boca d'impulsió en el sistema de climatització dels passadissos que genera una cortina d'aire amb l'air per independitzar les corrents d'aire i disminuir el consum per a climatització.  
 4.19 \_ tubs de fluorescència com a il·luminació de les zones de pas.  
 4.20 \_ màquina de climatització fan-coil tipus casseta marca "roca-york" que ventila a través del fons sostre.  
 4.21 \_ difusor, boca d'impulsió d'aire previnent de la casseta.

2.4. Referències per a la facana com a pèll definidora del projecte



4.10. Il·luminació en despatxos i sales de la zona ofícines, "Guzzini".



4.13. Detall safata per pas de conductes elèctrics pel terra tècnic, "Ulzer".

