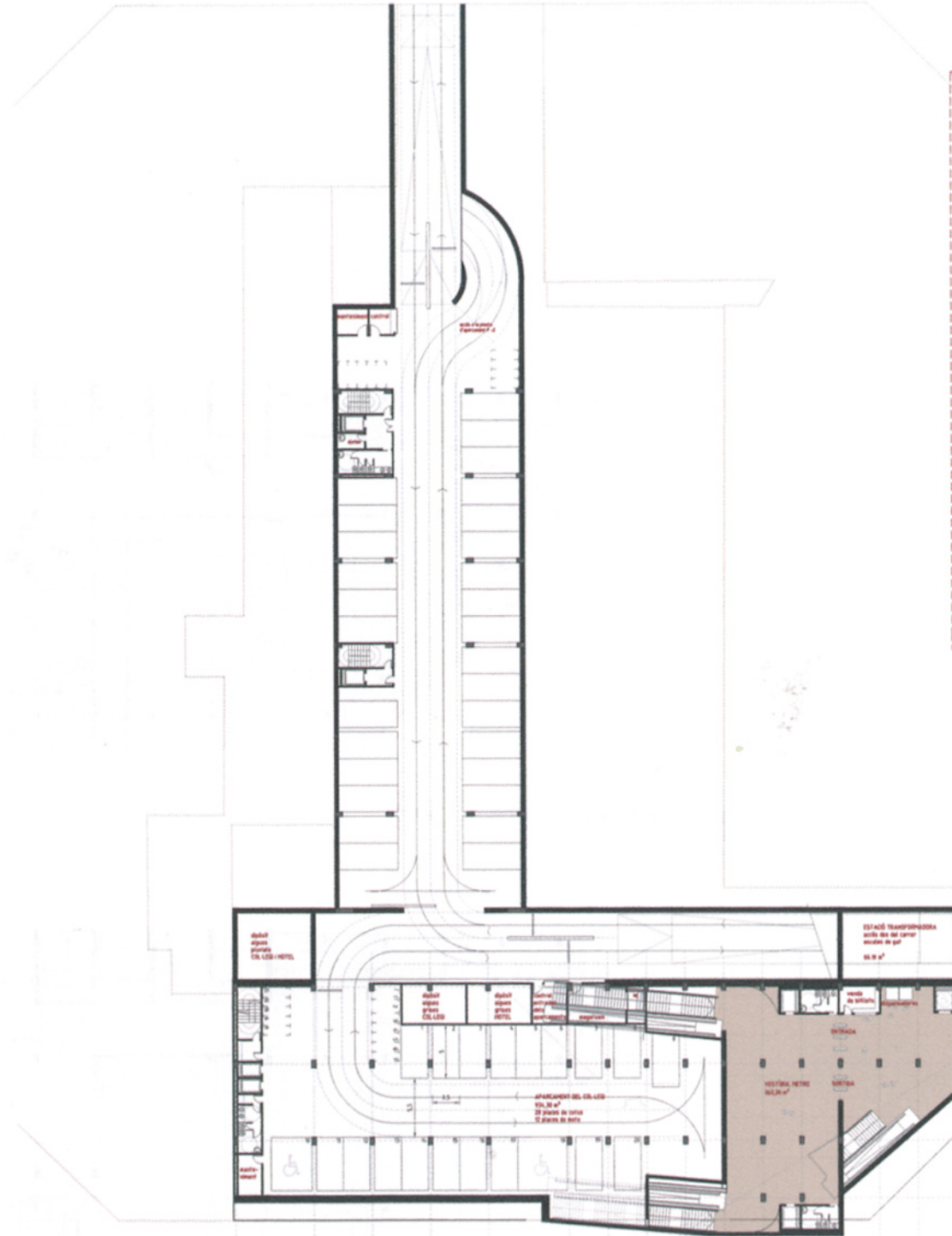
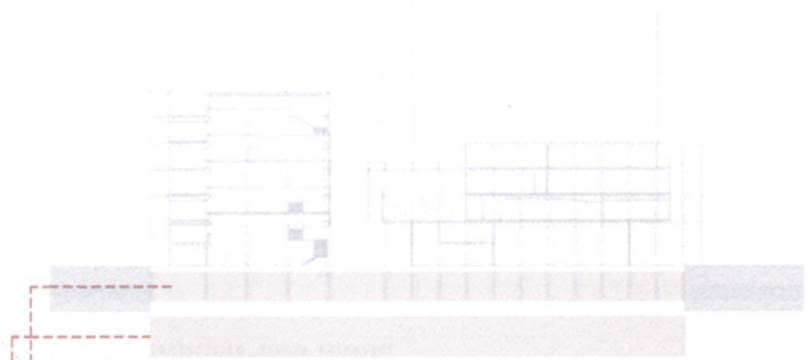


PLANTA SOTERRANI -2_estació de metro i aparcament
e:1/300



PLANTA SOTERRANI -1_vestíbul metro i aparcaments del col·legi i d'ús públic
e:1/250



QUADRE DE SUPERFÍCIES_Planta soterrani -1

[APARCAMENT COL·LEGI]		
Total		823.40 m ²
1. Places d'aparcament (20 pl.)		264.00 m ²
2. Places de moto (12 pl.)		27.00 m ²
2. zones pas i circulacions		454.50 m ²
3. Sanitaris		63.80 m ²
4. Rampa accés		305.50 m ²
[VESTÍBUL DE METRO]		
Total		340.50 m ²
[APARCAMENT D'ÚS PÚBLIC-1]		
Total		949.30 m ²
1. Places d'aparcament (30 pl.)		375.00 m ²
2. Places de moto (12 pl.)		27.00 m ²
2. Zones pas i circulacions		454.50 m ²
3. Sanitaris		63.80 m ²
4. Dipòsit aigües pluvials comú	43.50 m ²	152.30 m ²
5. Dipòsit d'aigües grises col·legi	22.10 m ²	77.35 m ²
5. Dipòsit d'aigües grises hotel	22.10 m ²	77.35 m ²
4. Rampa accés		175.90 m ²

QUADRE DE SUPERFÍCIES_Planta soterrani -2

[APARCAMENT D'ÚS PÚBLIC -2]		
Total		928.90 m ²
1. Places d'aparcament (31 pl.)		387.50 m ²
2. zones pas i circulacions		490.90 m ²
3. Sanitaris		50.50 m ²
4. Rampa accés		230.00 m ²



VISTA DE LA SORTIDA DEL METRO