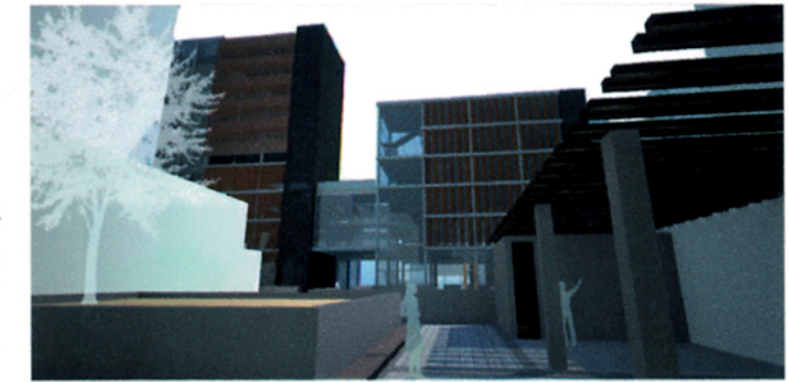


Ps. Sant Joan



Av. Vilanova

C. Roger de Flor



L'emplaçament del projecte inclou, a part de la parcel·la on es situa l'edifici en si, l'espai lliure interior de l'illa en qüestió. La urbanització de tota aquesta zona servirà com a espai interior obert PÚBLIC a la ciutat.

L'actuació d'urbanització és assimilable als projectes realitzats per l'empresa "proeixample" que treballa amb l'objectiu de recuperar un interior d'illa com a espai públic per a cada nou il·les de "eixample".

Les idea principal del disseny d'aquest espai en PB és que serveixi com a pas a través de l'illa, però no només com a circulació alternativa al carrer, sinó com a recorregut dotat d'altres elements com zones de joc infantil, espais polivalentes amb pavimentacions dures (pista bàsquet, taules, exposicions a l'aire lliure,...), vegetació... Aquesta superfície supera els 2000 m2.

- Alliberament d'un ampli espai en PB com a prolongació de la vorera que actua com a gran vestíbul interior-exterior cobert des del qual s'accedeix al vestíbul principal interior del col·legi i al pati interior d'illa.
- Espai interior d'illa dissenyat a partir d'una retícula com a extensió de la trama de distribució de l'estructura de l'edifici definint diferents zones de caràcter molt divers: z. de pas, amb vegetació alta- z d'ombra, z. de joc infantil, ...