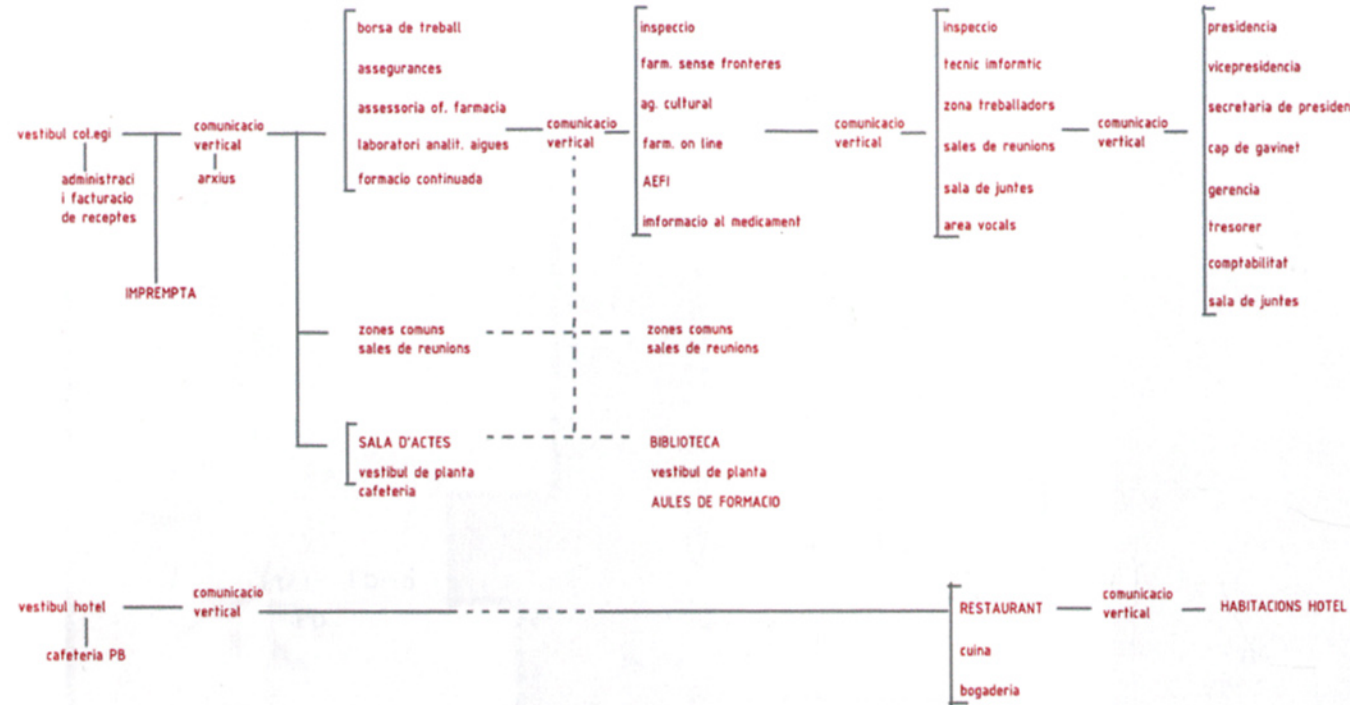


ESTUDI PROGRAMA

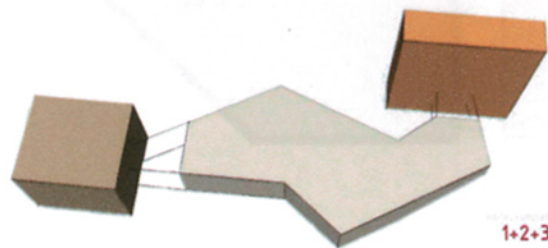


El volum neix de la idea de "fragmentar" l'edifici en diferents cossos, de manera que cadascun d'ells respongui formalment segons el programa que ha de contenir.



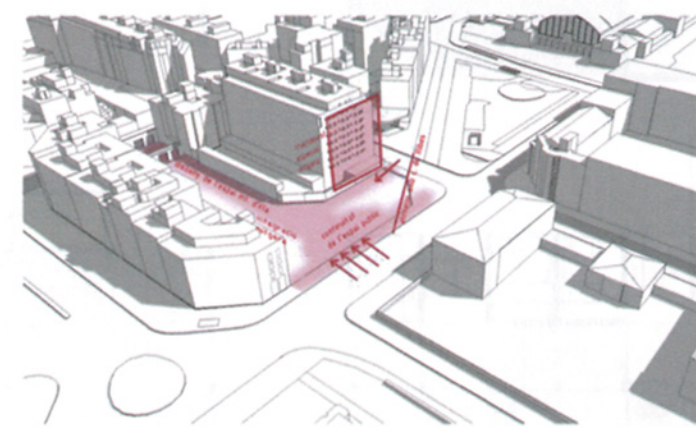
Primera maqueta

Neixen en planta baixa els vestíbuls dels dos programes que cal que contingui l'edifici. En PB, P+1 i P+2 es situen les peces més representatives del col·legi que són alhora les d'ús més públic i que per tant són les peces que reberan grans quantitats de gent a vetzegades més o menys sobtades. El programa del col·legi segueix desenvolupant-se fins a PB+5 enfrontant-se a la mitgera sud-oest. A partir de P+3, reapareix el programa d'hotel amb la planta que conté el restaurant de l'hotel, grans sales d'espera i una zona de lleure. En aquest punt, on una mateixa planta de l'edifici conté part dels dos programes, els dos cossos es separen físicament. A partir de P+4 s'enlaira la torre que conté les habitacions de l'hotel.

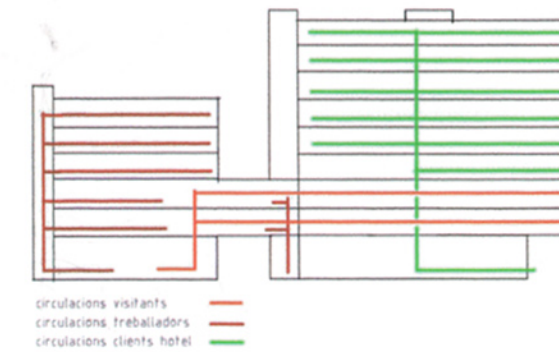
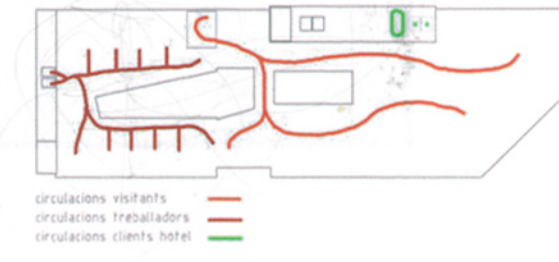
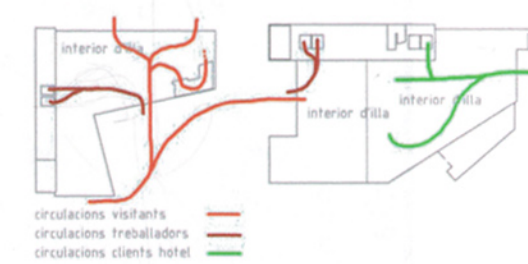
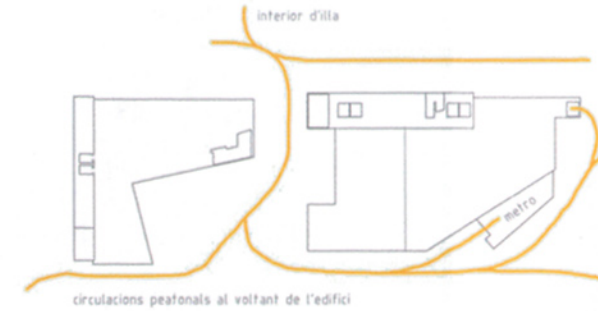


1+2+3

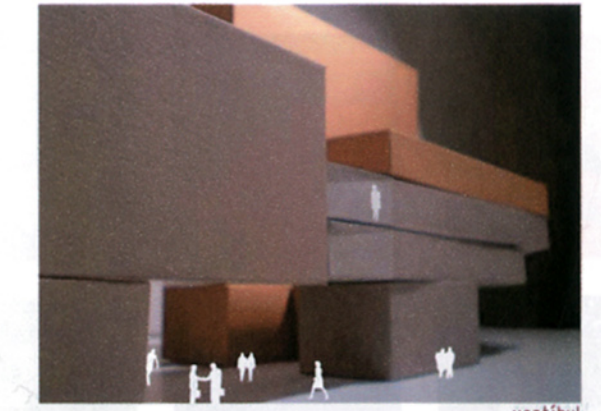
CONDICIONANTS I ADAPTACIONS DE/A L'ENTORN



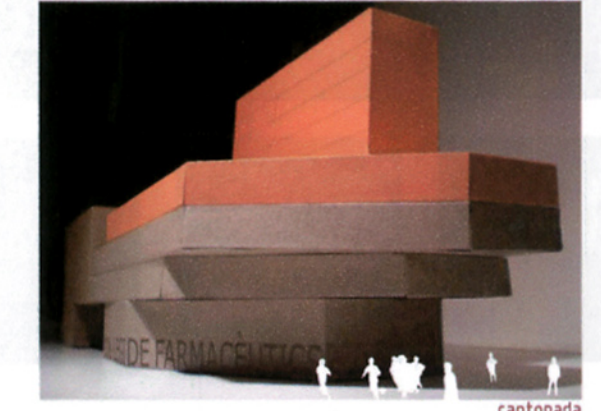
ESTUDI CIRCULACIONS



ESTUDI VOLUMETRIA



vestibul



cantonada



pati