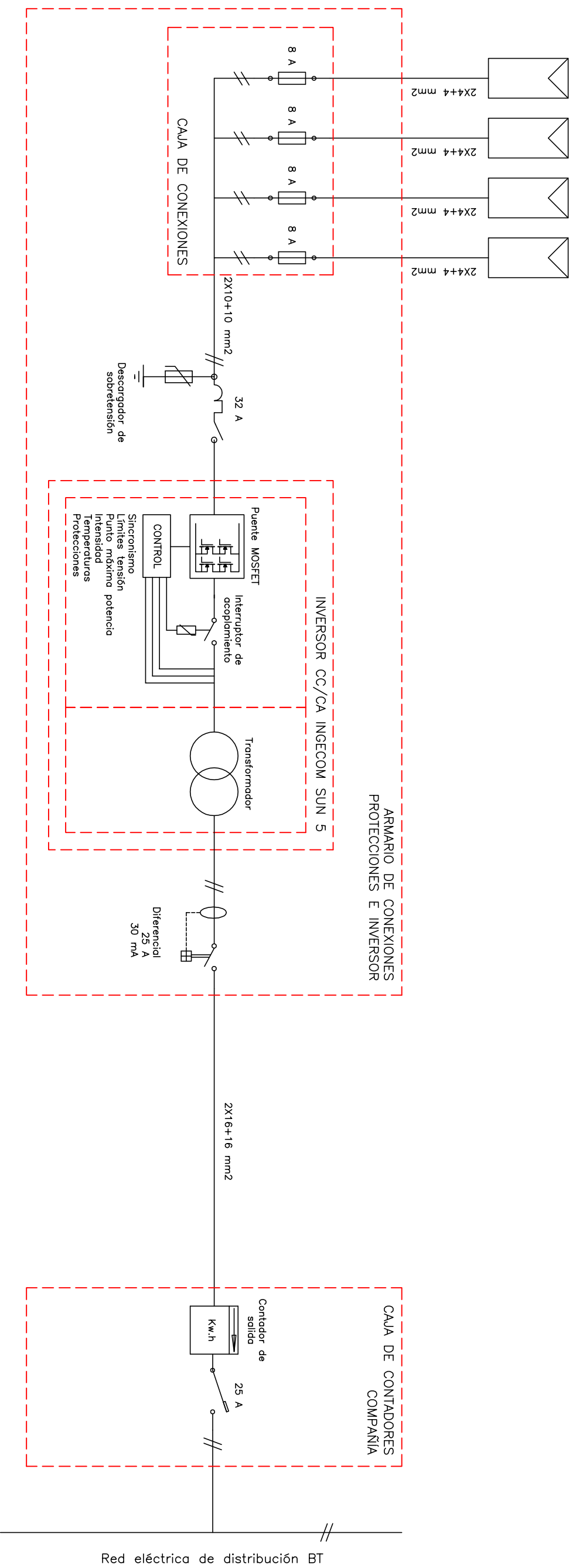
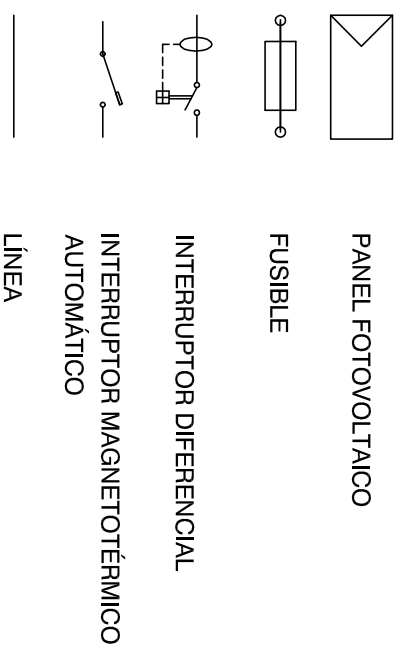


CAMPO FOTOVOLTAICO
28 módulos ITS170P648

4 grupos en paralelo
compuestos por 7 módulos en
serie



LEYENDA INSTALACIÓN FOTOVOLTAICA



TUTOR LUIS LUENGO	ALUMNO ANTONIO MANRIQUE MARTÍNEZ	PROYECTO DE URBANIZACIÓN RESIDENCIAL TIPO, CON SISTEMA DE GENERACIÓN FOTOVOLTAICA CONECTADO A RED	EMPLAZAMIENTO "LA CARRERADA" MUNICIPIO VILANOVA I LA GELTRÚ	DENOMINACIÓN INSTALACIÓN DE PANELES FOTOVOLTAICOS CONECTADOS A RED ESQUEMA UNIFILAR VIVIENDA TIPO	ESCALA S/E	Nº PLANO 12
----------------------	-------------------------------------	--	--	---	---------------	----------------

