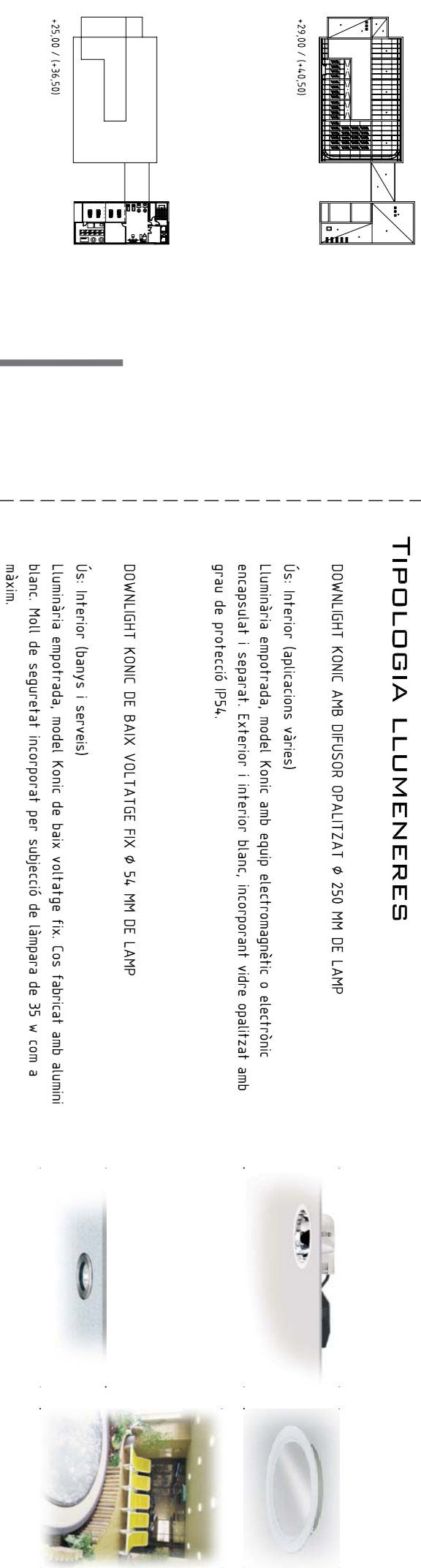


TIPOLOGIA LLUMENERS

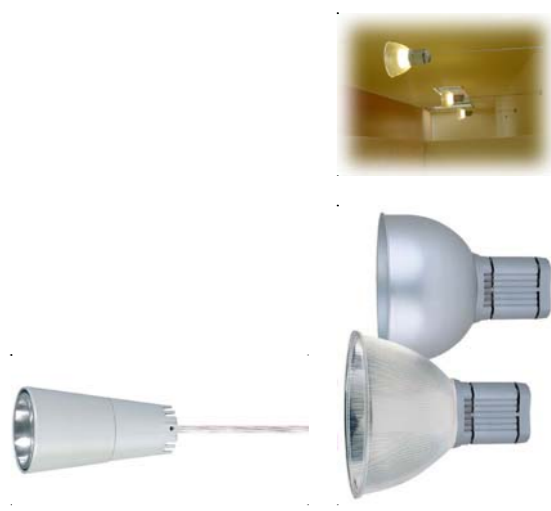


DOWNLIGHT KONIC AMB DIFUSOR OPALITZAT Ø 250 MM DE LAMP
 Us: Interior (aplicacions vèries)
 Llumina emprada, model Konic amb equip electromagnètic o electrònic encastat i separat. Exterior i interior blanc, incorporant vidre opalitzat amb grau de protecció IP54.

DOWNLIGHT KONIC DE BAIX VOLTAJE FX Ø 54 MM DE LAMP
 Us: Interior (bars i serveis)
 Llumina emprada, model Konic de baix voltatge fx, cos fabricat amb alumini blanc. Moll de seguretat incorporat per subjectió de llampar de 35 w com a màxim.

DOWNLIGHT MINI YES PENJOLAR AMB DIFUSOR DE LAMP
 Us: Interior (recreatius zones comuns)
 Llumina penjadora, model mini-yes fabricat amb extrusió d'alumini de color gris metàl·lic i sistema fèrric de dissipació de temperatura. Suspensions rígides o de cable d'acer. Llampars de 150 w com a màxim.

DOWNLIGHT TWIN SUSPÈS Ø 74 MM DE LAMP
 Us: Interior (cafeteria-mercadé zones de càrtil)
 Llumina suspesa, model Twin, fabricat amb alumini dipint i potal gris. Per llampars provistes de suport a base o adaptador a serri elèctric.



DOWNLIGHT PUZZLE EMPOTRAT DE LAMP
 Us: Interior (sala d'actes i cafeteria-mercadé)
 Llumina de casc llumeneres per empotrar, model Puzzle. Cas interior fabricat amb apa esmalada de color negre combinable amb models i marcs model Puzzle. Disposen d'afixacions per orientar les llampars.

LLUMINÀRIA HERNÍTECA AMB DIFUSOR OPALITZAT DE LAMP
 Us: Interior (ofices)
 Llumina emprada fabricada amb apa d'acer i difusor opalitzat IP54. Regulable per la part inferior. Per a llampars fluorescentes.



CRITERI DE DISENY DE LA LLUMINACIÓ

-Donades les dimensions i les necessitats energètiques de l'edifici, serà necessària la presència d'una estació transformadora per al subministrament elèctric a tot el conjunt que pugui transformar la Mitja tensió a baixa tensió en l'electricitat de l'edifici. A més, algunes demandes elèctriques no poden deixar de funcionar, per tant es necessitarà un grup elèctric o generador (alimentació complementària) que entrarà en funcionament quan l'edifici falli. Els serveis comuns, el laboratori, l'aula magna i els serveis principals s'auran connectats a aquesta alimentació complementària.

-Per a cada servei hi ha el seu propi quadre i un quadre general de protecció per a cada planta o secció.

- Serveis -1: Oficines, Habitacions, Sala d'actes, Cafeteria-mercadé
- Serveis -2: Oficines, Sala d'actes, Gimnàs, biblioteca, Climatització
- Laboratori: Gimnàs, biblioteca, Climatització

- Ascensors: Il·luminació interior, Il·luminació exterior, Maquinària

NIVELLS LUMÍNICS ADEQUATS

-Els nivells lumínics lliure que cal garantir són:

LLUMINACIÓ INTERIOR

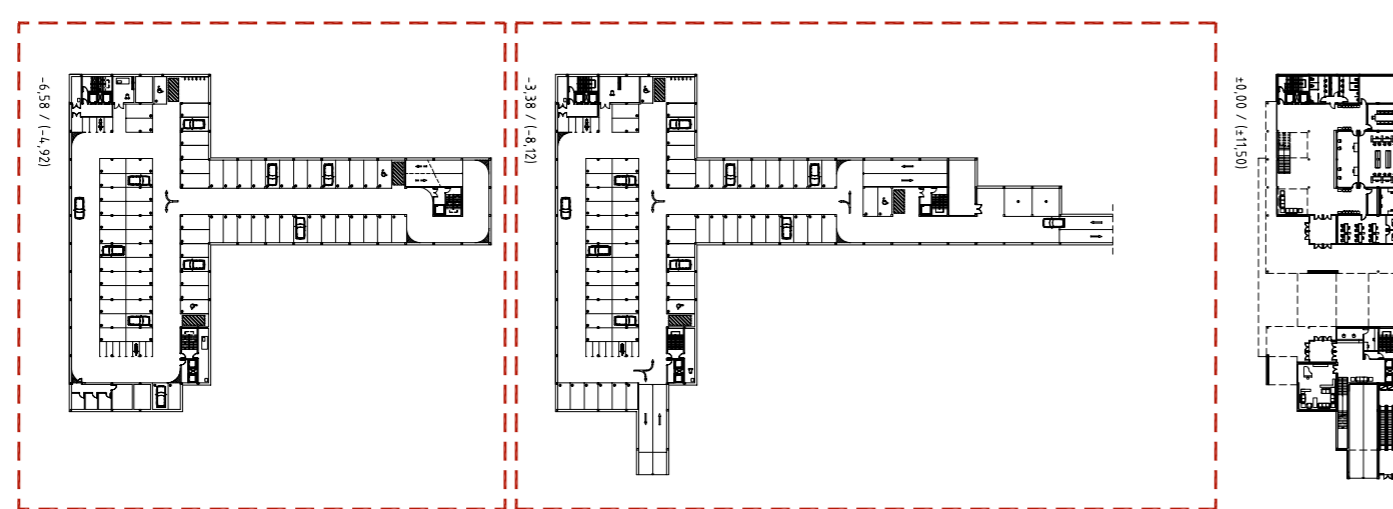
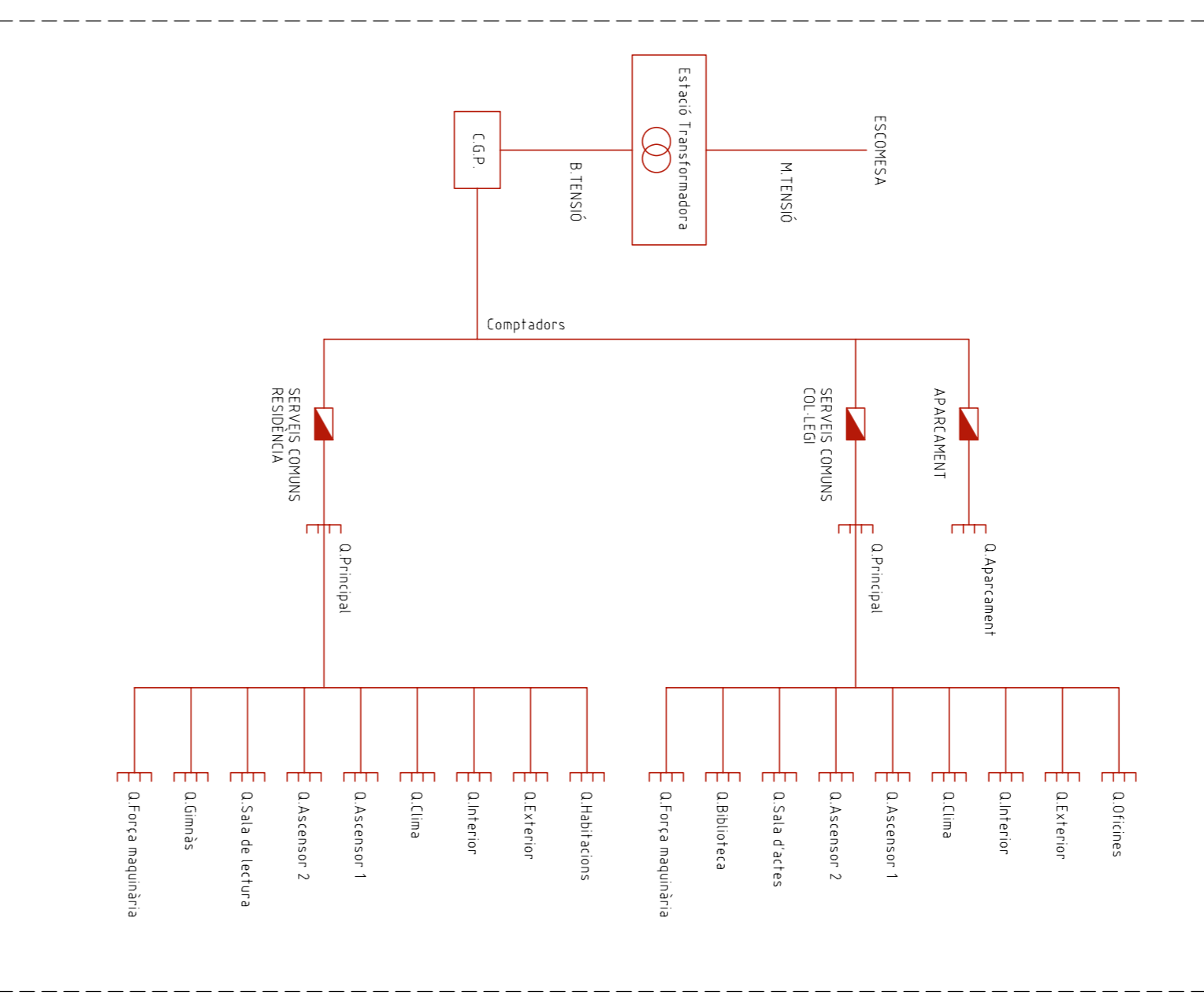
Zones d'oficis	100 lux
Zones de circulació	100 lux
Oficines	300-500 lux
Cafeteria-restaurant	300 lux
Aparcament	75-300 lux
Serveis	200 lux
Habitacions	100-200 lux
Sala d'actes	300-500 lux
Gimnàs	200 lux
Ades	300-500 lux

-El fet de crear espais que entren de manera alternativa dins l'edifici, permet donar més volum d'il·luminació en les zones comuns de manera natural. Per tal que no hi hagi un excés de llum i evitar enlluernaments, s'afix com l'augment de la temperatura degut als rajos solars, la façana està dotada de protecció solar en les zones orientada directa dels rajos. En cas de porxo o pati que entri dins l'edifici, no s'ha protegit la façana per tal de rebre la major quantitat d'il·luminació natural possible.

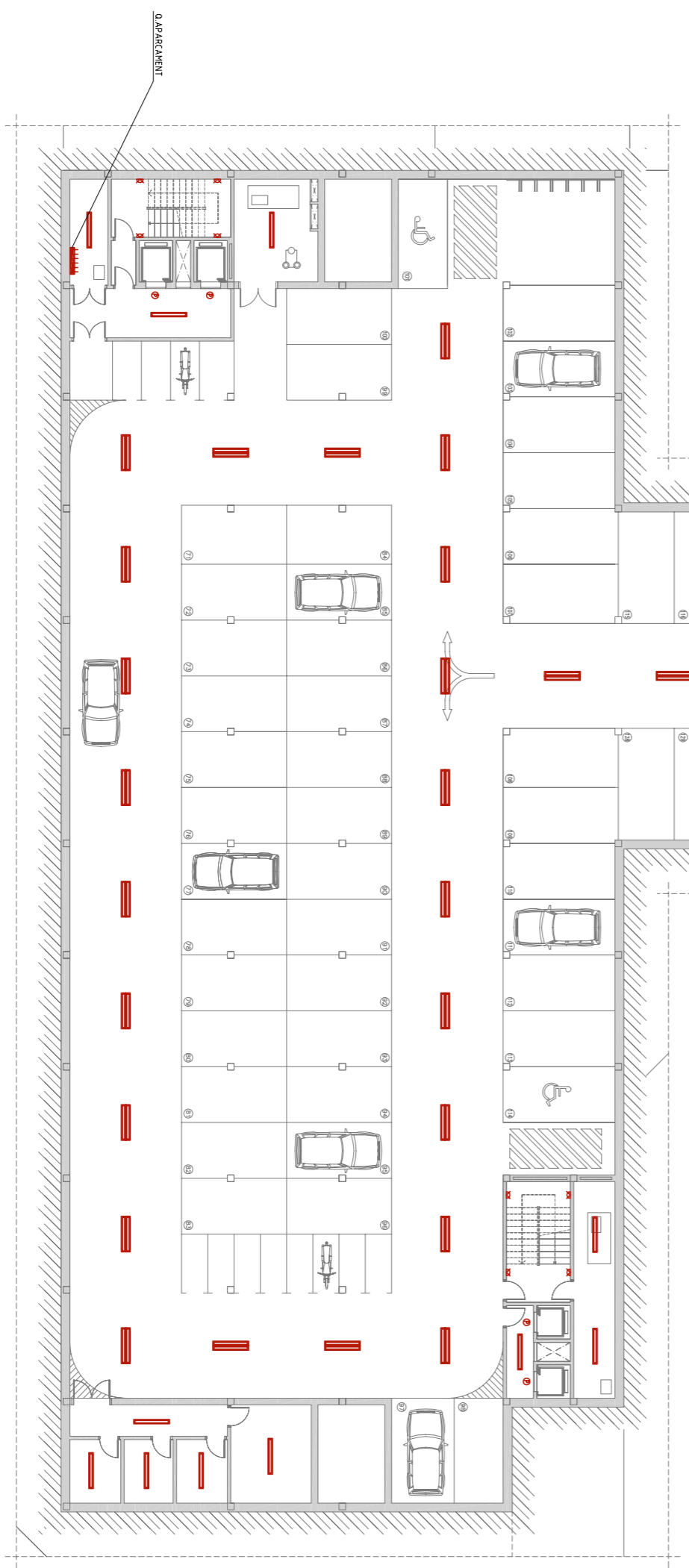
-La il·luminació artificial de l'edifici es basa en llumeneres principals a través de les diferents sales o zones, diferenciant els espais de doble acada lluminària de diferent manera que la resta de recorreguts. Per tal que fa a la il·luminació de les escales és protegida, la de les oficines serà anejant referentors, i a les zones hundes separa llums estancs.

-La il·luminació exterior serà a base de punts de llum emprats al paviment, seguint els murs i els recorreguts dels patis per tal d'afavorir l'ús d'aquests espais quan sigui fosc.

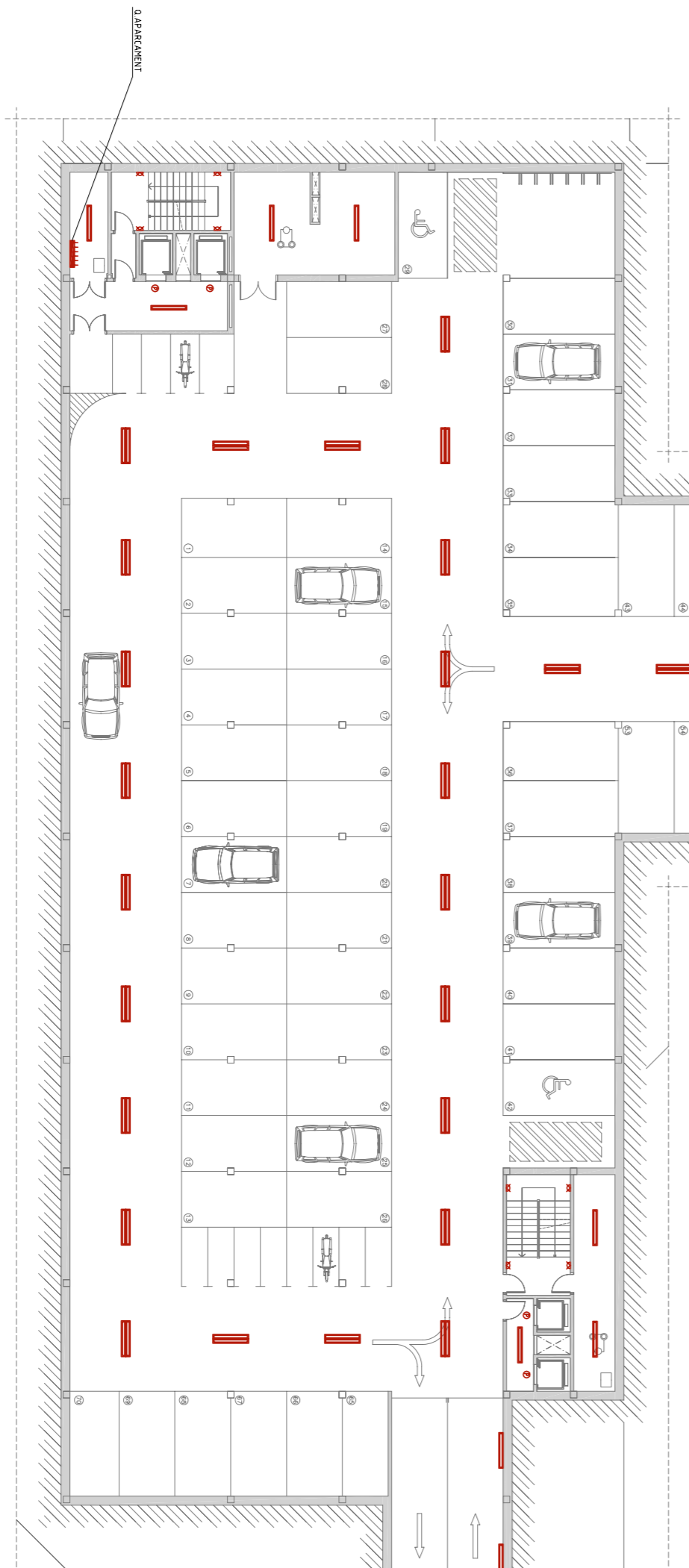
ESQUEMA ELÈCTRIC I QUADRES DE COMANDAMENT



PLANTA - 2



PLANTA - 1



	COP-TIEMPS
	CAP
	CASA GENERAL DE PROTECCIÓ
	QUADRE DE COMANDAMENT I PROTECCIÓ
	DOWNLIGHT AMB DIFUSOR OPALITZAT
	DOWNLIGHT DE BAIX VOLTAJE
	DOWNLIGHT MINI PENJOLAR
	DOWNLIGHT TWIN SUSPÈS
	DOWNLIGHT PUZZLE COME PER EMPOTRAR
	LLUMINÀRIA AMB DIFUSOR ENTEC
	APFC (CASA PUZZLE EMPOTRAT) I APACET
	LLUMINÀRIA LLUMINACIÓ TWIN
	LLUMINÀRIA LLUMINACIÓ TWIN PENJOLAR
	RELLERA (DOWNLIGHT) AMB PROTECCIÓ
	UP-DIRECT FIX EXTERIOR
	ESTILS S'ADAPTARAN
	LLUMINÀRIA CONEIXIÓ FERRAMENTA