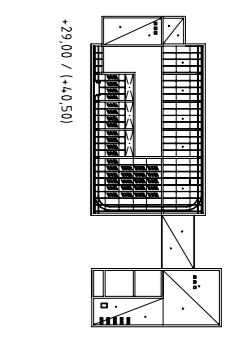


CRITERI DE DISENY D'EXTRACCIONS



-A tots els baixos hi ha un sistema d'extracció destinat a la renovació de l'aire viciat i humit de baixos i cuntes, que garanteixi la ventilació general. Aquestes extraccions es connecten a conductes generals d'extracció que arriben a coberta i que necessiten de màquina d'extracció.

-Per a les zones de cuina aquest sistema ha de ser potent i forat, ja que es tracta de zones on s'hi podria utilitzar aparells de gas, que en tot cas serà necessari eliminar-ne qualsevol fum, vapor i residus contaminants que s'hi puguin produir en la cocció. Els conductes s'uniran a mades de col·lectors fins a la coberta compostats per filtres, buques d'extracció, campanes d'aspiració i connexions.

-Per a les zones de menjador i sala hi ha un sistema d'extracció destinat a la renovació de l'aire viciat i humit de menjador i sala, que garanteixi la ventilació general. Aquestes extraccions es connecten a conductes generals d'extracció que arriben a coberta i que necessiten de màquina d'extracció.

PLANTA BAIXA B3 - B3

Superfície en planta 255 m²
 Velocitat de sortida 4 m/s
 Ocupació 3 m² / persona = 255 m² x 1 persona/3 m² = 83 persones
 Requeriment m³/h/persona = 15
 83 pers x 15 m³/h = 1245 m³/h
 1250 m³/h x 1 m/3600 s x 1 s/4 m = 0,086 m
 Conducte que surt de la màquina 0,086 m =
 B3 = 1 conducte de 30x30 cm
 B3 = 1 conducte de 30x30 cm

PLANTA PRIMERA I4 - I4

Superfície en planta 220 m²
 Velocitat de sortida 4 m/s
 Ocupació 3 m² / persona = 220 m² x 1 persona/3 m² = 73 persones
 Requeriment m³/h/persona = 15
 73 pers x 15 m³/h = 1095 m³/h
 1100 m³/h x 1 m/3600 s x 1 s/4 m = 0,077 m
 Conducte que surt de la màquina 0,077 m =
 I4 = 1 conducte de 30x30 cm
 I4 = 1 conducte de 30x30 cm

PLANTA SEGONA I5 - I5

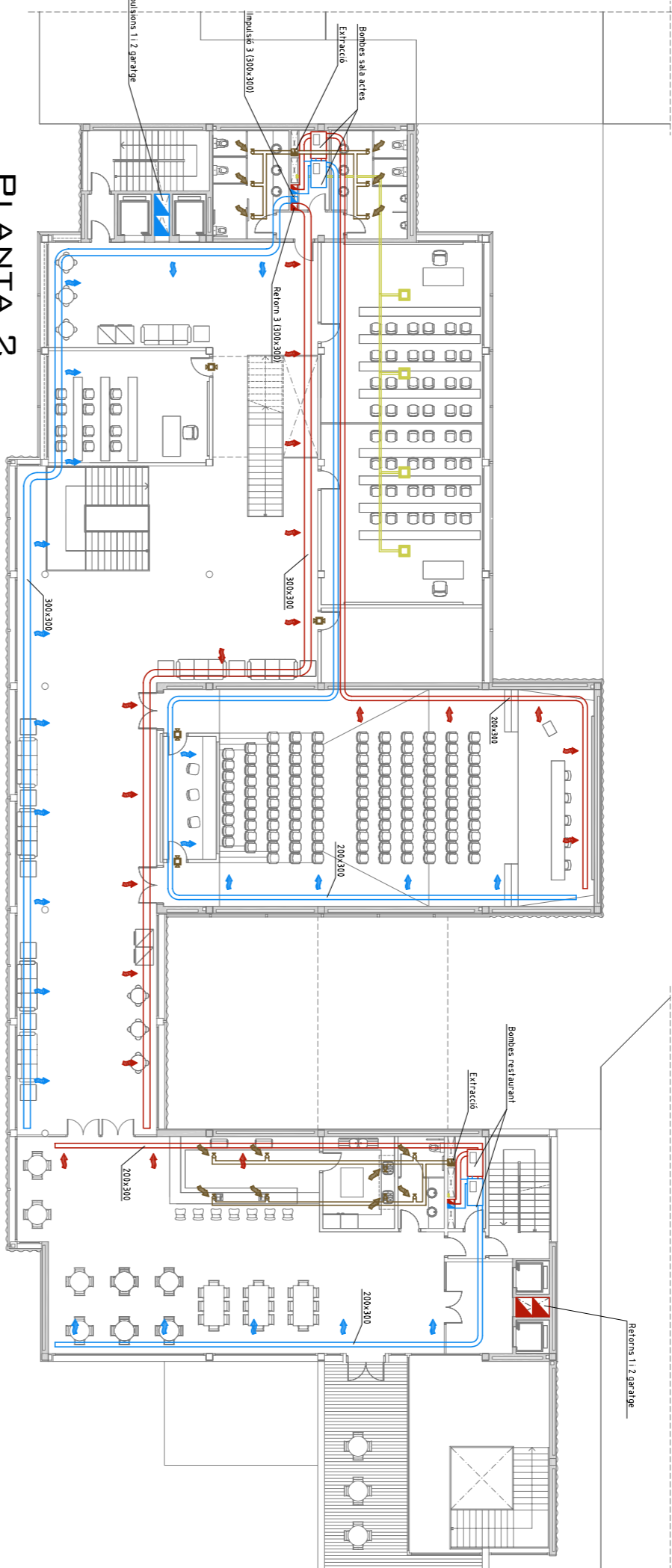
Superfície en planta 317 m²
 Velocitat de sortida 4 m/s
 Ocupació 3 m² / persona = 317 m² x 1 persona/3 m² = 106 persones
 Requeriment m³/h/persona = 15
 106 pers x 15 m³/h = 1585 m³/h
 1685 m³/h x 1 m/3600 s x 1 s/4 m = 0,131 m
 Conducte que surt de la màquina 0,131 m =
 I5 = 1 conducte de 35x35 cm
 I5 = 1 conducte de 35x35 cm

PLANTA TERCERA I6 - I6

Superfície en planta 229 m²
 Velocitat de sortida 4 m/s
 Ocupació 3 m² / persona = 229 m² x 1 persona/3 m² = 77 persones
 Requeriment m³/h/persona = 15
 77 pers x 15 m³/h = 1155 m³/h
 1145 m³/h x 1 m/3600 s x 1 s/4 m = 0,080 m
 Conducte que surt de la màquina 0,080 m =
 I6 = 1 conducte de 30x30 cm
 I6 = 1 conducte de 30x30 cm

PLANTA TERCERA I7 - I7

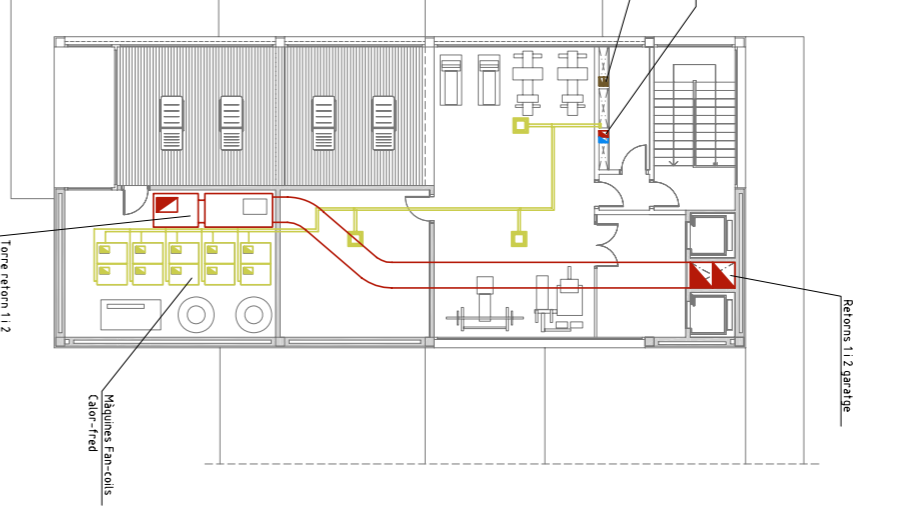
Superfície en planta 142 m²
 Velocitat de sortida 4 m/s
 Ocupació 3 m² / persona = 142 m² x 1 persona/3 m² = 48 persones
 Requeriment m³/h/persona = 15
 48 pers x 15 m³/h = 720 m³/h
 720 m³/h x 1 m/3600 s x 1 s/4 m = 0,050 m
 Conducte que surt de la màquina 0,050 m =
 I7 = 1 conducte de 25x25 cm
 I7 = 1 conducte de 25x25 cm



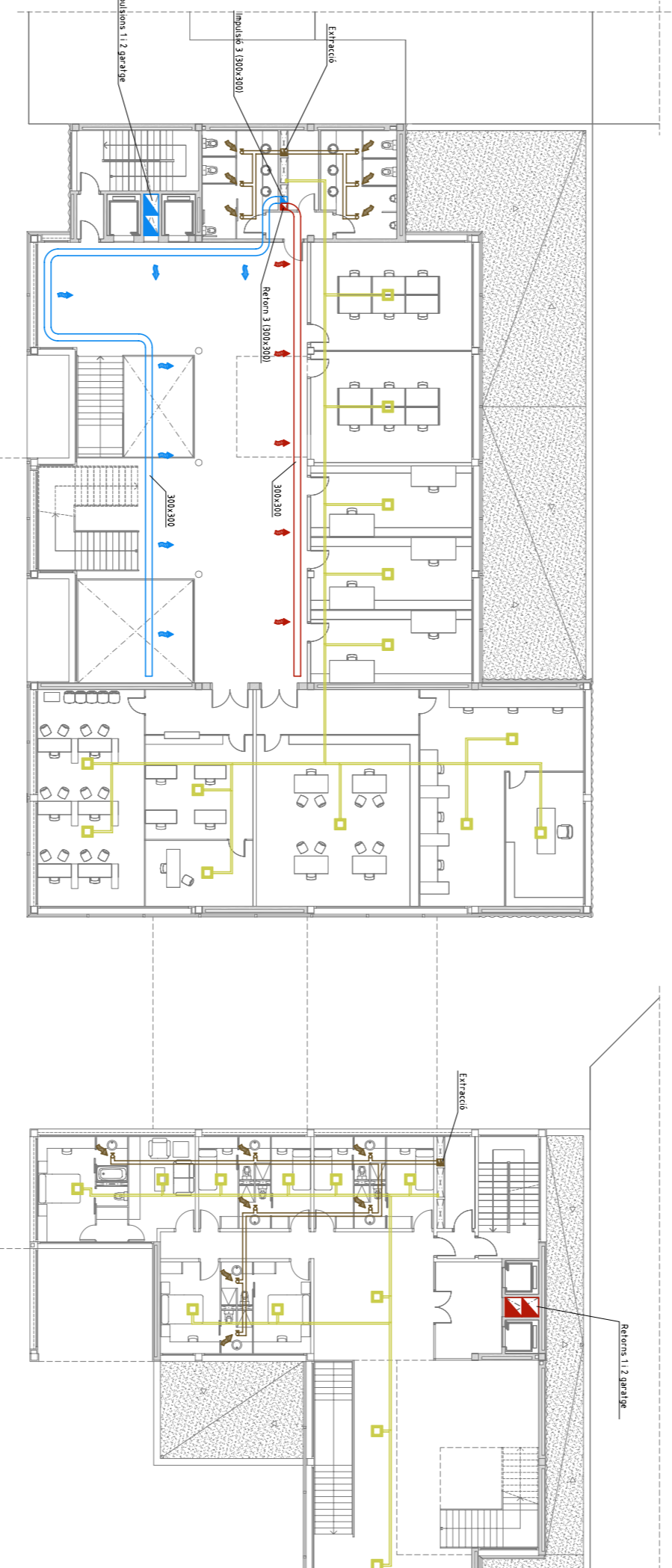
PLANTA 2



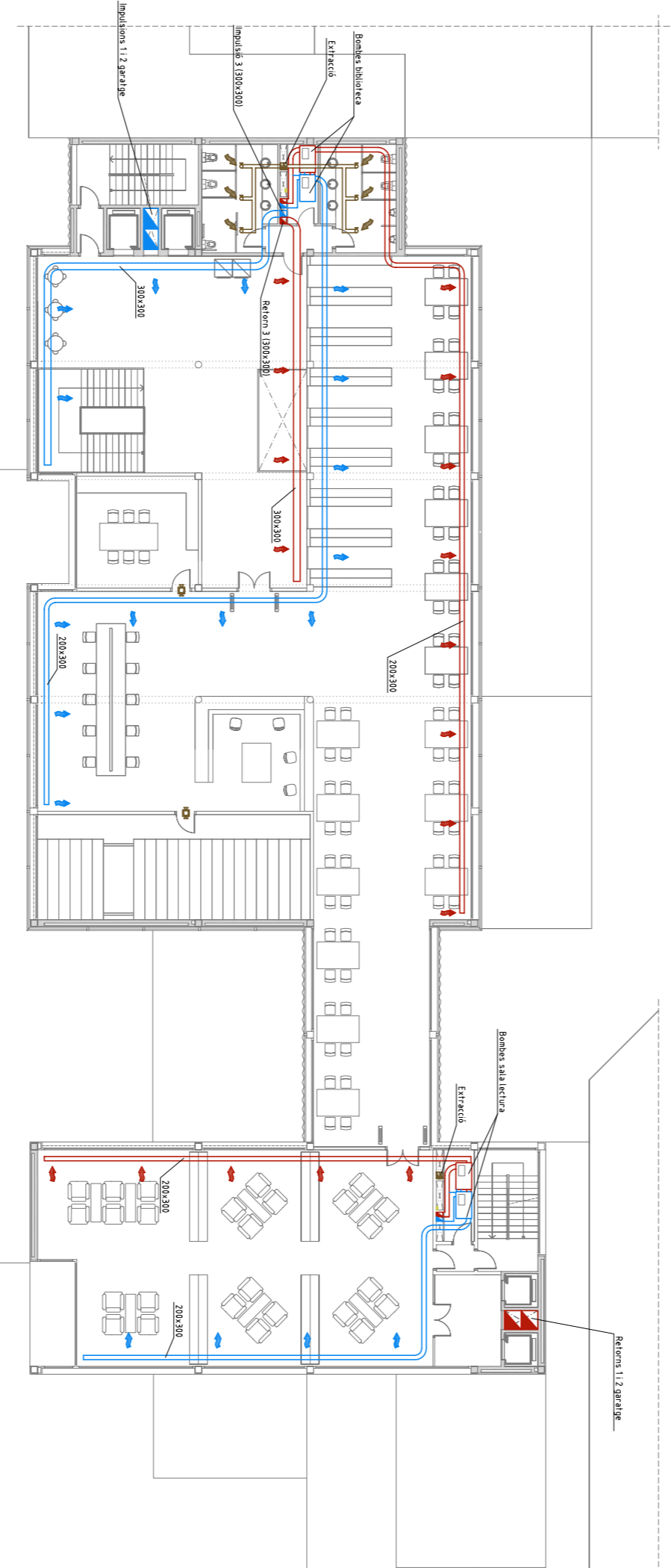
PLANTA 5



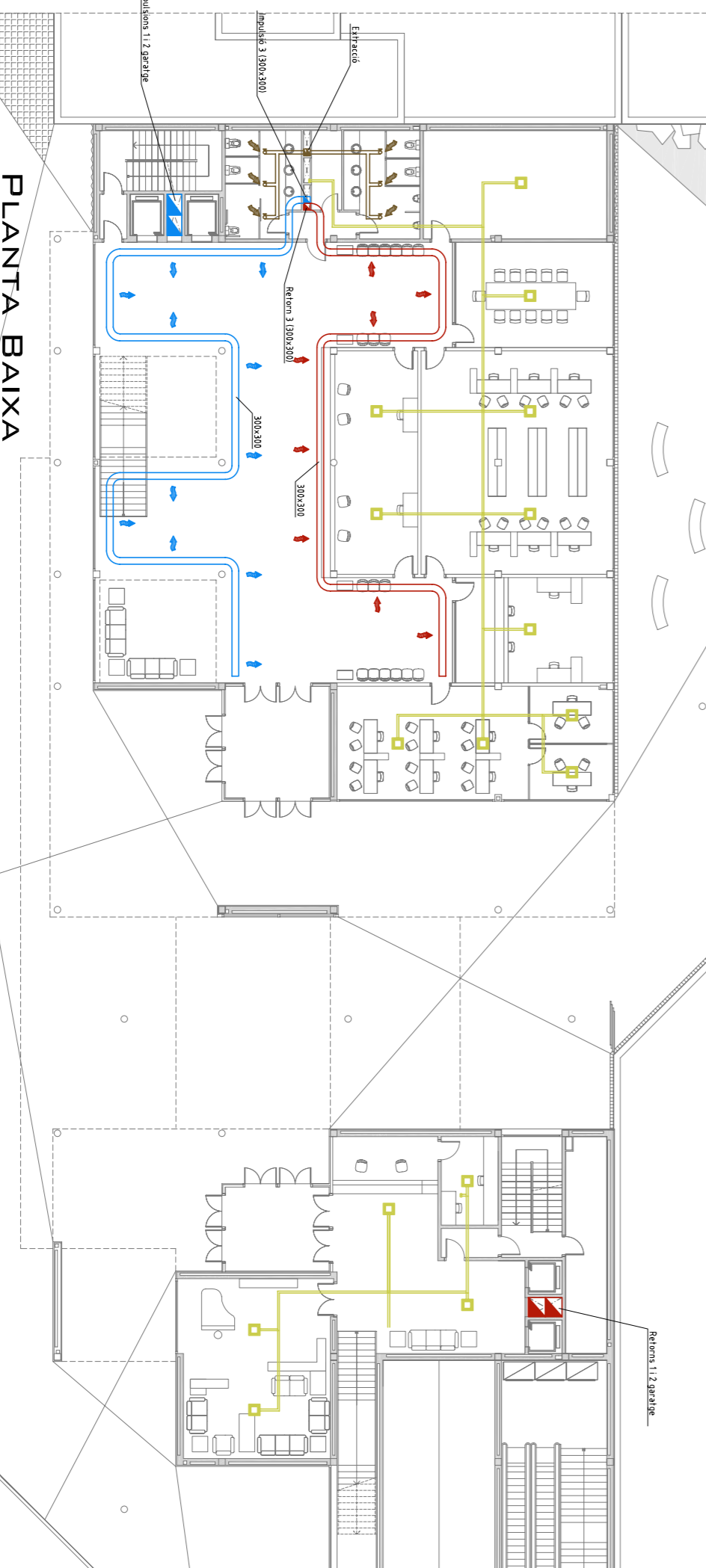
PLANTA 6



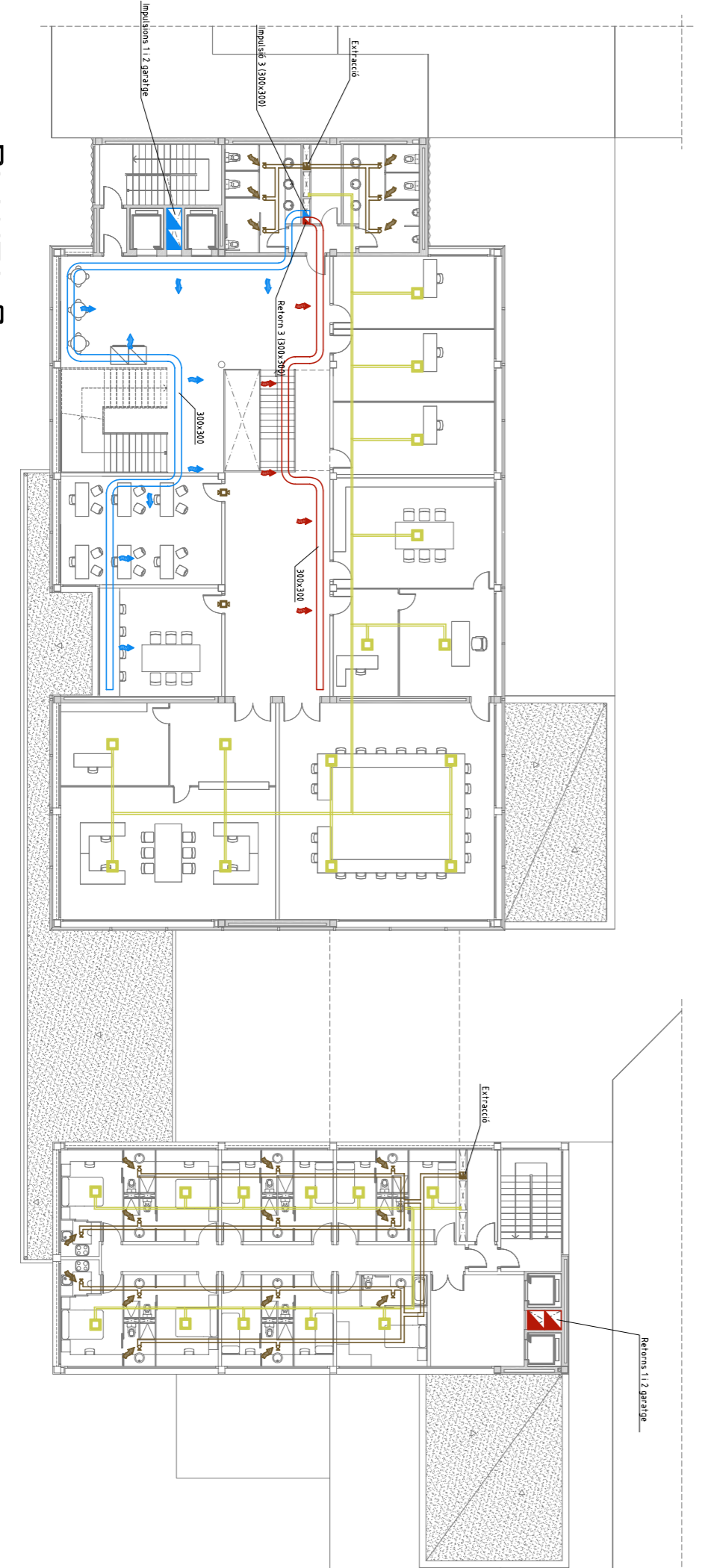
PLANTA 1



PLANTA 4



PLANTA BAIXA



PLANTA 3

	CONDUCTE D'ESPURALLS
	CONDUCTE DE RETORN
	CONDUCTE DE VENTILACIÓ
	CONDUCTE DE VENTILACIÓ PER ALTA
	CONDUCTE VERTICAL DE RETORN
	CONDUCTE VERTICAL DE VENTILACIÓ
	CONDUCTE VERTICAL DE VENTILACIÓ PER ALTA
	MANLLEIERS EN CUNTA
	ZONA DE BOTA D'ESPURALLS PER ALTA
	ZONA DE BOTA D'ESPURALLS PER BAIXA
	ZONA DE VENTILACIÓ
	BOTA D'ESPURALLS
	REIXA DE VENTILACIÓ
	ESPURALLS EN CUNTA DE RETORN
	ESPURALLS EN CUNTA DE VENTILACIÓ
	MARQUERIA EN CUNTA
	MARQUERIA PER ALTA
	MARQUERIA PER BAIXA
	MARQUERIA DE RETORN
	BOQUES D'EXTRACCIÓ
	BOQUES D'EXTRACCIÓ DE VENTILACIÓ