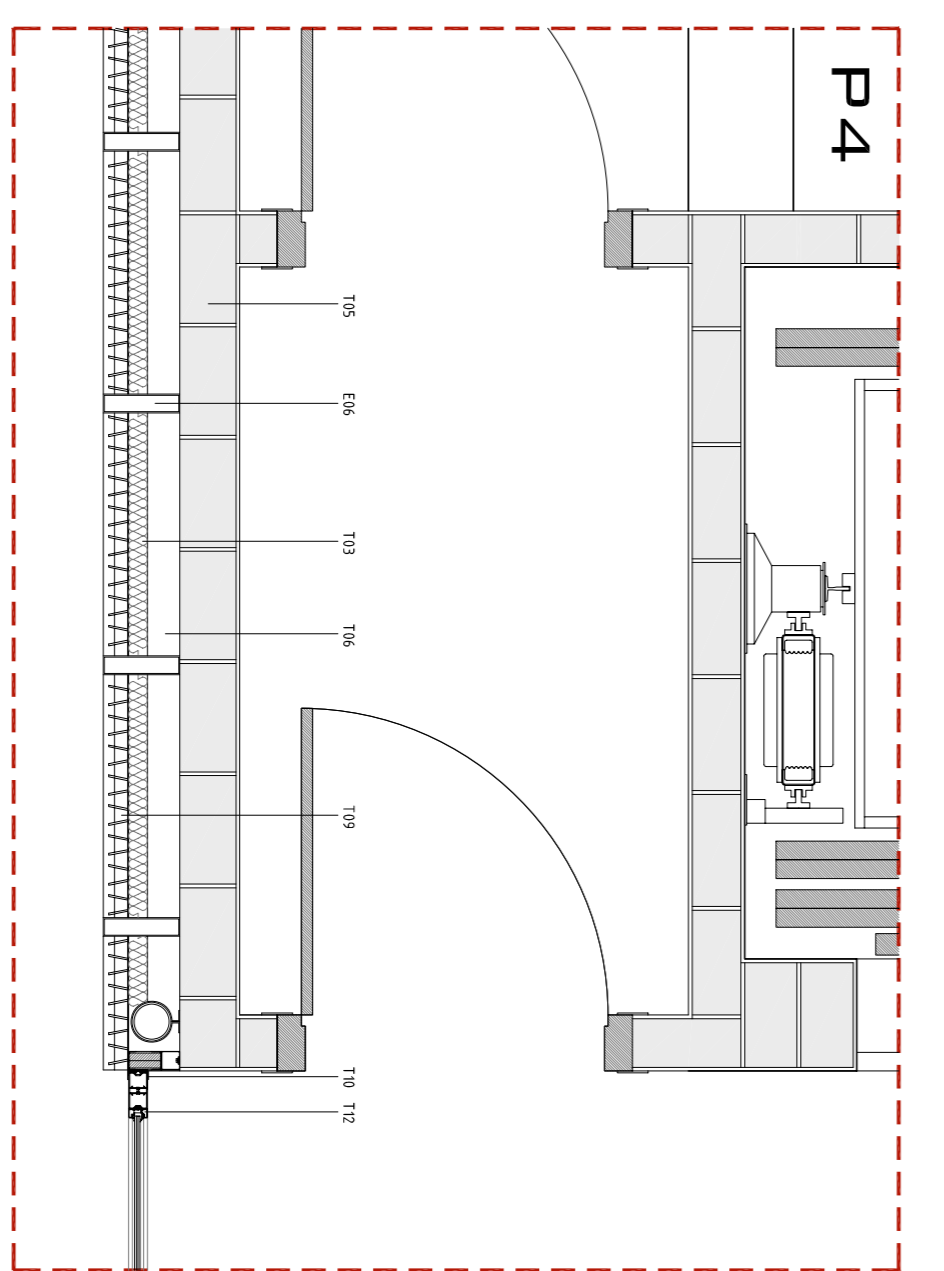
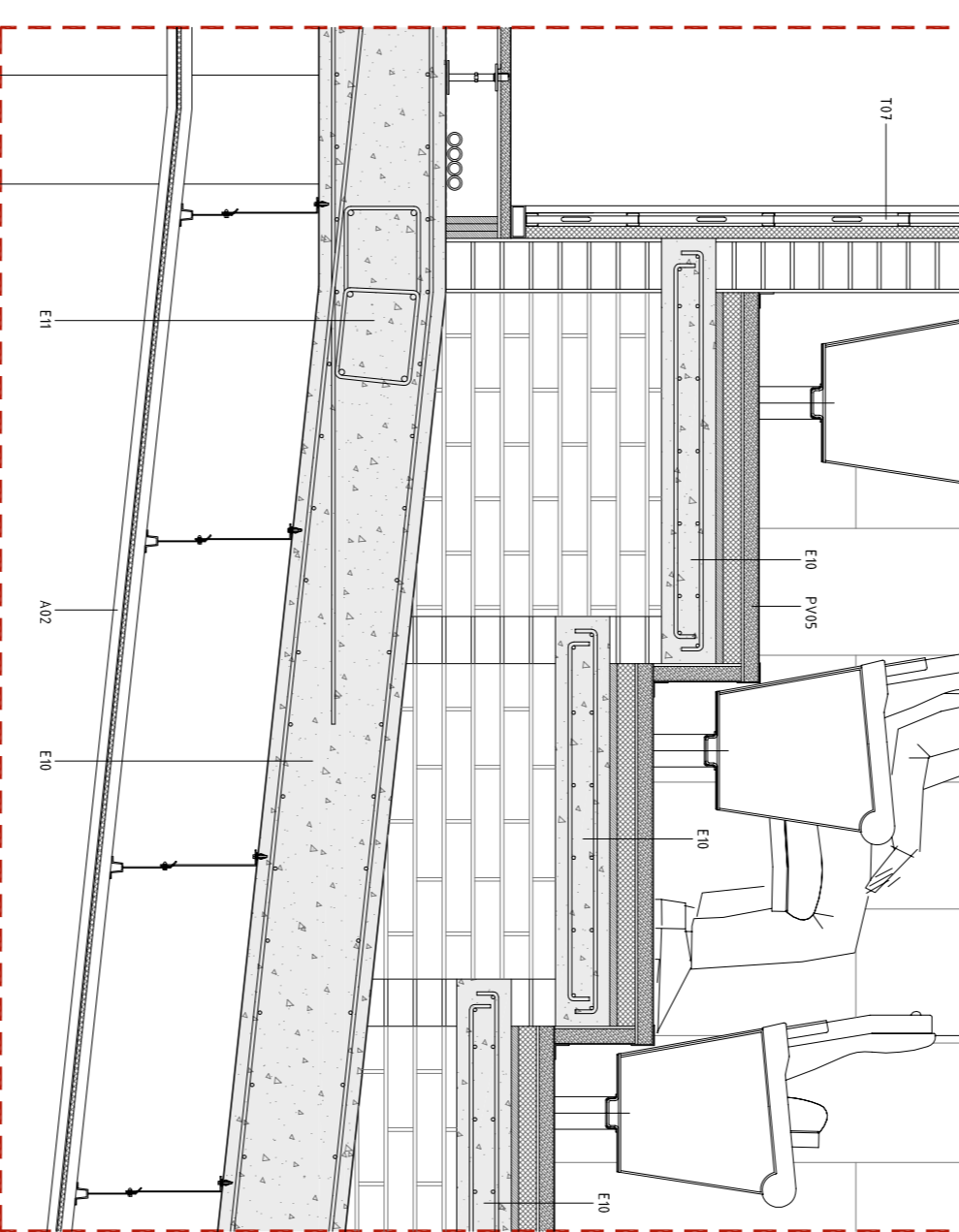
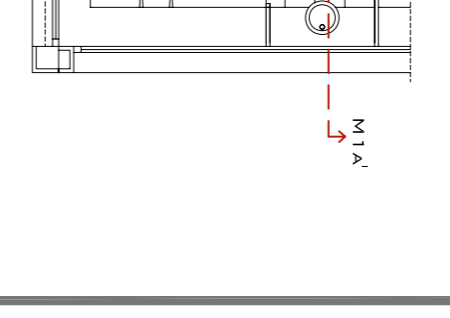
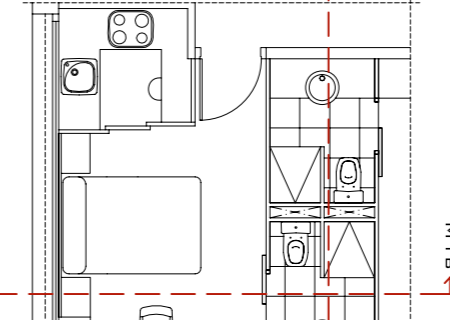
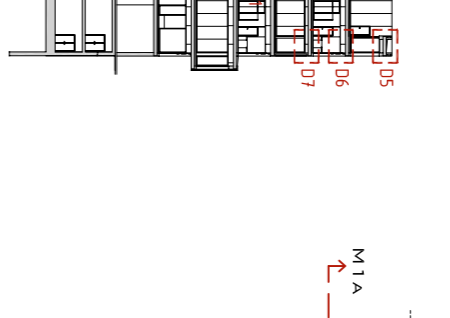
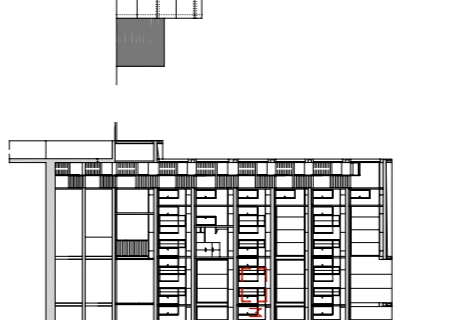
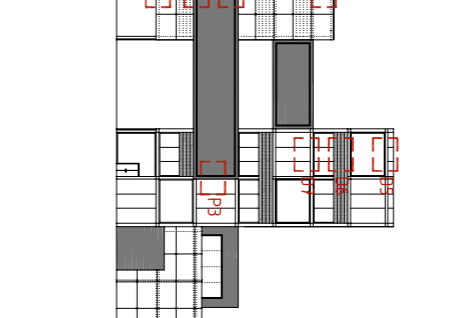
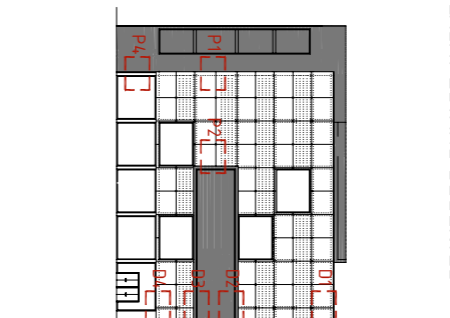
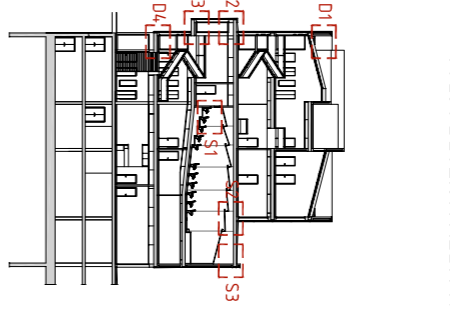


- ELEMENTS ESTRUCTURALS, TANCAMENTS**
- E · ELEMENTS ESTRUCTURALS
 - E01 · ASSESSA METÀL·LICA HE-300
 - E02 · CERCOL METÀL·LIC UPRN-140
 - E03 · JASSERA METÀL·LICA HE-300
 - E04 · PLATA METÀL·LICA HE-300
 - E05 · XAPA GRECADA COL·LABORANT
 - E06 · ESTRUCTURA AUXILIAR DE PAÇANA
 - E07 · BARRA D'ACER LAMINAT 150x100x10
 - E08 · BARRA LAMINAT 150x100x10 AMB XAPA SOLADORA
 - E09 · ANCORANT D'ACER INOXIDABLE PER FUSTA
 - E10 · LLIGA DE FORMIGÓ ARMAT
 - E11 · JASSERA PLANA BREGADA EN LLIGA
 - T · TANCAMENTS
 - T01 · FUSTERIA INACRIBLABLE PER MÒDULS D'ALUMINI
 - T02 · FUSTERIA AVANÇADA PER MÒDULS D'ALUMINI
 - T03 · VIBRE DOBLE LAMINAT 6x4-46mm
 - T04 · ALLANET TÈRMIC DE POLIÈSTIR EXTINTIU DE PRIMA TANCAT
 - T05 · PANET DE FABRICA DE M40 CALAT
 - T06 · DAMERA D'ACER FERRE DE CARREGO·GUIX AMB ANIMA I SUPORT D'ACER GALVANITZAT
 - T07 · PANEL·L DE FUSTA TRACTADA AMB ACABAT PROTECTOR D'ALUMINI LACAT TÈRMIC FINE
 - T10 · REVERNENT METÀL·LIC DE XAPA D'ALUMINI LACAT
 - T11 · REVERNENT METÀL·LIC DE XAPA D'ACER DOPEN TÈRMIC ALUMINI LACAT PER VIBRE FINE
 - T12 · FUSTERIA ALUMINI LACAT ESPANG COBERTES

- ACABATS, PAVIMENTS, INSTAL·LACIONS**
- P · PERLES I BARRES
 - P01 · PLETINA D'ACER INOXIDABLE, REMAT INFERIOR PANEL·L·LS
 - P02 · XAPA D'ALUMINI LACAT ALTA
 - P03 · PERLA TUBULAR 40x40x3MM ACER GALVANITZAT
 - P04 · PERLA TUBULAR 40x40x3MM ACER GALVANITZAT
 - P05 · PLETINA D'ACER GALVANITZAT 150x
 - P06 · XAPA TAPAJUNT D'ACER INOXIDABLE
 - P07 · XAPA D'ALUMINI LACAT PLATA 2MM, ESPESORIDA, BRANÇOLS I CORNISA
 - P08 · PANEL·L DE XAPA INOXIDABLE/PROTECTOR D'ACER DOPEN
 - P09 · PANEL·L DE XAPA INOXIDABLE/PROTECTOR D'ACER DOPEN
 - A · ACABATS INTERIORS
 - A01 · MORTER DE INTEL·LADIT GUYU LAMINA INOXIDABLE "PLADOUR"
 - A02 · PLETINA D'ACER INOXIDABLE 50x15MM DE REMAT
 - A03 · PECES DE CANALITZACIÓ
 - A04 · VIBRE FINE LAMINAR 6MM
 - A05 · VIBRE DOBLE ALLANET 6x4-46mm
 - A06 · VIBRE SEMIDOPEN D'ACER INOXIDABLE
 - A07 · PANEL·LS DE FALS SOSTRE ACURBAT ALTA BREGADA
 - A08 · VIBRE SEMIDOPEN D'ACER INOXIDABLE
 - PV01 · PAVIMENT INTERIORS
 - PV02 · TUL·LUCANT ZONA SERVIDOR
 - PV03 · PAVIMENT CONTINU DE FORMIGÓ AMB REFORÇ DE LT 1%
 - PV04 · PAVIMENT DE GRES CERÀMIC
 - PV05 · PAVIMENT DE FUSTA TRIBUS PARQUET
 - PV06 · PAVIMENT DE FUSTA RESISTENT PRODDMA
 - C · COBERTA
 - C01 · XAPA D'ALUMINI PLEBADA
 - C02 · ALLANET TÈRMIC DE SURO
 - C03 · CANALÓ DE XAPA D'ALUMINI DOBLE
 - C04 · BARRA D'ACER GALVANITZAT
 - C05 · BARRANT D'ACER GALVANITZAT
 - C06 · LAMINA INACRIBLABLE DE PVC
 - C07 · TRENCADORS

E: 1/20

- I · INSTAL·LACIONS**
- I01 · CONDUÏTE GENERAL DARE CONDICIOMANT
 - I02 · BURELA INOXIDABLE
 - I03 · BODA TERMO·ISOLADA PVC
 - I04 · BARRA D'ACER GALVANITZAT
 - I05 · REGRAS·RE·CONTORN·L INSTAL·LACIONS
 - I06 · LUMINÀRIA DE LLUM NAT·LABORAL
 - I07 · LUMINÀRIA FLUORESCENT CONDUÏMANT
 - I08 · REIXERA BODA INOXIDABLE ARE
 - I09 · HAQUINÀRIA BODOLA NETAFA



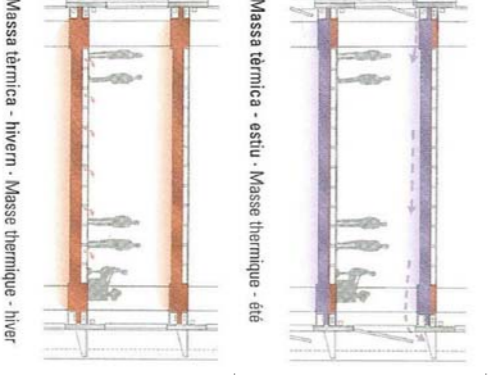
DISSENY DE LA SALA

Sala de planta rectangular de 19 m de llarg per 10 m d'ample, amb un desnivell de 100cm i una altura màxima de 4,50 m a la zona propera a l'escenari.

El seu volum aproximat és de 620 m3 i té una capacitat de 127 localitats.

Materials utilitzats com acabats de la sala

- Sostre: Panels contraxapats fusta OCUME (absorvent acústic)
- Parets laterals: Double placa de cartró·guix amb llana mineral interior
- Parets laterals escenari: Resonador·múltiple de Helmholtz a base de llistons de fusta amb llana de vidre a la seva part posterior.
- Cabines: Vidre i forxo ACSUPER.
- Paviment sala i escenari: Parquet·continu resistent a l'abrasió i RF-90.
- Butaques: Percentatge mig de superfície tapissada.



DETALLS MÒDUL HABITACIÓ

