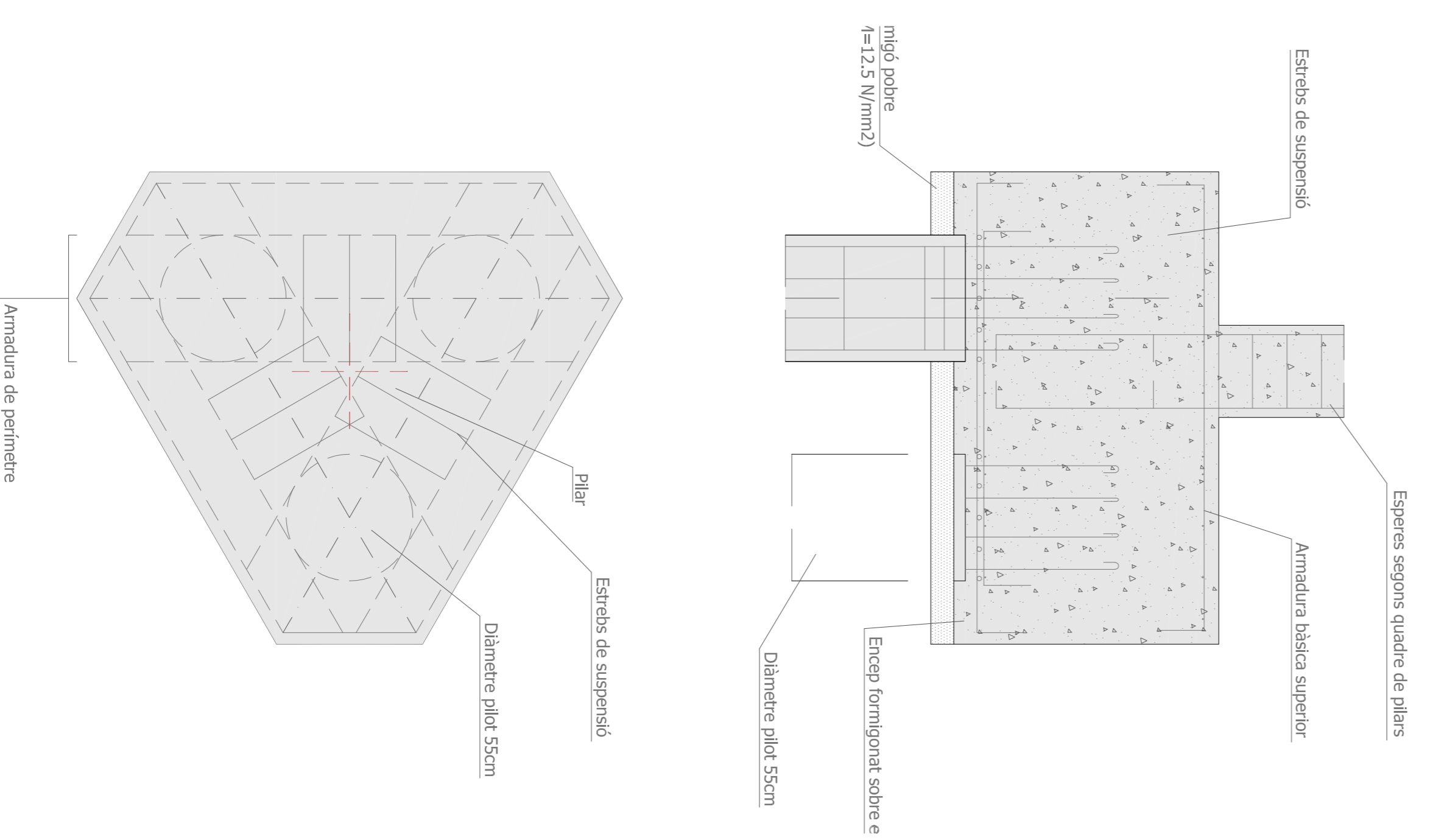
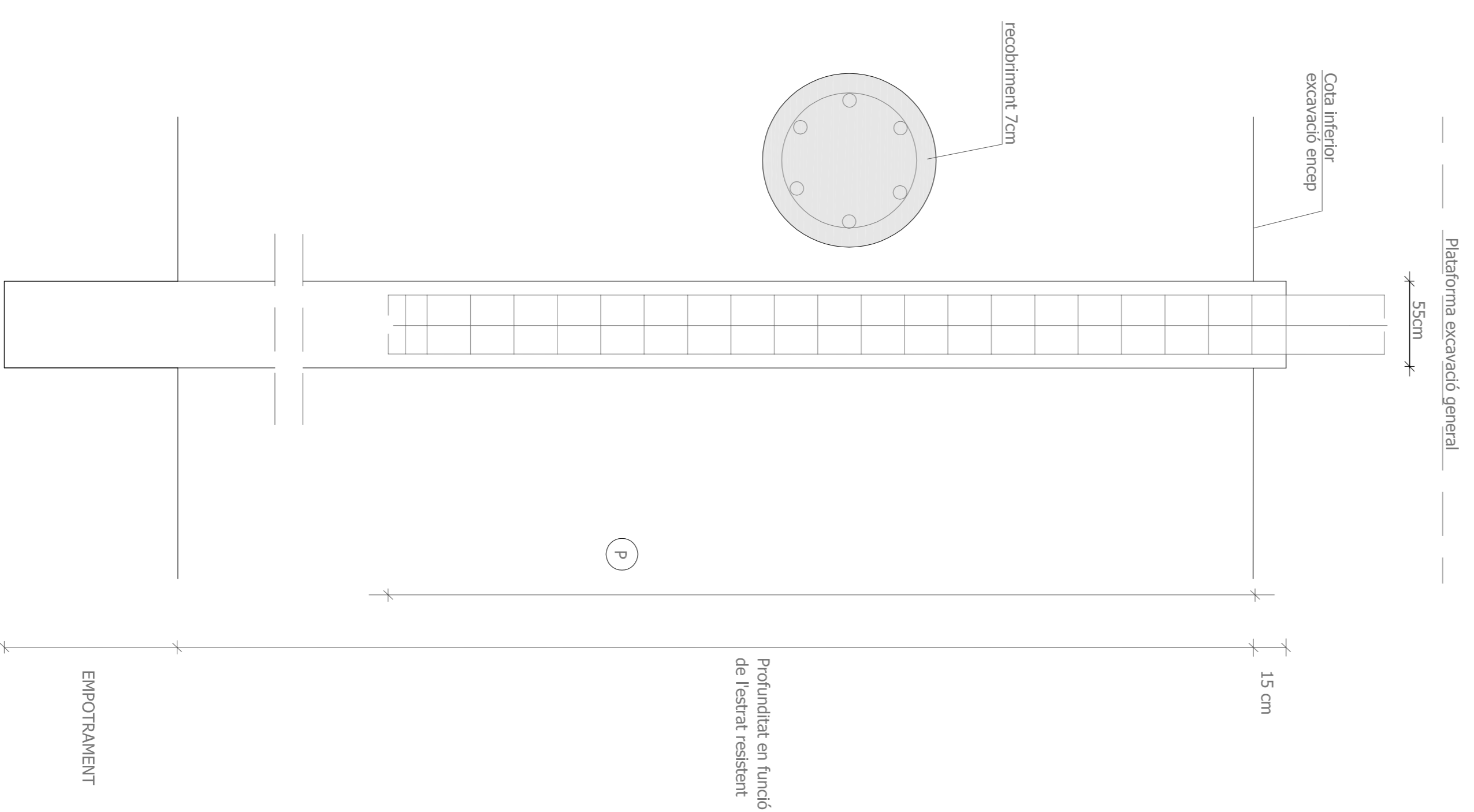


## FONAMENTACIÓ

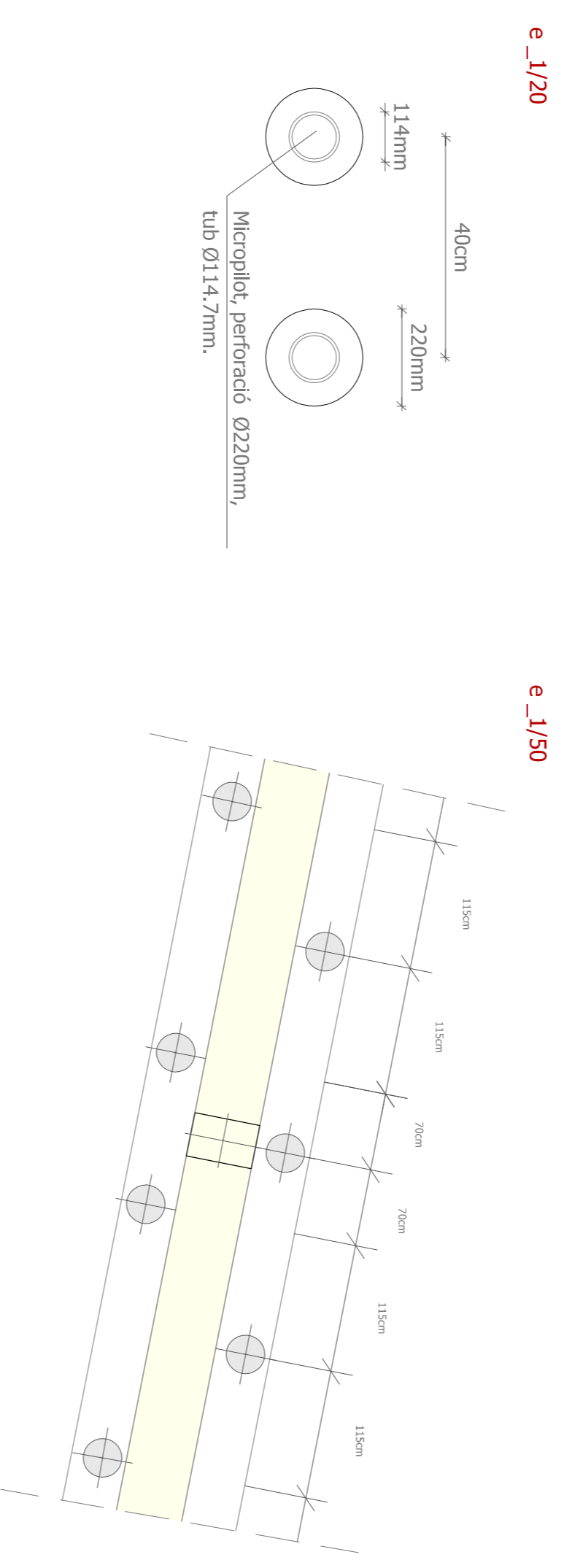
Abans de la canalització del riu aquesta era una zona inundable. Això fa que dubtem de la consistència d'aquest, i mitjançant les edificacions del voltant veiem que el tipus de fonamentació és profunda. Per això optem per pilots cpi-8 a la banda interior de l'edifici i micropilots a la part del riu per no afectar tant l'estructura existent d'aquest.



DETALL PILOTS CPI-8\_e 1/20



DETALL MICROPILOTIS



e\_1/20

e\_1/50

DETALL FOSSAT ASCENSOR\_e 1/20

