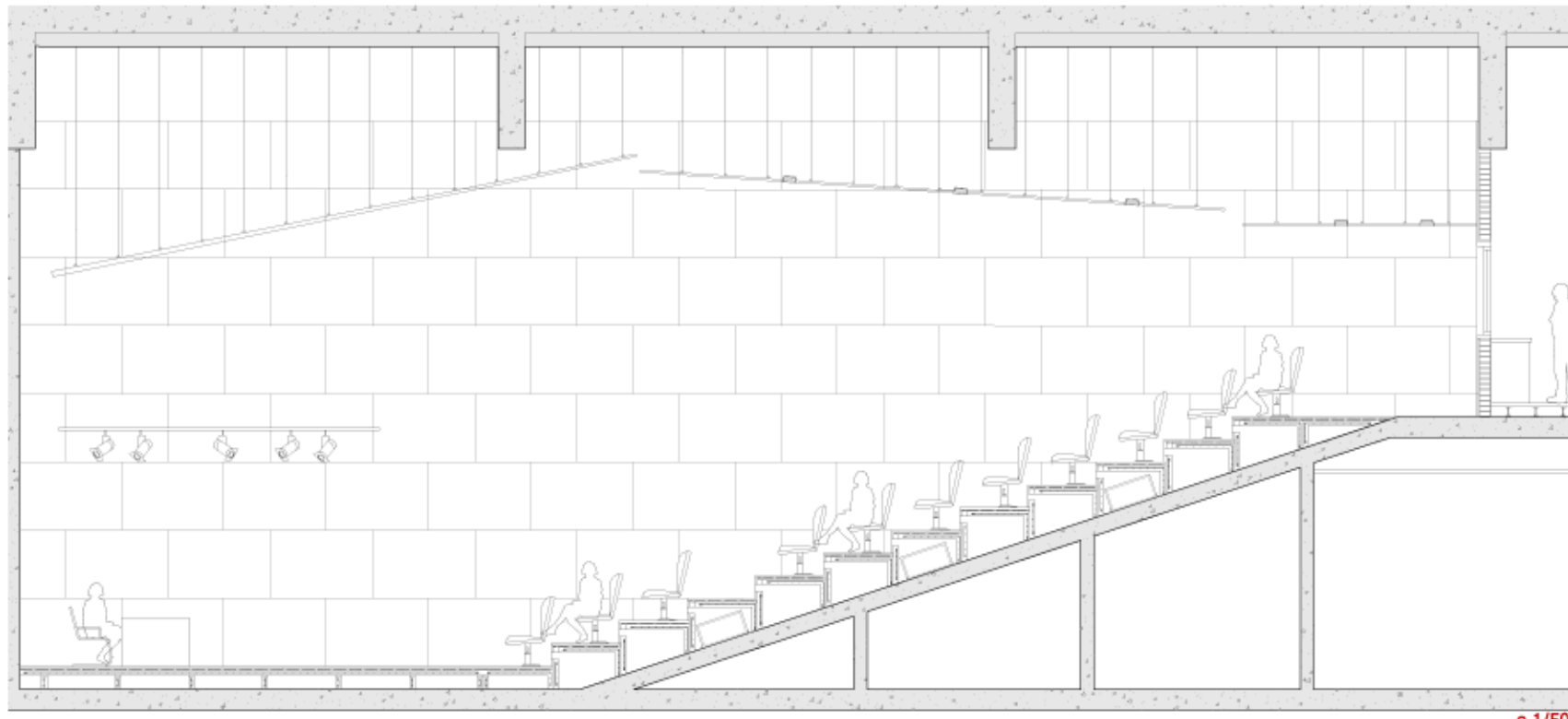
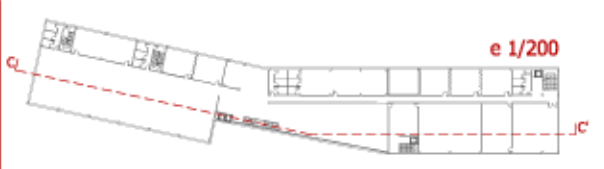


secció C-C'

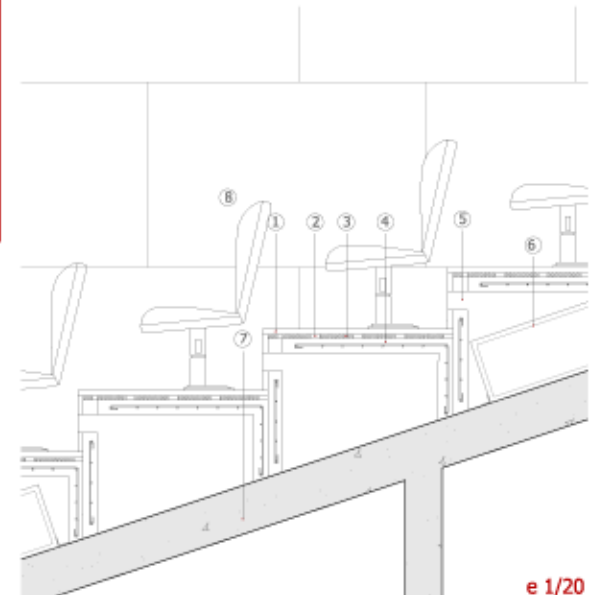


e 1/50

- REQUERIMENTS DE LA SALA D'ACTES**
- Elements absorbents
 - Creació d'un camp sonor difus, so envoltant, que l'energia del camp reverberant arribi a l'espectador per igual des de totes les direccions de l'espai.
 - Dimensionat de la sala per controlar la reverberació.
 - Traçat del sostre equipotencial.
 - Evitar el seat dip: diferència d'alçada entre files > 10 cm superior a 15° entre el raig sonor directe i el pla d'aconseguir un angle superior a 15° entre el raig sonor directe i el pla del públic.
 - Inclinació de l'anfiteatre no superior al 35%
 - Considerar al voltant de 10m³ per persona



e 1/200



e 1/20

- LLEGENDA**
1. Tarima de fusta PARKLEX 2000 244x122 cm e=14mm
 2. Ullistons de fusta embeguts 20x20mm
 3. Aïllament de llana mineral
 4. Peça prefabricada de formigó armat per a la formació de grades
 5. Reixeta de ventilació
 6. Conducte de climatització retorn interior forrat de llana de roca, amb acabat d'alumini 65x35x2.5cm
 7. Llosa de formigó
 8. Panells de fusta reflectors acústics.

MAQUETA ENTORN

