

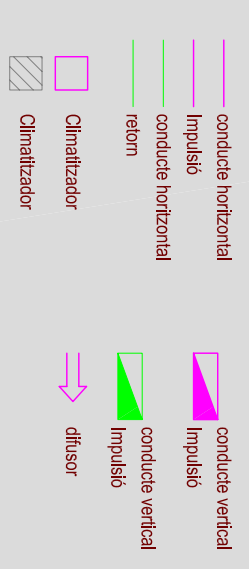
#### INSTAL·LACIONS CLIMATIZACIO

En un edifici públic d'aquest muntany, la climatització és una tema important que s'ha de contemplar abans de projectar l'edifici. La climatització natural sempre es fa viable, es planteja una climatització artificial que serà la principal de l'edifici.

Primer de la premissa de les varetes tèrmiques que actua sobre el sistema de climatització. En lloc d'actuar sobre el sistema de climatització de bomba de calor anterior amb sistema separatiu de refredament i calentament d'aigua d'absorció en coberta, ja que com hem esmentat es potria produir un sistema de requerir que l'edifici tingués un sistema de climatització de bomba de calor anterior, cada unitat estarà dotada de diversos models de 4 tubs existents al país nostre, i en les sales de relleu o altres sales de gran dimensions s'instal·laran diversos climatitzadors col·locats en els recintes de servei de cada planta.

Per tal de garantir una bona climatització, l'edifici estarà dotat d'un sistema de renovació d'aire per a les zones de màxima concurrència, i en les sales es projecta un sistema de subministre d'aire per ús de recintes de servei d'espais de comunicació com els passadissos.

#### LEGENDA CLIMATIZACIO



#### LEGENDA FALS CLOTTRE



#### L·LUMINACIO

Per tal de desenvolupar conceptualment la imatge que voliem mostrar del nostre edifici es va optar pel sistema de il·luminació que s'adequa a la tipologia d'edifici i a l'espai públic. Les principals obiectius es l'elaboració d'una agenda nocturna, ja que el nostre edifici actua com una llanterna per a l'espai públic, aquest requereix un sistema d'elaboració d'agenda nocturna per aconseguir aconseguir una massa de punts de perforacions en la massa de l'edifici, doncs s'originaran aquests punts de llum.

Per tal d'aconseguir aquest requisit, hem d'opnar per un sistema d'elaboració d'agenda nocturna. Les possibles obiectius es volien donar un sistema d'elaboració d'agenda nocturna que s'adequa a la tipologia d'edifici i a l'espai públic. Les principals obiectius es l'elaboració d'una agenda nocturna, ja que el nostre edifici actua com una llanterna per a l'espai públic, aquest requereix un sistema d'elaboració d'agenda nocturna per aconseguir aconseguir una massa de punts de perforacions en la massa de l'edifici, doncs s'originaran aquests punts de llum.

#### LEGENDA LUMINACIO

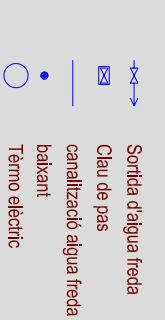


#### INSTAL·LACIONS

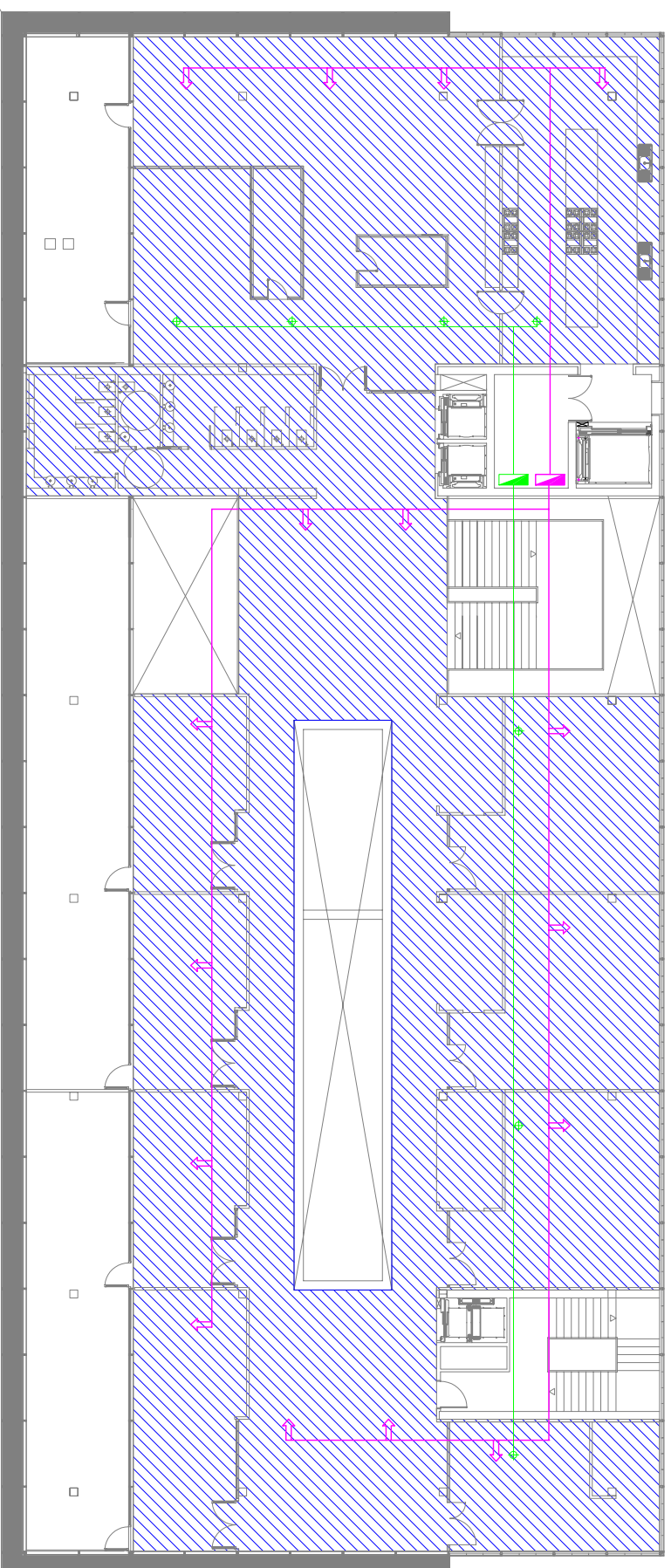
Per tal de desenvolupar conceptualment la imatge que voliem mostrar del nostre edifici es va optar pel sistema de il·luminació que s'adequa a la tipologia d'edifici i a l'espai públic. Les principals obiectius es l'elaboració d'una agenda nocturna, ja que el nostre edifici actua com una llanterna per a l'espai públic, aquest requereix un sistema d'elaboració d'agenda nocturna per aconseguir aconseguir una massa de punts de perforacions en la massa de l'edifici, doncs s'originaran aquests punts de llum.

Per tal d'aconseguir aquest requisit, hem d'opnar per un sistema d'elaboració d'agenda nocturna. Les possibles obiectius es volien donar un sistema d'elaboració d'agenda nocturna que s'adequa a la tipologia d'edifici i a l'espai públic. Les principals obiectius es l'elaboració d'una agenda nocturna, ja que el nostre edifici actua com una llanterna per a l'espai públic, aquest requereix un sistema d'elaboració d'agenda nocturna per aconseguir aconseguir una massa de punts de perforacions en la massa de l'edifici, doncs s'originaran aquests punts de llum.

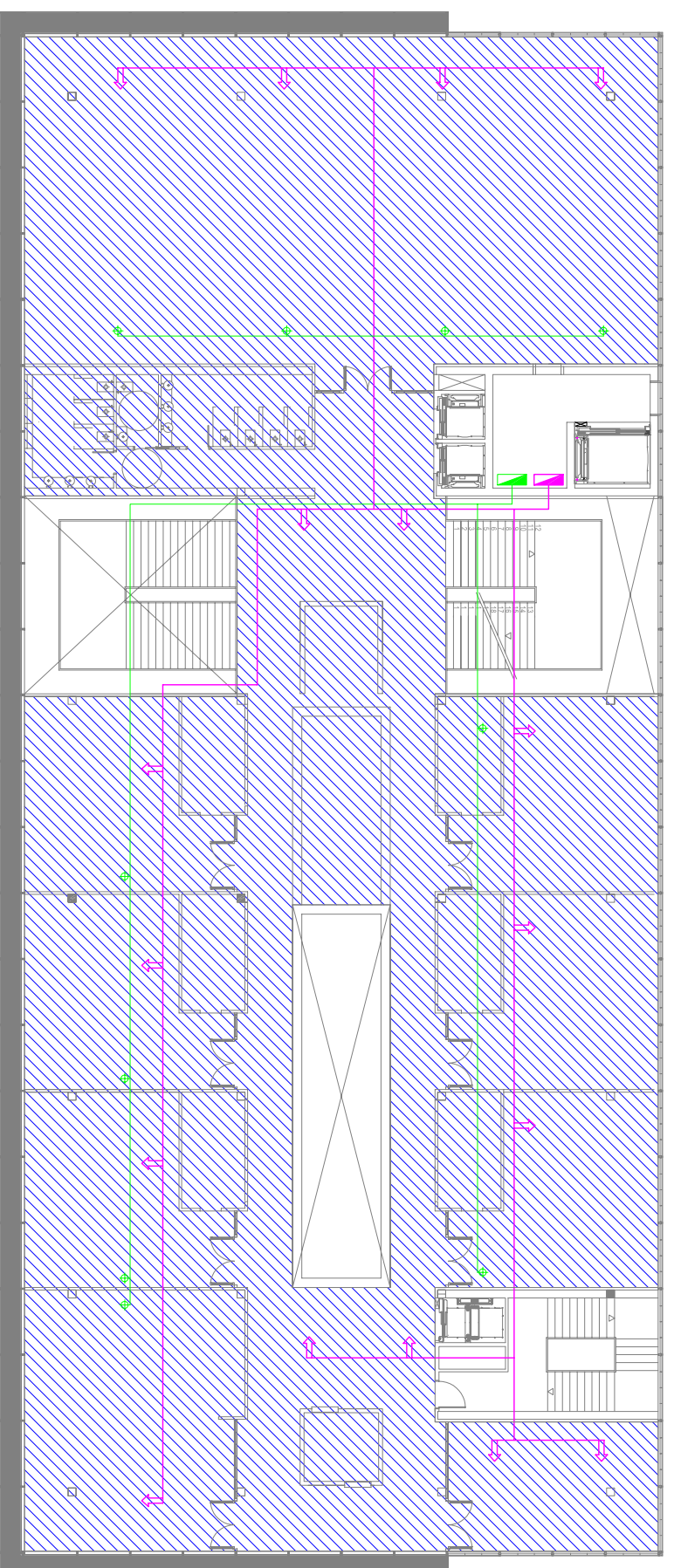
#### LEGENDA



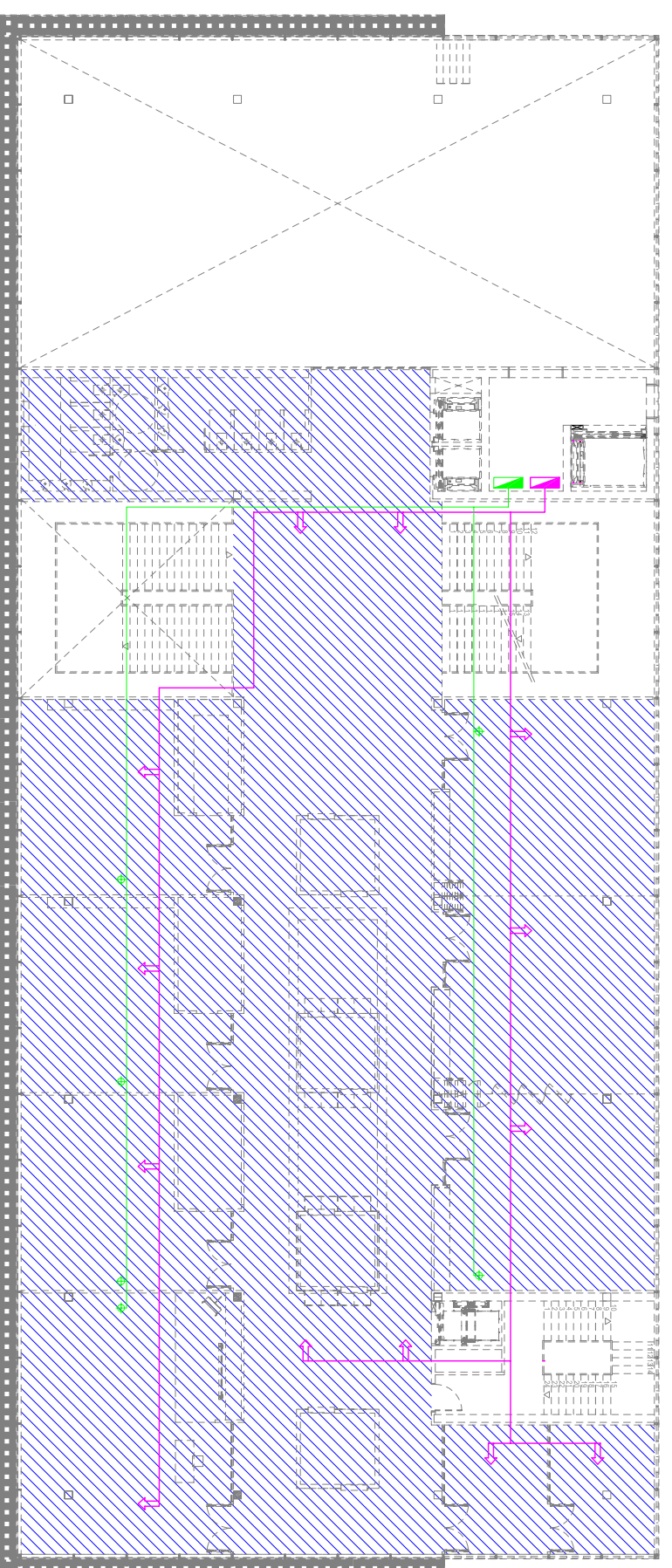
CALEFACIO PLANTA TERCERA



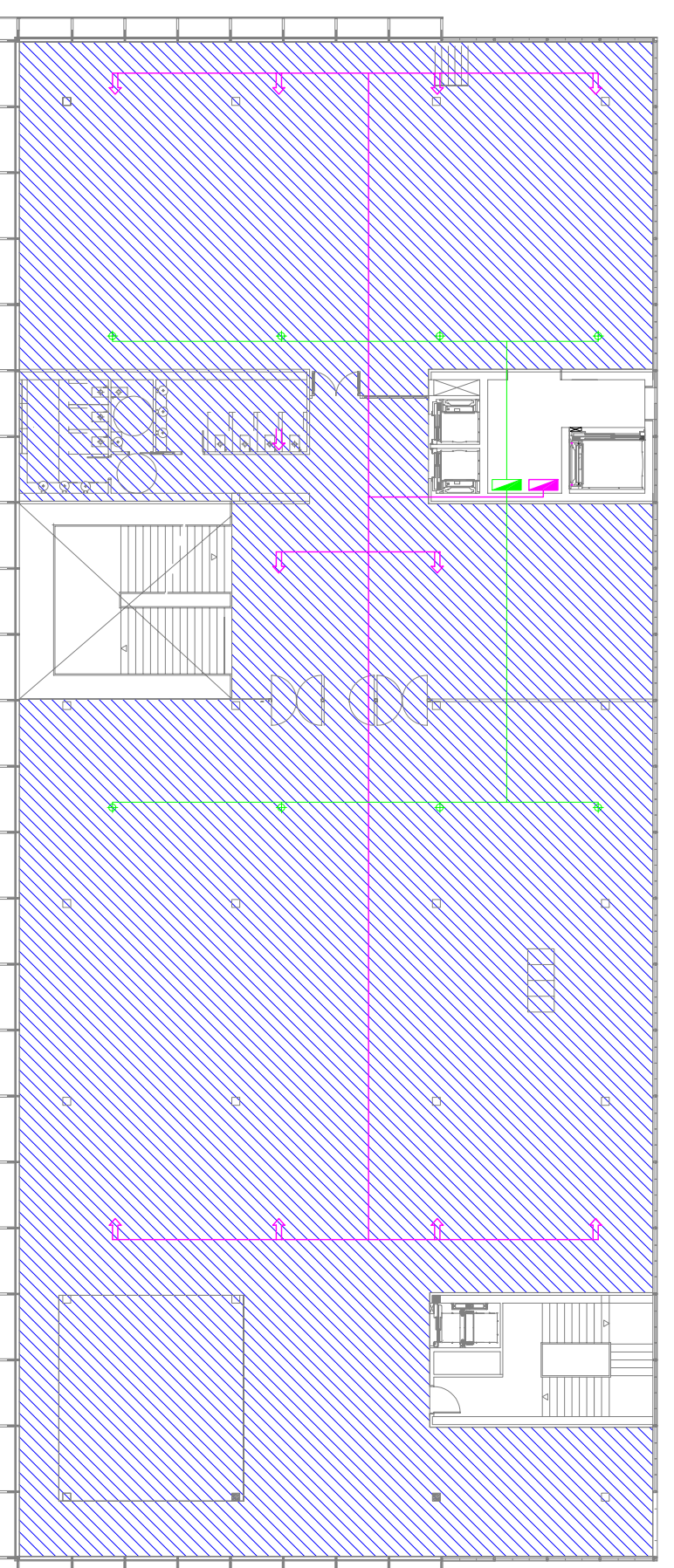
CALEFACIO PLANTA SEGONA



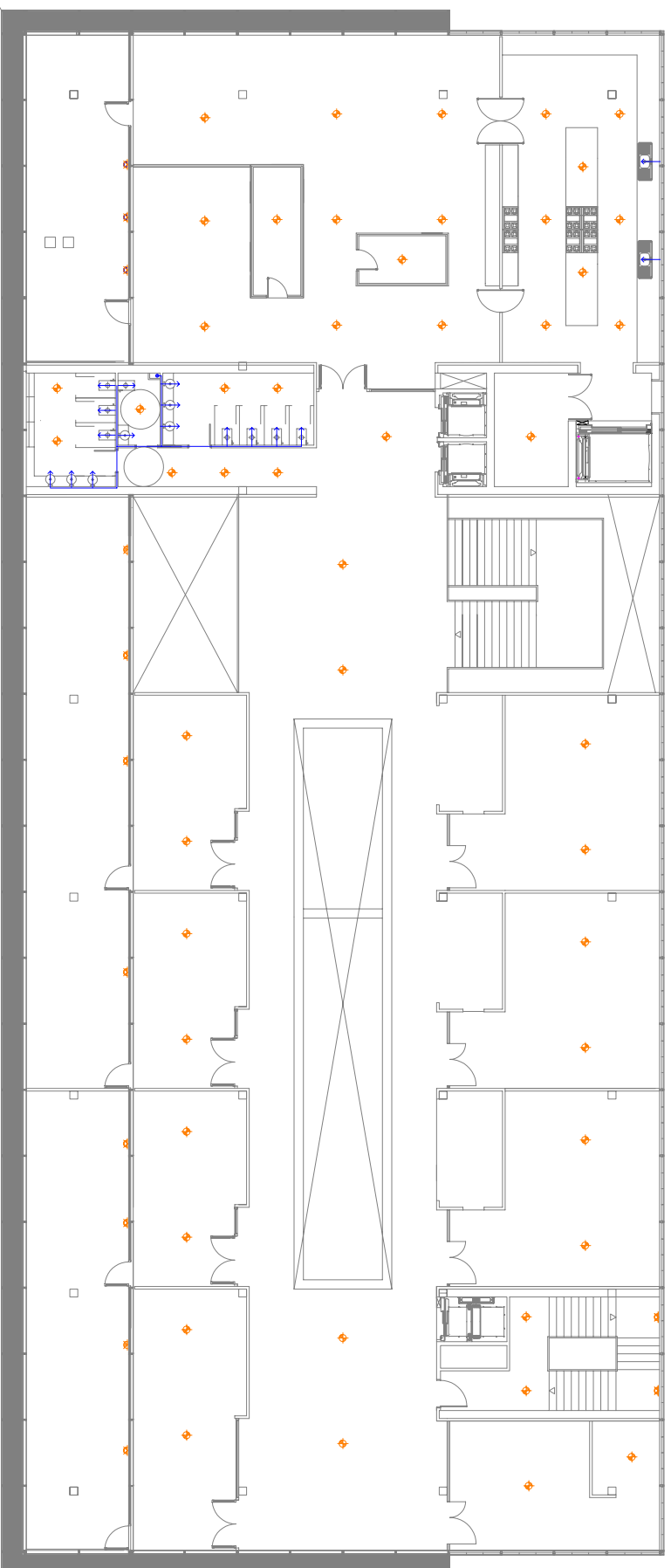
CALEFACIO PLANTA PRIMERA



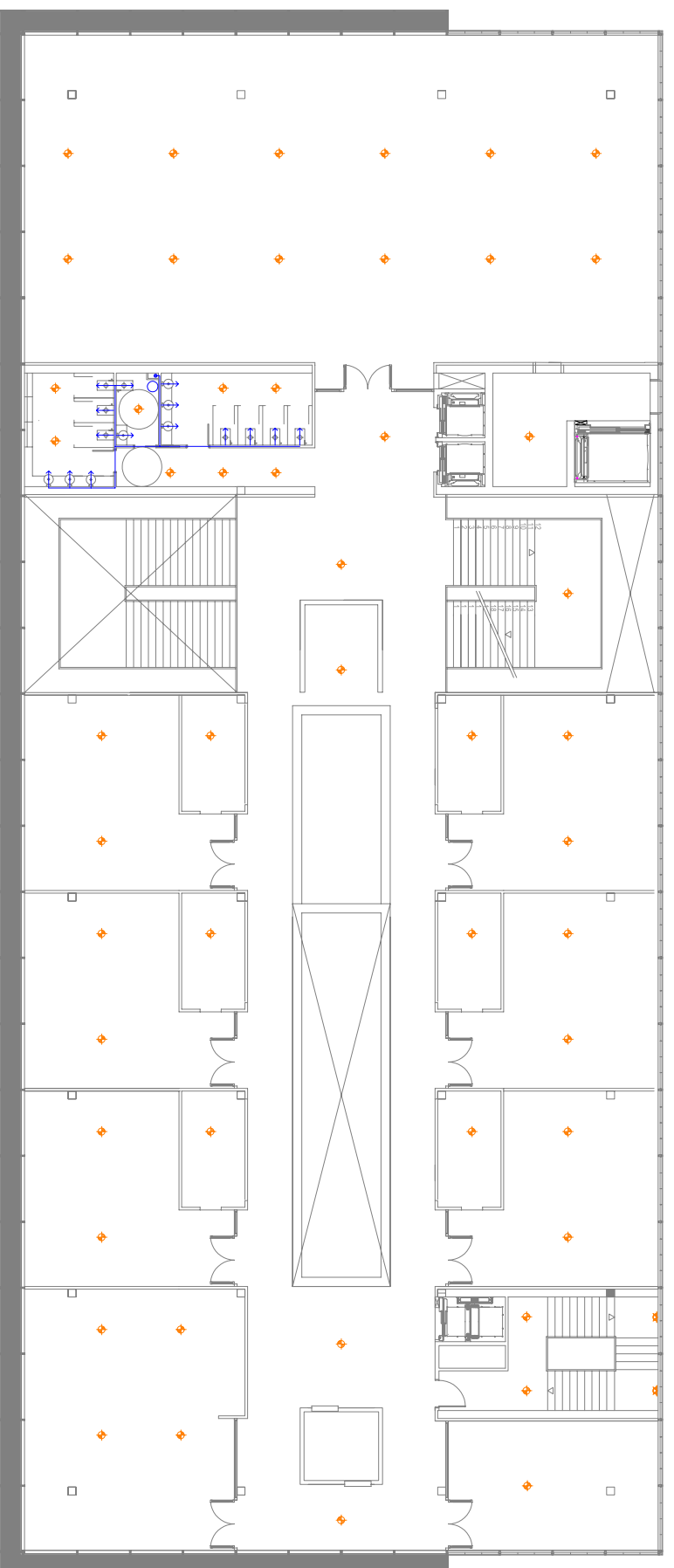
CALEFACIO PLANTA BAWA



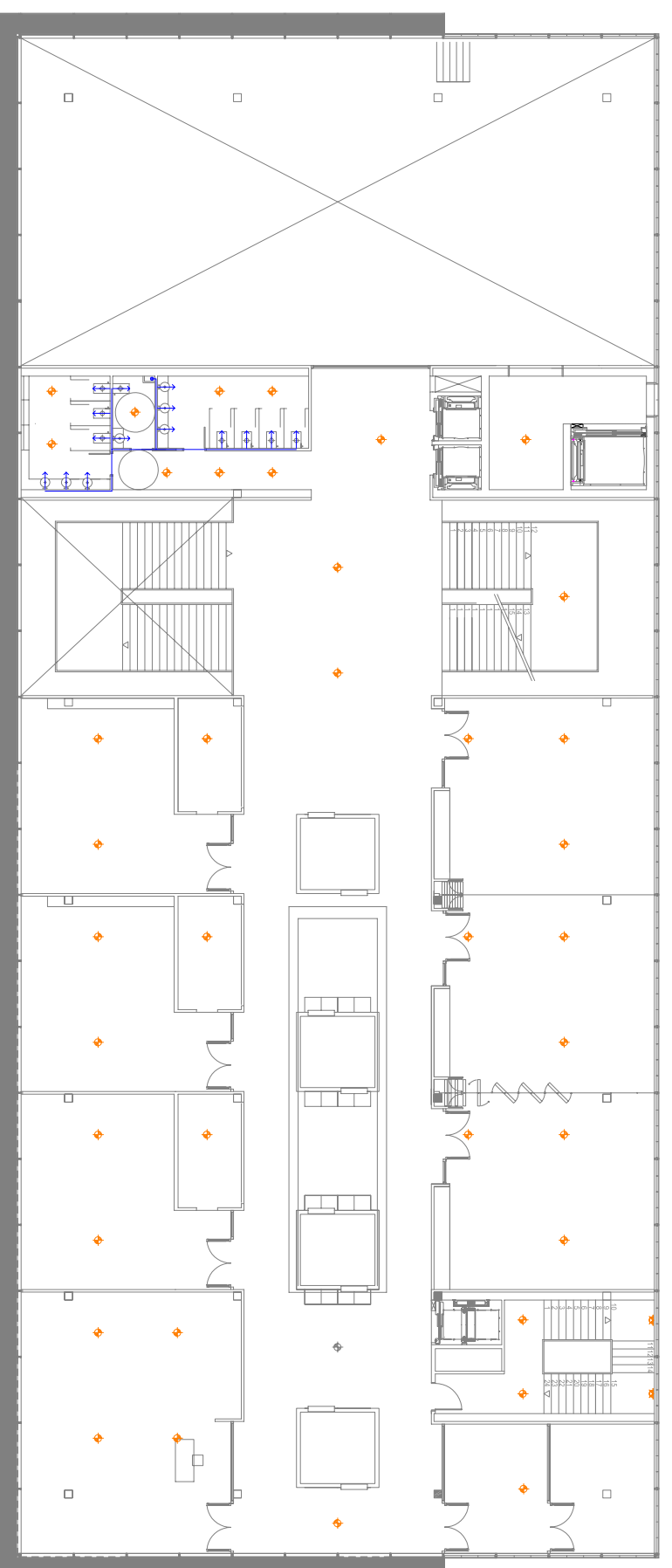
INSTAL·LACIO ELECTRICIA FORTINERA PLANTA TERCERA



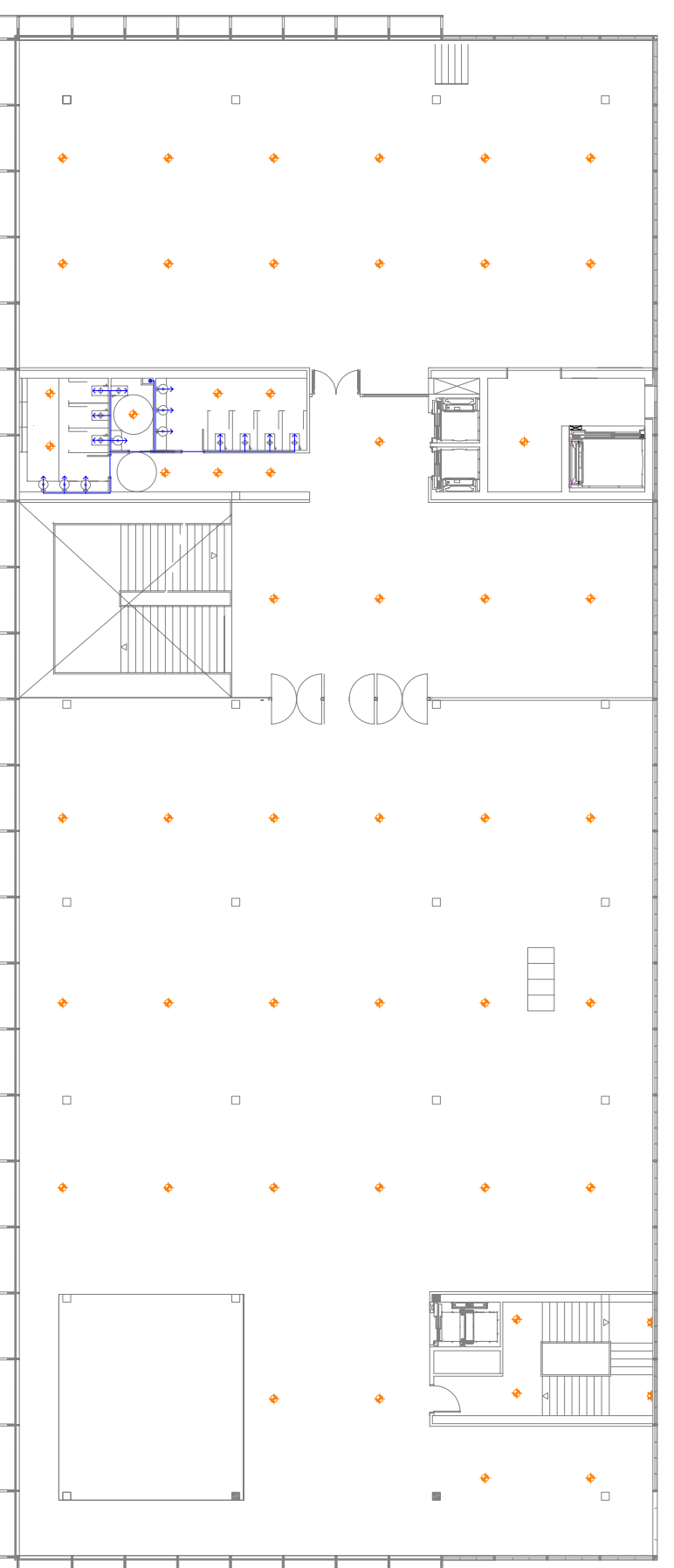
INSTAL·LACIO ELECTRICIA FORTINERA PLANTA SEGONA



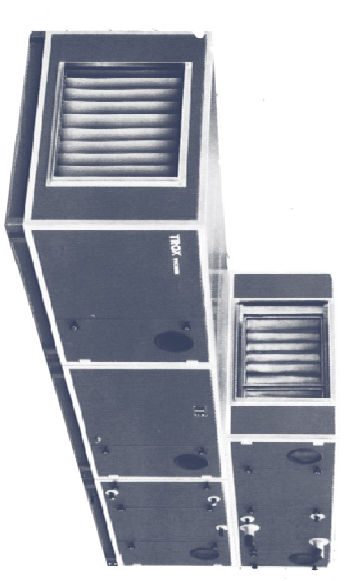
INSTAL·LACIO ELECTRICIA FORTINERA PLANTA PRIMERA



INSTAL·LACIO ELECTRICIA FORTINERA PLANTA BAWA



MODEL CLIMATIZADOR RPP



MODEL CLIMATIZADOR RPP

